

**Санкт-Петербург, Горское шоссе, бсоор1**

**40 674 944 ₽**

Санкт-Петербург, Горское шоссе, бсоор1

Округ

[СПБ, Выборгский район](#)

## Склад

Общая площадь

30775 м<sup>2</sup>

## Детали объекта

Тип сделки

Сдаю

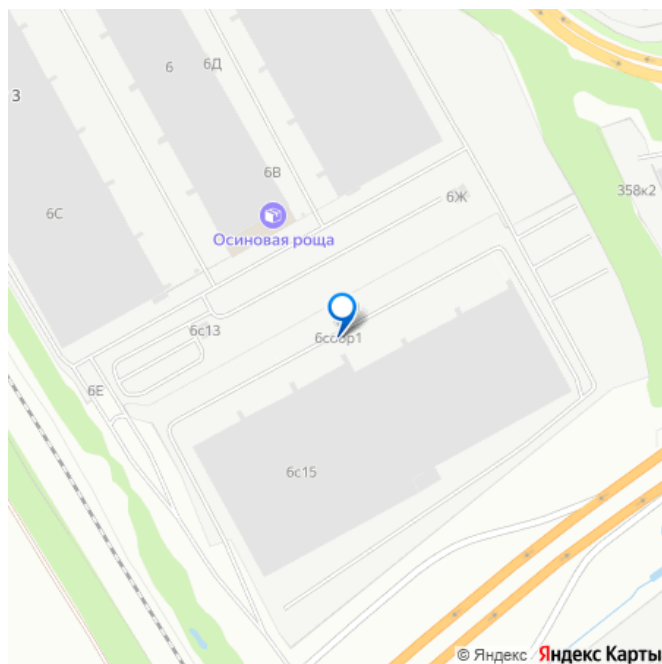
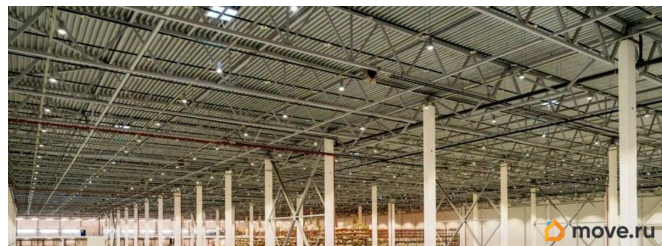
Раздел

[Коммерческая недвижимость](#)

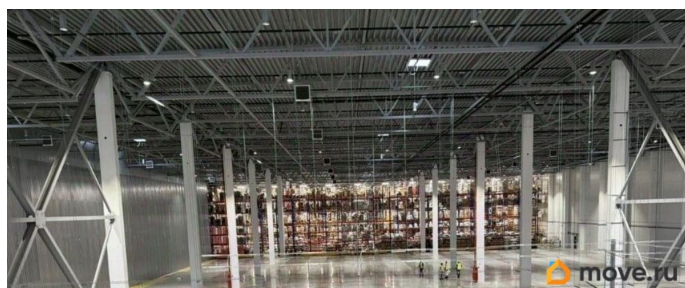
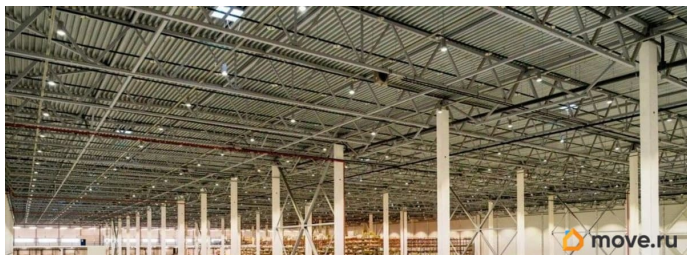
## Описание

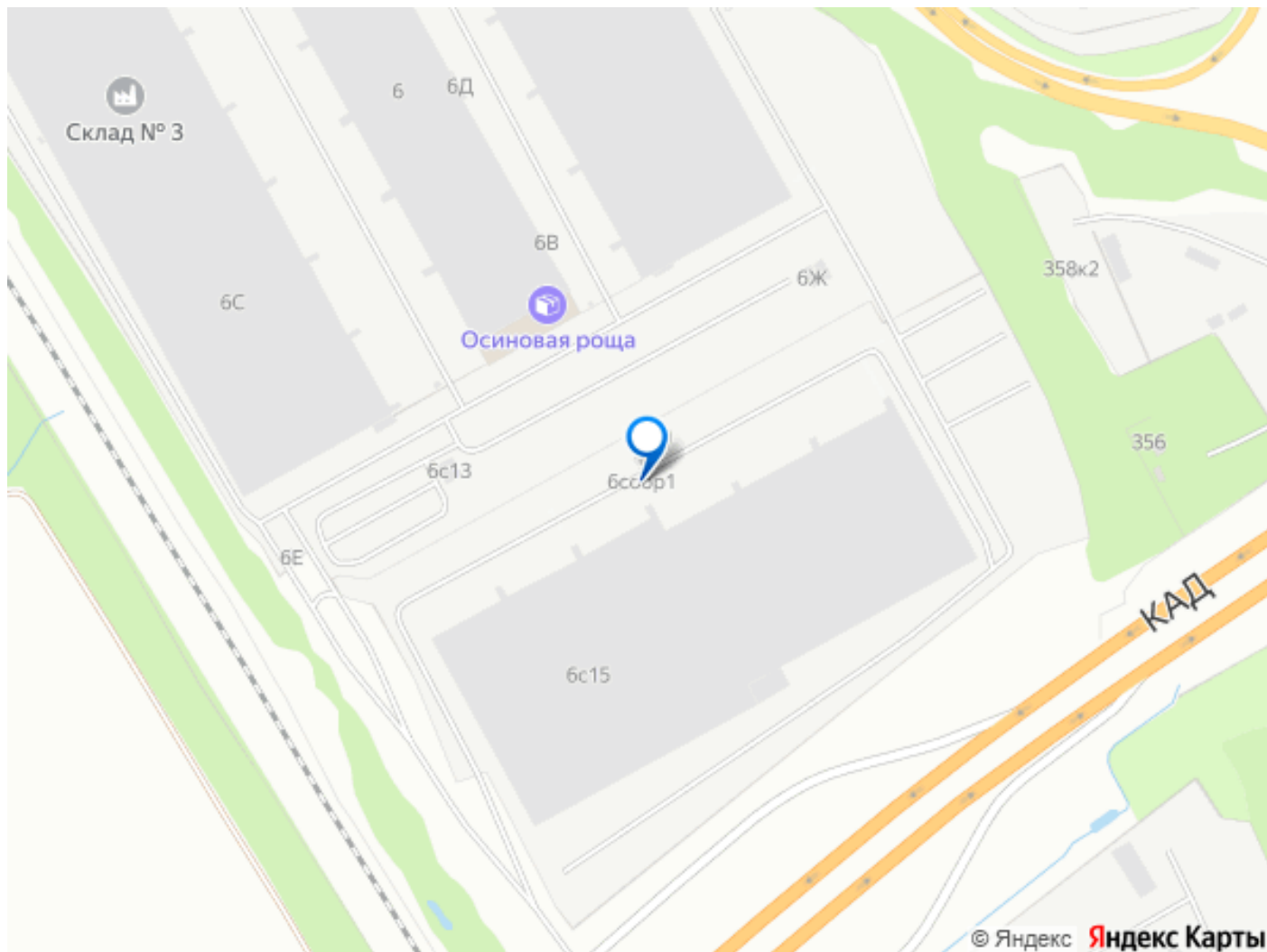
Многофункциональный логистический комплекс Осиновая роща расположен на севере Санкт-Петербурга на пересечении Горского, Выборгского шоссе и КАД. Налоговая: 17. Лифты: Нет. Вентиляция: Приточно-вытяжная. Кондиционирование: Центральное. Безопасность: Круглосуточная охрана, Контроль доступа, Система пожаротушений, Видеонаблюдение. Парковка: Наземная. Описание помещения: Склад 30775,5 м2. Мезонин - 2342,10 м2. Офисы 2302,70 м2. Рабочая высота потолка - 12,5 метров. Нагрузка на пол - 8 тонн. Уровень пола - 1,2 м. Шаг колонн 12 метров на 24 метра. 41 погрузочный док. Система

для заметок



пожаротушения. Бетонный пол с  
антипылевым покрытием. Планировка:  
открытая. Типовой ремонт. Высокие потолки.  
Высота потолка: 12.5м. Тип  
налогообложения: С НДС. Доп. параметры  
склада и производства: Отапливаемый. Лот  
58439-68





Move.ru - вся недвижимость России