

🕒 Создано: 19.02.2025 в 11:44

🔄 Обновлено: 06.04.2026 в 08:15

Санкт-Петербург, улица Поселковая, 12Д

4 800 000 ₽

Санкт-Петербург, улица Поселковая, 12Д

Округ

[СПБ, Пушкинский район](#)

Улица

[дорога Поселковая](#)

Склад

Общая площадь

3200 м²

Детали объекта

Тип сделки

Сдаю

Раздел

[Коммерческая недвижимость](#)

Описание

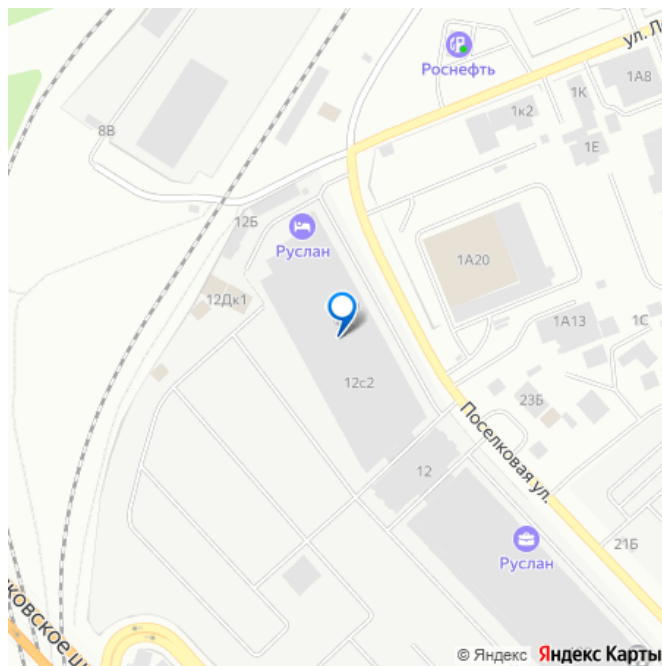
Складское помещение 3 200 кв. м в «Руслан».
Направление: Юг. Шоссе: Московское.
Расстояние от КАД: 2.9 км. Характеристики: -
Класс: А; - Тип склада: Сухой склад; - Высота
потолков: 13.8 м; - Нагрузка на пол: 7 т/ кв.м;
- Система пожаротушения: Спринклерная; -
Тип пола: С антипылевым покрытием; -
Уровень пола: 1.2 м; - Интернет-провайдеры:
Дом.ру, ОБИТ, Электрон телеком; - Шаг
колонн: 12x18 м. Арендная ставка: 1 500
руб./кв. м в месяц. Финансовые условия: - В
стоимость включено: ОПЕХ, НДС; -
Оплачивается отдельно: Коммунальные

<https://spb.move.ru/objects/9286991526>

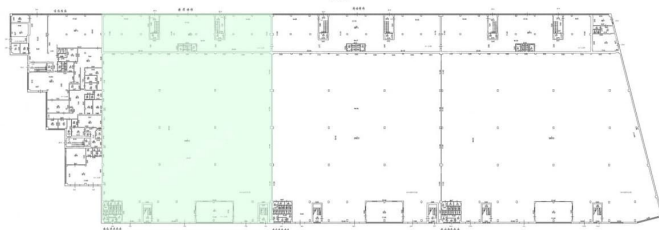
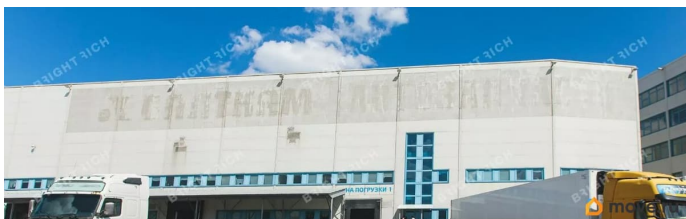
**Bright Rich St. Petersburg, Bright Rich
St Petersburg**

79811452402

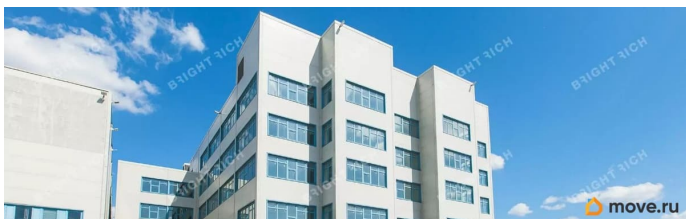
для заметок

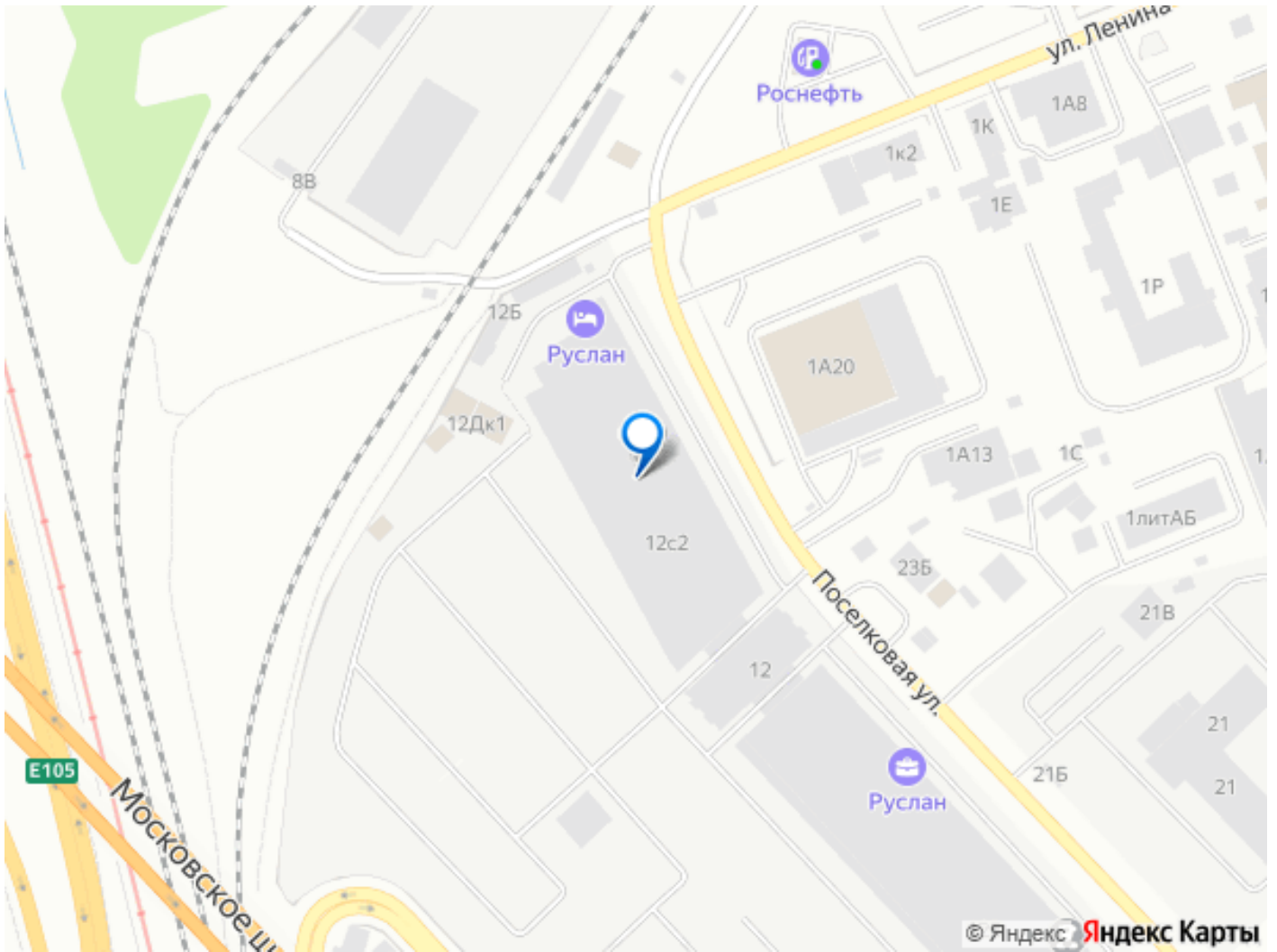
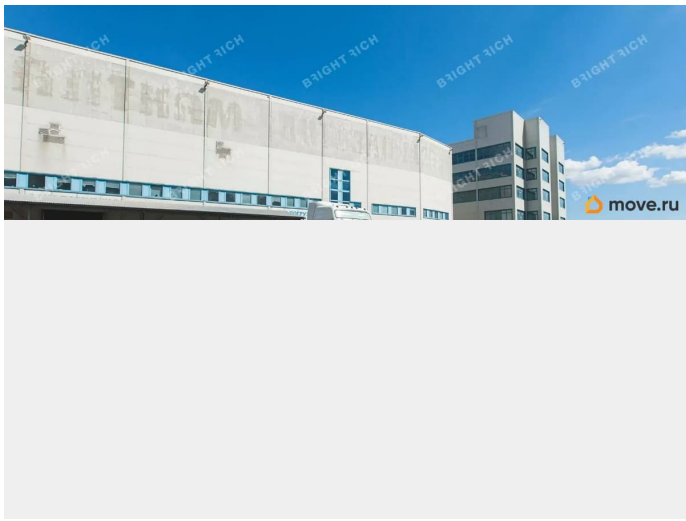


услуги; - Налог: Включая НДС. Без комиссии и скрытых платежей для арендатора. Готовы оперативно организовать просмотр в удобное время, предоставить PDF-презентацию и план. Точное местоположение объекта можно найти по данным координатам:
59.809705,30.392585 ID = c_1767681



move.ru





Move.ru - вся недвижимость России