

🕒 Создано: 10.07.2025 в 08:57

Обновлено: 16.02.2026 в 14:21

Санкт-Петербург, улица Салова, 50И

190 080 ₽

Санкт-Петербург, улица Салова, 50И

Округ

[СПБ, Фрунзенский район](#)

Улица

[улица Салова](#)

Склад

Общая площадь

320 м²

Детали объекта

Тип сделки

Сдаю

Раздел

[Коммерческая недвижимость](#)

Описание

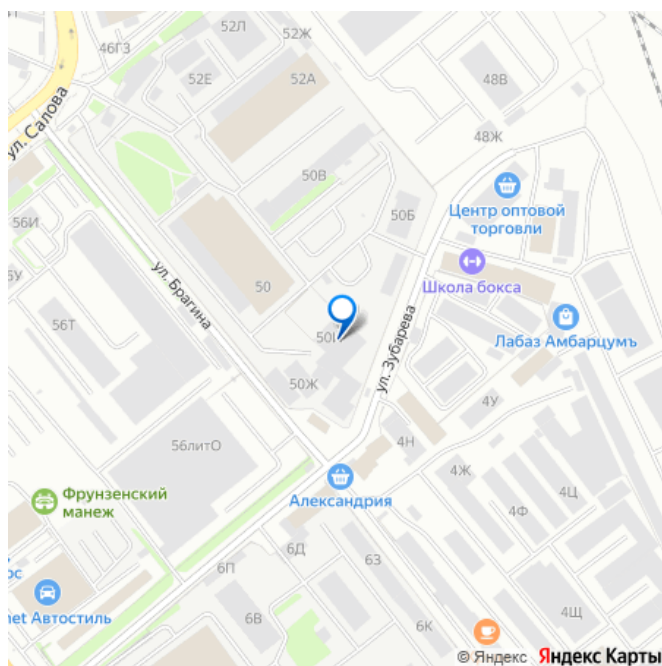
Сдаем склад - площадь 320 м2 под склад. По цене 650 руб/м2. Помещение прямоугольной формы. Потолки высокие, помещение не отапливаемое, сухое. Вертикальные ворота для въезда грузового транспорта. Бетонный ровный пол. Электричество 220V, стоянка у ворот. Помещение освобождено и готово к заезду. Уникальная транспортная доступность склада: 10 минут от метро Бухарестская. Характеристика складского помещения: - Пол бетон, - Высота потолка - 6,5 м; - Ворота на нулевой отметке. - Система централизованной пожарной сигнализации и

<https://spb.move.ru/objects/9289997578>

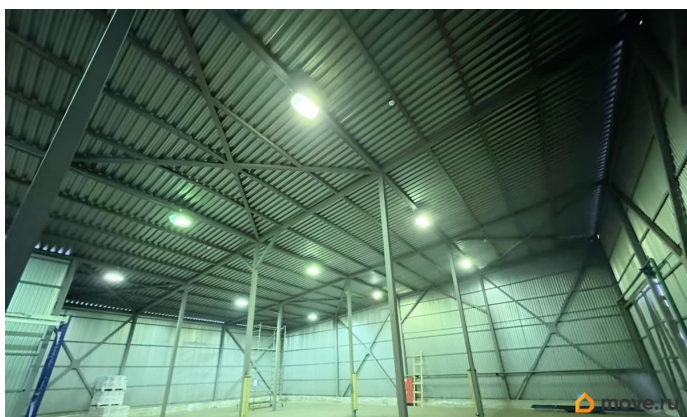
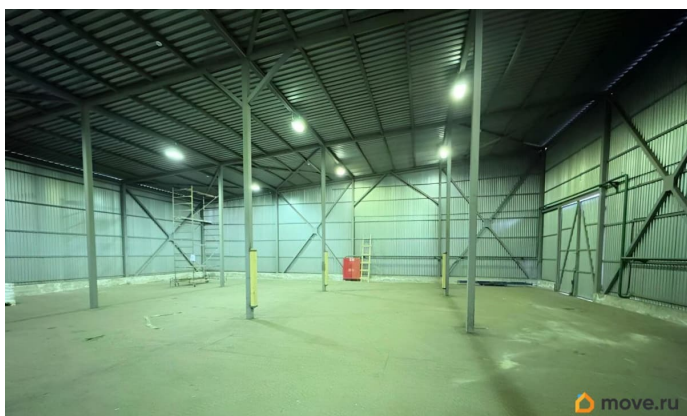
Собственник

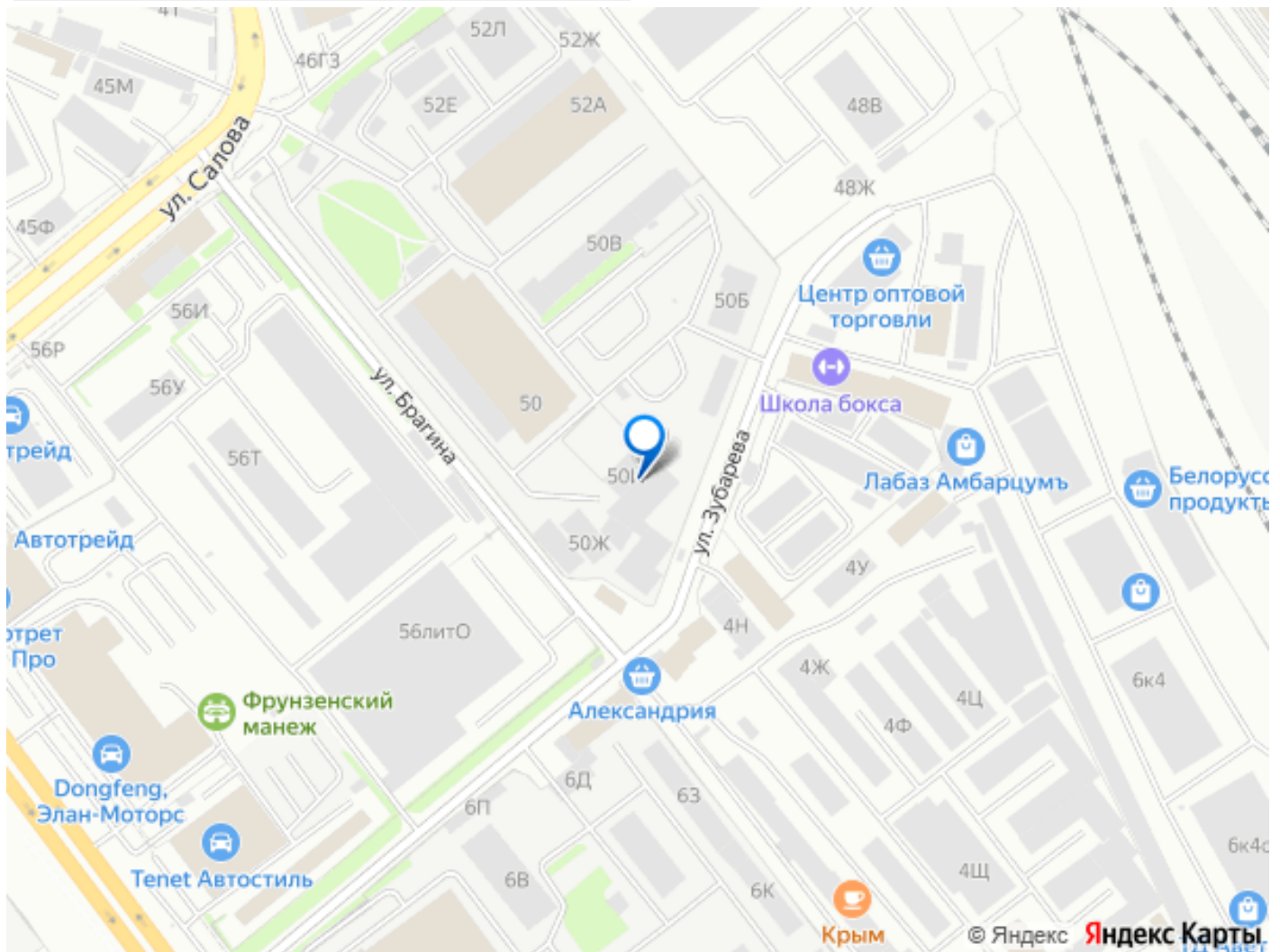
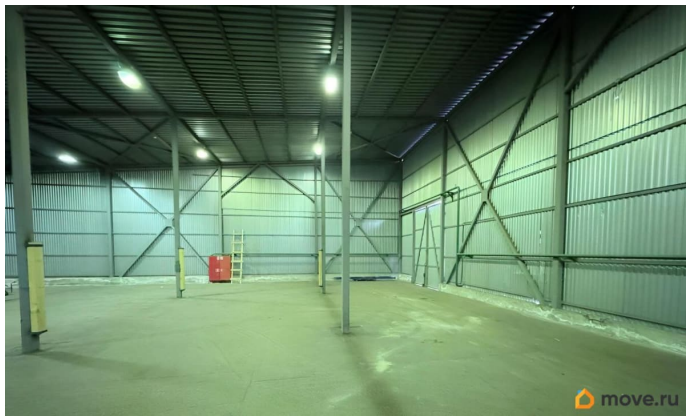
79111504508

для заметок



оповещения. - Система внутреннего
противопожарного водопровода ВППВ -
Складские стеллажи Доступ на
территорию/охрана: 24часа/Круглосуточная
охрана. Въезд бесплатный. Звоните и
записывайтесь на просмотр!





Move.ru - вся недвижимость России