

**Санкт-Петербург, улица 3-я Конная
Лахта, 48к2**

3 246 750 ₽

Санкт-Петербург, улица 3-я Конная Лахта, 48к2

Округ

[СПБ, Приморский район](#)

Улица

[улица 3-я Конная Лахта](#)

Склад

Общая площадь

3250 м²

Детали объекта

Тип сделки

Сдаю

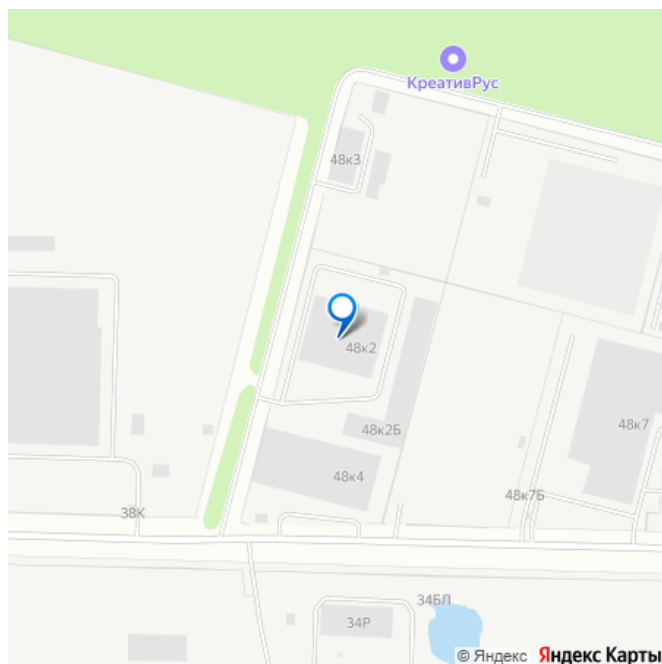
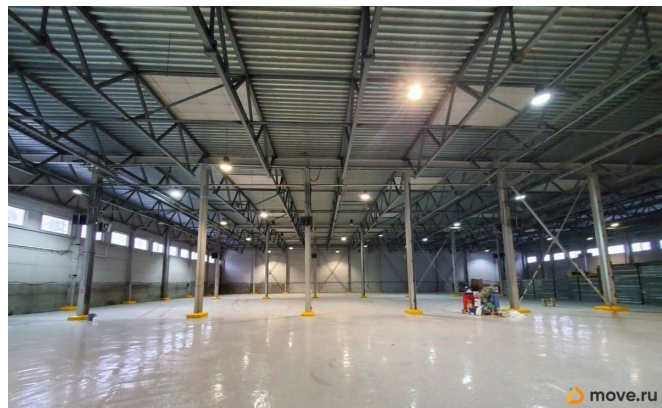
Раздел

[Коммерческая недвижимость](#)

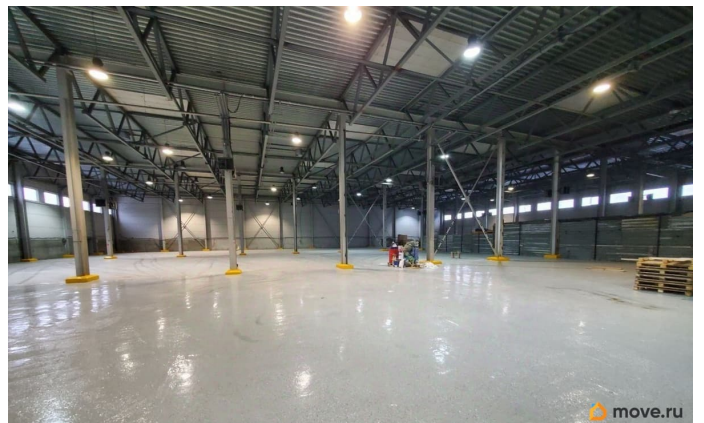
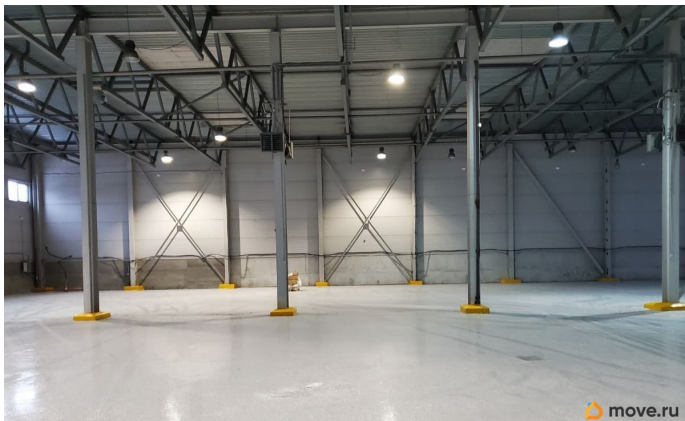
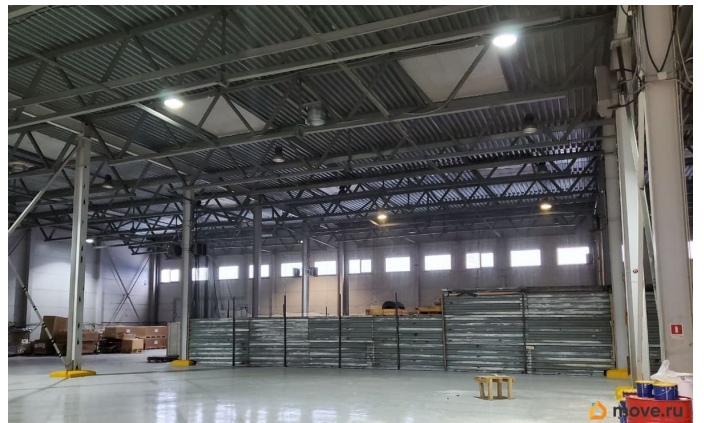
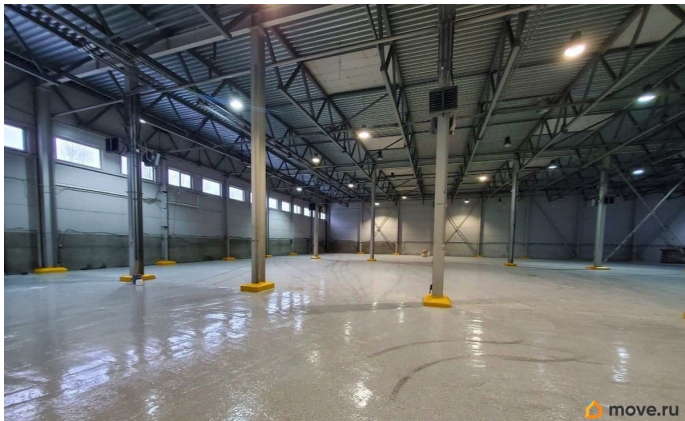
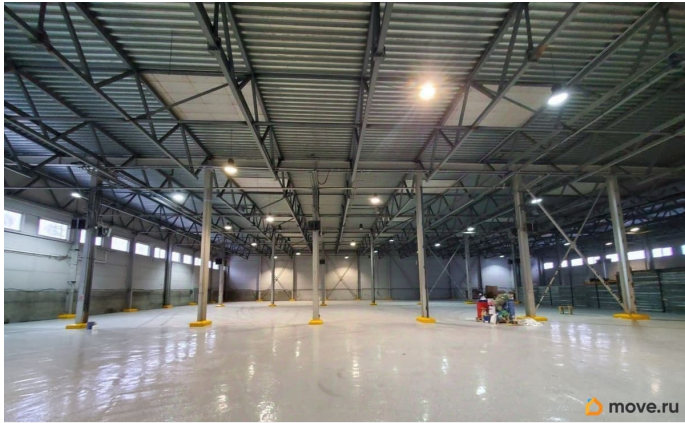
Описание

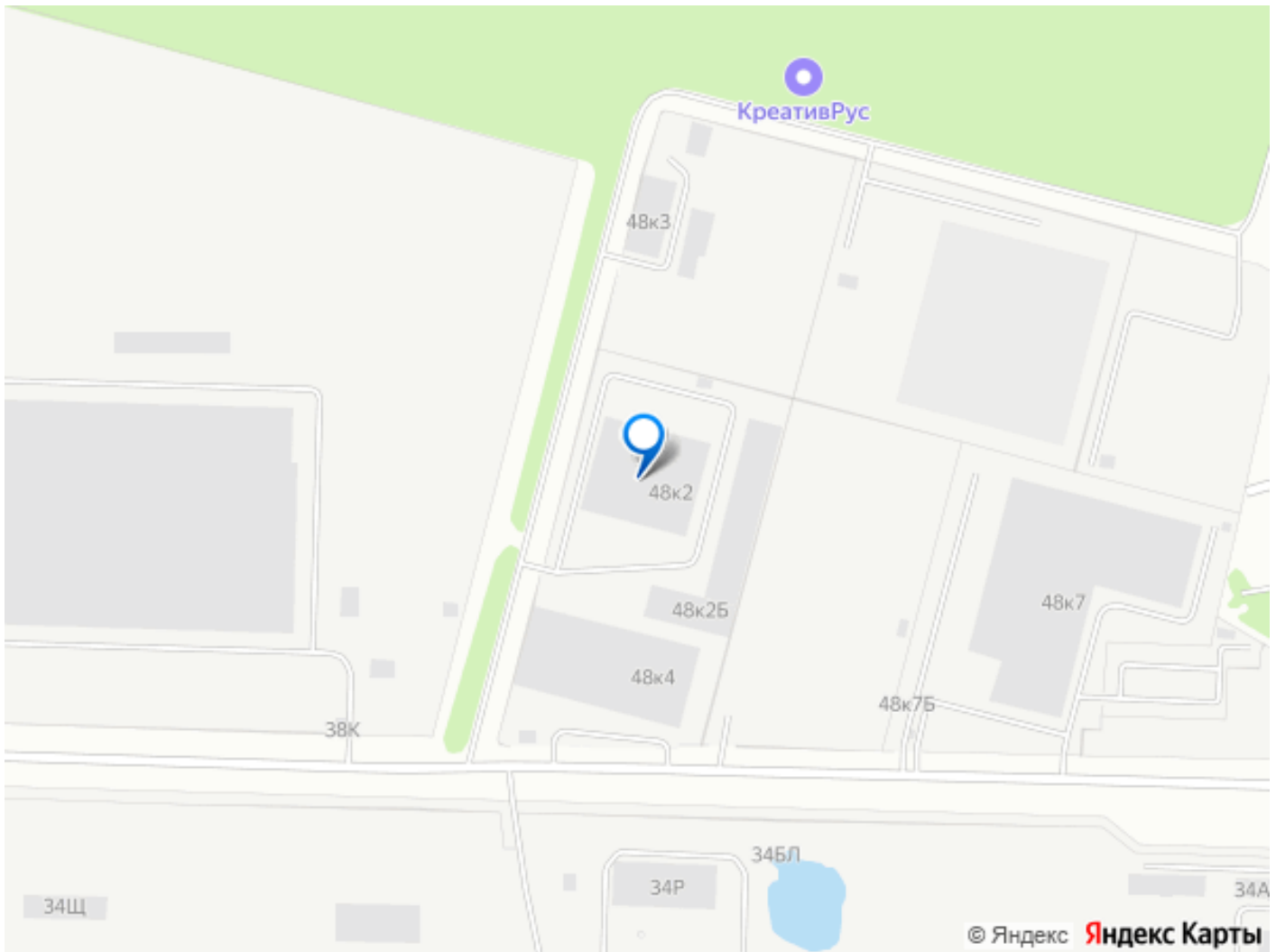
Расположенный на севере Петербурга офисно-складской комплекс удобен для выстраивания логистических маршрутов перевозки грузов. От проходящего в 4 км Приморского шоссе расстояние до развязки с КАД составляет 11 км, а до выезда на ЗСД - 6 км. Налоговая: 26. Лифты: Нет. Вентиляция: Приточно-вытяжная. Кондиционирование: Сплит-системы. Безопасность: Круглосуточная охрана, Контроль доступа, Система пожаротушений, Видеонаблюдение. Парковка: Наземная. Описание помещения: В

для заметок



помещении ровный обеспыленный бетонный пол, сетка колонн 6 на 18. Внутри типовой ремонт, вход в помещение - отдельный со двора, есть интернет, телефон, электричество мощностью 60 кВт, возможно увеличение, есть вода. Планировка: открытая. Типовой ремонт. Высокие потолки. Высота потолка: 9.5м. Тип налогообложения: УСН. Лот 82630-68





Move.ru - вся недвижимость России