

Создано: 08.08.2025 в 13:21

Обновлено: 06.11.2025 в 14:03

Санкт-Петербург, Софийская улица, 6к6
252 000 ₽

Санкт-Петербург, Софийская улица, 6к6

Округ

[СПБ, Фрунзенский район](#)

Улица

[улица Софийская](#)

Склад

Общая площадь

337 м²

Детали объекта

Тип сделки

Сдаю

Раздел

[Коммерческая недвижимость](#)

Описание

Аренда тёплого помещения под склад + офис от собственника на территории складского комплекса без комиссии от собственника. Вашему вниманию предлагается в аренду помещение свободного назначения на 2 этаже по адресу Софийская ул д.6 корп.6 в 15 минутах ходьбы от станции метро Бухарестская, близость КАД. Площадь 337м2; Этаж 2; Электроснабжение 35кВт с возможностью увеличения, высота потолка 5 метров в коньке, нагрузка на пол 1 тонна, грузовой подъемник 1 тонна, антипылевое покрытие, сан.узел в помещении. Стоимость

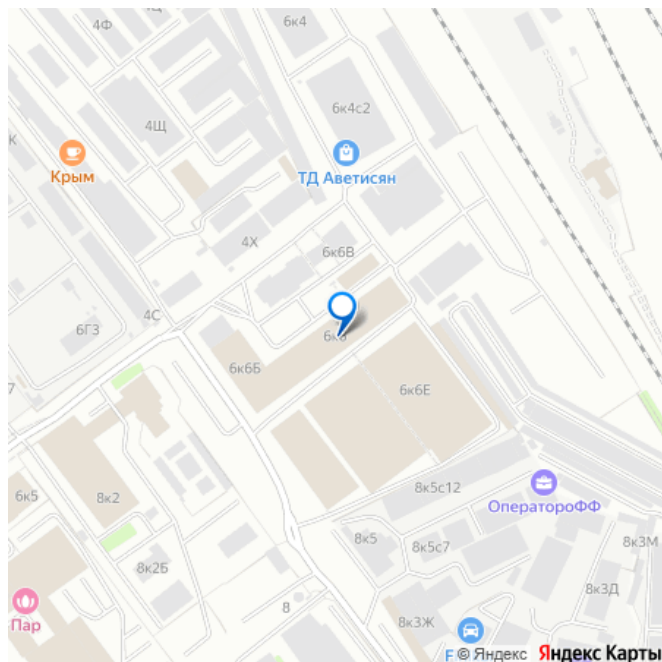
<https://spb.move.ru/objects/9283938311>

Российское Деловое Агентство,

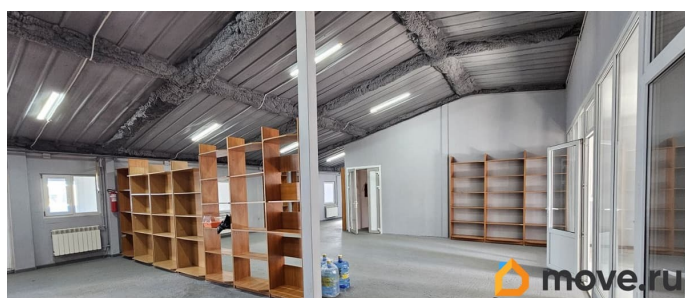
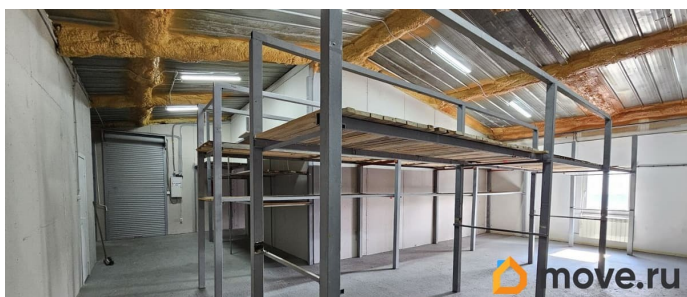
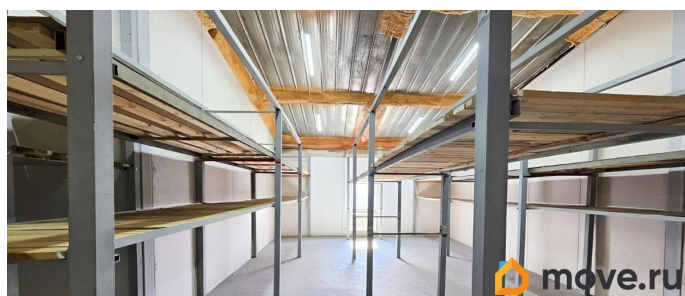
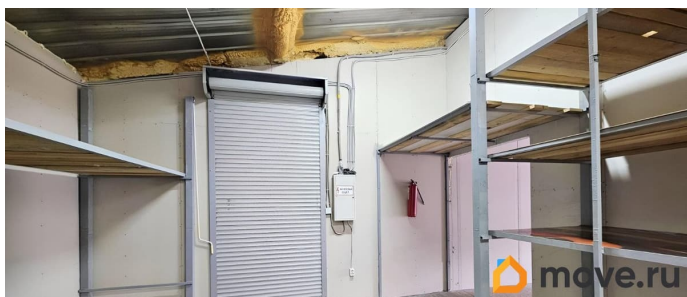
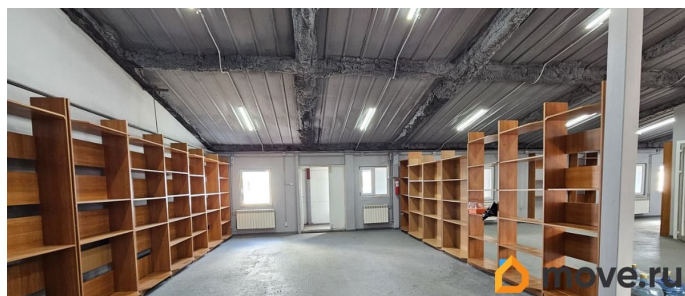
Российское Деловое Агентство

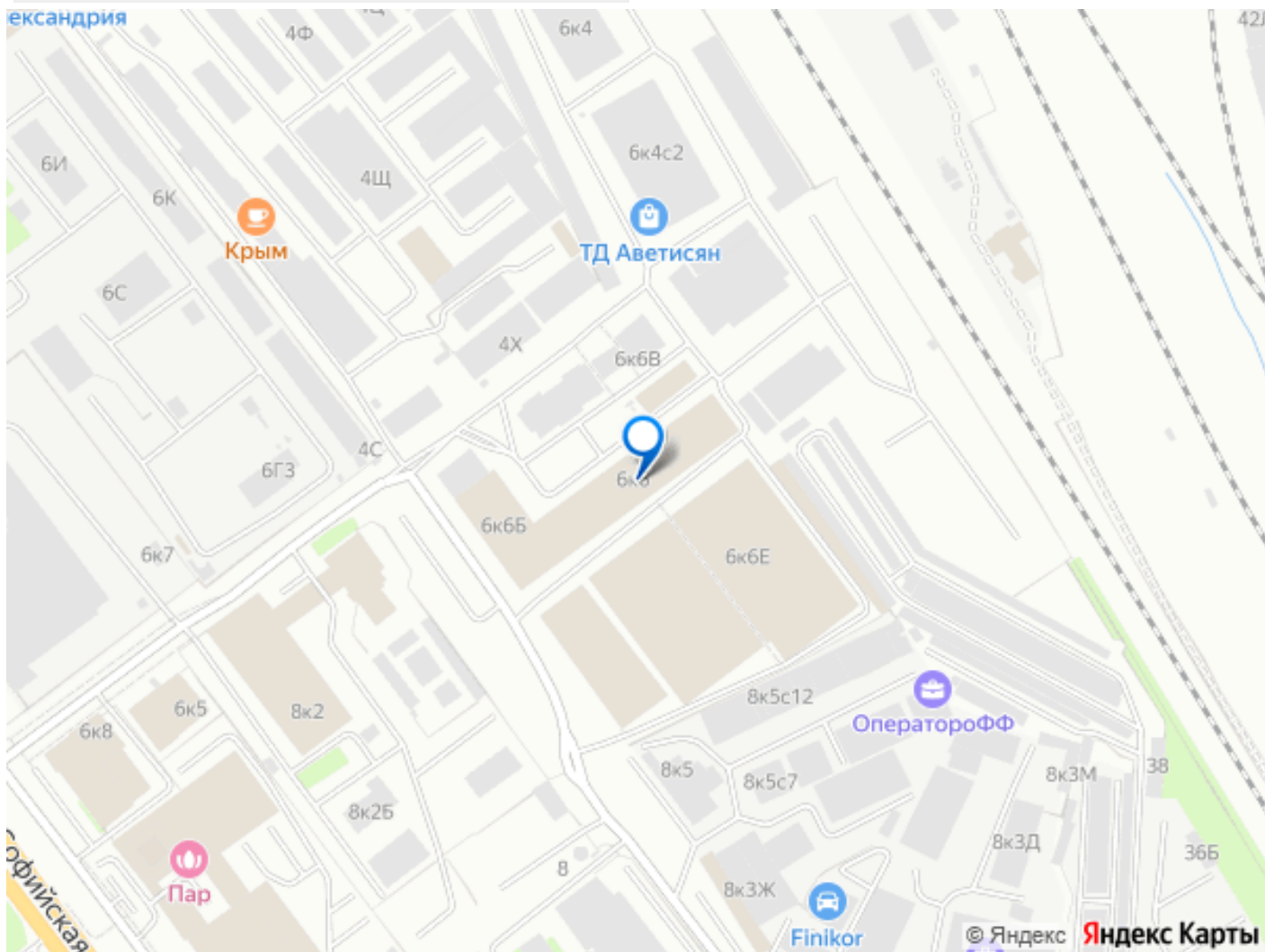
79810123289,7981736
0594

для заметок



аренды 252000 рублей, УСН. Расход электроэнергии оплачивается отдельно согласно показаниям счётчика, оплата отопления отдельно в отопительный период. Имеется паркинг на 8 мест. По вопросам просмотра помещения и заключения договора аренды звоните. При подписании договора оплачивается обеспечительный взнос в размере месячной арендной платы.





Move.ru - вся недвижимость России