

🕒 Создано: 14.12.2025 в 14:12

Обновлено: 11.01.2026 в 12:27

**Санкт-Петербург, набережная Обводного
Канала, 223-225Х**

161 100 ₽

Санкт-Петербург, набережная Обводного Канала, 223-225Х

Округ

[СПБ, Адмиралтейский район](#)

Склад

Общая площадь

358 м²

Детали объекта

Тип сделки

Сдаю

Раздел

[Коммерческая недвижимость](#)

Описание

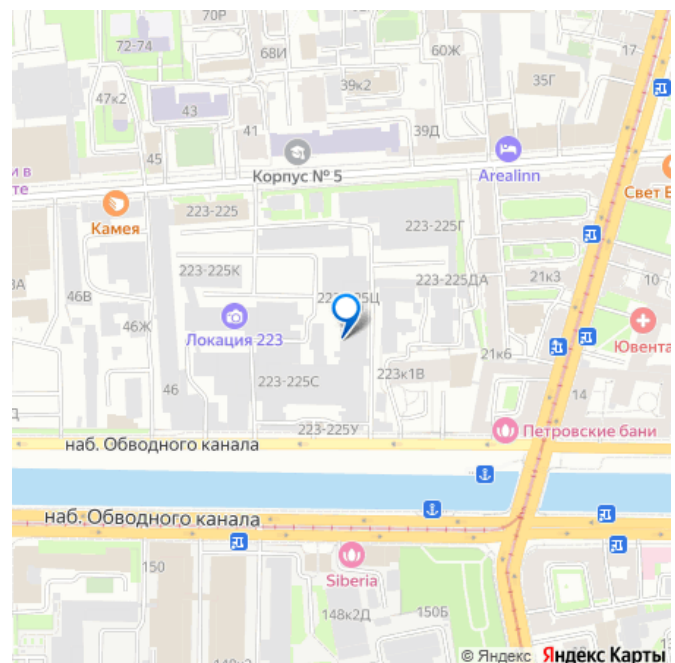
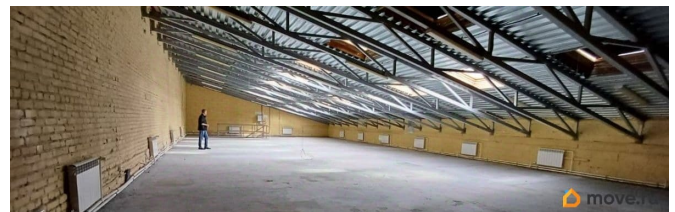
Аренда от собственника без комиссии! -
Предлагаем в аренду просторное помещение
находящееся на мансардном этаже бывшего
здания Российской бумагопрядильной
мануфактуры. Высота потолка от 1.7 до 5
метров. - Отдельный вход с улицы.
Подведенная мощность - 20 Квт. - Отличное
расположение - здание находится в пешей
доступности от ст.м. Нарвская (можно пройти
за 14 минут). В 5 минутах на машине выезд
на ЗСД (Екатерингофка). - Рассмотрим под
разные виды деятельности - легкое
производство, склад, галерея, фотостудия.
Возможна перепланировка, арендные

<https://spb.move.ru/objects/9287393036>

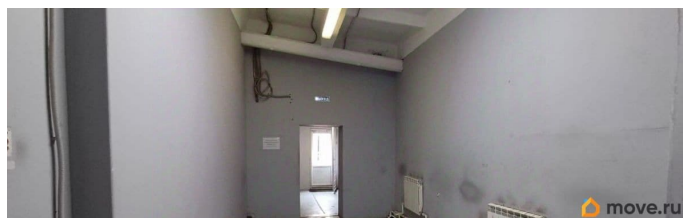
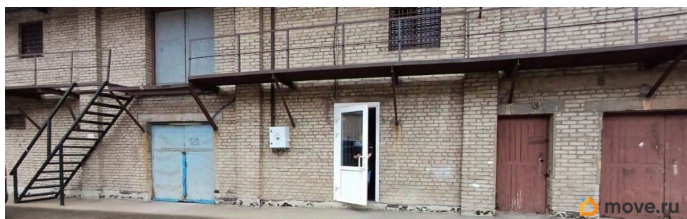
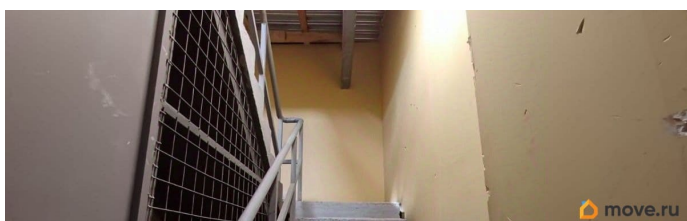
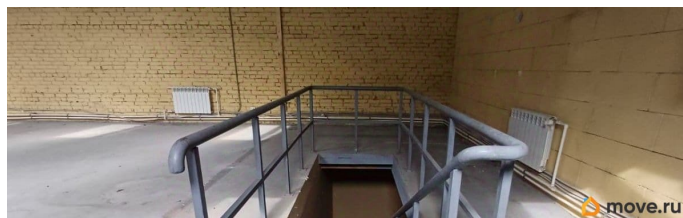
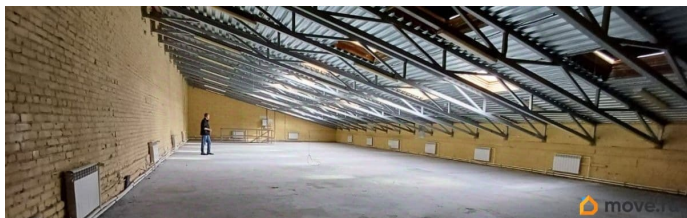
**Вадим Казаков, Городской Центр
Недвижимости**

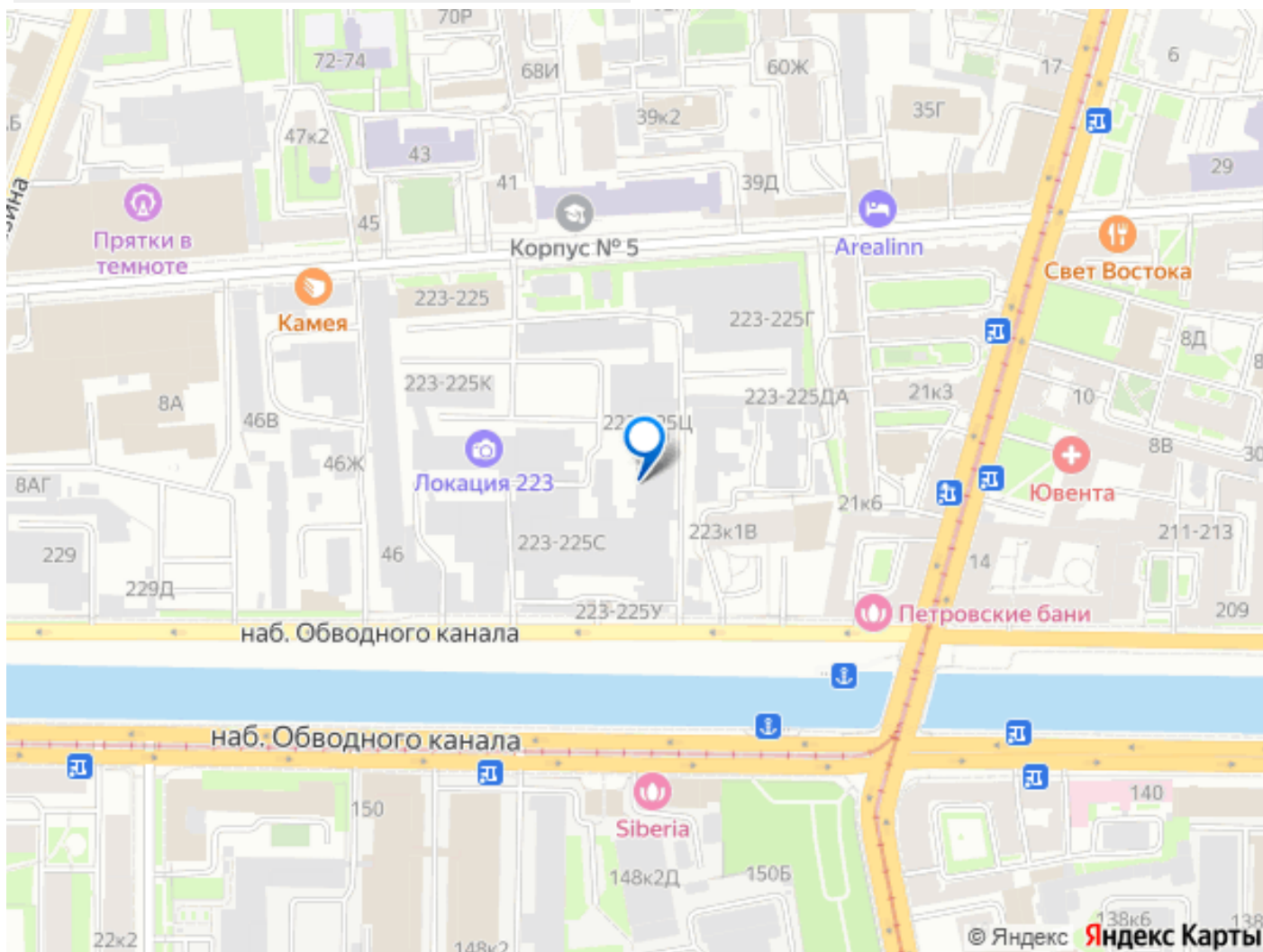
79819137218

для заметок



каникулы рассматриваются в индивидуальном порядке. - На объекте организован пропускной режим и круглосуточная охрана. - Система налогообложения - УСН. Коммунальные услуги оплачиваются отдельно. Звоните, с радостью ответим на ваши вопросы! Номер объекта: #1/541493/22545





Move.ru - вся недвижимость России