

Создано: 26.01.2026 в 15:29

Обновлено: 12.02.2026 в 15:02

<https://spb.move.ru/objects/9288366710>

Maris, Maris

79119932163

**Санкт-Петербург, Софийская улица,
118к5с2**

3 760 000 ₽

Санкт-Петербург, Софийская улица, 118к5с2

Округ

[СПБ, Колпинский район](#)

Улица

[улица Софийская](#)

Склад

Общая площадь

3760 м²

Детали объекта

Тип сделки

Сдаю

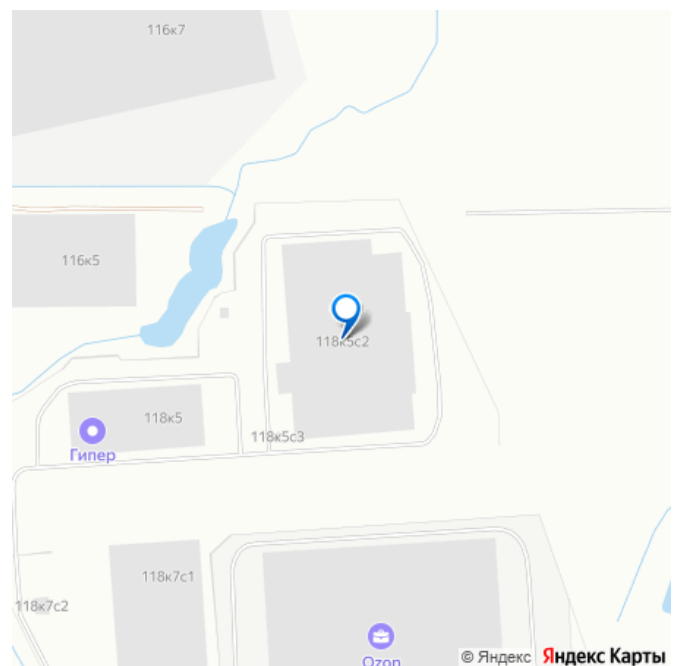
Раздел

[Коммерческая недвижимость](#)

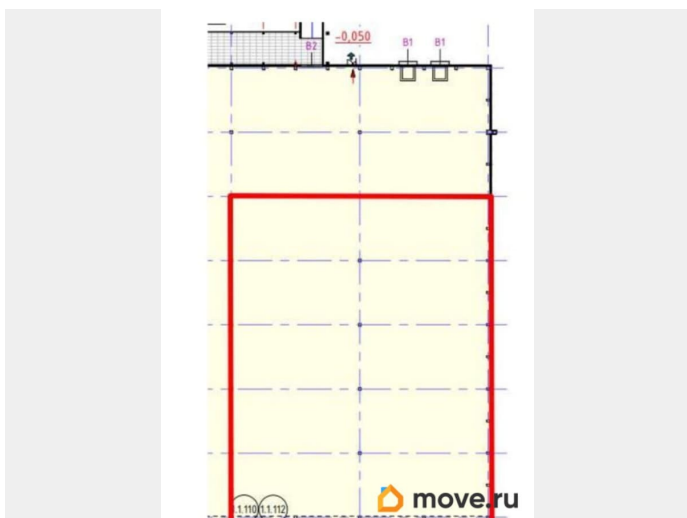
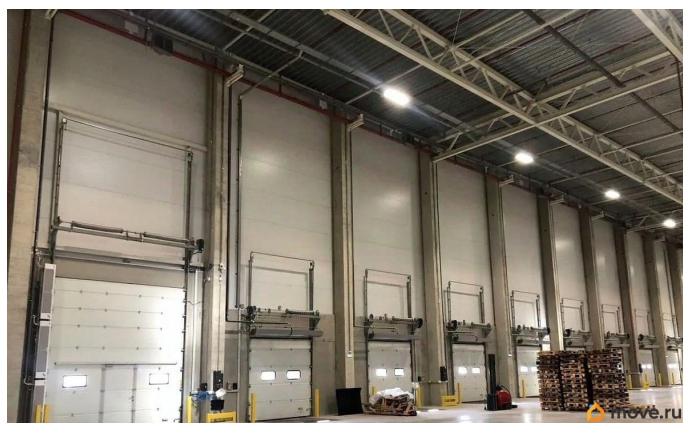
Описание

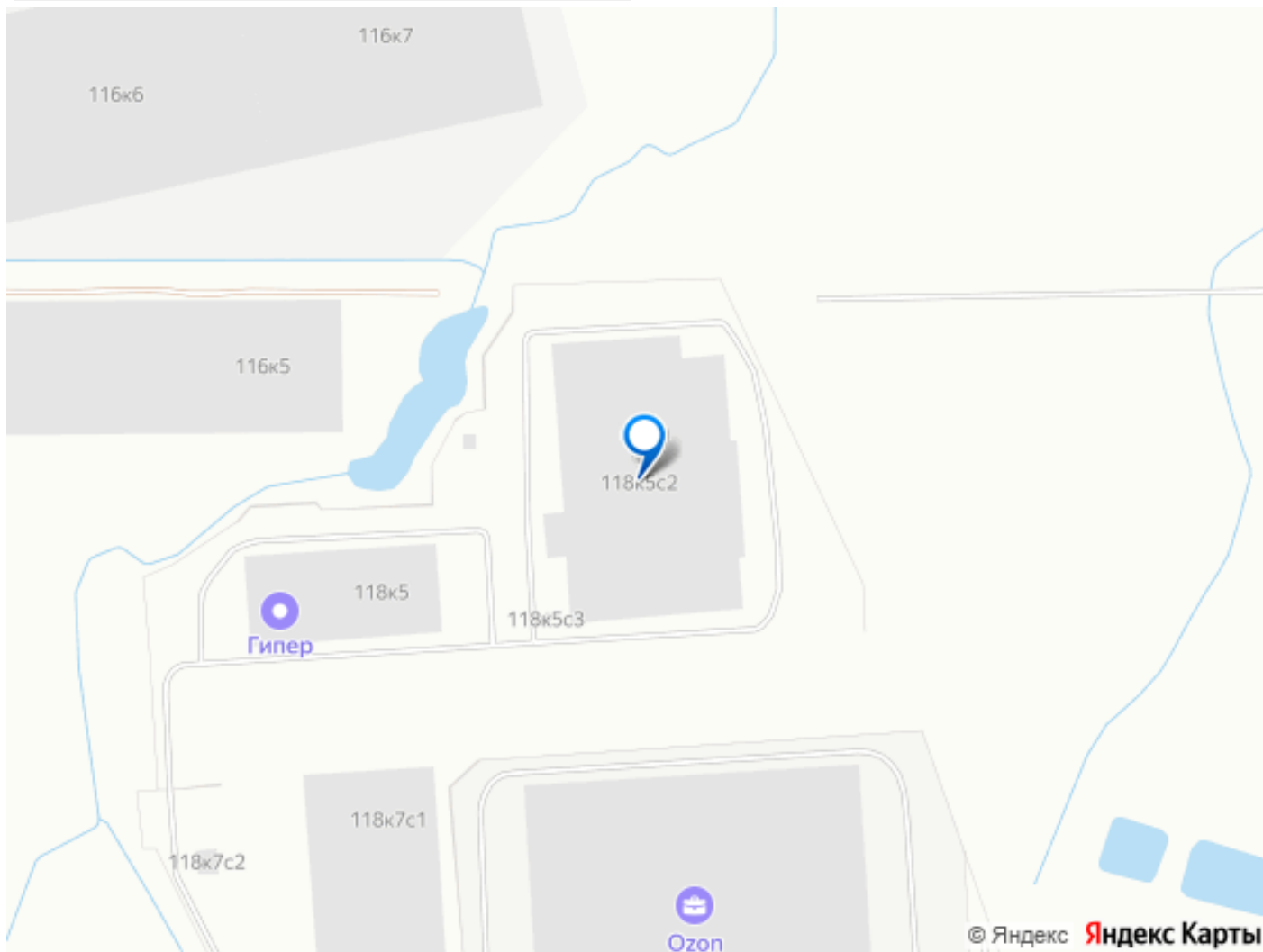
Аренда склада класса А на юге города
Здание предназначено для складского хранения и имеет отличную транспортную доступность Общие сведения Предлагаемая площадь 3 760 м2 включает в себя: Склад 3528 м2 и мезонин 232 м2. Характеристики - Температурный режим - 16 — 24 С, газовая котельная - Нагрузка на пол - 5 т/м? - Шаг колон - 12 x 24 - Бетонный пол с антипылевым покрытием - Выделенная электрическая мощность - Спринклерная система пожаротушения, дымоудаления,

для заметок



приточно-вытяжная вентиляция -Ворота под фуру - 4 шт, герметизатор проема
Инфраструктура - Зона отстоя грузового транспорта - Парковка для легкового транспорта - Безопасность: круглосуточная охрана, КПП, огороженная территория, видеонаблюдение, контроль доступа, пожарная сигнализация
Возможное назначение - Хранение - Складское назначение - Логистика
Оперативно организуем просмотр, согласуем наилучшие условия для Вас. Договор заключается напрямую с собственником. Мы всегда на связи и перезваниваем. Если Вы хотите узнать о БОЛЬШЕМ количестве вариантов производственно-складских зданий, которых нет в открытой рекламе, ПОЗВОНИТЕ нам в компанию!





Move.ru - вся недвижимость России