

🕒 Создано: 01.09.2025 в 12:15

Обновлено: 02.02.2026 в 10:05

**Санкт-Петербург, Софийская улица,
118к5**

3 924 300 ₽

Санкт-Петербург, Софийская улица, 118к5

Округ

[СПБ, Колпинский район](#)

Улица

[улица Софийская](#)

Склад

Общая площадь

3924.3 м²

Детали объекта

Тип сделки

Сдаю

Раздел

[Коммерческая недвижимость](#)

Описание

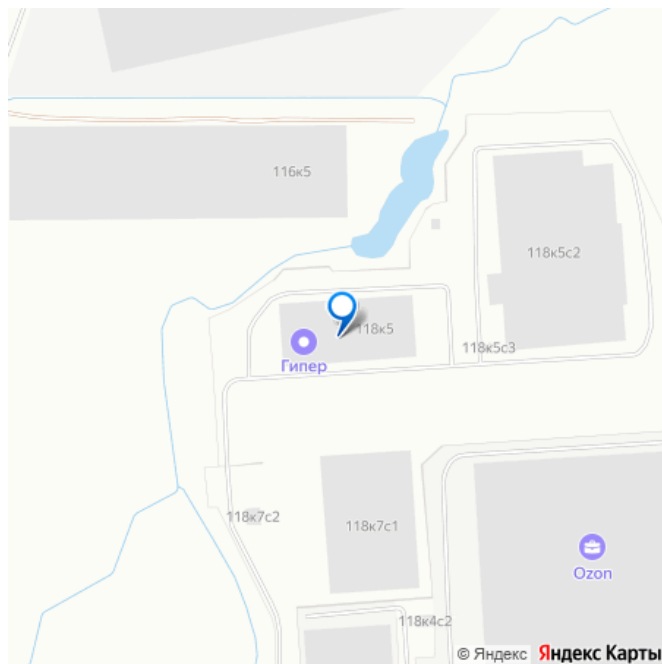
Аренда сухого склада в комплексе класса А. Секция свободна и полностью готова к въезду. Общая площадь 3 924,3 м², из них: 3 456 м² склад, 235,3 м² офис, 233 м² мезонин. Склад расположен в южном направлении. Выезд на Софийскую улицу. Расстояние от КАД - 4 км. Технические параметры: - класс: А - тип склада: сухой - шаг колонн: 12x24 м - нагрузка на пол: 8, 10 тонн/м² - рабочая высота потолков: 12 м - уровень пола: 1,2 м - тип ворот: доки - тип пола: бетонный с антипылевым покрытием - пожарная

<https://spb.move.ru/objects/9284562530>

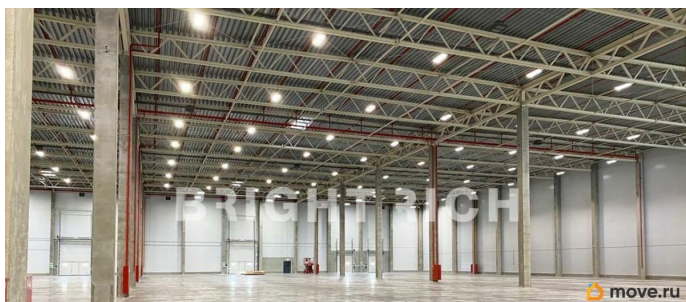
**Департамент индустриально-
складской недвижимости, Bright Rich
St. Petersburg**

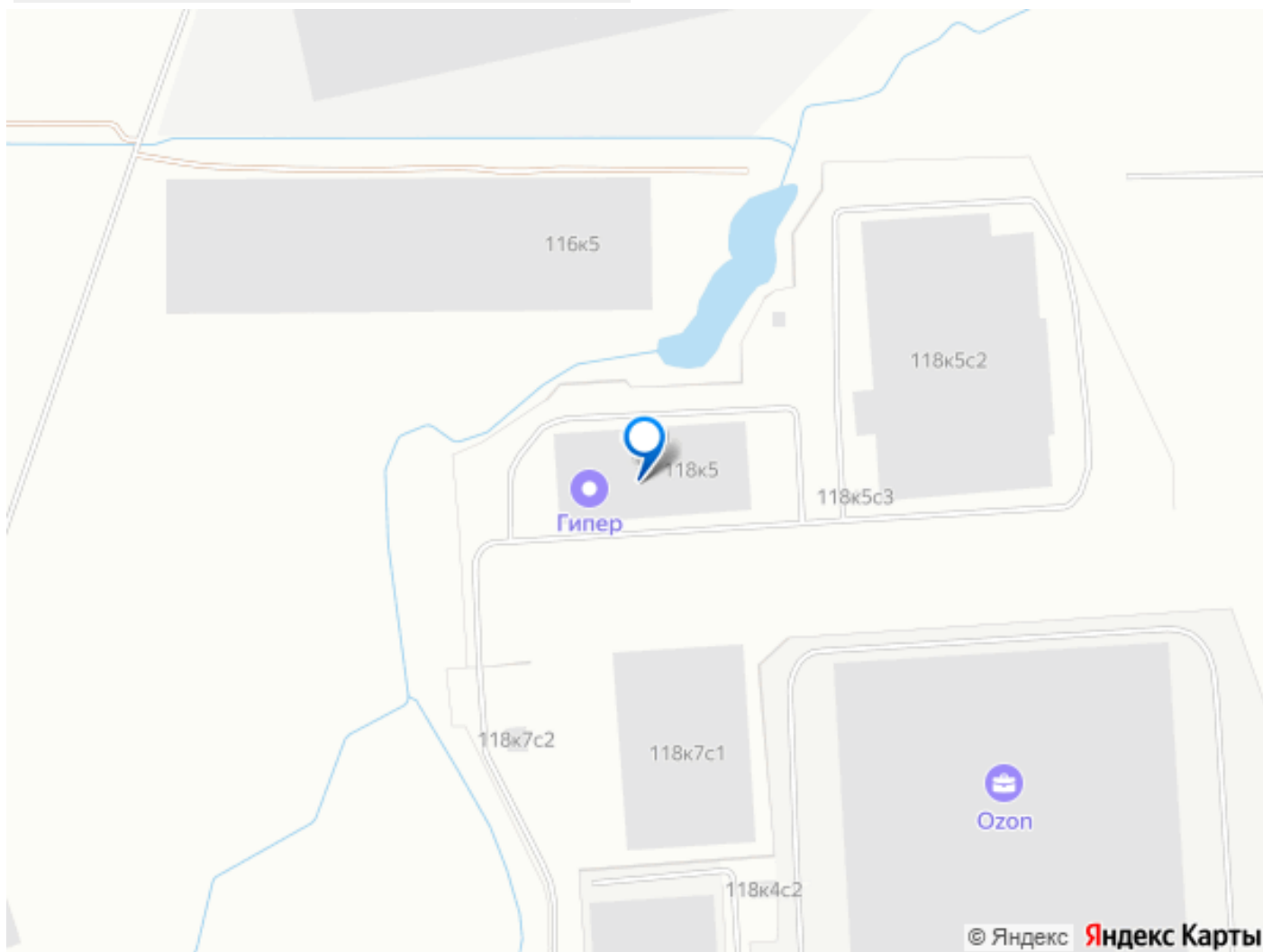
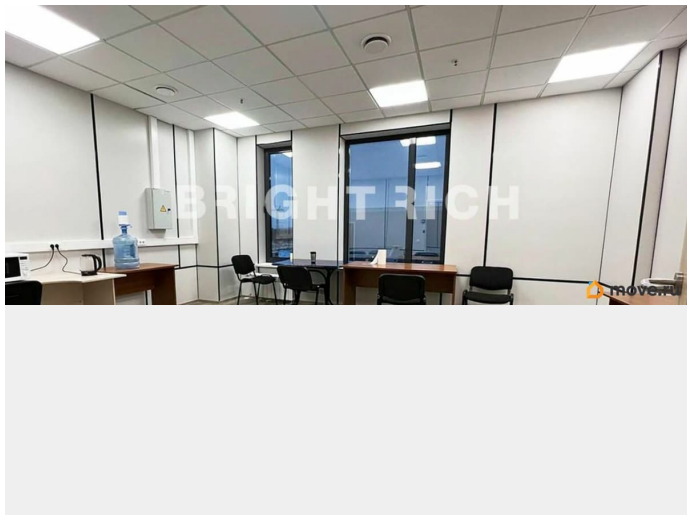
79819216614

для заметок



сигнализация: есть - система
пожаротушения: внешние гидранты и
внутренние пожарные краны, спринклерная В
стоимость включены НДС и
эксплуатационные расходы (ОРЕХ). Договор
аренды — прямой, с собственником, без
комиссий. Готовы оперативно организовать
просмотр в удобное время, предоставить PDF-
презентацию и план. ID 341380





Move.ru - вся недвижимость России