

🕒 Создано: 24.06.2025 в 01:10

Обновлено: 02.02.2026 в 01:00

<https://spb.move.ru/objects/9288496354>

Финдерент, Финдерент

79816893902

Санкт-Петербург, улица Комсомола, 1-3Ю

240 402 ₽

Санкт-Петербург, улица Комсомола, 1-3Ю

Округ

[СПБ, Калининский район](#)

Улица

[улица Комсомола](#)

Склад

Общая площадь

405.4 м²

Детали объекта

Тип сделки

Сдаю

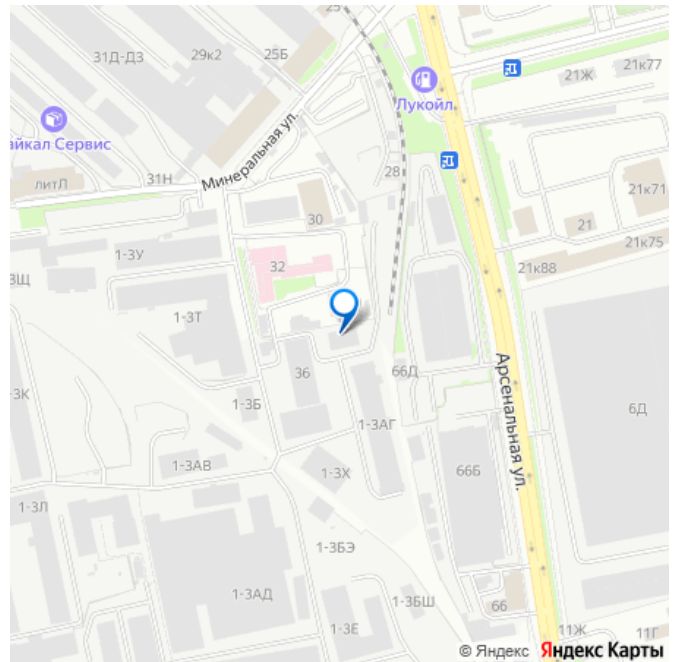
Раздел

[Коммерческая недвижимость](#)

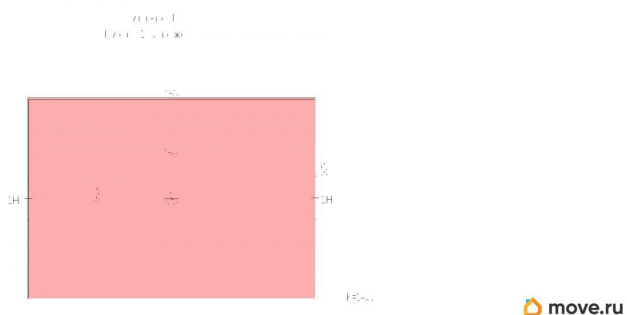
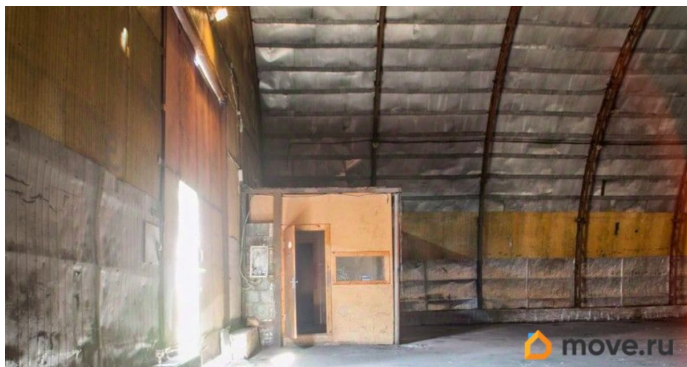
Описание

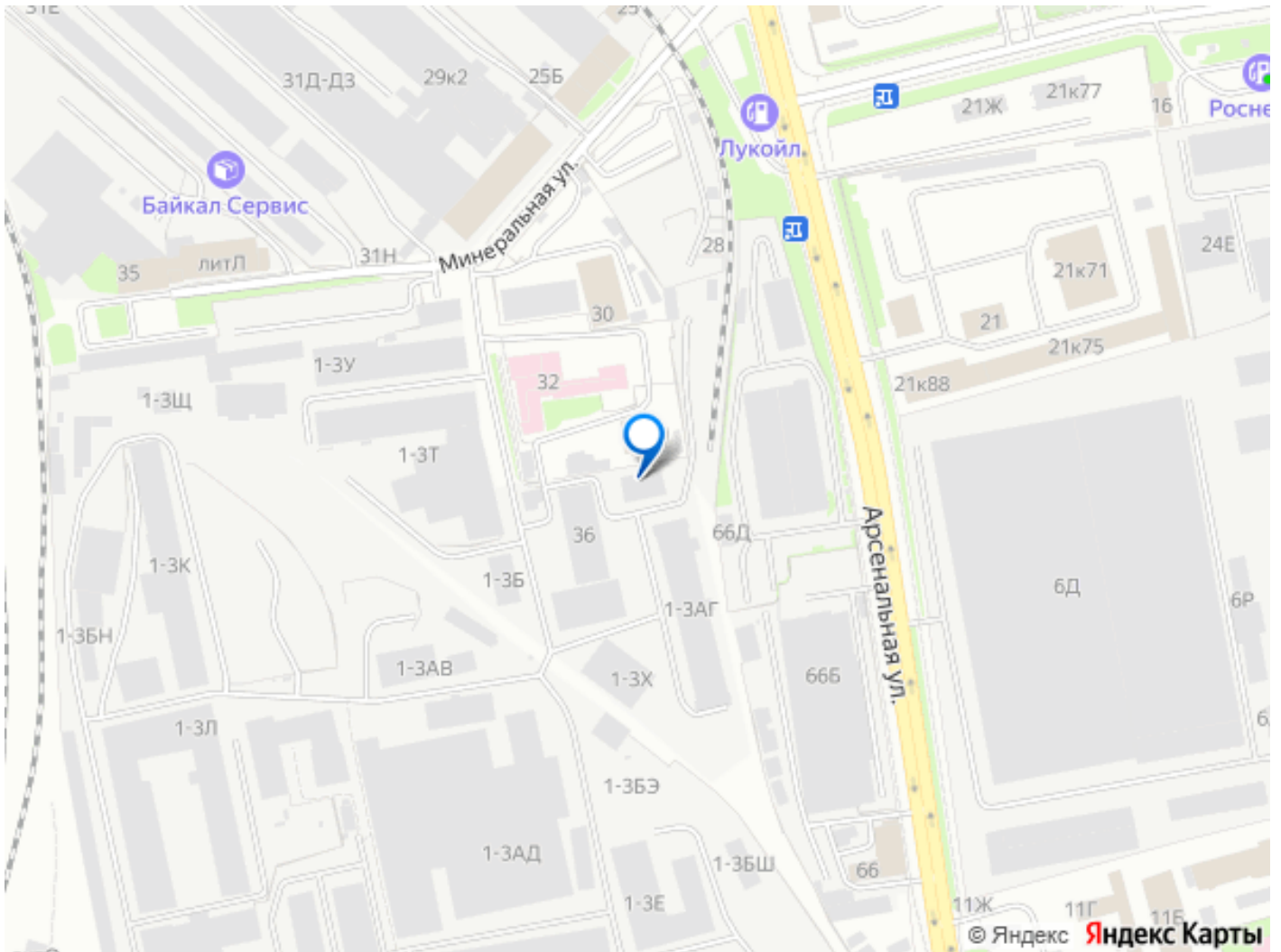
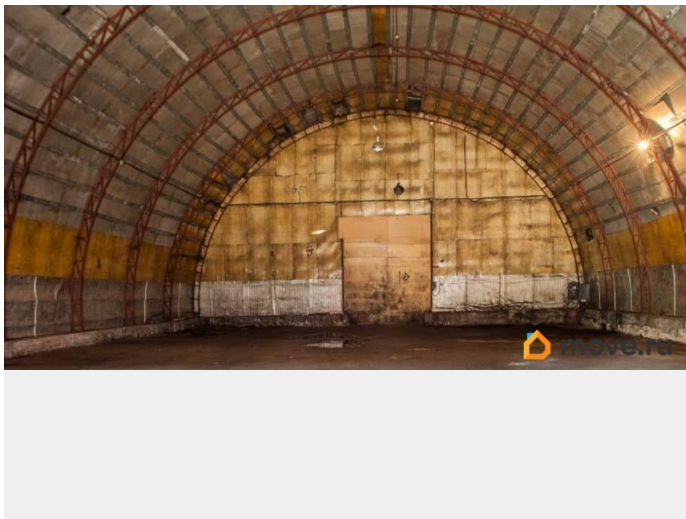
Сдается склад в Калининском районе Санкт-Петербурга, в пешей доступности от станции метро «Площадь Ленина» (ул. Комсомола, д. 1-3). Технические характеристики помещения: *Расположение- первый этаж производственного здания. *Высота потолков- 14 метров. *Размер въездных ворот- 44 метра. *Электроснабжение- мощность рассчитывается индивидуально под потребности производства. Преимущества локации: *Удобный подъезд для грузового транспорта. *Круглосуточная охрана территории. *Система

для заметок



видеонаблюдения. *Пропускной режим.
*Наличие парковки для сотрудников. *Кафе на территории. Для обсуждения условий аренды и осмотра помещения свяжитесь с нашим колл-центром. Наши специалисты ответят на все вопросы и помогут организовать просмотр объекта в удобное для вас время.





Move.ru - вся недвижимость России