

Финдерент, Финдерент

79816893902

Санкт-Петербург, улица Швецова, 38

501 416 ₽

Санкт-Петербург, улица Швецова, 38

Округ

[СПБ, Кировский район](#)

Улица

[улица Швецова](#)

Склад

Общая площадь

430.4 м²

Детали объекта

Тип сделки

Сдаю

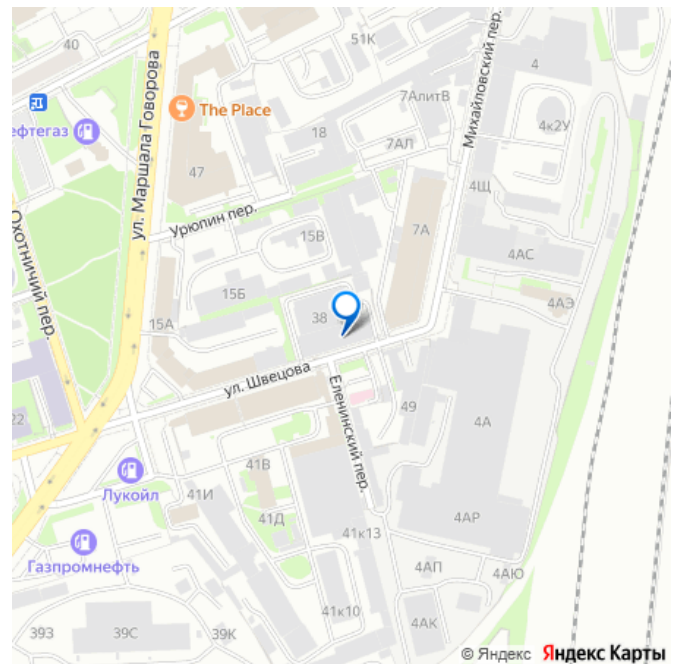
Раздел

[Коммерческая недвижимость](#)

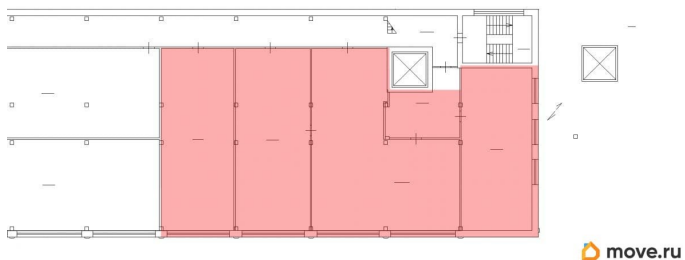
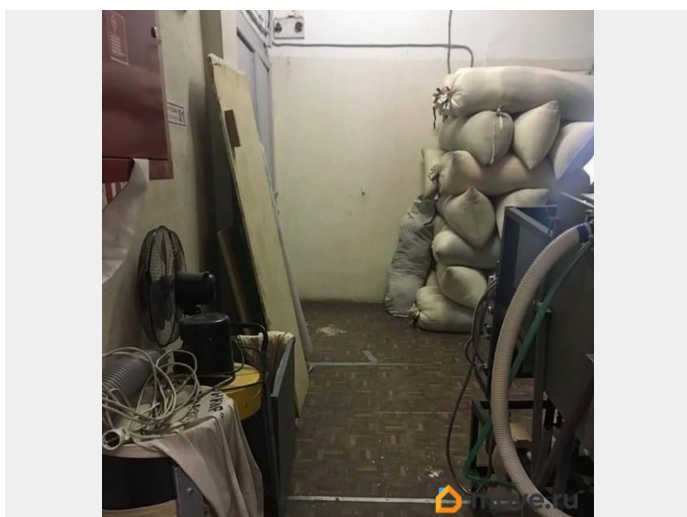
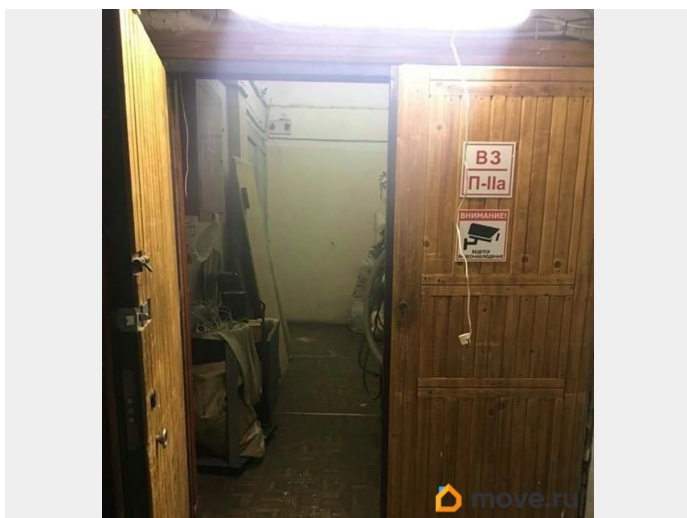
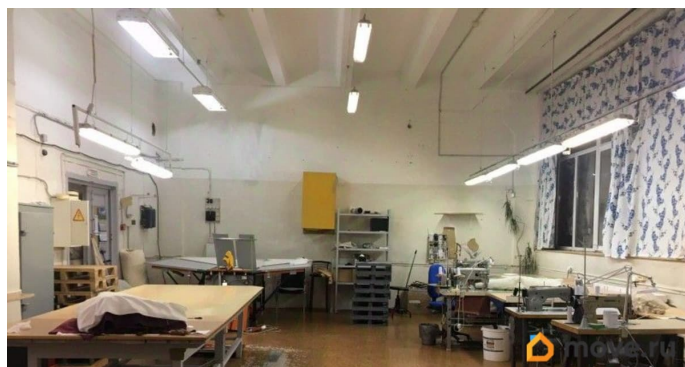
Описание

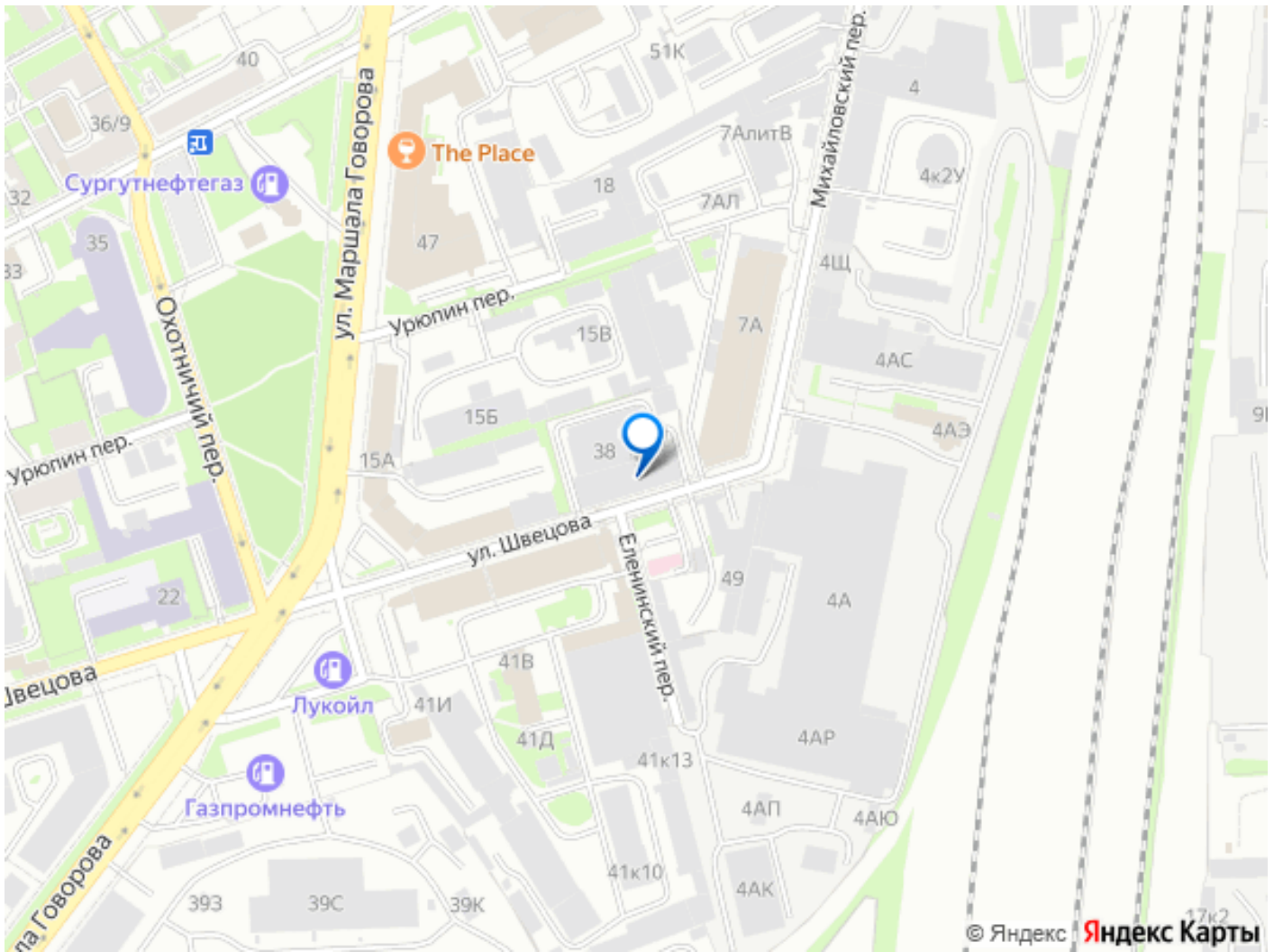
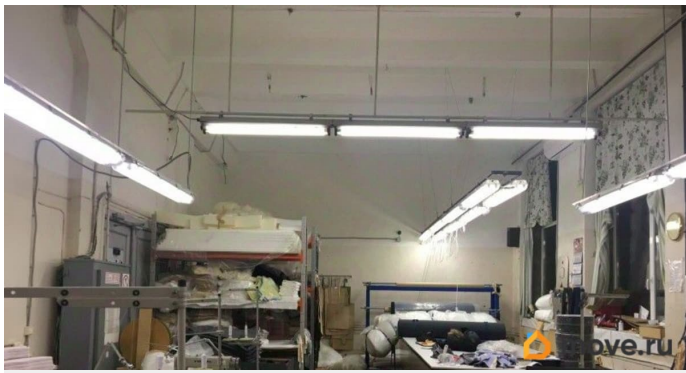
В пешей доступности от станции метро «Нарвская» сдается в аренду складской блок. Отделка: линолеум на полу, потолки высотой 2,45 м, светлые окрашенные стены. Оснащение: выделенная электроэнергия (100 кВт), освещение, отопление. За дополнительную плату предоставляются высокоскоростной интернет и телефония. Здание оборудовано грузовым лифтом г/п 2 т (2 x 1,9 x 2,5 м), имеются санузлы. Доступ на территорию и учет рабочего времени производятся за счет системы СКУД. Осуществляется круглосуточная охрана с

для заметок



постоянным видеомониторингом периметра. Установлены датчики противопожарной сигнализации во избежание аварийных ситуаций. Здание находится в Кировском районе города по адресу: улица Швецова, дом 38. Близость набережной Обводного канала обеспечивает транспортную доступность. В нескольких минутах ходьбы работают кафе, столовая, магазины, аптеки и банки.





Move.ru - вся недвижимость России