

**Финдерент, Финдерент**

**79816893902**

**Санкт-Петербург, Мебельная улица, 5Б**

**5 101 964 ₽**

Санкт-Петербург, Мебельная улица, 5Б

Округ

[СПБ, Приморский район](#)

Улица

[улица Мебельная](#)

## Склад

Общая площадь

4349.5 м<sup>2</sup>

## Детали объекта

Тип сделки

Сдаю

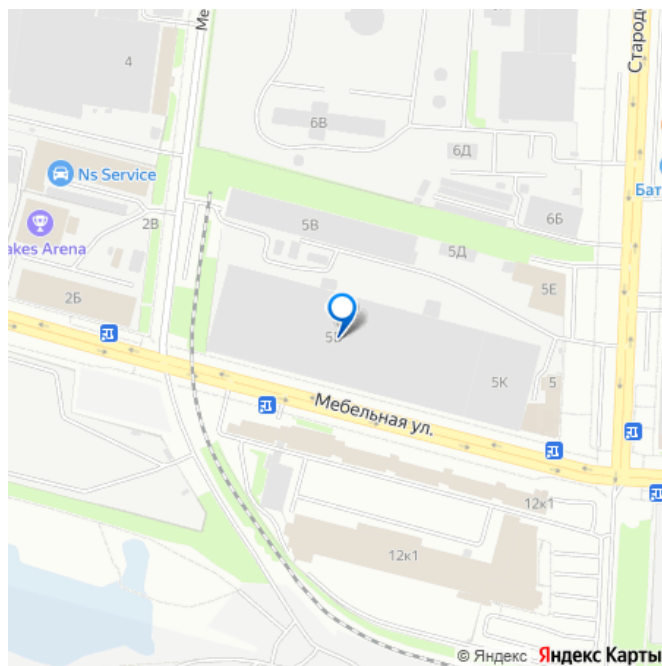
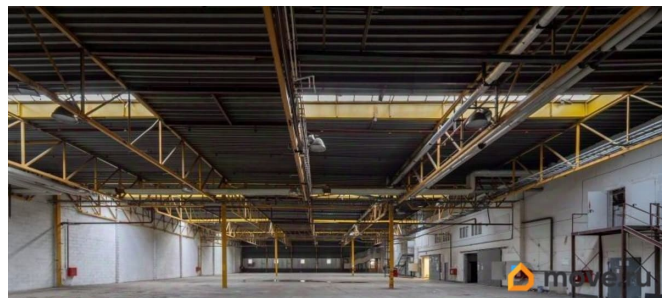
Раздел

[Коммерческая недвижимость](#)

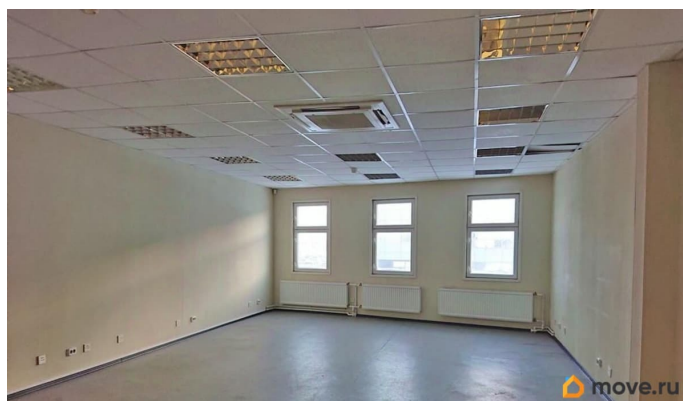
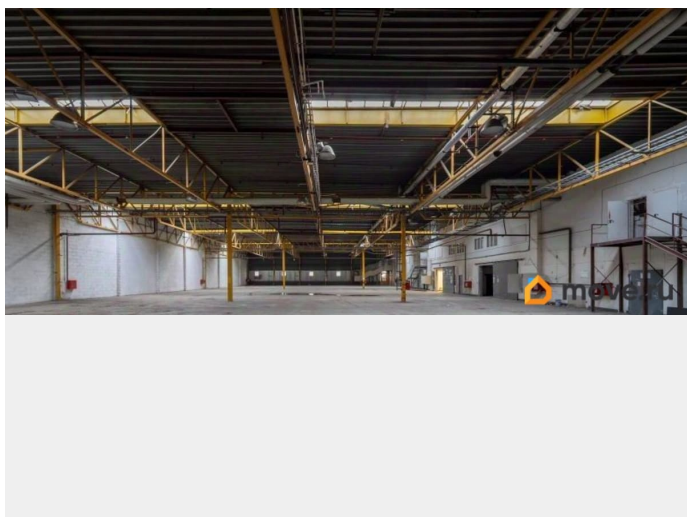
## Описание

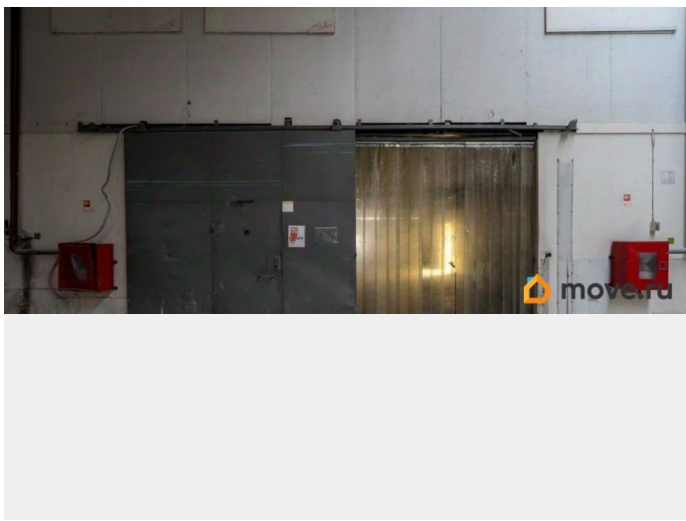
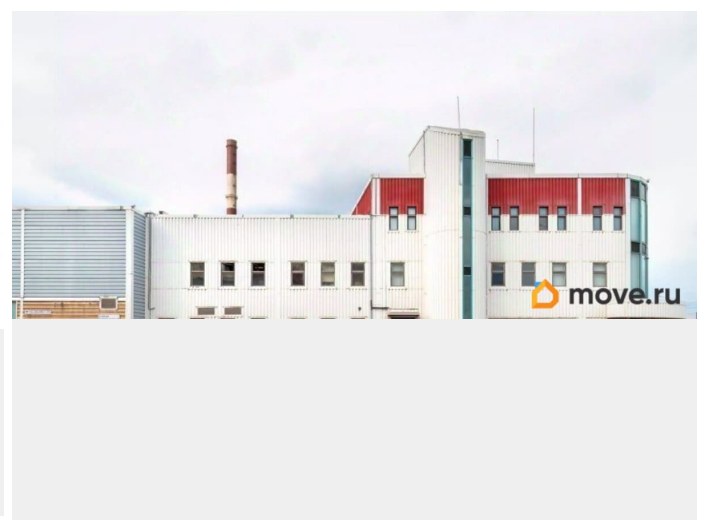
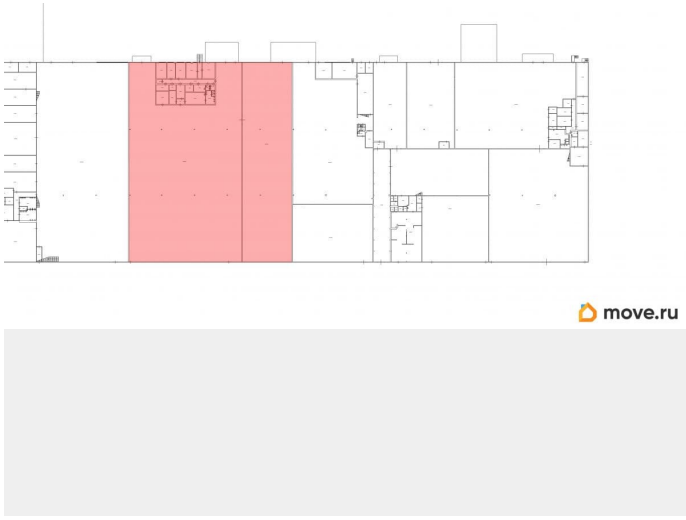
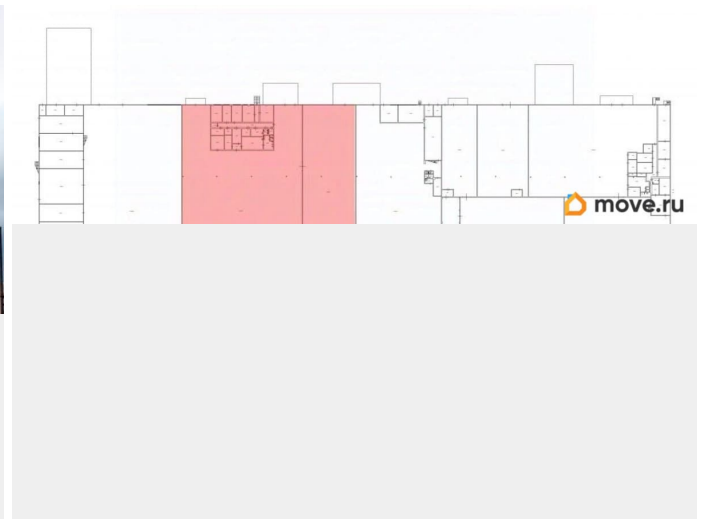
Производственноскладское помещение в аренду (Приморский район). Адрес: г. СанктПетербург, улица Мебельная, дом 5. Площадь: 4 349,5 кв. м. Расположение: Приморский район, в шаговой доступности от станции метро «Старая Деревня». Высота потолков: 5,90 м — позволяет разместить высокогабаритное оборудование и многоуровневые стеллажи. Покрытие пола: беспылевое — соответствует требованиям производственных и складских процессов. Въезд и доступ: \*Ворота. \*Отдельная входная группа с улицы. \*Зона маневрирования-

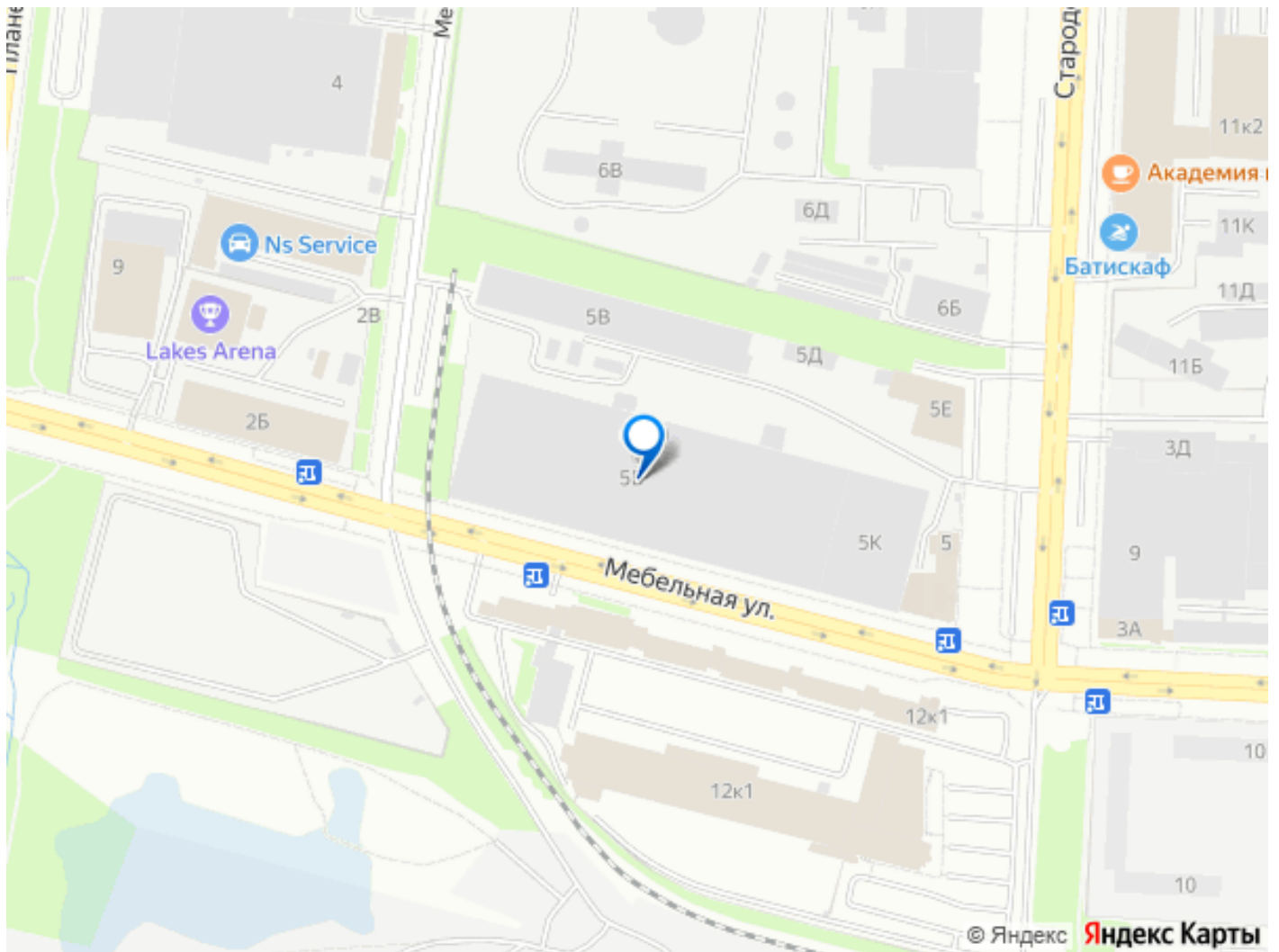
для заметок



площадка для подъезда и стоянки грузового транспорта. В помещении подведены и функционируют: \*Электроснабжение. \*Холодное водоснабжение (ХВС). \*Водоотведение. \*Отопление. \*Высокоскоростной интернет. \*Цифровая телефония. Безопасность и инфраструктура: \*Охрана- круглосуточный режим, возможен круглосуточный график работы производства. \*Контроль доступа- система пропусков/идентификации. \*Парковка- оборудованная территория для автотранспорта. Преимущества локации: \*Удобная транспортная доступность благодаря близости к ключевым магистралям. \*Пешая доступность до станции метро «Старая Деревня» — комфортная логистика для сотрудников и партнёров. \*Развитая инфраструктура района. Помещение оптимально для: \*Производственных цехов. \*Сборочных участков. \*Складских комплексов с зоной отгрузки. \*Производственнологистических операций. \*Размещения оборудования и хранения сырья/готовой продукции.







Move.ru - вся недвижимость России