

Создано: 18.09.2025 в 11:30

Обновлено: 05.12.2025 в 18:27

Санкт-Петербург, улица Седова, 11

**48 000 ₽**

Санкт-Петербург, улица Седова, 11

Округ

[СПБ, Невский район](#)

Улица

[улица Седова](#)

## Склад

Общая площадь

48 м<sup>2</sup>

## Детали объекта

Тип сделки

Сдаю

Раздел

[Коммерческая недвижимость](#)

## Описание

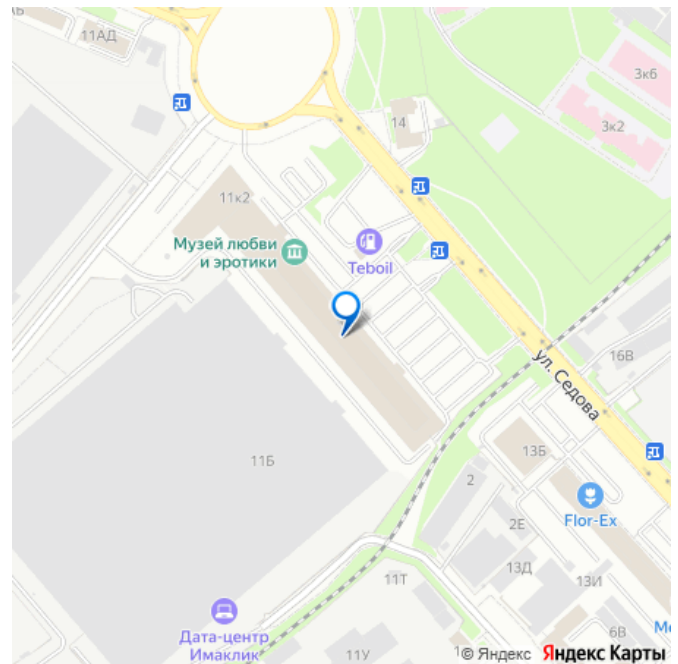
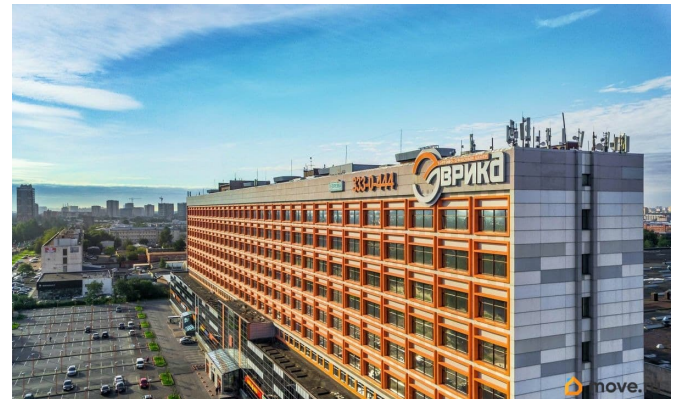
Сдается склад площадью 48 м<sup>2</sup> в ТОЦ «Эврика». От собственника. АРЕНДА ТОРГОВОГО ПОМЕЩЕНИЯ В ТОЦ «ЭВРИКА»: общая площадь 116 кв. м, на 3-м этаже, рядом с грузовым лифтом грузоподъемностью 2000 кг. НАИБОЛЕЕ ПЕРСПЕКТИВНЫЙ ВАРИАНТ ИСПОЛЬЗОВАНИЯ: открытие магазина товаров народного потребления. Возможно другое назначение. АРЕНДА ПО СИСТЕМЕ «ВСЕ ВКЛЮЧЕНО»: НДС, коммунальные платежи, эксплуатация, страхование ответственности арендодателя перед арендатором, бесплатный автобус

<https://spb.move.ru/objects/9286328451>

Агент Теорема, Теорема

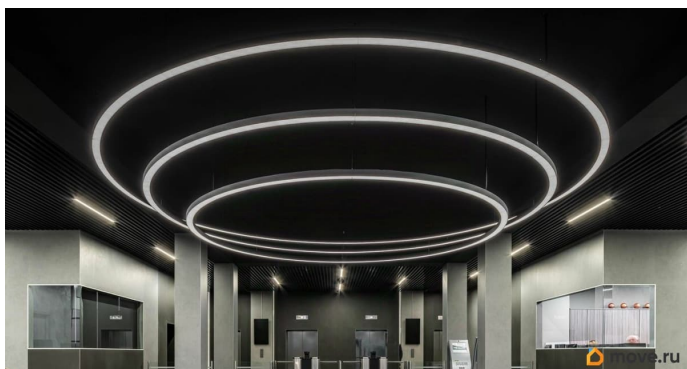
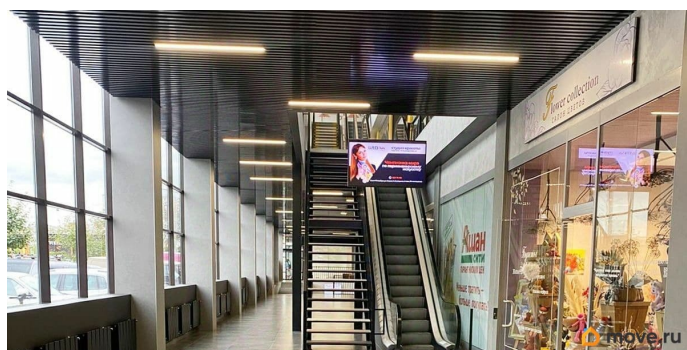
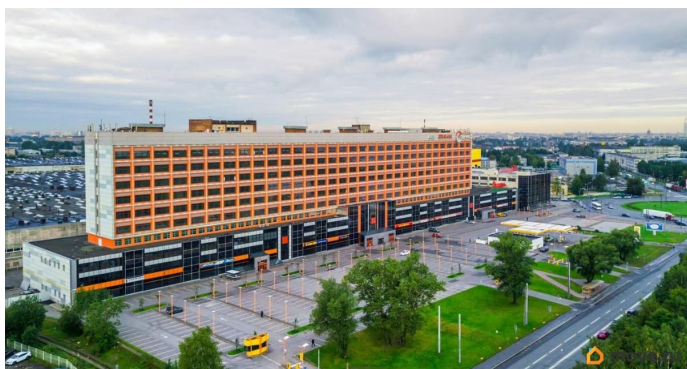
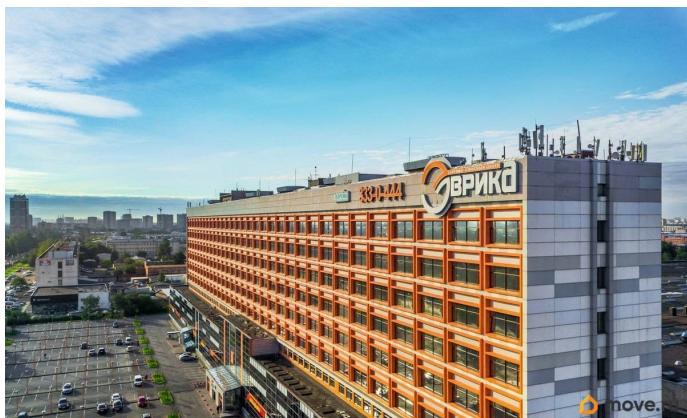
**79119336190**

для заметок

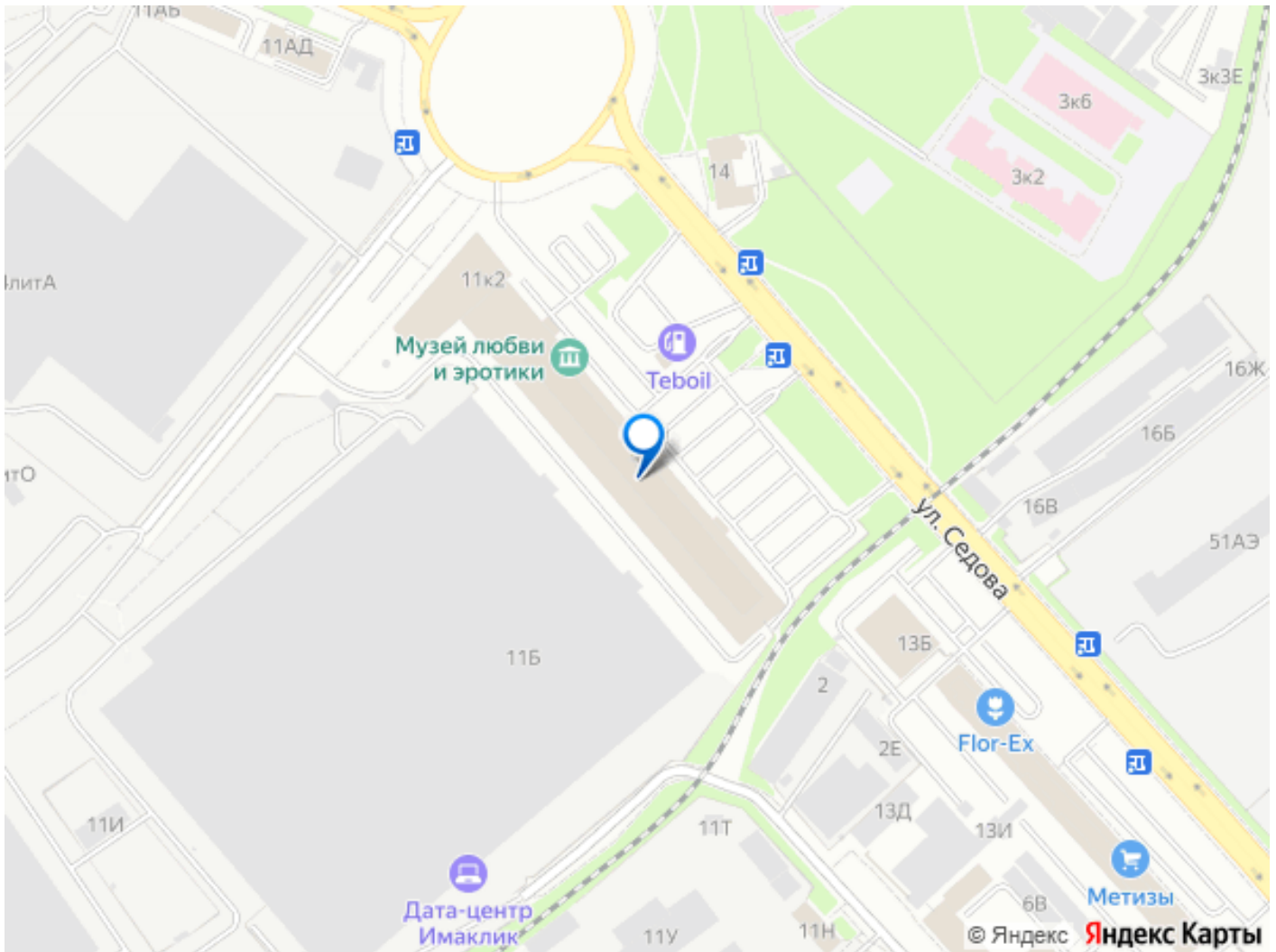


от/до ст. м. «Елизаровская» для персонала и покупателей. БОНУСЫ: АРЕНДНЫЕ КАНИКУЛЫ В ТЕЧЕНИЕ 2-Х МЕСЯЦЕВ, 2 ПАРКОВОЧНЫХ МЕСТА НА ПЛАТНОЙ ПАРКОВКЕ, РЕКЛАМНОЕ МЕСТО НА ФАСАДЕ ТОЦ «ЭВРИКА». ОТДЕЛКА И ОСНАЩЕНИЕ ПОМЕЩЕНИЯ: подвесные потолки с люминисцентными светильниками 600х600, со стороны входа для посетителей стена и дверь стеклянные, полы с отделкой керамической плиткой, приточно-вытяжная вентиляция, кондиционирование, автоматическая пожарная сигнализация и оповещение, отопительные приборы конверторного типа, с/у. ДОПОЛНИТЕЛЬНЫЕ УСЛУГИ: предоставление необходимого количества телефонных линий и доступа в Интернет, клининг. ОПИСАНИЕ ТОЦ: «Эврика» - 10-этажное здание, первые три этажа которого являются торговым центром с большим потоком посетителей. В ТОЦ имеются бистро, ресторан, салон красоты, гипермаркет, фитнес-центр, различные магазины, фитнес-центр, банк, банкоматы, терминалы, офисы юридических, страховых, туристических, рекламных, транспортных и других компаний. Якорными арендаторами ТОЦ являются «Ашан Сити», «Лапси», «Розовый кролик», «Мои любимые игрушки», «Евроспорт», «Триал-Спорт». ОСНАЩЕНИЕ ТОЦ: система контроля и управления доступом, видеонаблюдение, системы противопожарной защиты, приточно-вытяжной вентиляции и кондиционирования, цифровая телефония, Интернет, пассажирские и грузовые лифты, эскалаторы, центральные электро-, водоснабжение, водоотведение, автономное теплоснабжение (от крышной газовой котельной). Имеются парковки для арендаторов и посетителей. РАСПОЛОЖЕНИЕ ТОЦ: в 10 минутах езды находятся станция метро «Елизаровская» и

кольцевая автодорога. АРХИТЕКТУРНЫЙ  
ПРОЕКТ ТОЦ: архитектурная фабрика «32  
декабря». РЕЖИМ РАБОТЫ ТОЦ:  
круглосуточный, без выходных.







Move.ru - вся недвижимость России