

Создано: 30.12.2025 в 13:51

Обновлено: 16.01.2026 в 11:41

<https://spb.move.ru/objects/9287957087>

Собственник

**79112872825**

**Санкт-Петербург, Лиговский проспект,  
242**

**6 500 ₽**

Санкт-Петербург, Лиговский проспект, 242

Округ

[СПБ, Фрунзенский район](#)

Улица

[Лиговский переулок](#)

**Склад**

Общая площадь

4 м<sup>2</sup>

**Детали объекта**

Тип сделки

Сдаю

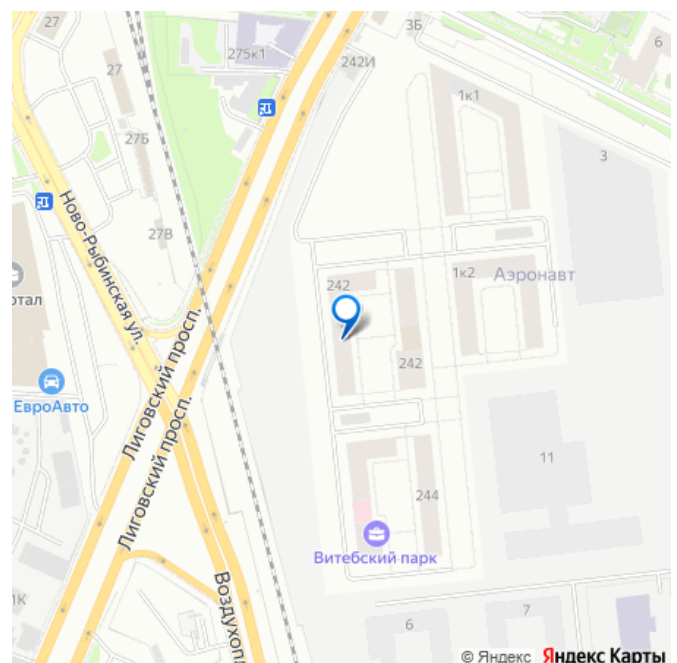
Раздел

[Коммерческая недвижимость](#)

**Описание**

Сдается на длительный срок кладовка , 3,9 м2. в подвальном этаже многоквартирного жилого дома по адресу: Санкт-Петербург, муниципальный округ Волковское, Лиговский проспект, дом 242, строение 1. Охраняемая территория, въезд бесплатный. Потолок 2.25 м. Аренда от собственника. Возвратный залог за ключи. Дополнительные характеристики: Круглосуточный доступ 24/7. Грузовой лифт и лестница. Парковка рядом с входом. Огороженная территория. Вход как с улицы, так и со двора. Вход по электронному ключу.

для заметок



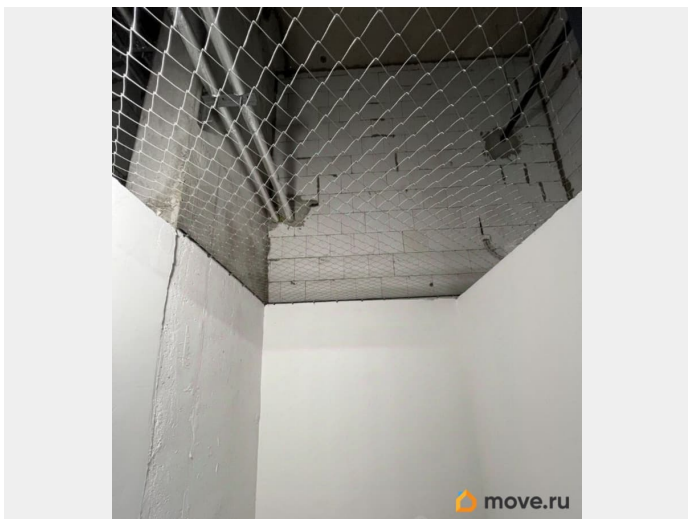
Удобное расположение кладовой. Территория под видеонаблюдением. Пожарная сигнализация. Металлическая дверь с замком. Электроосвещение.

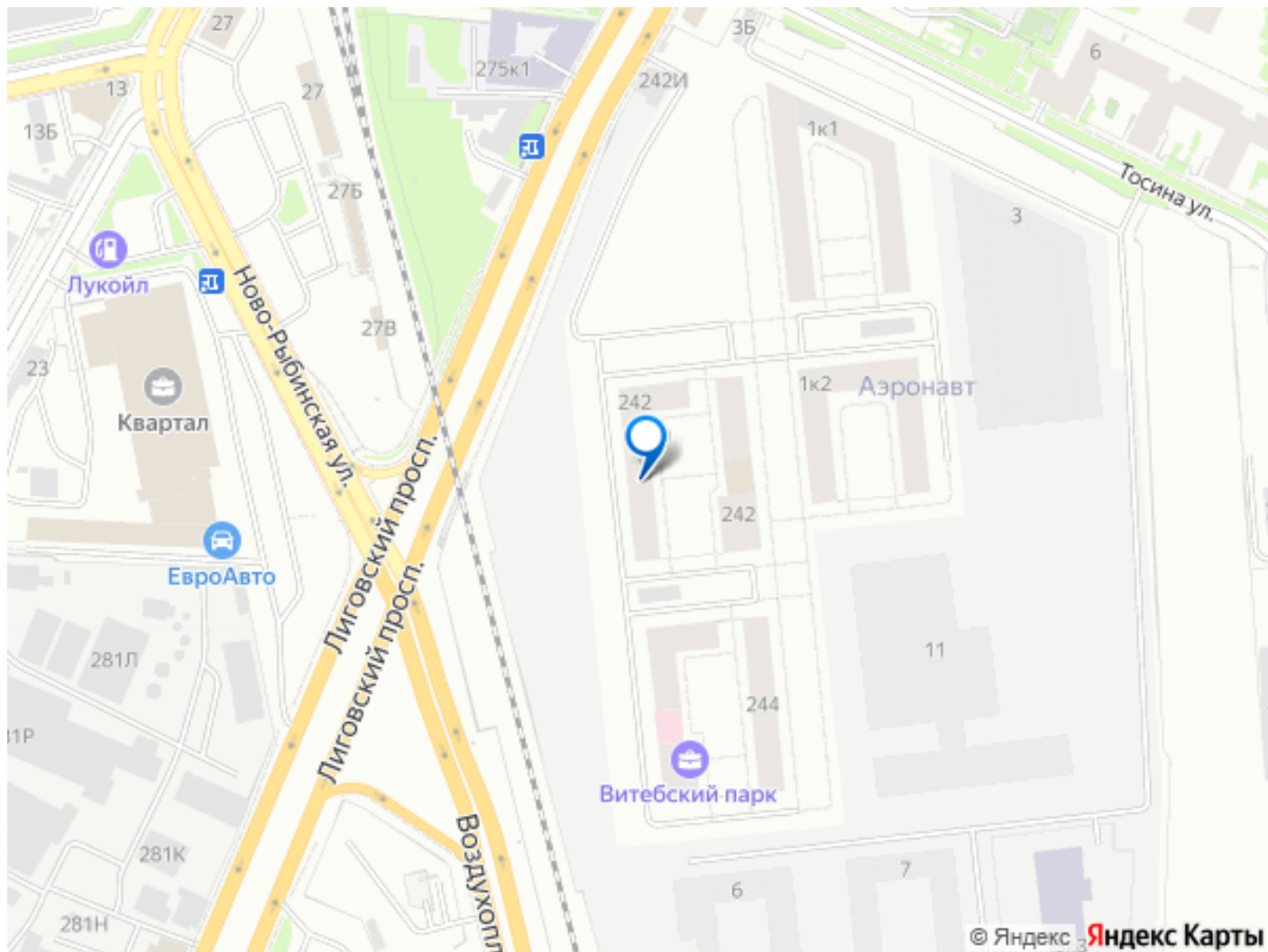
Включение/выключение по датчику движения. Розетка 220 Вт в общем коридоре.

Сухое помещение. Еженедельная уборка коридоров, всегда чисто. В стоимость включены все коммунальные платежи.

Назначение помещения: Подойдет для хранения личных вещей, крупногабаритных вещей (сумки, коробки, чемоданы) и сезонных предметов (санки, велосипеды, мотоцикл, мопед, сноуборд, зимние/летние шины), инструмента, детской коляски, строительного материала, стремянки и прочее. Отлично подойдет для хранения товаров для маркетплейсов Wildberries, Ozon, Яндекс Маркет. Теги: # аренда # ПИК # снять кладовку # кладовка в ЖК # кладовка Витебский парк # кладовая # кладовка # склад # сезонное хранение шин # хранение колес # Витебский парк #снять Келлер #







Move.ru - вся недвижимость России