

**Елена Кузьмина, МОНОЛИТ ПЛЮС**  
**79817345918**

**Санкт-Петербург, проспект  
Александровской фермы, 29К7**

**672 000 ₽**

Санкт-Петербург, проспект Александровской фермы, 29К7

Округ

[СПБ, Фрунзенский район](#)

Улица

[проспект Александровской Фермы](#)

**Склад**

Общая площадь

560 м<sup>2</sup>

**Детали объекта**

Тип сделки

Сдаю

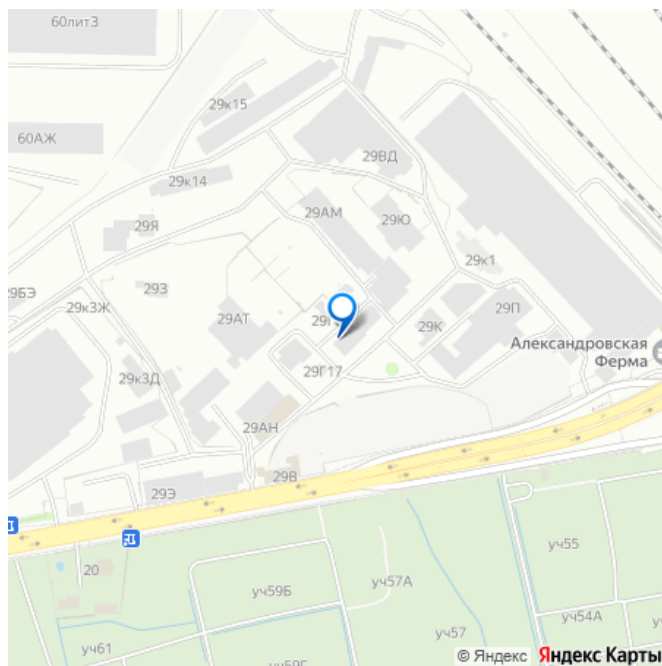
Раздел

[Коммерческая недвижимость](#)

**Описание**

Арт. 128392294 Адрес: Фрунзенский район, пр-т Александровской фермы, 29; в шаге от станций метро Дунайская, Проспект Славы, Пролетарская. Что внутри: Общая площадь: 560 м2, включая офис с санузлом 36 м2. Ворота: 1 ворота 4,0 4,5 м. Высота потолков: переменная — от 7 до 9 м. Пол: бетонный, выдерживает нагрузку 5 т/м2. Электроснабжение: от 15 кВт с возможностью увеличения. Освещение: диодное. Водоснабжение: центральное. Отопление: газовая котельная. Вентиляция:

для заметок



приточно-вытяжная. Авто подъезд:  
асфальтированная территория; авто пандус  
для двух фур. Парковка и разворот: место  
для маневрирования и парковки рядом с  
объектом. Безопасность: охраняемая  
территория, пропускной режим.

Транспортная доступность: Удобный выезд на  
КАД — 1,5 км. Аэропорт Пулково — 15 км.

Общественный транспорт: 2025 минут до  
метро Дунайская, Проспект Славы,

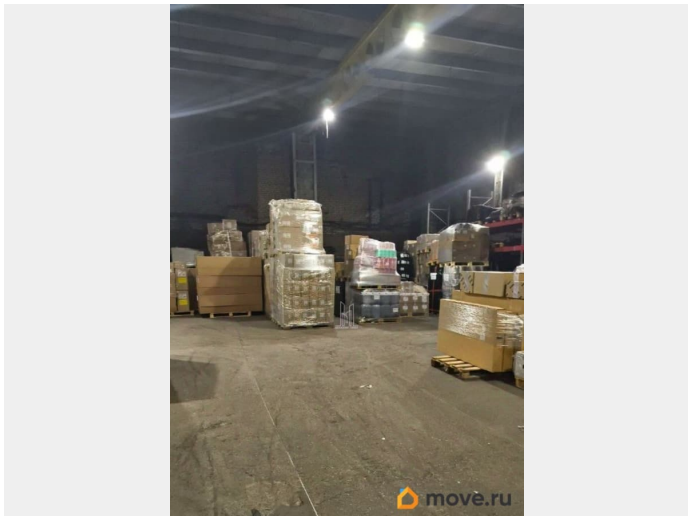
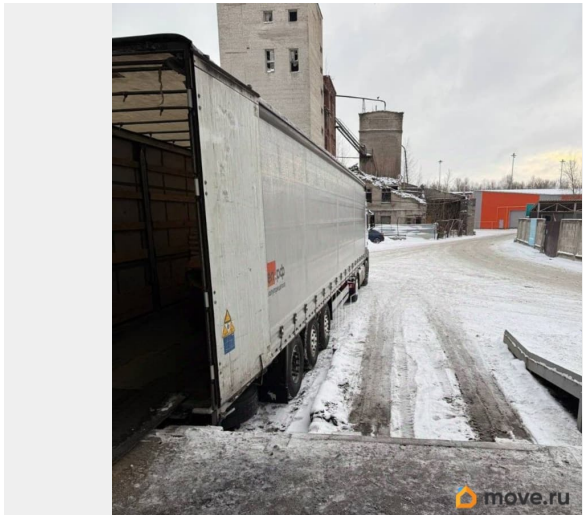
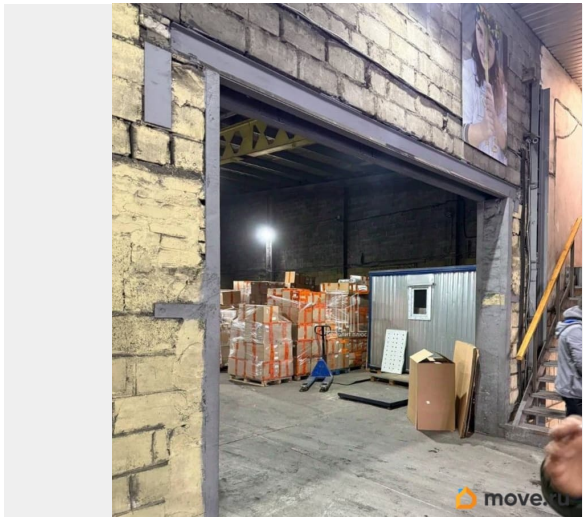
Пролетарская. Условия аренды: Цена: 1200  
руб./м2 или 672 000 руб./мес. НДС: без НДС.

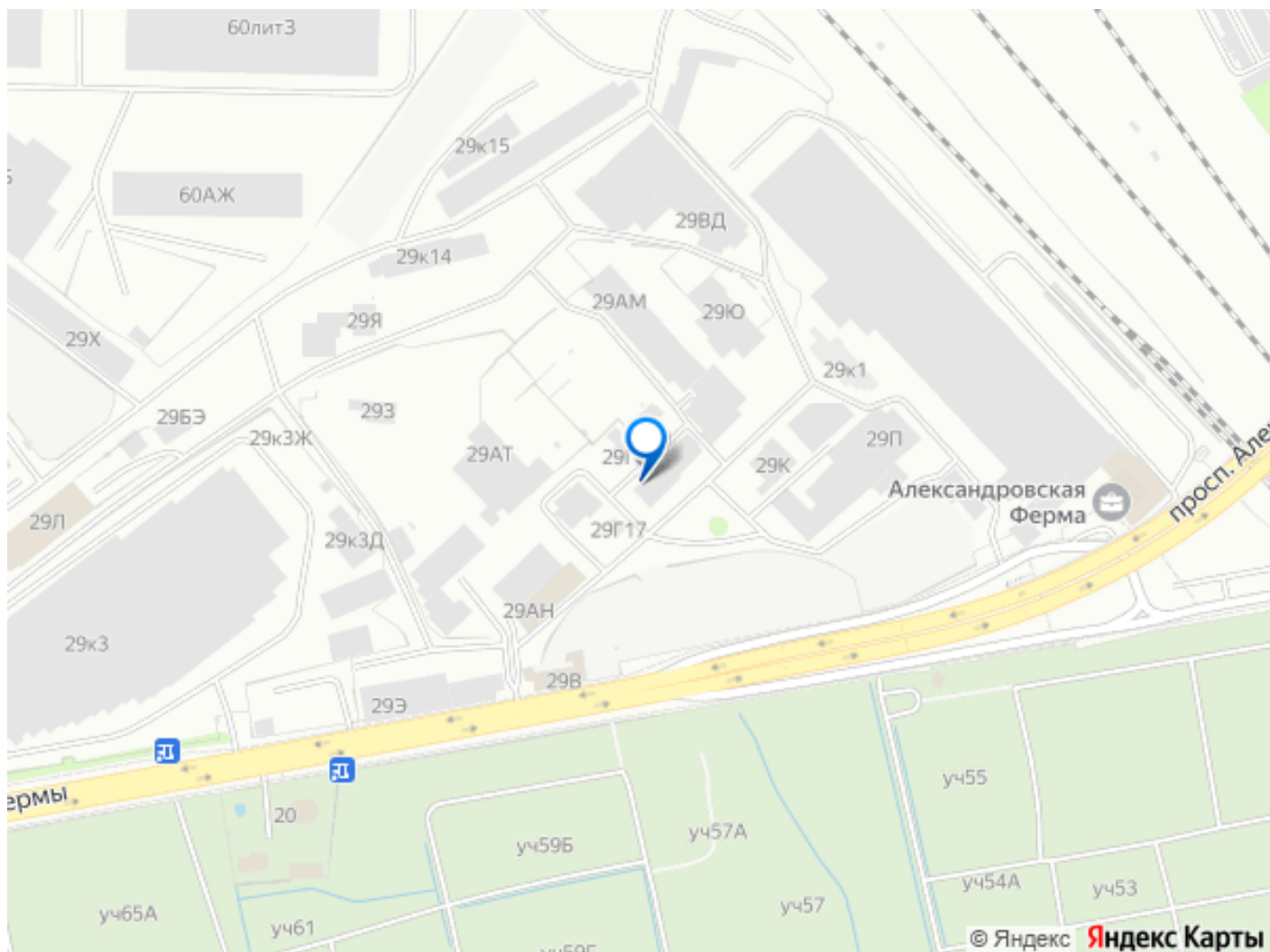
Коммунальные платежи: включено отопление  
и прочие услуги, кроме электроэнергии.

Электроэнергия: оплачивается отдельно по  
факту потребления. Арендные каникулы:  
доступны на въезд и косметический ремонт.

Срок аренды: преимущество у долгосрочных  
арендаторов. Готовы увидеть объект? Могу  
организовать просмотр в удобное для вас  
время. Свяжитесь со мной по телефону,  
чтобы договориться о просмотре и обсудить  
детали.







Move.ru - вся недвижимость России