

Ирина Трактирова, Рентавик

79337869418

**Санкт-Петербург, набережная Обводного
Канала, 118аЖ**

357 500 ₽

Санкт-Петербург, набережная Обводного Канала, 118аЖ

Округ

[СПБ, Адмиралтейский район](#)

Склад

Общая площадь

570 м²

Детали объекта

Тип сделки

Сдаю

Раздел

[Коммерческая недвижимость](#)

Описание

Бизнес-центр расположен в Адмиралтейском районе Санкт-Петербурга на Митрофаньевском шоссе, которое соединяет Адмиралтейский и Московский районы.

Налоговая: 7. Лифты: Есть. Вентиляция: .

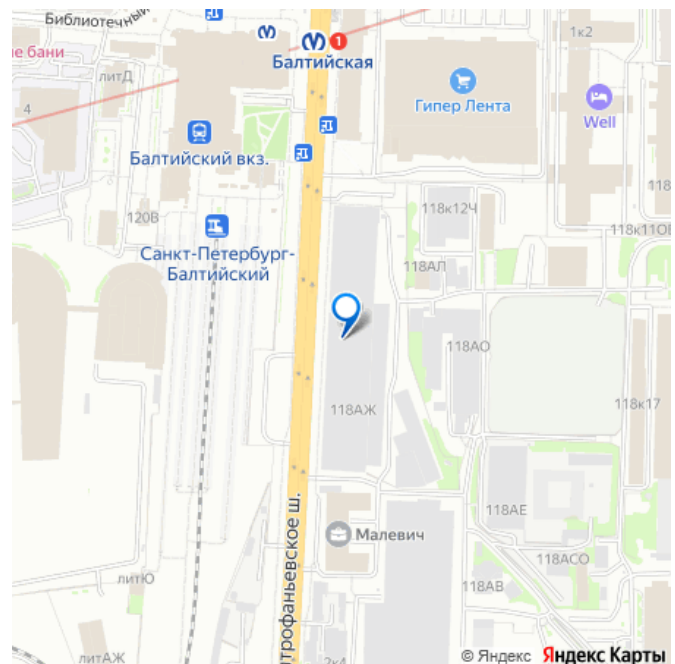
Кондиционирование: . Безопасность:

Контроль доступа, Видеонаблюдение.

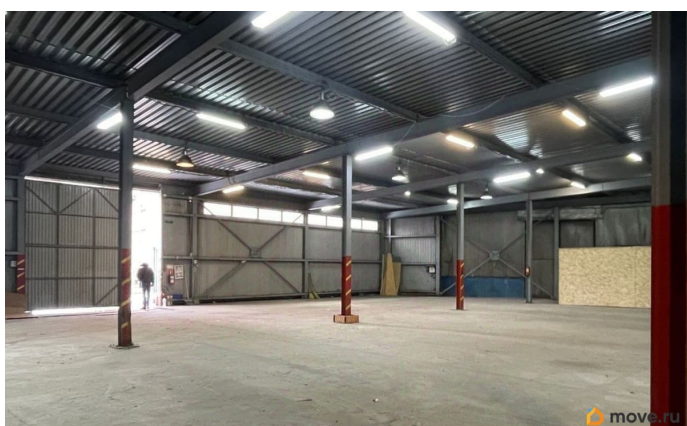
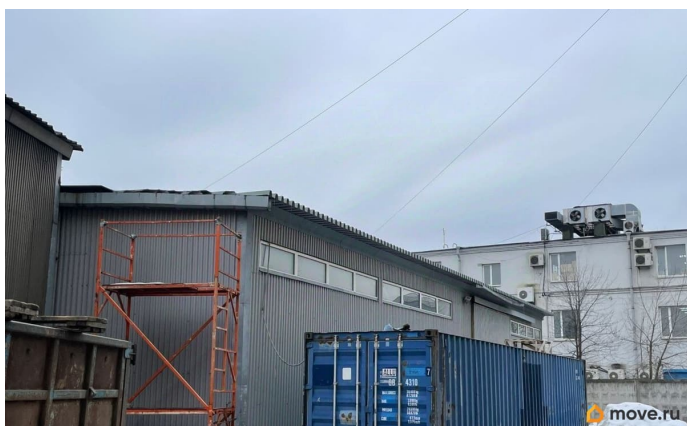
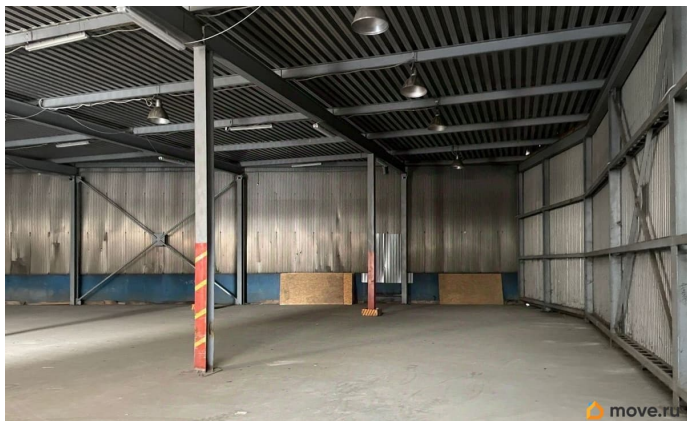
Парковка: Наземная. Описание помещения:

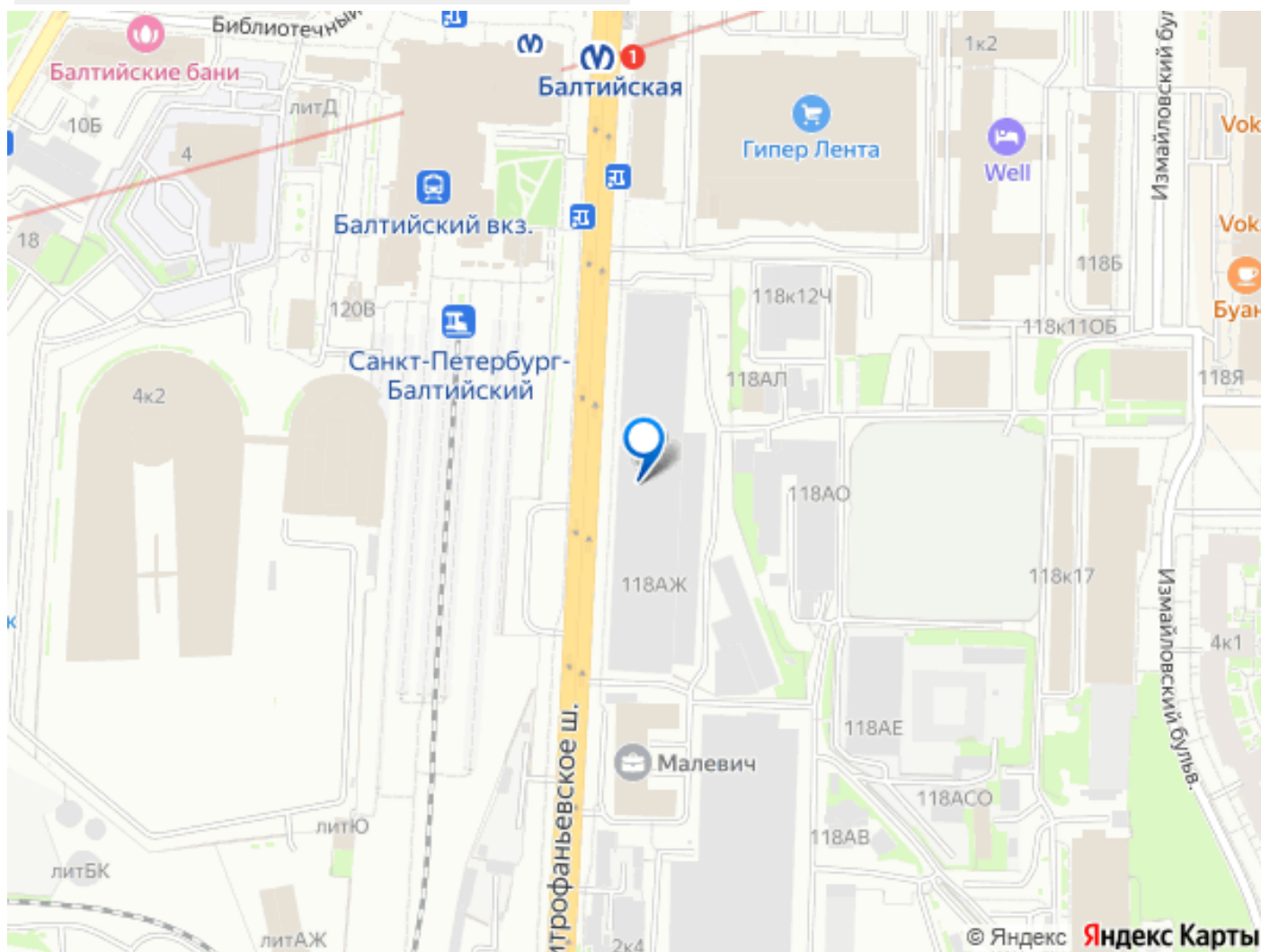
Общая площадь 550 м2. Бетонный пол, ворота, размером 4 метра на 4 метра, полностью готово к эксплуатации. Внутри есть отдельное помещение с возможностью обогрева для кладовщика. Есть возможность аренды офисных помещений в соседнем

для заметок



здании. Планировка: открытая. Типовой ремонт. Высокие потолки. Высота потолка: 4.5м. Тип налогообложения: УСН. Доп. параметры склада и производства: Холодный. Лот 70552-68





Move.ru - вся недвижимость России