

🕒 Создано: 17.09.2024 в 15:33

🔄 Обновлено: 15.04.2026 в 02:48

**Финдерент, Финдерент**

**79816893902**

**Санкт-Петербург, улица Комсомола,  
1-3АР**

**9 172 449 ₹**

Санкт-Петербург, улица Комсомола, 1-3АР

Округ

[СПБ, Калининский район](#)

Улица

[улица Комсомола](#)

**Склад**

Общая площадь

5729.2 м<sup>2</sup>

**Детали объекта**

Тип сделки

Сдаю

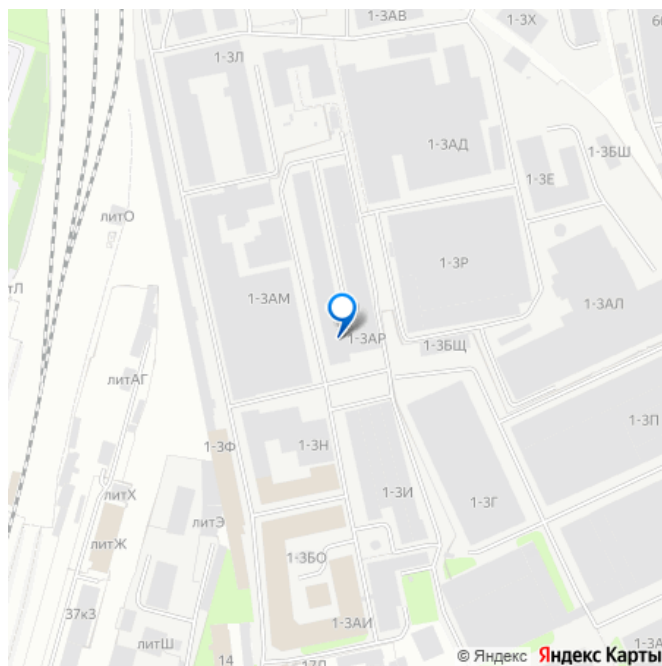
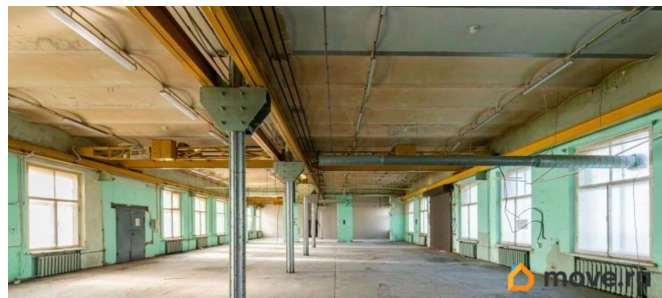
Раздел

[Коммерческая недвижимость](#)

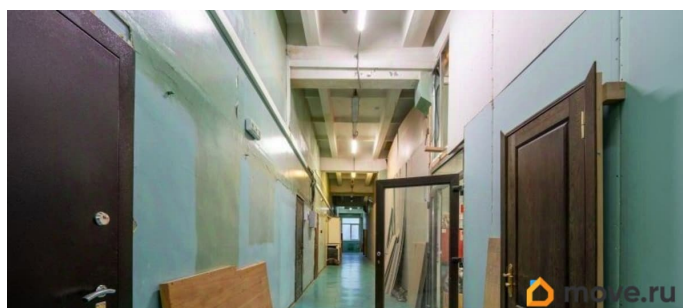
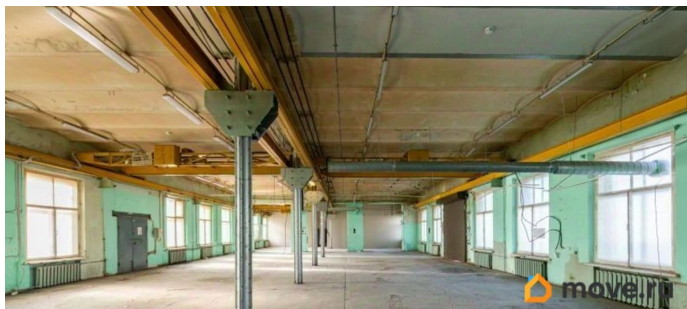
**Описание**

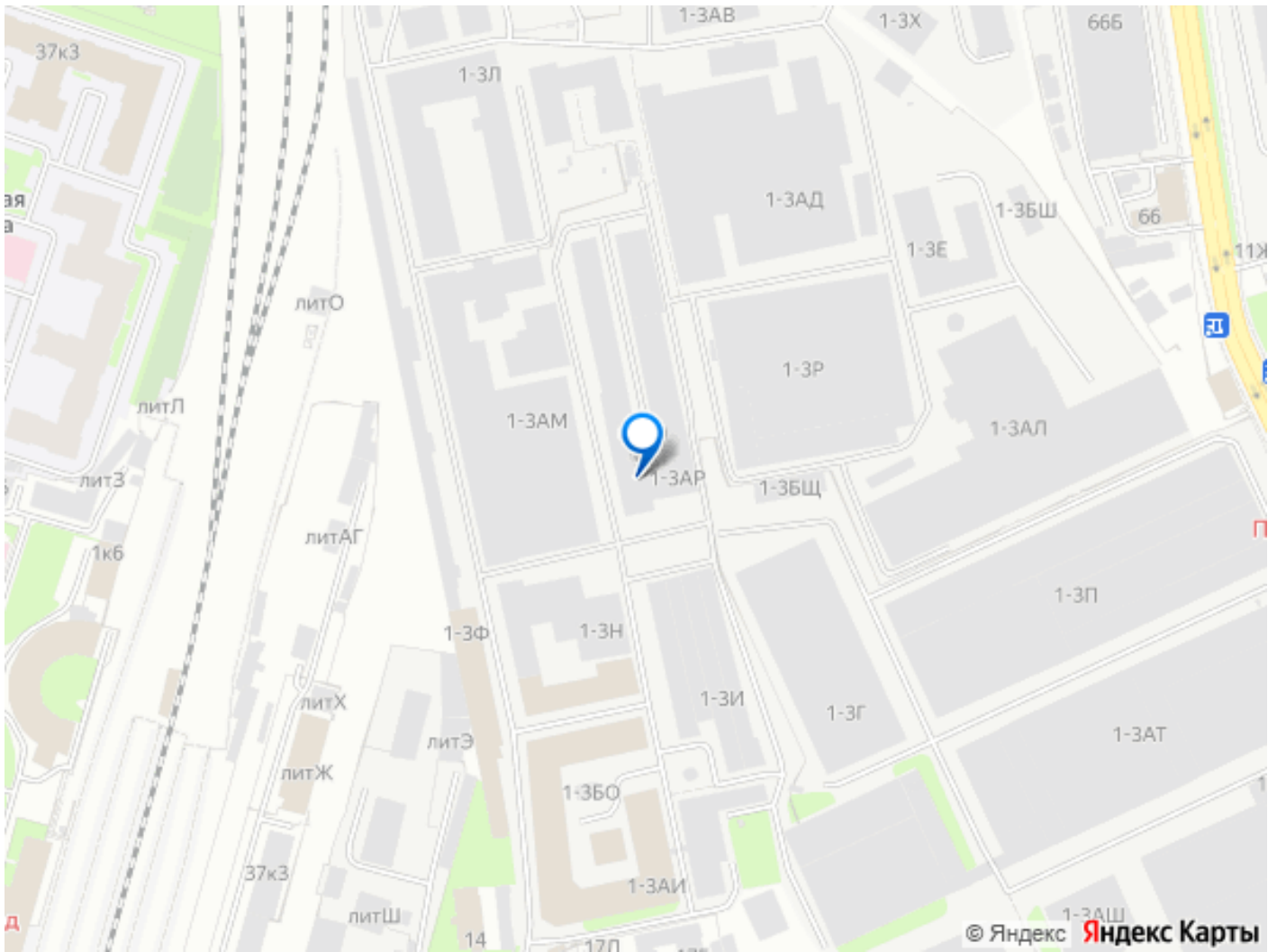
Аренда производственно-складского комплекса класса «С» общей площадью 5729.2 кв. м у станции метро «Площадь Ленина». Высота потолков 5,10-10,17 м, ровный бетонный пол. Выделенная электрическая мощность (до 650 кВт). Имеются кран-балки грузоподъемностью 500 кг, 2т, 3т, 5т, грузовые лифты грузоподъемностью 2 т. Ворота с габаритами 4\*4,2 м. Оснащение: пожарная сигнализация, цифровая телефония, высокоскоростной интернет, ХВС, водоотведение. Удобный

для заметок



подъезд к зданию, имеется площадка для маневрирования большегрузного транспорта. На территории развитая инфраструктура: столовая, кафе, банкоматы и терминалы оплаты услуг, парковка. Местоположение: технопарк «Арсенал» по адресу: ул. Комсомола, д.1-3. Проход на территорию осуществляется по электронным пропускам.





Move.ru - вся недвижимость России