

🕒 Создано: 14.11.2025 в 10:47

Обновлено: 04.12.2025 в 11:20

Санкт-Петербург, улица Комсомола, 1-3М

242 720 ₽

Санкт-Петербург, улица Комсомола, 1-3М

Округ

[СПБ, Калининский район](#)

Улица

[улица Комсомола](#)

Склад

Общая площадь

592 м²

Детали объекта

Тип сделки

Сдаю

Раздел

[Коммерческая недвижимость](#)

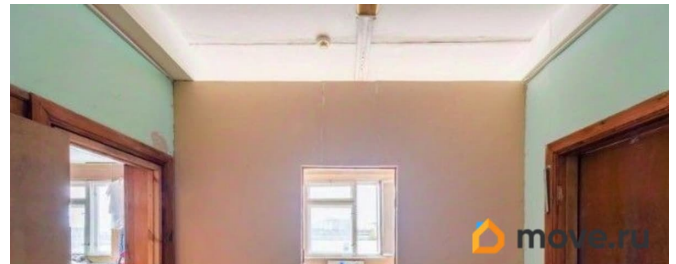
Описание

Бизнес-центр расположен в Санкт-Петербурге в Калининском районе. Здание находится в шаговой доступности от станции метро Площадь Ленина, примерно 4 минуты на транспорте, также удобно добираться от станций Выборгская 9 минут и Чернышевская 10 минут на транспорте. Налоговая: 18. Лифты: Нет. Вентиляция: Приточно-вытяжная. Кондиционирование: Сплит-системы. Безопасность: Круглосуточная охрана, Контроль доступа, Система пожаротушений. Парковка: Наземная. Описание помещения: Блок оснащен

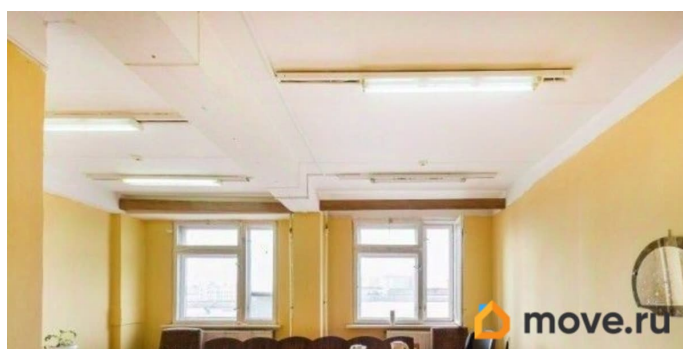
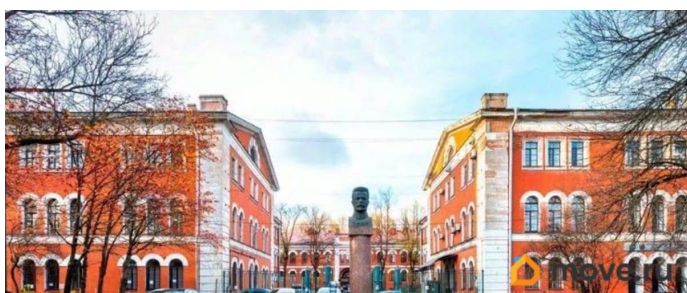
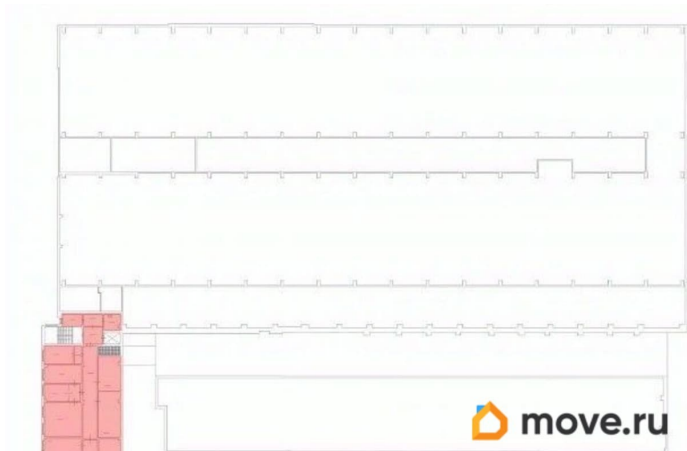
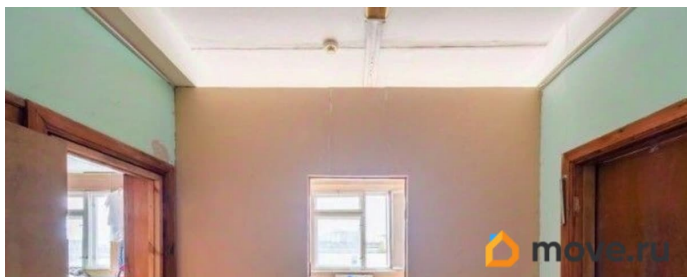
<https://spb.move.ru/objects/9286558701>

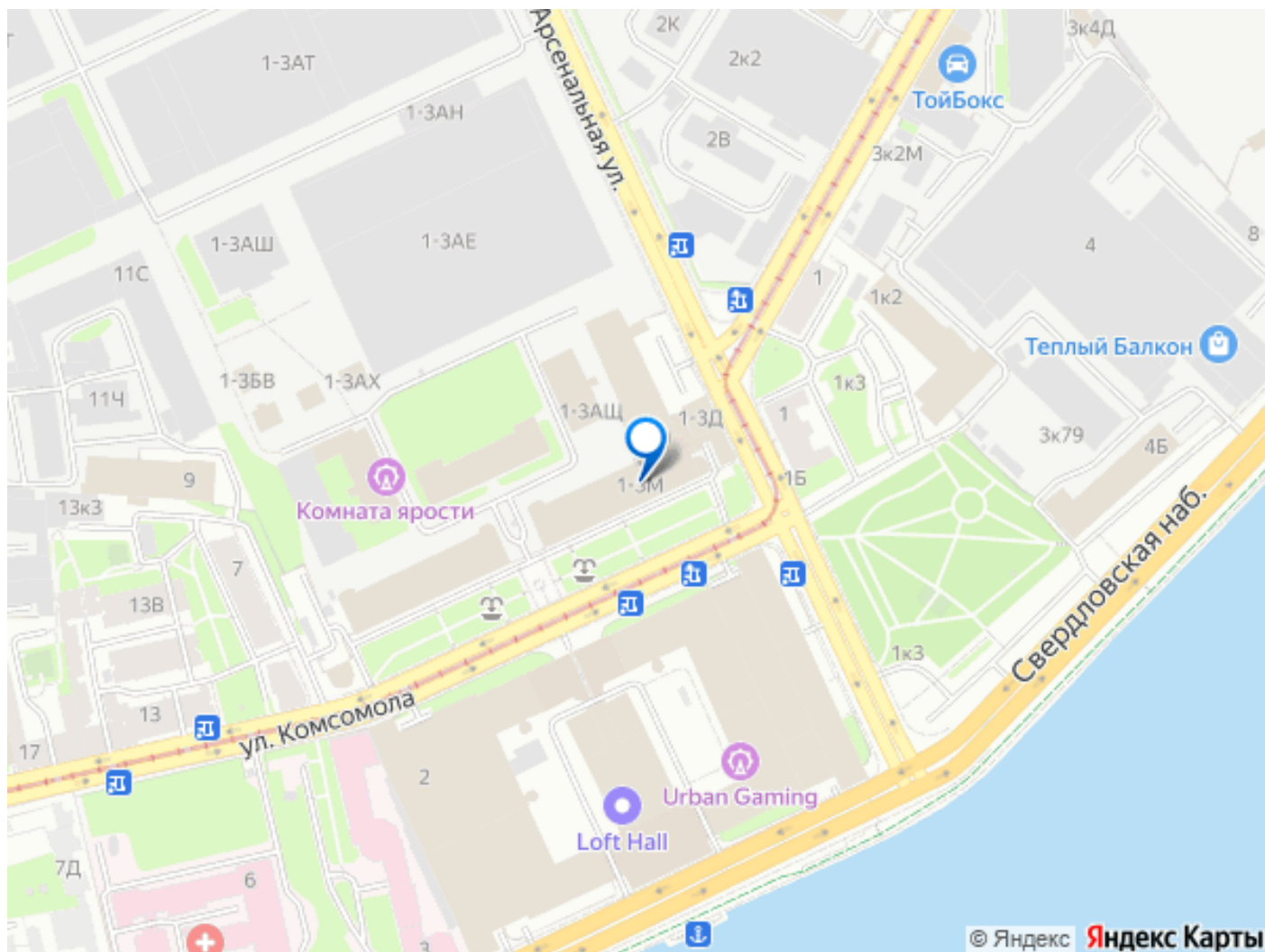
**Рентавик Санкт-Петербург, Рентавик
Санкт-Петербург
79818997435**

для заметок



отоплением, освещением, выделенной электрической мощностью, водоотведением, ХВС. Есть 2 лифтовые шахты. Возможен ремонт текущего или установка нового грузоподъёмного механизма. Есть внешний подъёмник на 500 кг. Планировка: кабинетная. Типовой ремонт. Высота потолка: 2.98м. Тип налогообложения: С НДС. Доп. параметры склада и производства: Кран. Лот 50550-68





Move.ru - вся недвижимость России