

Кин-Марк, Кин-Марк

79117988591

**Санкт-Петербург, шоссе Таллинское,
194к2с2**

720 000 ₽

Санкт-Петербург, шоссе Таллинское, 194к2с2

Округ

[СПБ, Красносельский район](#)

Склад

Общая площадь

600 м²

Детали объекта

Тип сделки

Сдаю

Раздел

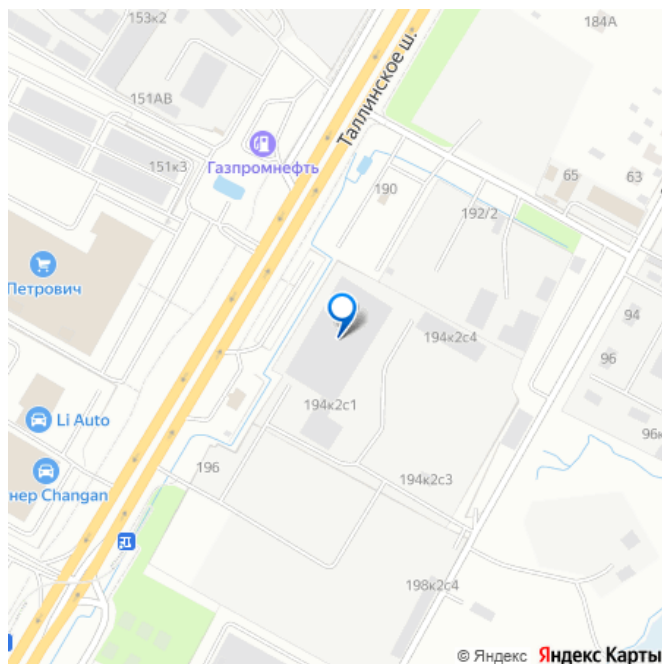
[Коммерческая недвижимость](#)

Описание

В новом современном Логистическом Центре предлагается в аренду складское помещение площадью 600 кв. М. Характеристики склада:

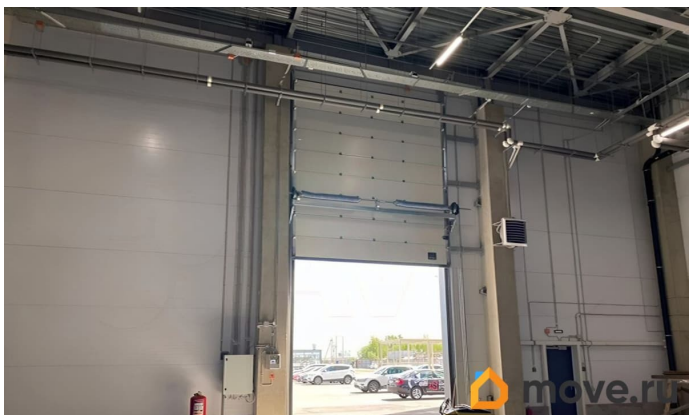
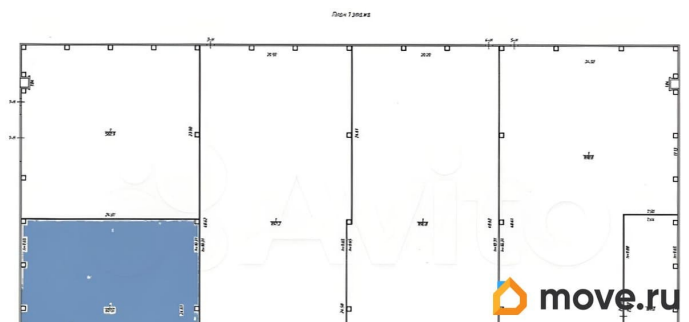
- Бетонный пол с антипылевым покрытием.
- Въезд на уровне 0.00. Макс. Нагрузка 6 т. /м; -
- Высота — 7 м. До низа фермы; - Ворота подъемно-секционные. Габариты 4,1 x 4,6 (h);
- Отопление от автономной газовой котельной. Температурный режим + 5 (с возможностью увеличения до +18 отопительными агрегатами Volcano); -
- Освещение — светодиодные светильники пылевлагозащищенные; - Электроснабжение — 5 квт по 3 категории (с возможностью

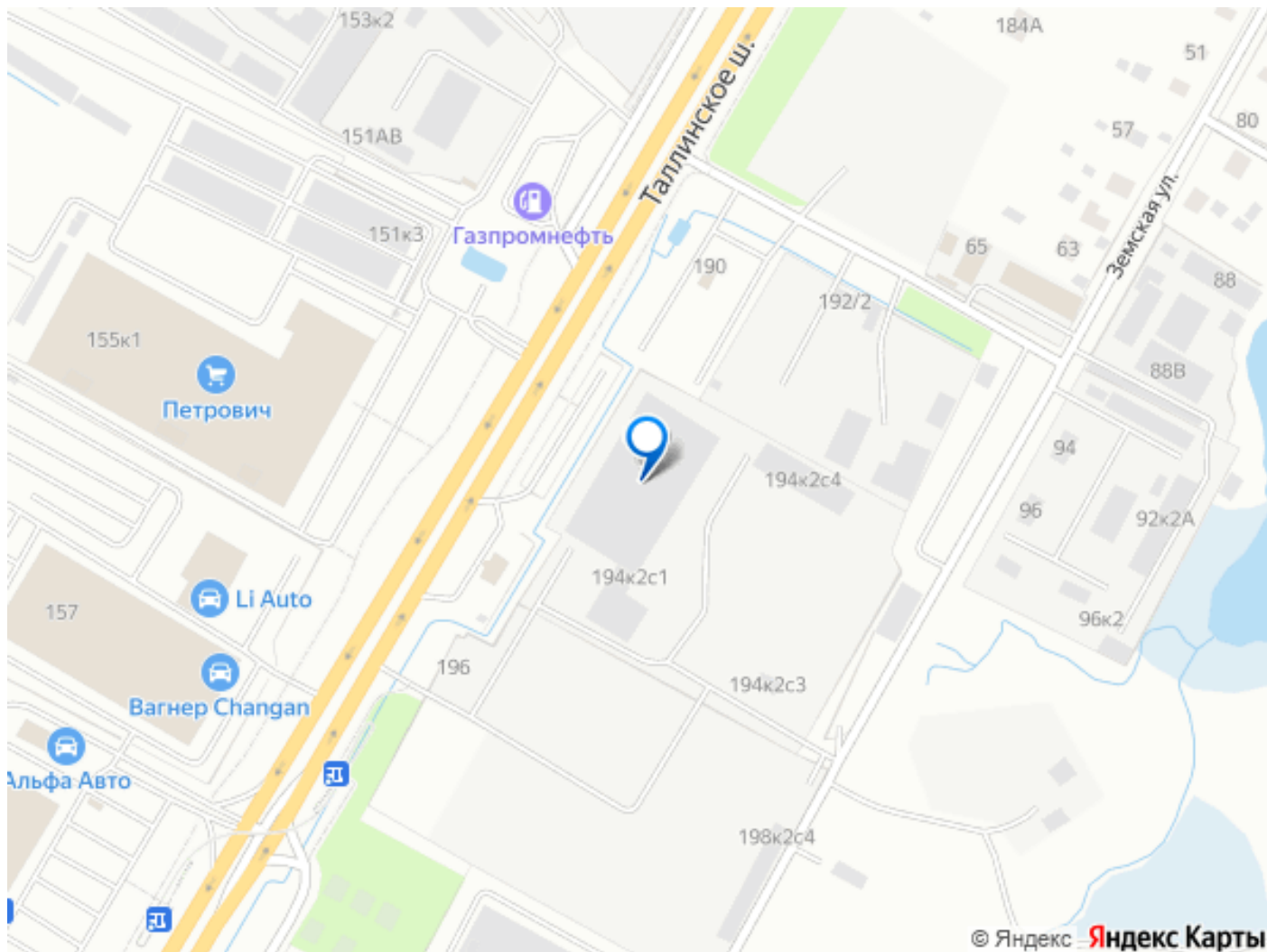
для заметок



увеличения); - Вентиляция — естественная; - Автоматическая пожарная сигнализация. Пожарный водопровод. Скуд. Видеонаблюдение. Лицензированная охранная компания; - Асфальтированные подъездные пути. Арендная плата — 720 000 руб. /мес. (включая: Ндс, эксплуатационные и коммунальные платежи (кроме электричества и доп. Отопления). По запросу предоставляются в аренду: - машиноместа для корпоративного грузового автотранспорта (напротив склада); - помещения на -1 этаже (под раздевалки для сотрудников склада) с возможностью использования душевых и туалетных комнат. Складское помещение сдается вместе с офисным помещением от 100 м2 в новом современном бизнес-центре класса В+. Ставка арендной платы — от 1 850 руб. /кв. М/мес. (вкл. Ндс, КУ, кроме электричества, и эксплуатац. Расходы). Также на территории Логистического Центра предлагаются в аренду открытые площадки от 500 кв. М. Напрямую от собственника!







Move.ru - вся недвижимость России