

🕒 Создано: 14.11.2025 в 11:48

Обновлено: 04.12.2025 в 11:37

Санкт-Петербург, Предпортовая улица, 6

510 000 ₽

Санкт-Петербург, Предпортовая улица, 6

Округ

[СПБ, Московский район](#)

Улица

[улица Предпортовая](#)

Склад

Общая площадь

600 м²

Детали объекта

Тип сделки

Сдаю

Раздел

[Коммерческая недвижимость](#)

Описание

ПОКАЗ В УДОБНЫЙ ДЕНЬ И ЧАС. Агентам платим вознаграждение за клиента.
Складской комплекс площадью 3183 м2 расположен в Московском районе Санкт-Петербурга. Ближайшая станция метро Московская. Налоговая: 23. Лифты: .
Вентиляция: . Кондиционирование: .
Безопасность: Круглосуточный доступ, Круглосуточная охрана, Контроль доступа.
Парковка: Наземная. Описание помещения: Холодный склад - зимой температура от 7 градусов. На объекте есть 3 вилочных погрузчика по 2 тонны с персоналом.

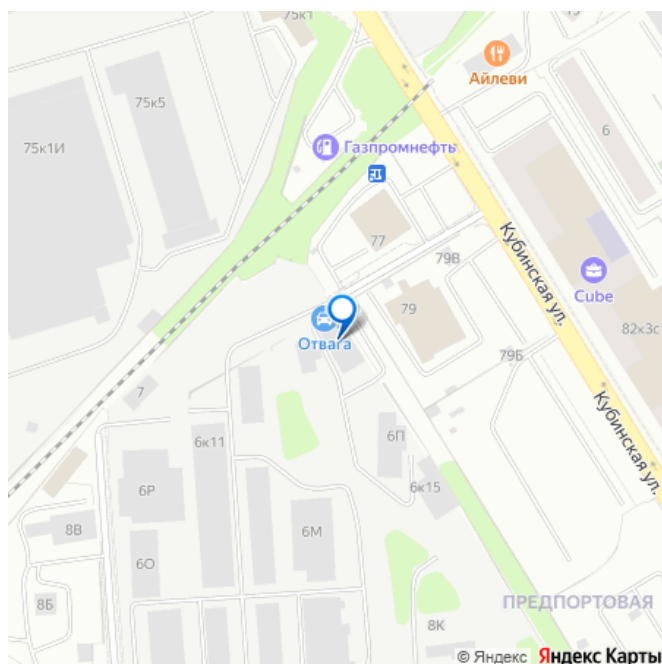
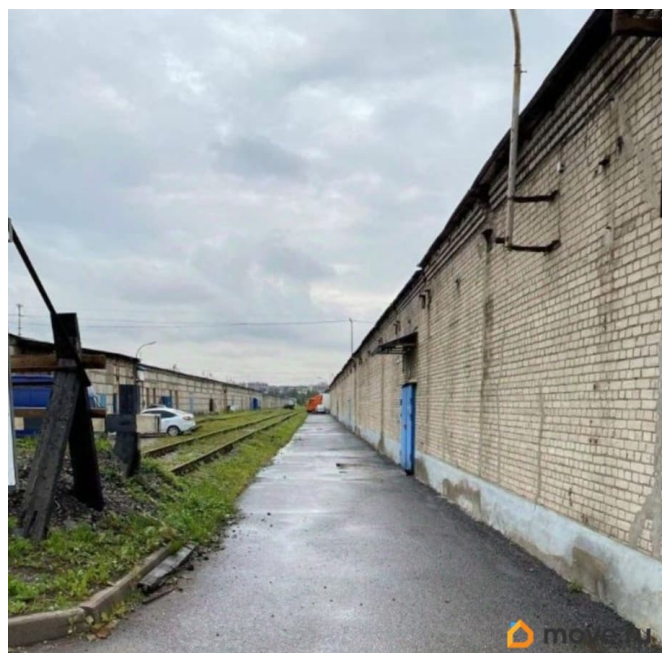
<https://spb.move.ru/objects/9286558730>

Рентавик Санкт-Петербург, Рентавик

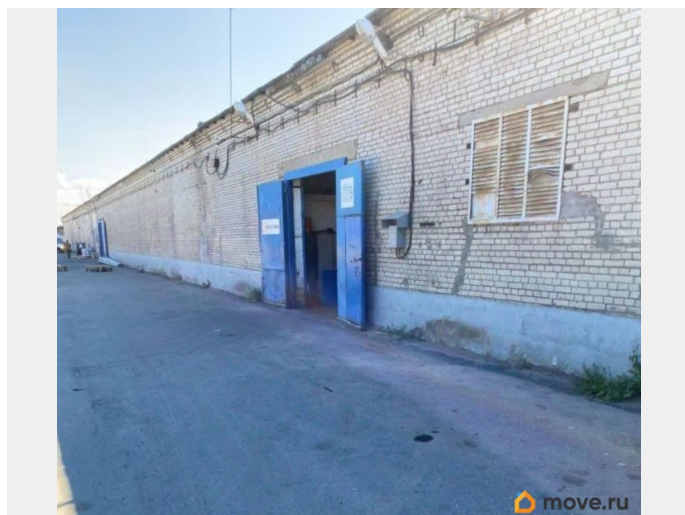
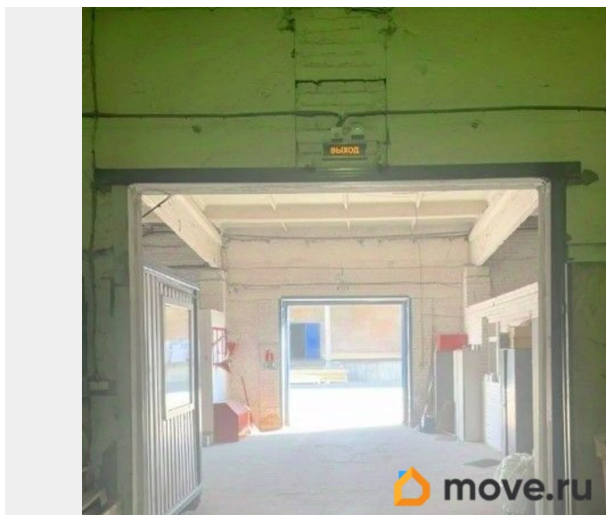
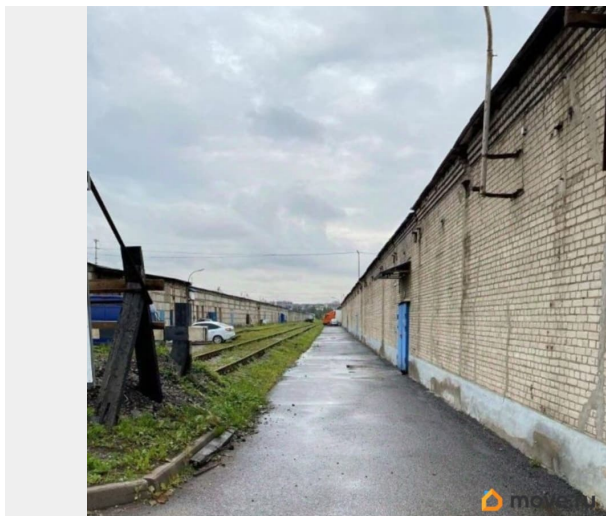
Санкт-Петербург

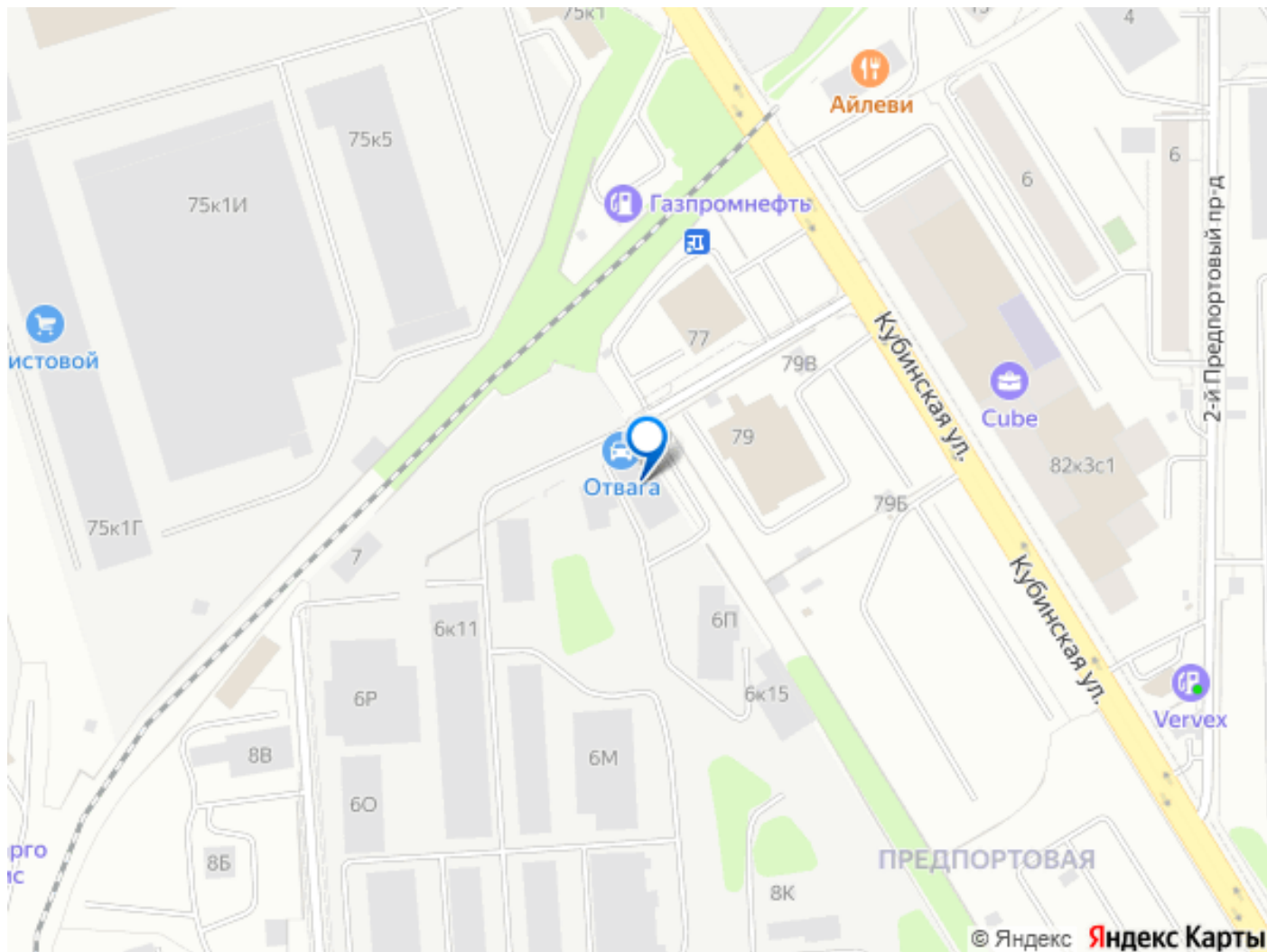
79818997435

для заметок



Возможна услуга ответственного хранения на данном объекте. Ровные полы. Планировка: открытая. Типовой ремонт. Высокие потолки. Высота потолка: 6м. Тип налогообложения: С НДС. Лот 80497-68





Move.ru - вся недвижимость России