

Санкт-Петербург, Верхняя улица, 12

390 000 ₽

Санкт-Петербург, Верхняя улица, 12

Округ

[СПБ, Выборгский район](#)

Улица

[улица Верхняя](#)

Склад

Общая площадь

600 м²

Детали объекта

Тип сделки

Сдаю

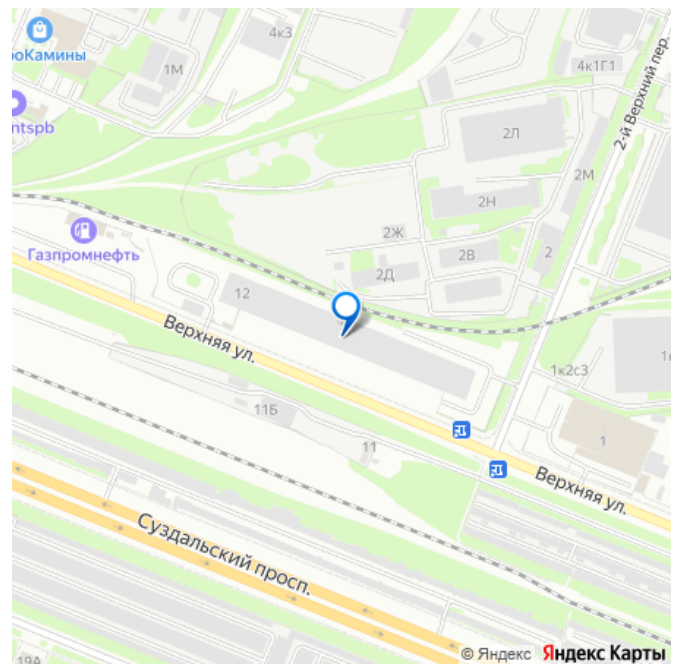
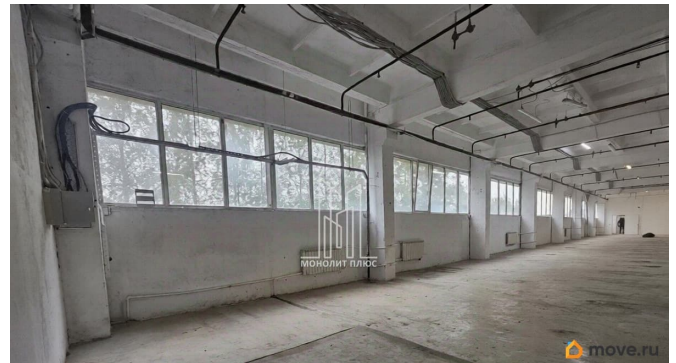
Раздел

[Коммерческая недвижимость](#)

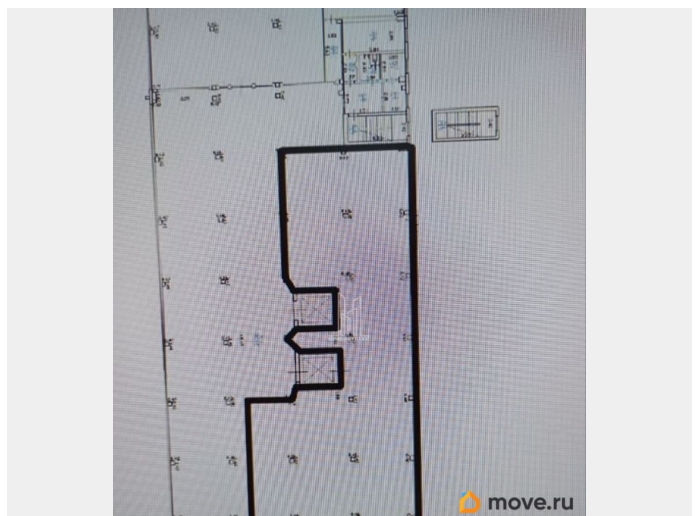
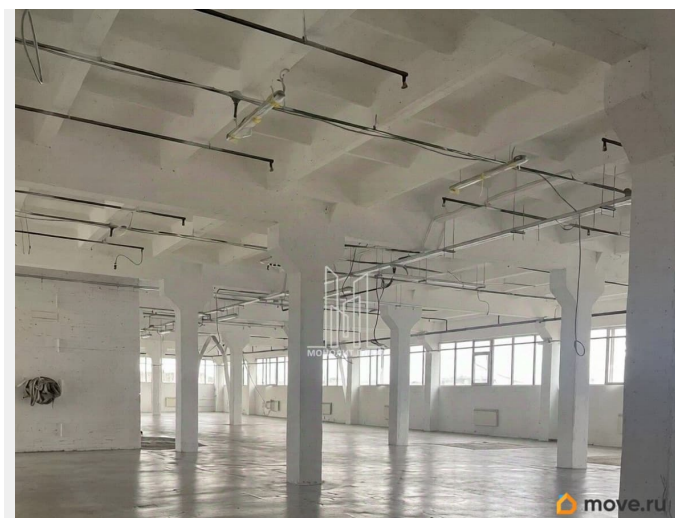
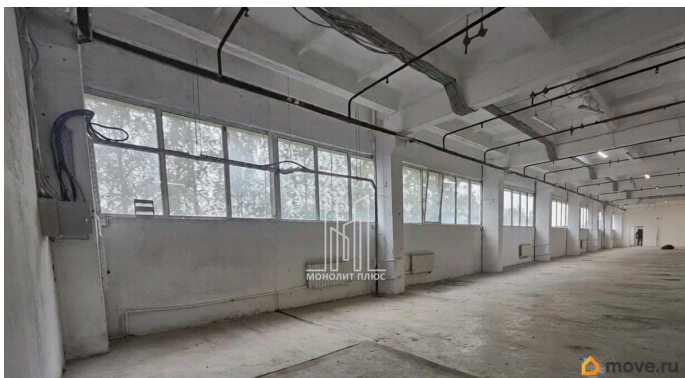
Описание

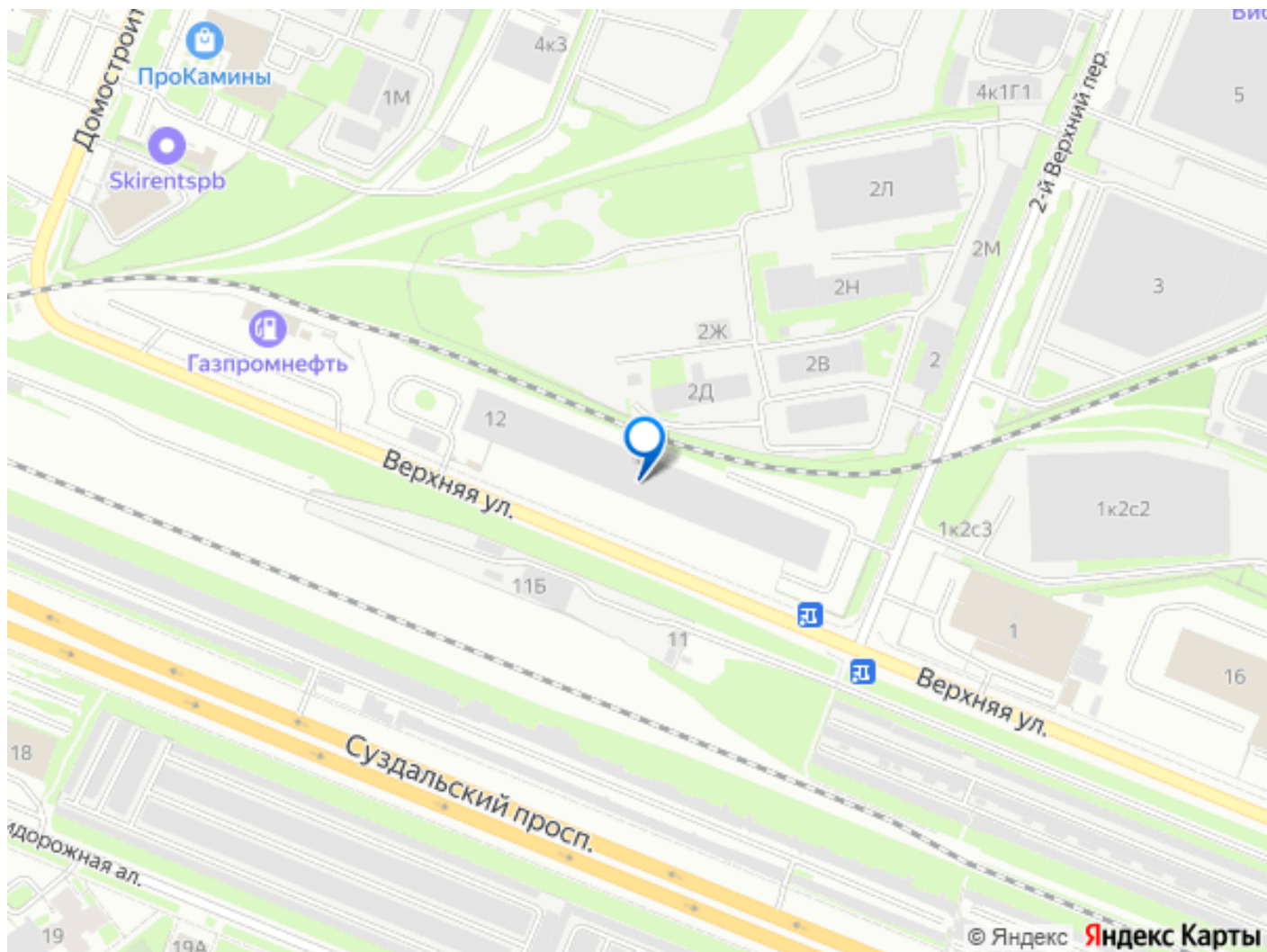
Арт. 129180055 Аренда склада 600 м2.
Выборгский район, ул. Верхняя, 12, ст. метро
Проспект Просвещения, Парнас, Озерки.
Площадь склада - 600 м2, в т.ч. офисное
помещение с с/узлом 50-70 м2. 4-й этаж. Два
грузовых лифта г/п 3,2 т. (габариты - h-2,20
м., шир. - 2,5 м., дл. - 3,5 м.) Высота потолков
- 4,5 м. Шаг колонн - 6 х 6 м. Нагрузка на пол
- 2 т/м2. Электроснабжение 50 кВт. С
возможностью увеличения. Спринклерная
система пожаротушения. Охраняемая
территория, круглосуточная система
видеонаблюдения, физическая охрана

для заметок



объекта, контроль доступа. Удобный автомобильный пандус для разгрузки/выгрузки, площадка для подъезда и маневрирования фур. Собственный железнодорожный тупик с подъездными путями. Отличная расположение на выезде из Санкт-Петербурга, непосредственная близость к КАД, ЗСД, трассе «Скандинавия». Арендная ставка 650 руб./м2 или 390000 руб./месяц, НДС 22% в том числе. Коммунальные платежи оплачиваются отдельно. Обеспечительный платеж предусмотрен. Арендные каникулы на переезд предоставляются. Долгосрочная аренда в приоритете. Никаких скрытых комиссий и дополнительных платежей. Прямой договор с собственником.





Move.ru - вся недвижимость России