

**Санкт-Петербург, Верхняя улица, 12**

**390 000 ₽**

Санкт-Петербург, Верхняя улица, 12

Округ

[СПБ, Выборгский район](#)

Улица

[улица Верхняя](#)

## Склад

Общая площадь

600 м<sup>2</sup>

## Детали объекта

Тип сделки

Сдаю

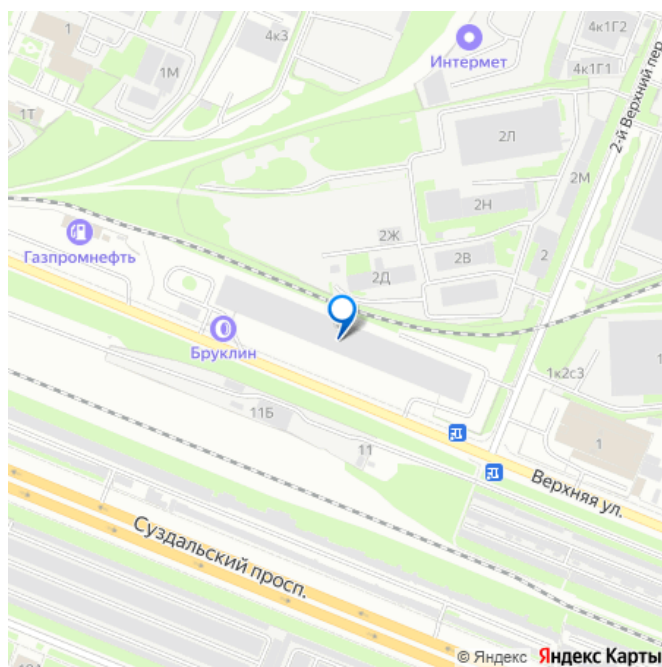
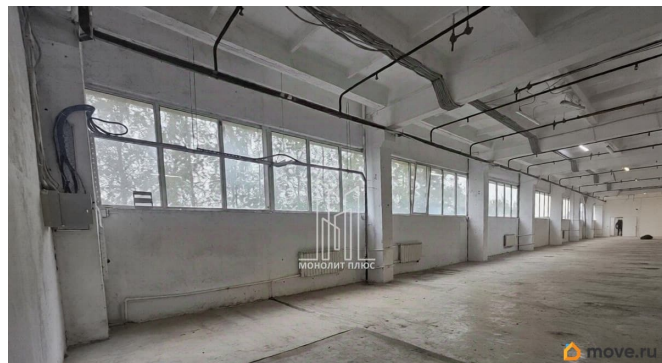
Раздел

[Коммерческая недвижимость](#)

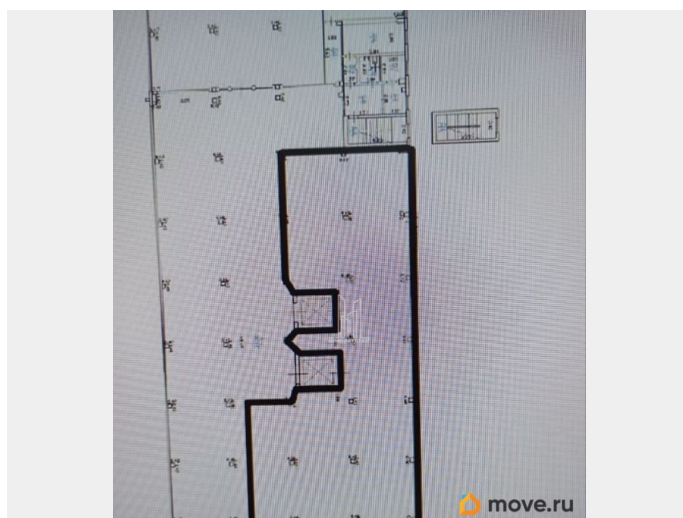
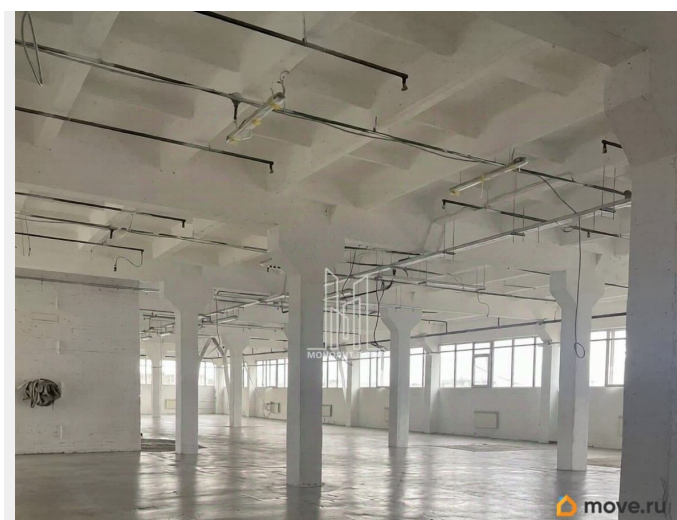
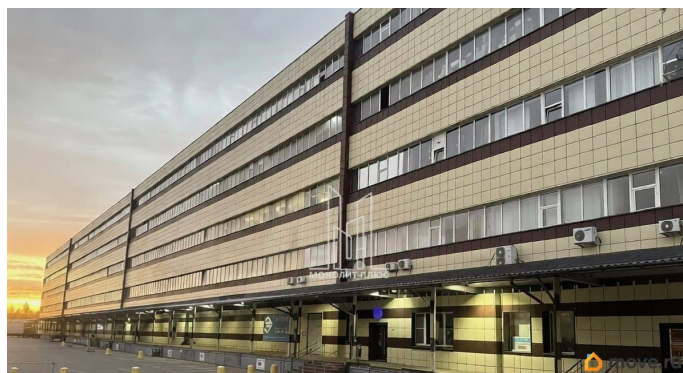
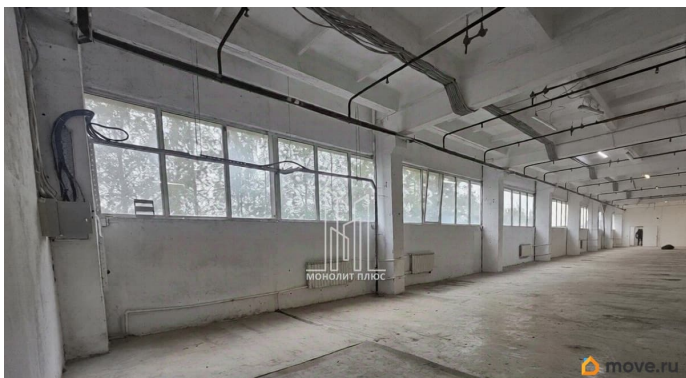
## Описание

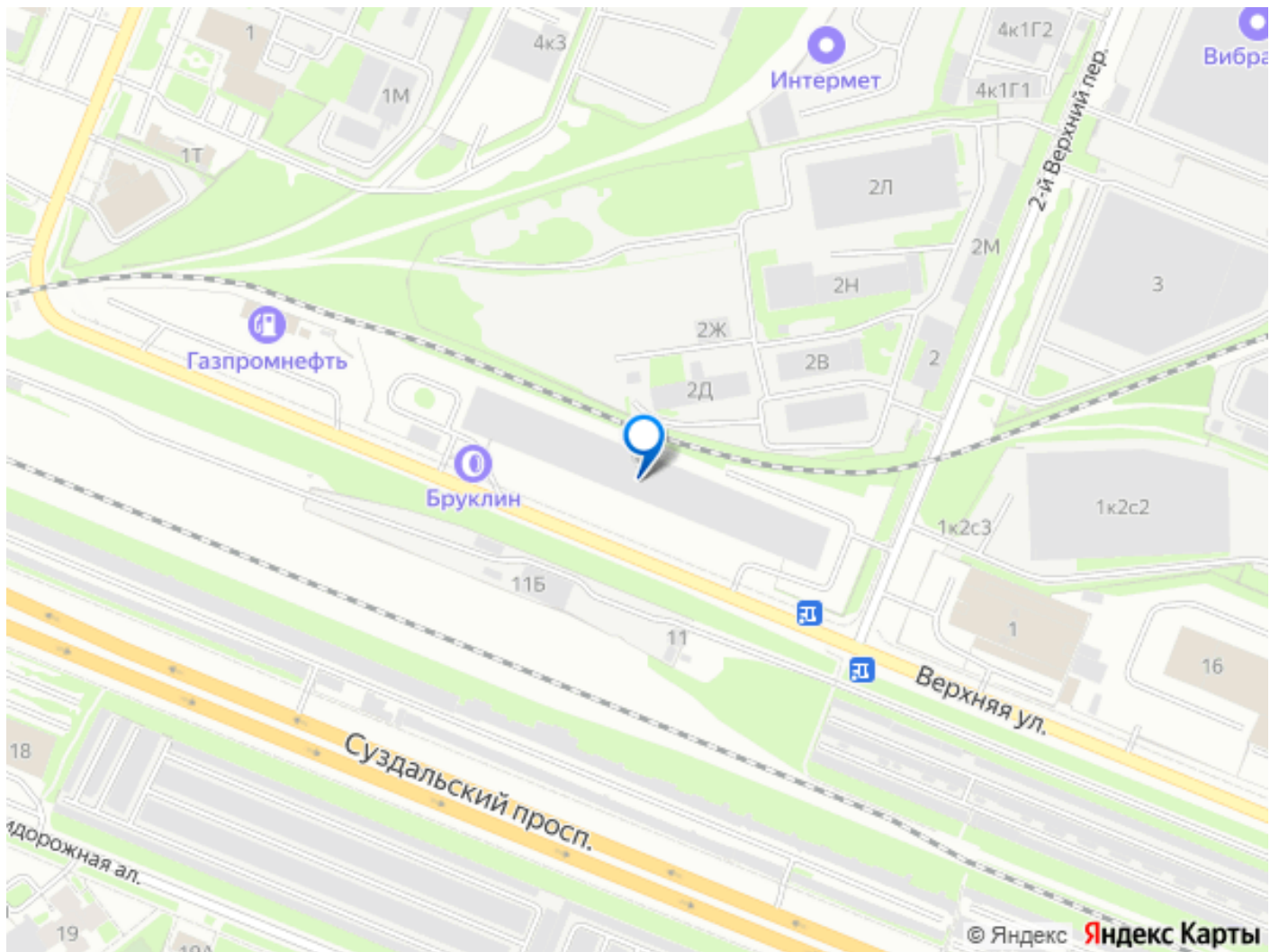
Арт. 129180055 Аренда склада 600 м2. Выборгский район, ул. Верхняя, 12, ст. метро Проспект Просвещения, Парнас, Озерки. Площадь склада - 600 м2, в т.ч. офисное помещение с с/узлом 50-70 м2. 4-й этаж. Два грузовых лифта г/п 3,2 т. (габариты - h-2,20 м., шир. - 2,5 м., дл. - 3,5 м.) Высота потолков - 4,5 м. Шаг колонн - 6 х 6 м. Нагрузка на пол - 2 т/м2. Электроснабжение 50 кВт. С возможностью увеличения. Спринклерная система пожаротушения. Охраняемая территория, круглосуточная система видеонаблюдения, физическая охрана

для заметок



объекта, контроль доступа. Удобный автомобильный пандус для разгрузки/выгрузки, площадка для подъезда и маневрирования фур. Собственный железнодорожный тупик с подъездными путями. Отличная расположение на выезде из Санкт-Петербурга, непосредственная близость к КАД, ЗСД, трассе «Скандинавия». Арендная ставка 650 руб./м2 или 390000 руб./месяц, НДС 22% в том числе. Коммунальные платежи оплачиваются отдельно. Обеспечительный платеж предусмотрен. Арендные каникулы на переезд предоставляются. Долгосрочная аренда в приоритете. Никаких скрытых комиссий и дополнительных платежей. Прямой договор с собственником.





Move.ru - вся недвижимость России