

Агент

**79111683151**

**Санкт-Петербург, Грузовой проезд, 13АД**

**621 700 ₽**

Санкт-Петербург, Грузовой проезд, 13АД

Округ

[СПБ, Фрунзенский район](#)

## Склад

Общая площадь

621.7 м<sup>2</sup>

## Детали объекта

Тип сделки

Сдаю

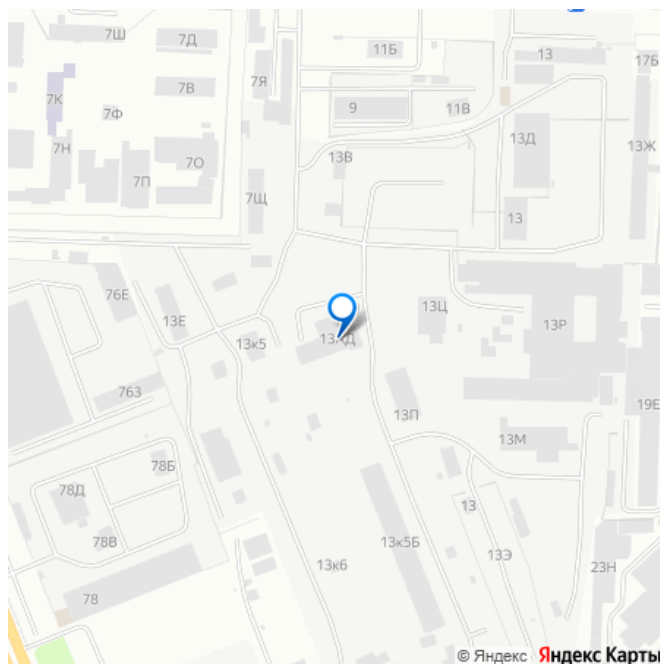
Раздел

[Коммерческая недвижимость](#)

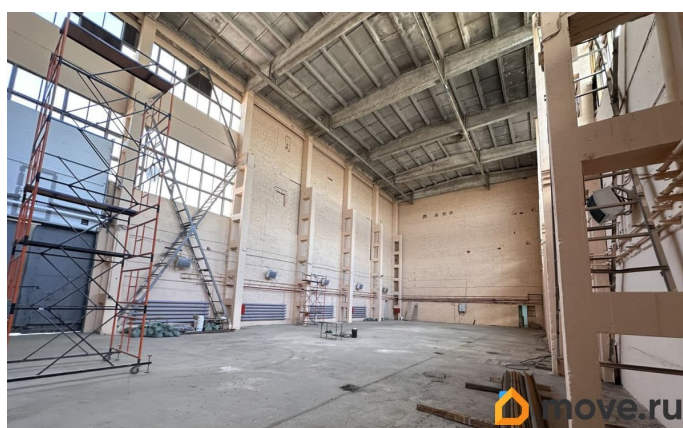
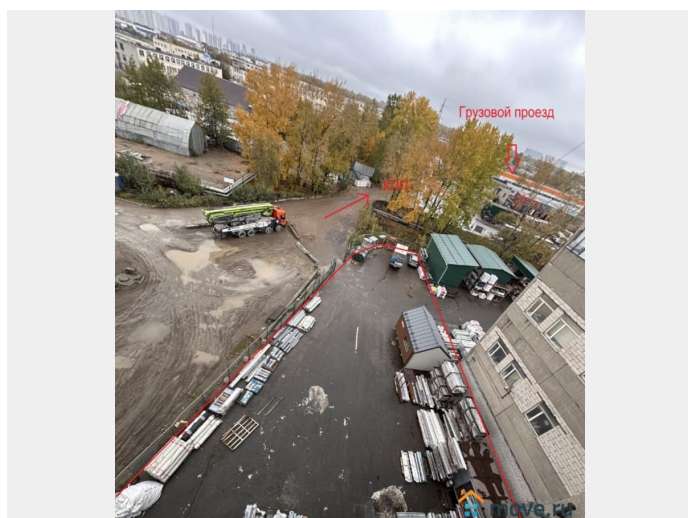
## Описание

Сдается теплый склад-производство с кран-балкой 621.7 кв.м. ( по цене 1200руб. за кв.м.) можно арендовать прилегающий асфальтированный участок 800 кв.м. (250 руб. за кв.м.), также есть бытовые помещения прилегающие к цеху с выходом в цех и отдельным входом с административной части здания 55,9 кв.м. по цене 1300 руб. за кв.м. с мокрыми точками (идеально для бытовых нужд сотрудников склада или производства). Итого: 746 040р. склад + 200 000р. территория + 72670р. бытовые помещения - 1 018 710р. +5% НДС ко всем ставкам. Покрытия пола склада асфальт, нижний слой бетон, высота потолков 17.5

для заметок



метров, подходит для стеллажного хранения. Температура из за высотности +15. Есть эл-ая мощность 300квт. (1квт-12руб) в данном здании ТП. Кран балка 3.2.тонны, ширина здания 18м, междельсовая 9.2 + по 0.3 с каждой стороны вылет балки. Все КУ оплачиваются отдельно (вода, ээ, отопление) Отопление оплачивается расчетным методом от 70тр Ноябрь до 220тр январь, примерно шаг 50тр по календарным месяцам. Цех имеет большой пояс остекления, тем самым естественное освещение. Объект находится на территории пром площадки , действует пропускная система. Прямая аренда от собственника без комиссий.





Полный план этажа АЗ  
по Главному проезду, дом 13  
1 этаж

