

**Санкт-Петербург, Колпинское шоссе,  
58к7**

**535 500 ₺**

Санкт-Петербург, Колпинское шоссе, 58к7

Округ

[СПБ, Пушкинский район](#)

### Склад

Общая площадь

630 м<sup>2</sup>

### Детали объекта

Тип сделки

Сдаю

Раздел

[Коммерческая недвижимость](#)

### Описание

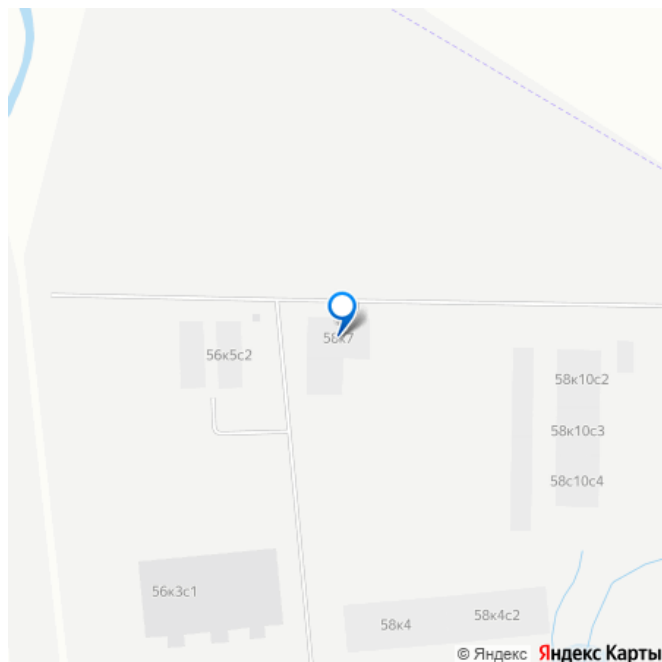
2 здания для производственных или складских нужд, расположенные в посёлке Шушары Пушкинского района Санкт-Петербурга. Объект находится в 100 метрах от Софийской улицы, в черте города.

Близость к КАД, трассам М10 и М11 обеспечивает удобный подъезд для транспорта. Налоговая: 20. Лифты: Нет. Вентиляция: Естественная.

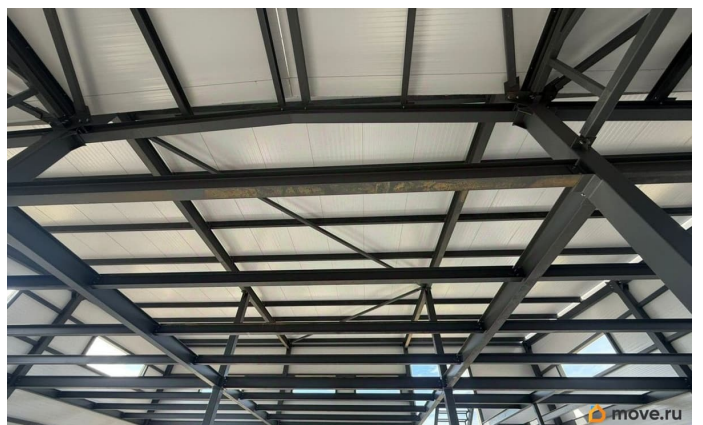
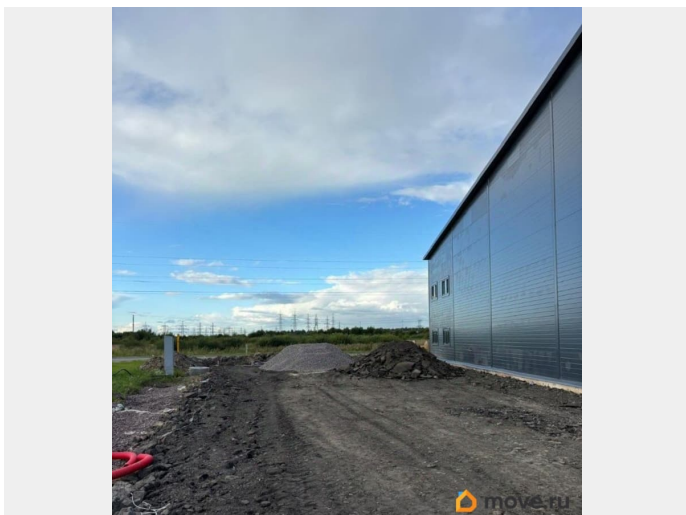
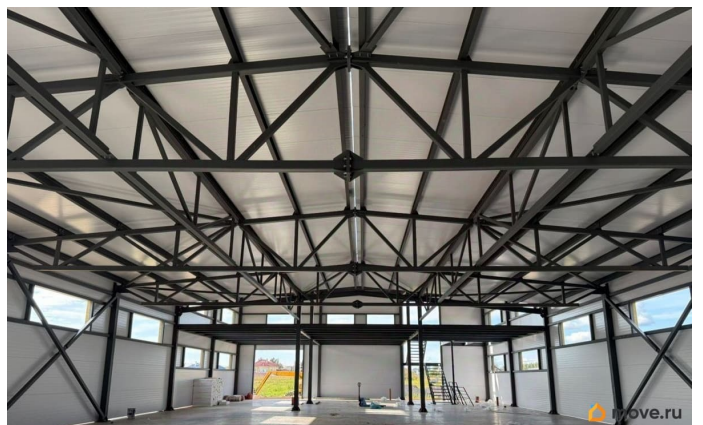
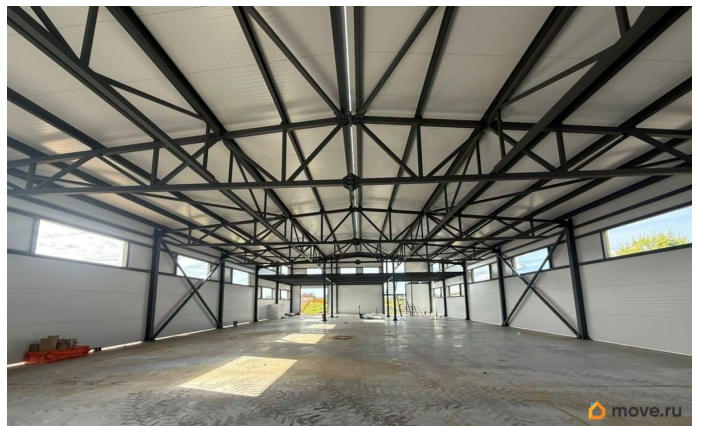
Кондиционирование: Нет. Безопасность: Круглосуточный доступ, Круглосуточная охрана, Контроль доступа, Система пожаротушений, Видеонаблюдение.

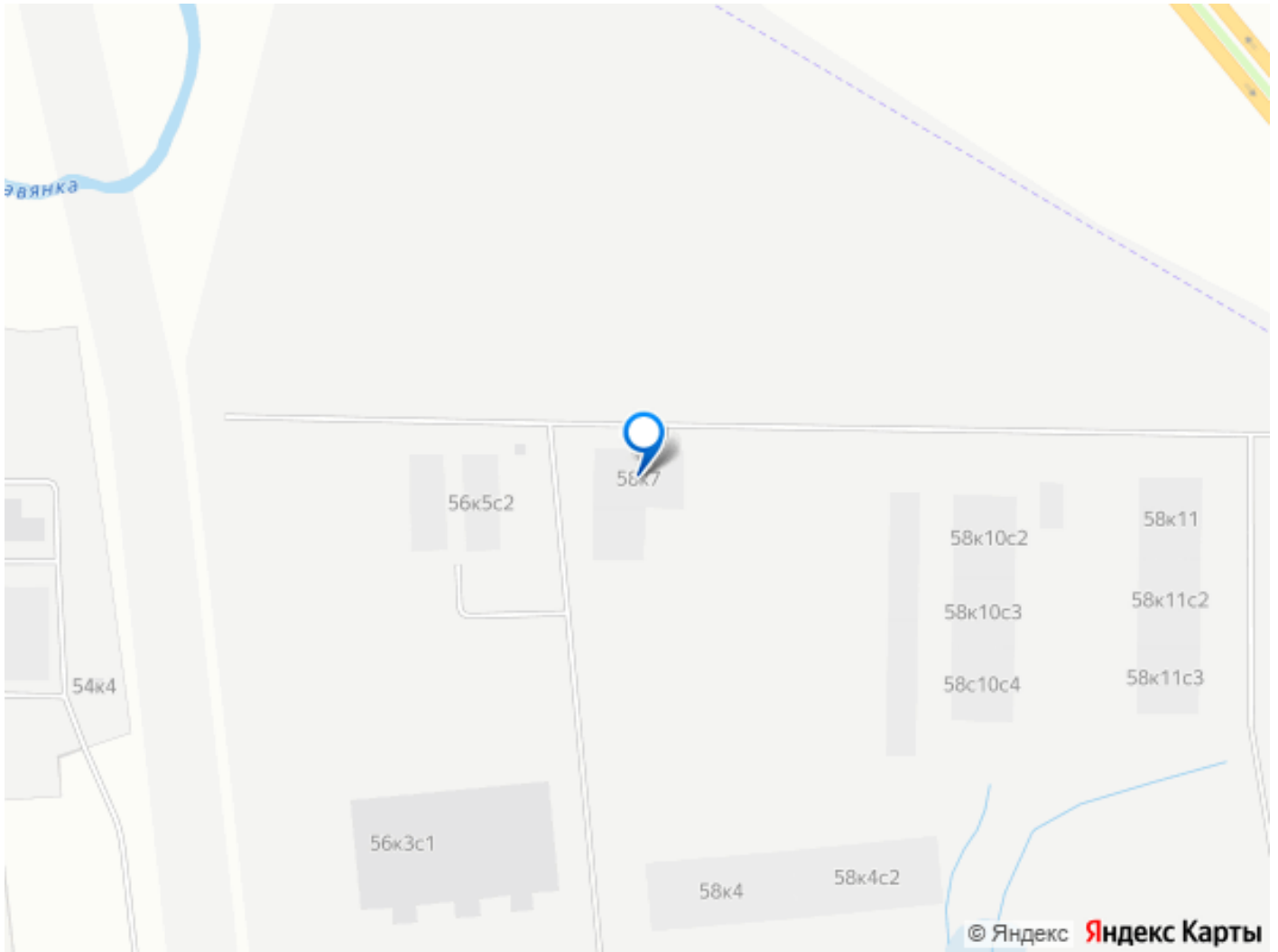
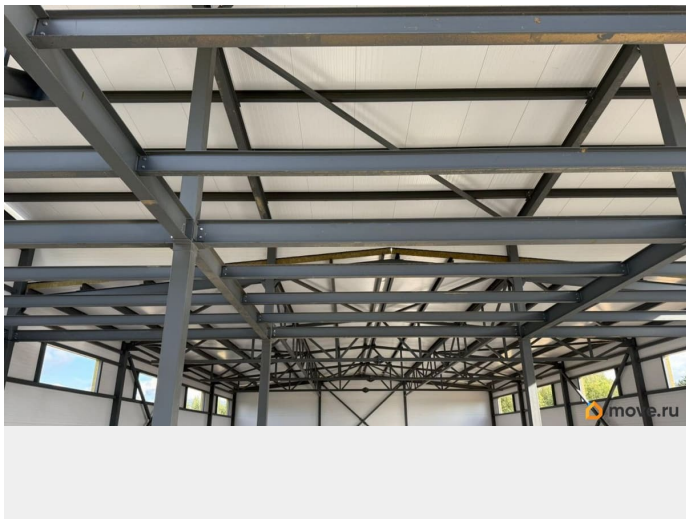
Парковка: Наземная. Описание помещения:

для заметок



Здание имеет утепленные стены толщиной 100 мм. и крышу толщиной 150 мм. из сэндвич-панелей. Пол выполнен из бетона, представляет собой монолитную плиту и обеспылен. Электроснабжение объекта составляет 50 кВт. Планировка: открытая. Типовой ремонт. Высокие потолки. Высота потолка: 6 м. Тип налогообложения: УСН. Лот 76855-68





Move.ru - вся недвижимость России