

**Финдерент, Финдерент**

**79816893902**

**Санкт-Петербург, улица Комсомола, 1-3Г**

**444 939 ₽**

Санкт-Петербург, улица Комсомола, 1-3Г

Округ

[СПБ, Калининский район](#)

Улица

[улица Комсомола](#)

## Склад

Общая площадь

640.2 м<sup>2</sup>

## Детали объекта

Тип сделки

Сдаю

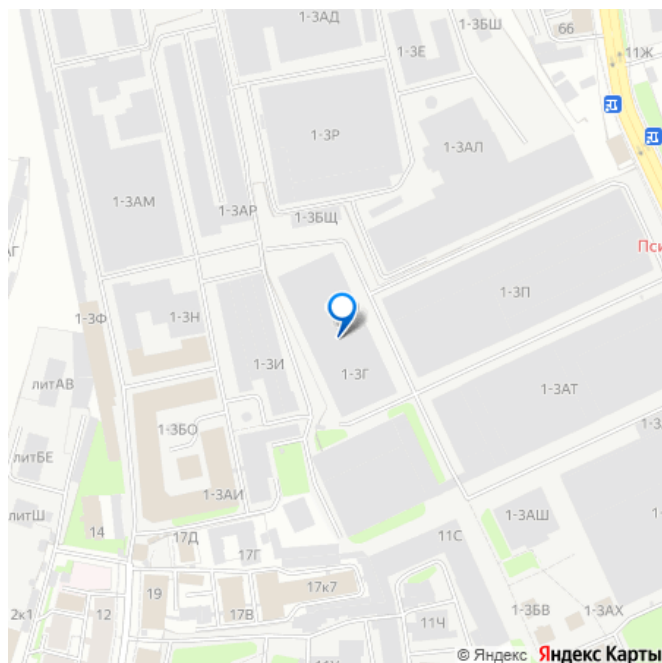
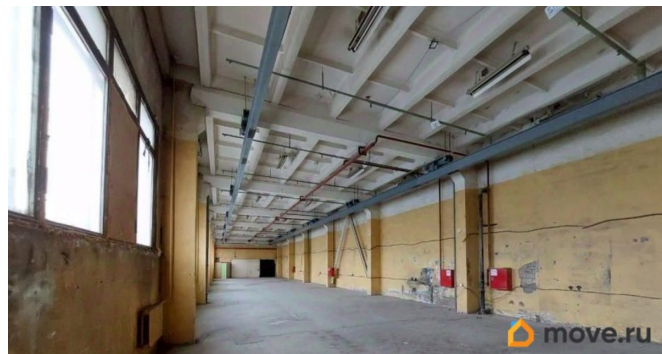
Раздел

[Коммерческая недвижимость](#)

## Описание

Складское помещение 640,2 кв. м в Калининском районе. Расположение: второй этаж современного технопарка. Инженерные системы: \*Выделенная электроэнергия. \*Центральное отопление. \*Канализация. \*Холодное водоснабжение. \*Современное освещение. Транспортная доступность: \*Удобный подъезд грузового транспорта. \*Грузовой лифт грузоподъемностью 3 тонны. \*Охраняемая парковка. Современные средства связи: \*Цифровая телефония. \*Высокоскоростной интернет. Удобства для персонала: \*Кафе и столовая на территории.

для заметок



\*Терминалы оплаты услуг. \*Охраняемая парковка. Оптимальные условия для хранения: \*Просторное помещение. \*Удобная логистика. \*Развитая инфраструктура. Безопасность: \*Круглосуточная охрана территории. \*Система контроля доступа. \*Современные средства безопасности. Помещение идеально подходит для: \*Организации складского хранения. \*Распределительного центра. \*Складирования товаров различных категорий. \*Логистического центра. \*Складской базы. Складское помещение отвечает всем современным требованиям и предоставляет отличные возможности для организации эффективного бизнеса в удобном расположении Калининского района.

