

Финдерент, Финдерент

79816893902

Санкт-Петербург, улица Комсомола, 1-3Г

454 327 ₽

Санкт-Петербург, улица Комсомола, 1-3Г

Округ

[СПБ, Калининский район](#)

Улица

[улица Комсомола](#)

Склад

Общая площадь

640.8 м²

Детали объекта

Тип сделки

Сдаю

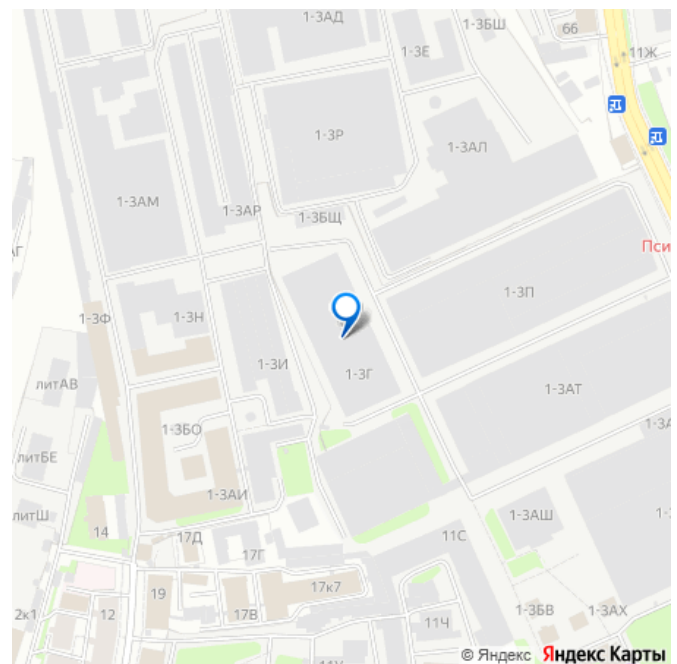
Раздел

[Коммерческая недвижимость](#)

Описание

Склад продовольственных товаров в аренду у метро «Площадь Ленина». Инженерные системы: *Электроснабжение. *Отопление. *Водоснабжение. *Канализация. *Вентиляция. Коммуникации: *Связь-цифровая телефония. *Интернет-высокоскоростной доступ. Для персонала: *Кафе и столовая. *Терминалы оплаты. *Охраняемая парковка. Преимущества для хранения продуктов: *Оптимальные условия для хранения различных категорий продуктов. *Удобная логистика- для поставок и отгрузок. *Развитая инфраструктура- для

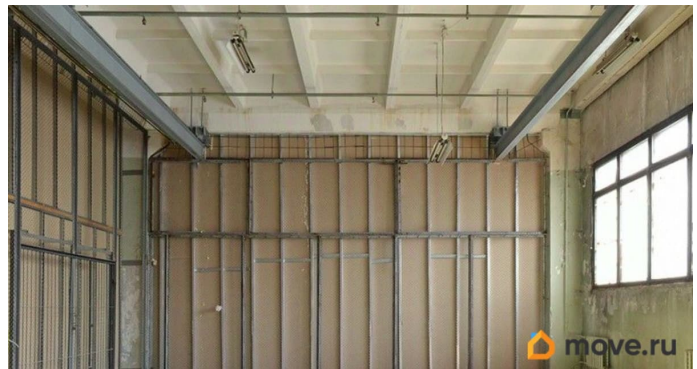
для заметок



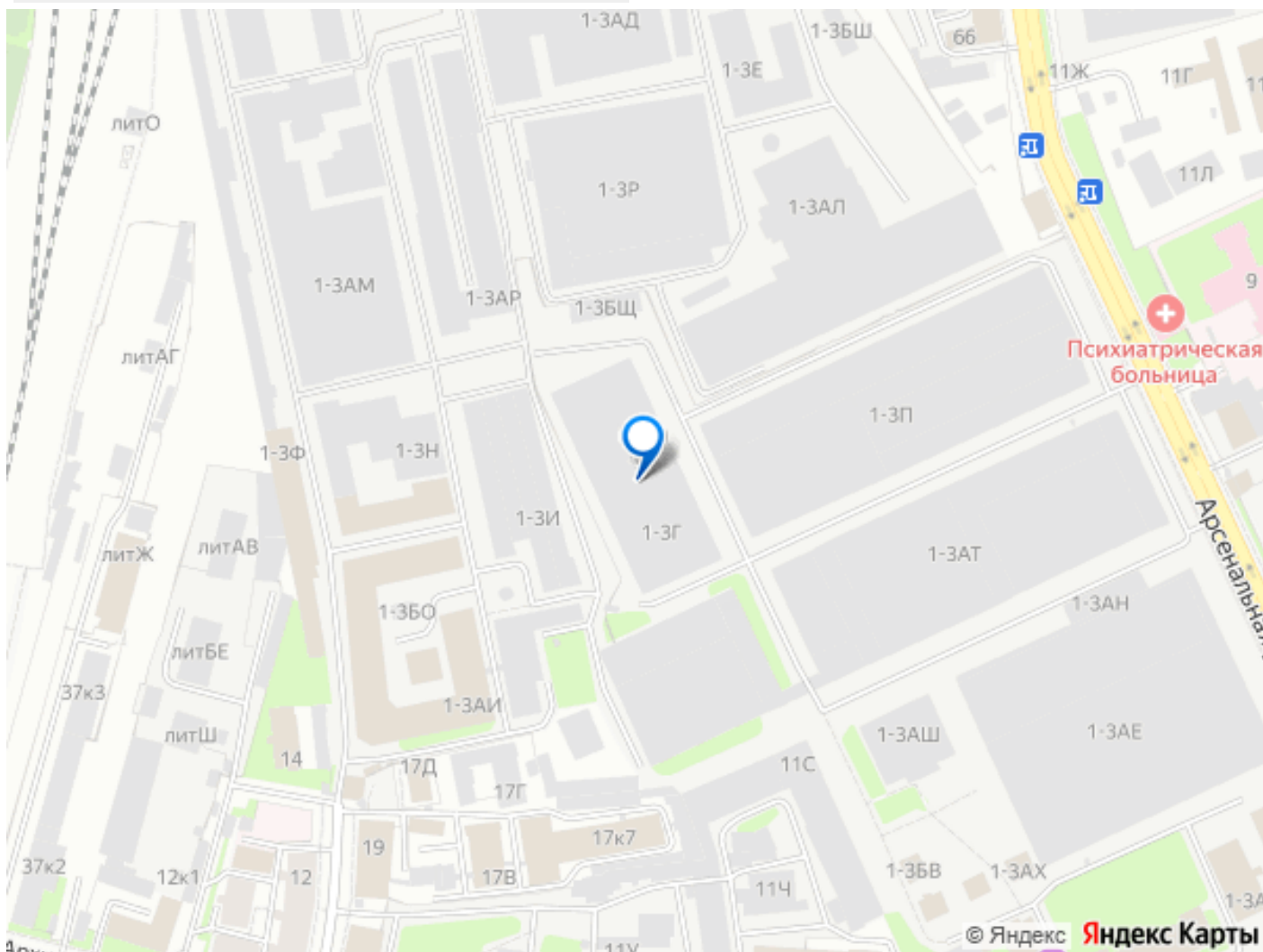
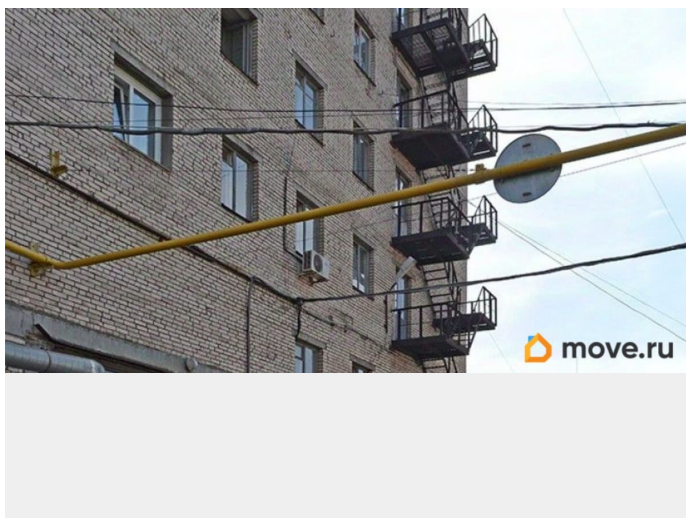
работы персонала. *Безопасность-
круглосуточная охрана территории. Склад
идеально подходит для хранения:
*Бакалейных товаров. *Консервов. *Напитков.
*Сухих продуктов питания. Помещение
полностью соответствует требованиям для
организации продовольственного склада с
удобным расположением и всеми
необходимыми условиями для хранения
продукции. Звоните и записывайтесь на
просмотр!



 move.ru



 move.ru



Move.ru - вся недвижимость России