

Создано: 12.02.2026 в 16:10

Обновлено: 12.02.2026 в 15:27

**Санкт-Петербург, 1-й Верхний переулок,
12**

5 269 320 ₽

Санкт-Петербург, 1-й Верхний переулок, 12

Округ

[СПБ, Выборгский район](#)

Улица

[1-й Верхний переулок](#)

Склад

Общая площадь

6426 м²

Детали объекта

Тип сделки

Сдаю

Раздел

[Коммерческая недвижимость](#)

Описание

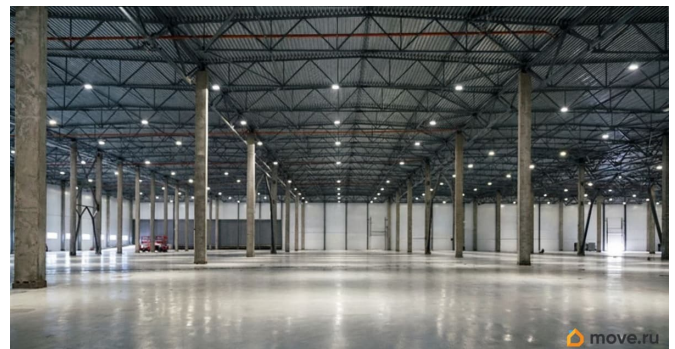
Код объекта: 7921 Складское помещение в аренду, высота 12.5м г. Санкт-Петербург, 1-й Верхний переулок, дом 12, литер А, Выборгский район Рядом с метро: Проспект Просвещения, Озерки, Гражданский проспект, Парнас, Девяткино, Академическая, Удельная Дата доступности: 09.02.2026 Основные характеристики:- Площадь: 6426 м- Этажность: 1 этаж- Высота потолков: 12,5 м до фермы- Стены: утепленные сэндвич-панели- Шаг колонн: 18,0 x 24,0 м- Ворота: 6 подъемно-

<https://spb.move.ru/objects/9289839966>

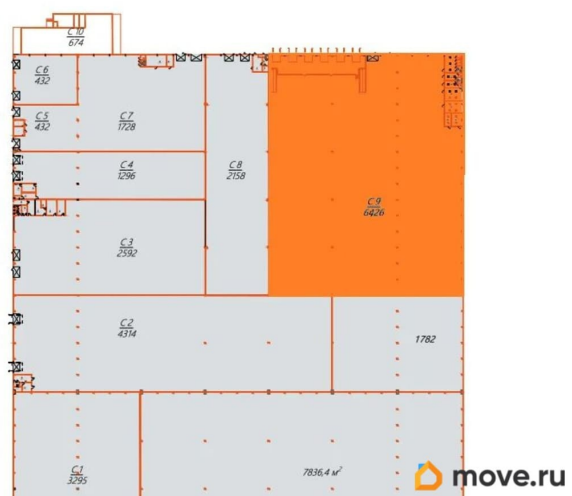
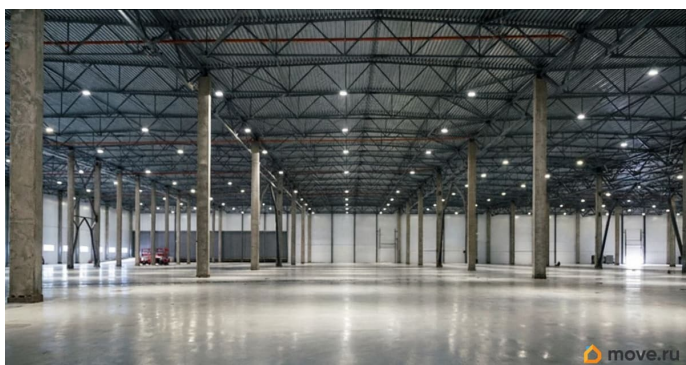
**Оксана Виноградова, Торговый дом
недвижимости**

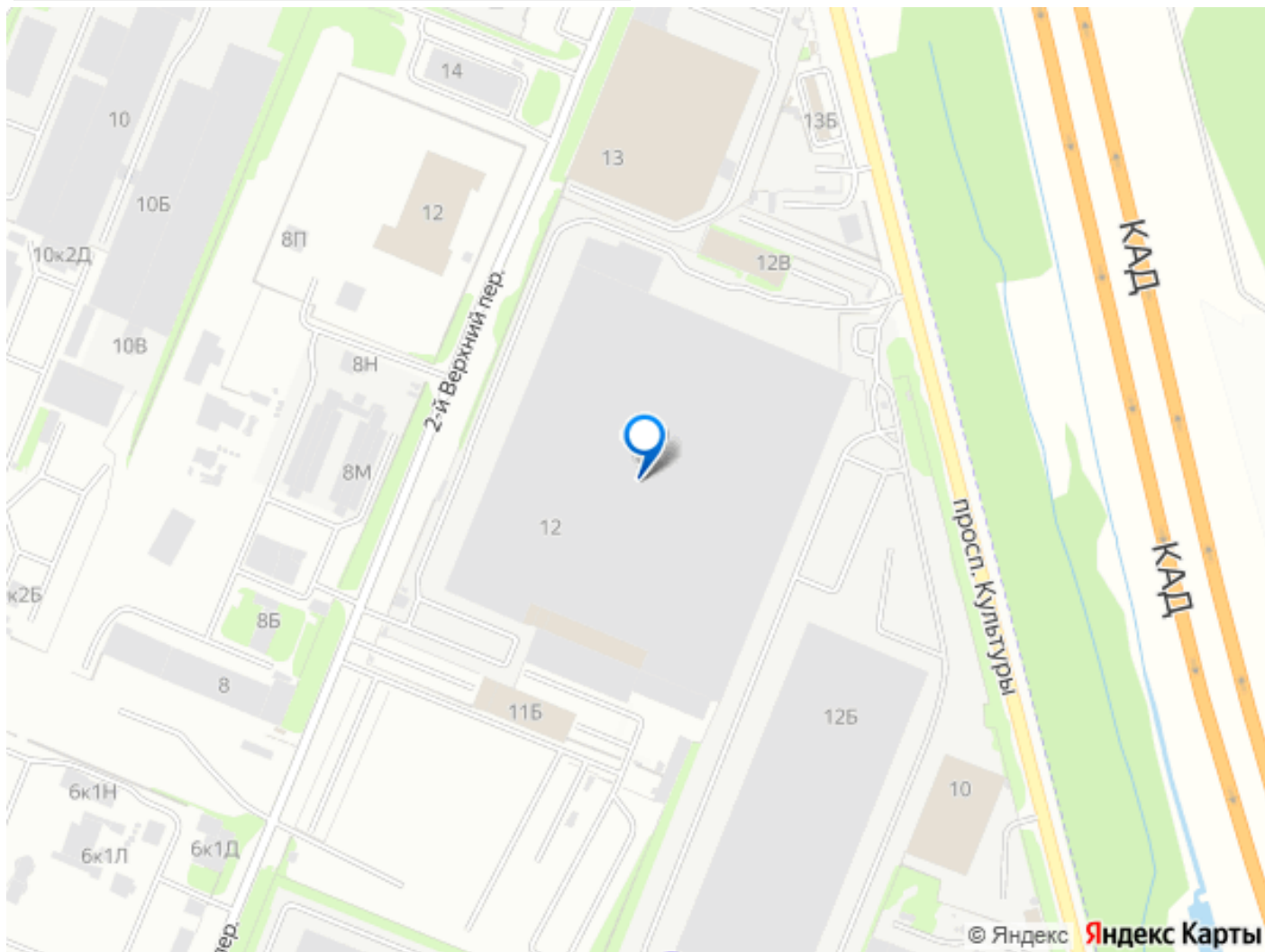
**79111008283,7911847
4632**

для заметок



секционных (3 x 4 м)- Напольное покрытие:
 антипылевое полимерное Техническое
 оснащение:- Автономная газовая котельная
 (температурный режим от 10С)- Два
 независимых электрических ввода- Система
 пожарной сигнализации и дымоудаления-
 Внутренний пожарный водопровод-
 Светодиодное освещение Прилегающая
 территория:- Зона погрузки/разгрузки-
 Видеонаблюдение по периметру-
 Контрольно-пропускной режим
 (въезд/выезд)- Закрытая парковка
 Транспортная доступность:- 2 км до КАД- 2
 км до проспекта Культуры- 3 км до проспекта
 Энгельса- Станция метро Парнас - 10 минут-
 Въезд с двух сторон: КПП на проспекте
 Культуры и со стороны 2-го Верхнего
 переулка Условия аренды:- Арендная ставка:
 820 руб./м/месяц + НДС 22% (итого 1000
 руб./м)- В стоимость входит: отопление,
 техническая эксплуатация- Отдельно
 оплачивается: НДС, электроэнергия,
 водопотребление и водоотведение (по
 показаниям приборов учета),
 интернет/телефония- Минимальный срок
 аренды: 11 месяцев- Обеспечительный
 платеж: 1 месяц арендной платы





Move.ru - вся недвижимость России