

🕒 Создано: 07.04.2026 в 12:36

🔄 Обновлено: 08.04.2026 в 07:06

**Санкт-Петербург, шоссе Таллинское,
198к2В**

513 600 ₽

Санкт-Петербург, шоссе Таллинское, 198к2В

Округ

[СПБ, Красносельский район](#)

Склад

Общая площадь

642 м²

Детали объекта

Тип сделки

Сдаю

Раздел

[Коммерческая недвижимость](#)

Описание

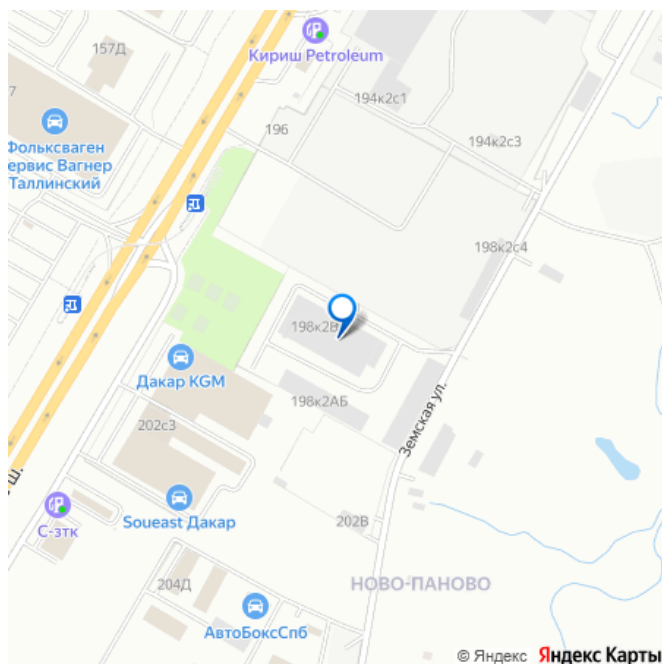
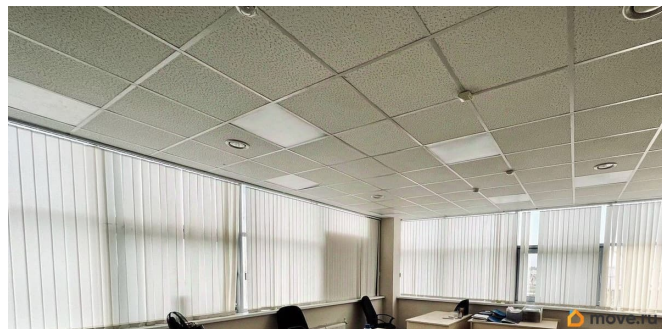
Высота потолков: 6.4 м; Отделка: чистовая;
Отопление: центральное; Тип аренды:
прямая; Минимальный срок аренды: 11 мес.;
Платежи включены: коммунальные;
описание: Предлагаются в аренду
отапливаемый склад в офисно-складском
комплексе (2016г. постройки) на
огороженной асфальтированной территории
с круглосуточной охраной. Заезд на
территорию по асфальтированной дороге по
Земской улице. Пешая доступность с обеих
сторон Таллинского шоссе напротив
пешеходного моста, ведущего к
гипермаркету Лента. Там же имеются

<https://spb.move.ru/objects/9293407586>

Собственник

79118410281

для заметок

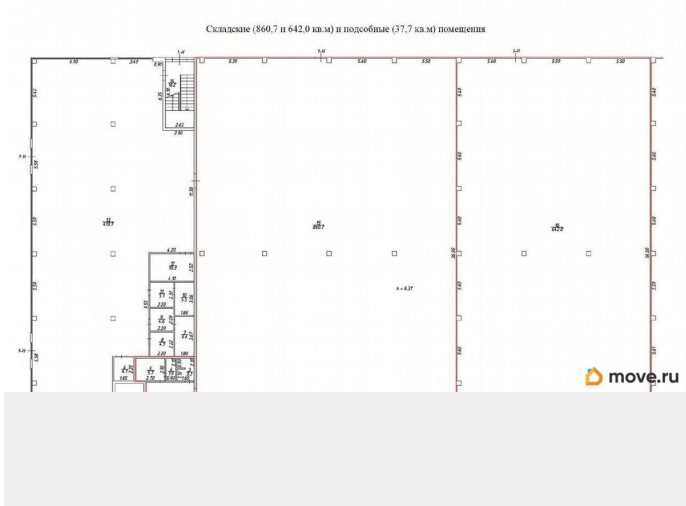
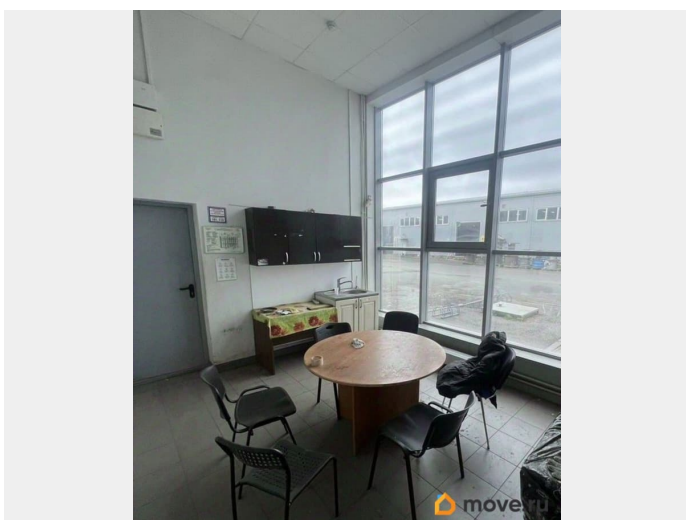
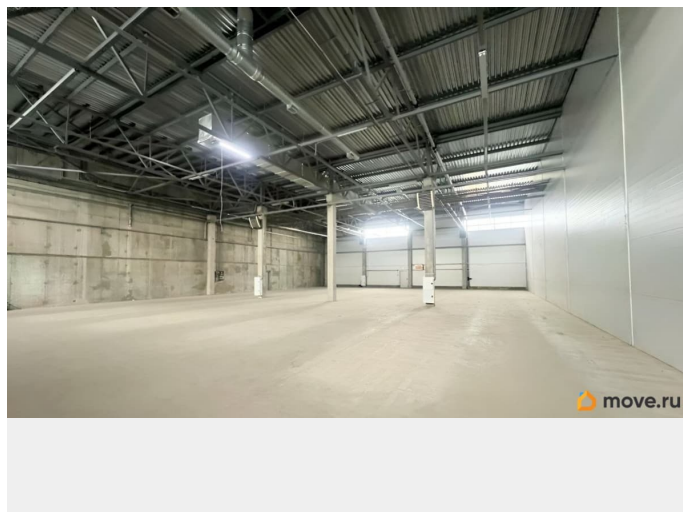
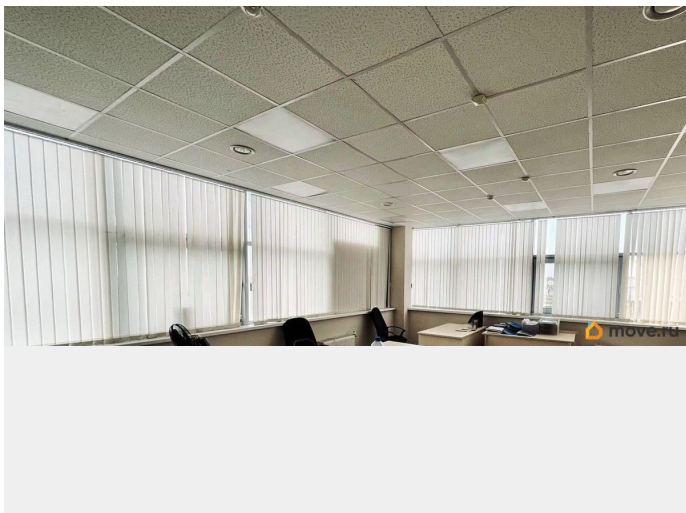


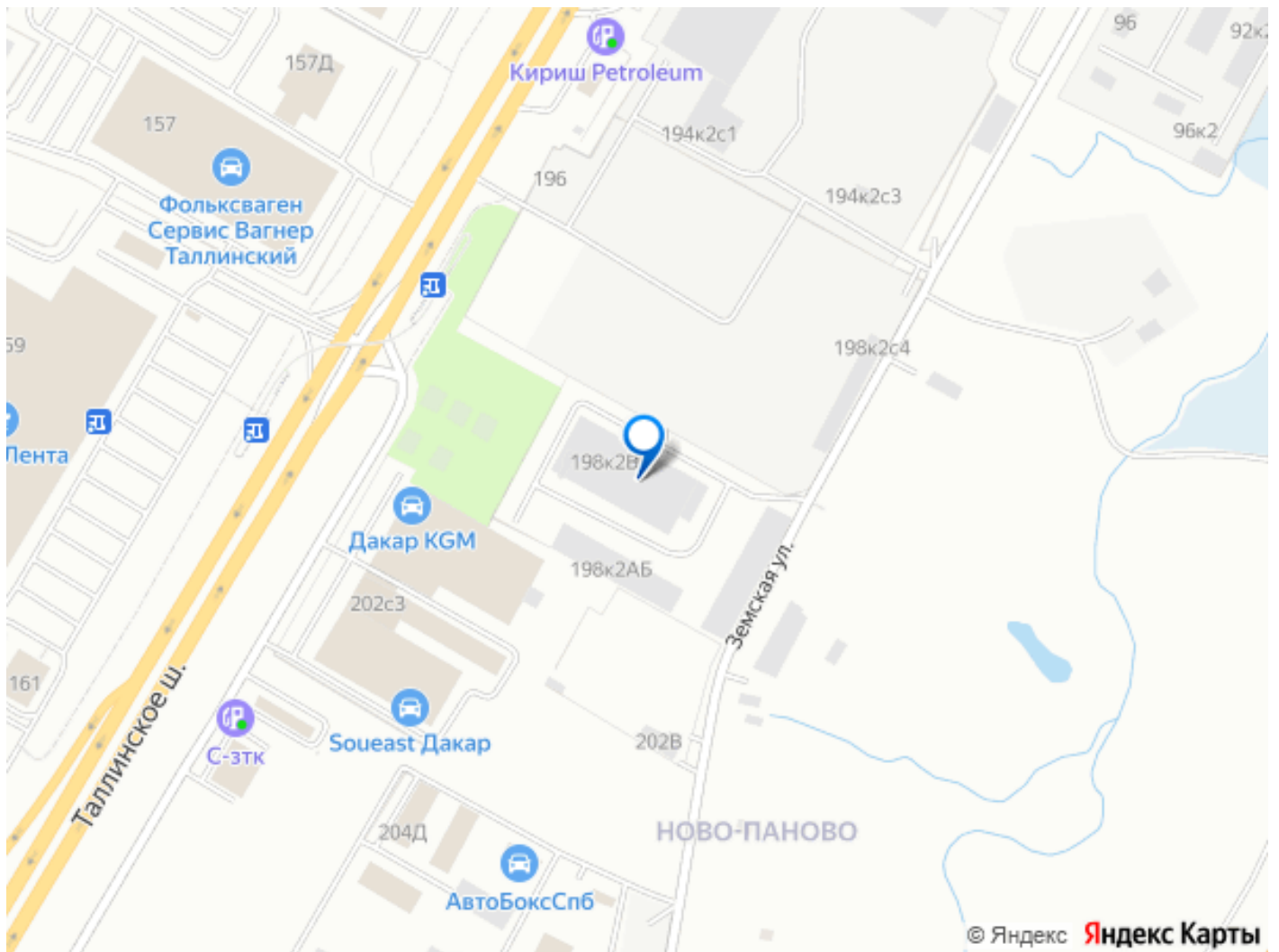
остановки общественного транспорта.

Свободное маневрирование фур на
просторной внутренней территории.

Непосредственная близость с КАД.

Подъемно-секционными воротами 3x4,5 м с
отдельной входной дверью. Обеспыленные
полы на нулевой отметке с нагрузкой до 6
т/кв.м. Высота помещений - 6,37 м до ферм.





Move.ru - вся недвижимость России