

Собственник

79819073059

**Санкт-Петербург, 3-й Рыбацкий проезд,
3Е**

396 000 ₽

Санкт-Петербург, 3-й Рыбацкий проезд, 3Е

Округ

[СПБ, Невский район](#)

Улица

[проезд 3-й Рыбацкий](#)

Склад

Общая площадь

660 м²

Детали объекта

Тип сделки

Сдаю

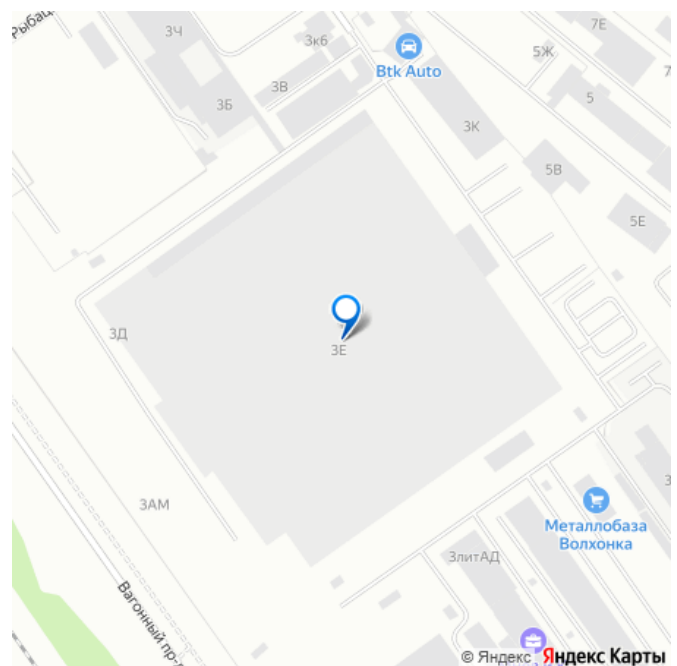
Раздел

[Коммерческая недвижимость](#)

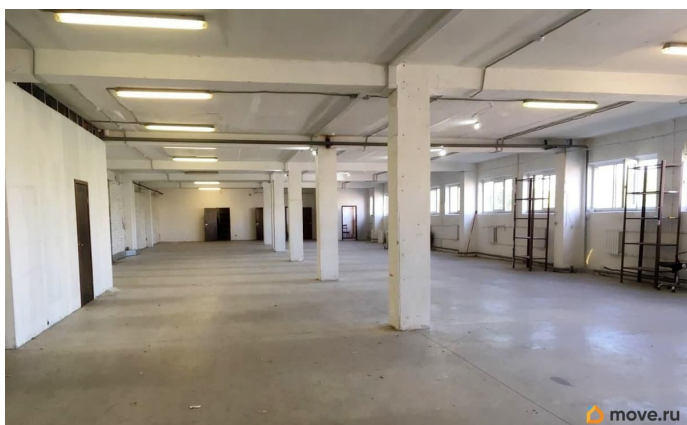
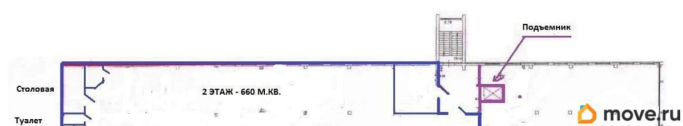
Описание

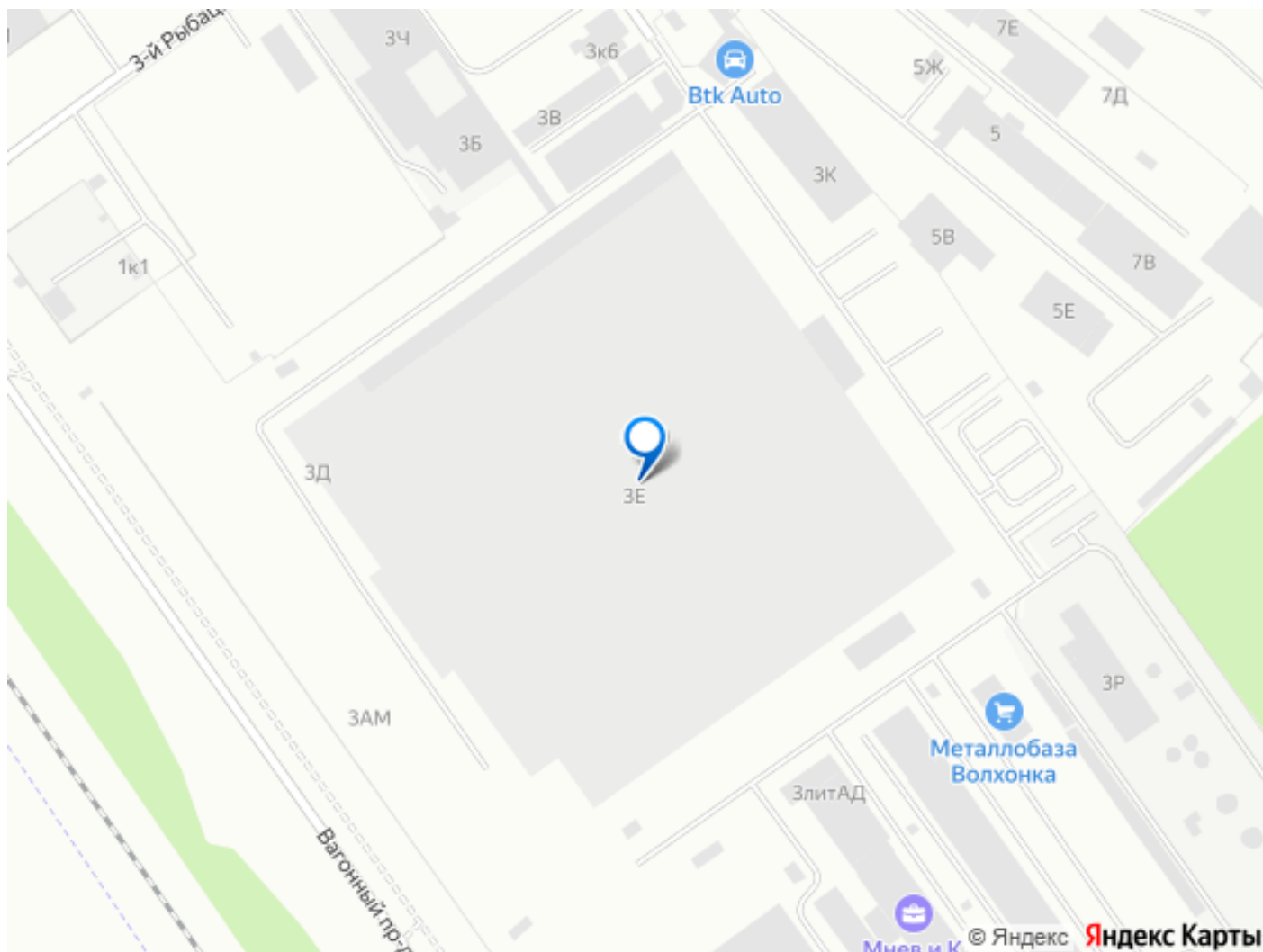
БЕЗ КОМИССИИ! Стоимость аренды квадратного метра в месяц 600 > рублей, без НДС (УСН). В стоимость включено все , кроме электричества. Здание оборудовано наружными пандусами для погрузки-выгрузки товара . Для подъема-спуска товара на этажи используются внутренний подъемник (грузоподъемность 1 тонна), размер кабины: длина-220 см, ширина-130 см, высота-210 см. Помещение отапливаемое. Имеется холодная и горячая вода., туалет, душ, помещение для приема пищи.

для заметок



Помещение оборудовано противопожарной и охранной сигнализацией. Режим погрузки-выгрузки товара — 24 часа, без выходных. На территории комплекса имеются парковки для автомобилей. До станции метро «Рыбацкое», пешком - 7 минут.





Move.ru - вся недвижимость России