

Создано: 05.12.2025 в 21:37

Обновлено: 24.01.2026 в 11:12

<https://spb.move.ru/objects/9287182711>

Роман Слонёв, Рентавик

79337869418

**Санкт-Петербург, улица 3-я Конная
Лахта, 48к2**

635 000 ₽

Санкт-Петербург, улица 3-я Конная Лахта, 48к2

Округ

[СПБ, Приморский район](#)

Улица

[улица 3-я Конная Лахта](#)

Склад

Общая площадь

668 м²

Детали объекта

Тип сделки

Сдаю

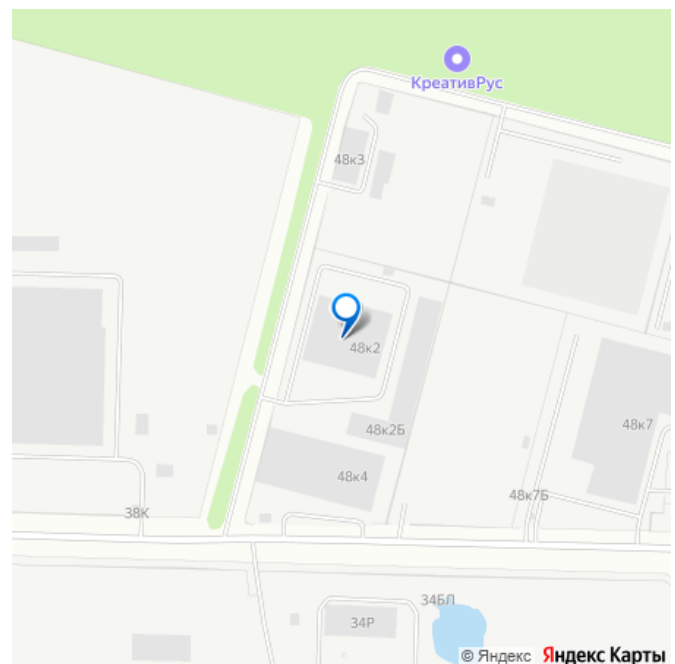
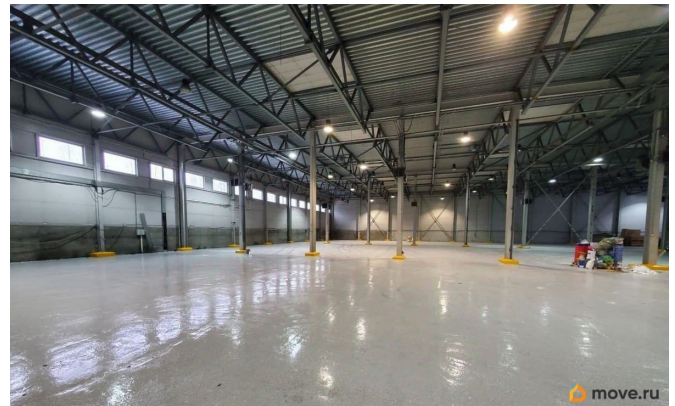
Раздел

[Коммерческая недвижимость](#)

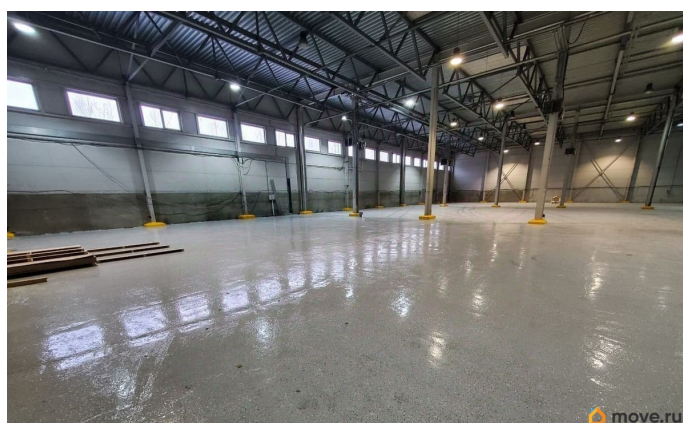
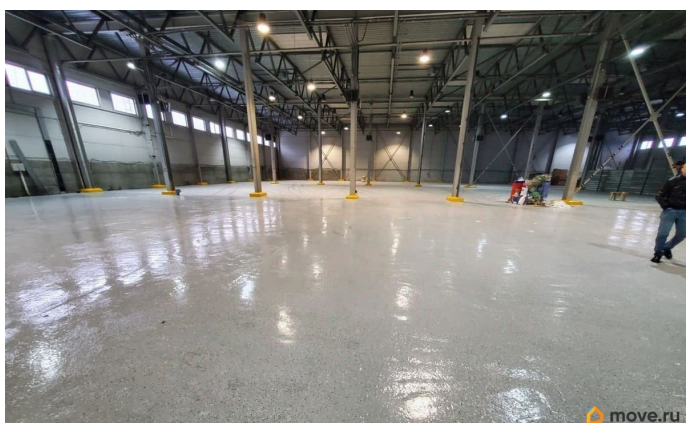
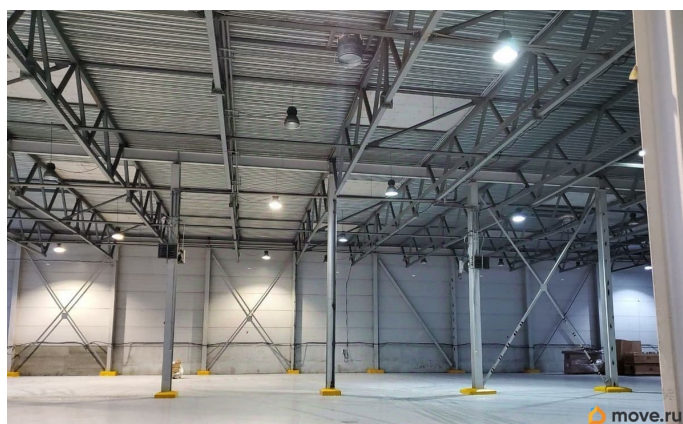
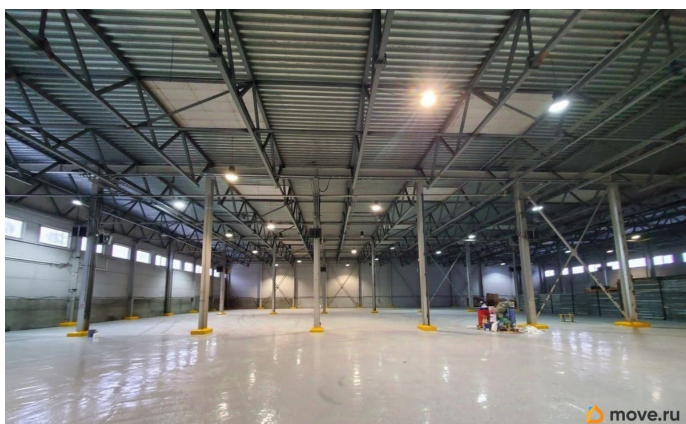
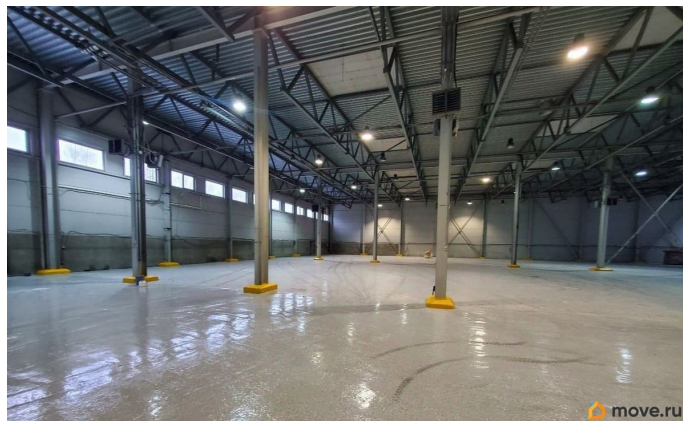
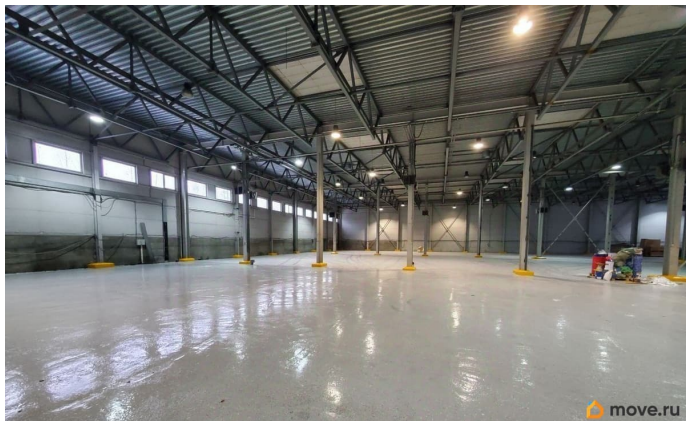
Описание

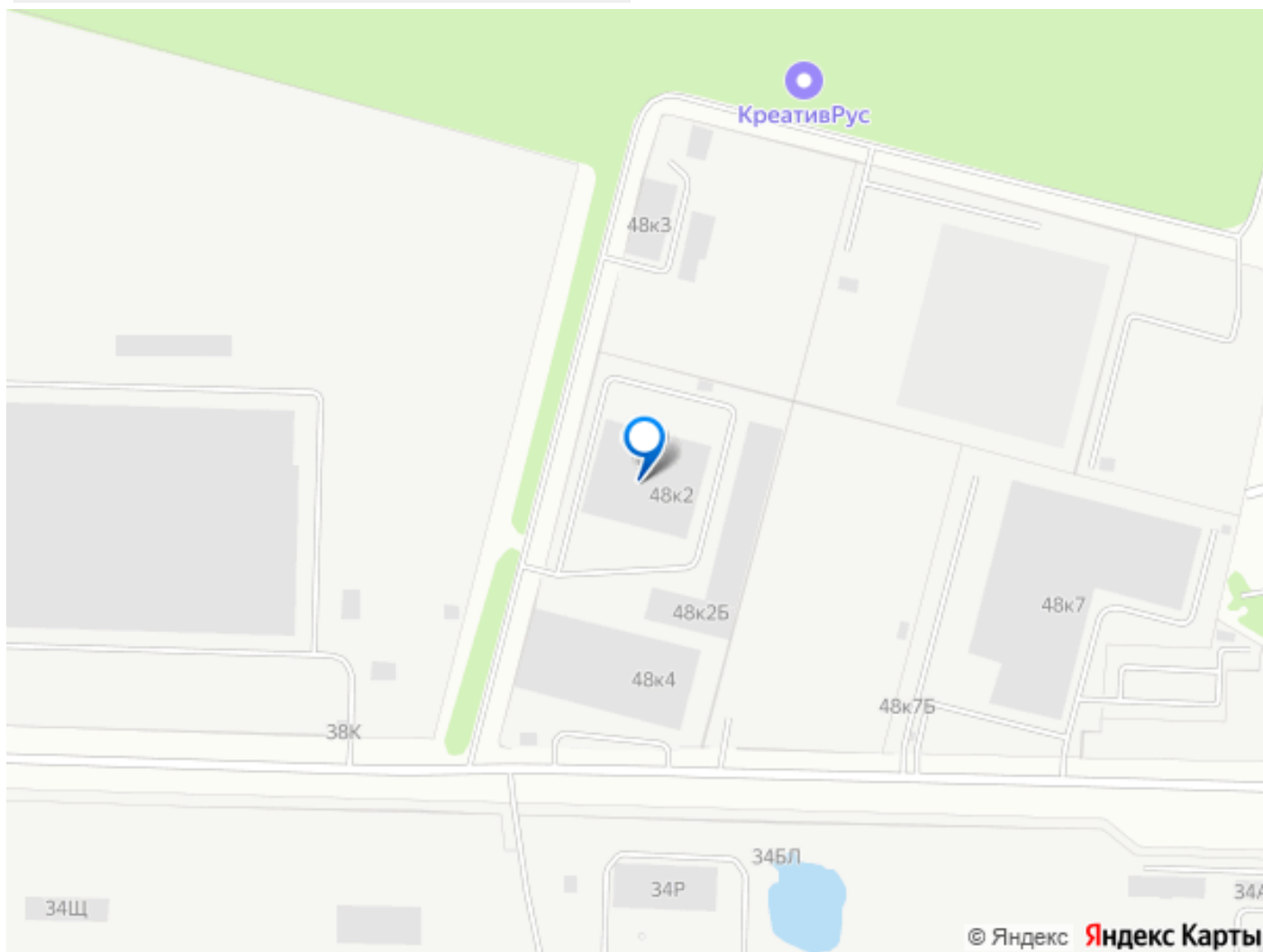
Расположенный на севере Петербурга офисно-складской комплекс удобен для выстраивания логистических маршрутов перевозки грузов. От проходящего в 4 км Приморского шоссе расстояние до развязки с КАД составляет 11 км, а до выезда на ЗСД - 6 км. Налоговая: 26. Лифты: Нет. Вентиляция: Приточно-вытяжная. Кондиционирование: Сплит-системы. Безопасность: Круглосуточная охрана, Контроль доступа, Система пожаротушений, Видеонаблюдение. Парковка: Наземная. Описание помещения:

для заметок



Склад располагается в 1-этажном складском здании. Асфальтированный заезд. Минимальная температура в складе плюс 12 градусов. Высота потолков 8,2 м., полезная высота под балку - 7.2 м., бетонный пол. Есть интернет, телефония. Электрическая мощность 20 кВт. Планировка: открытая. Типовой ремонт. Высокие потолки. Высота потолка: 8.2м. Тип налогообложения: УСН. Кол-во парковочных мест: 2. Лот 62328-68





Move.ru - вся недвижимость России