

🕒 Создано: 15.04.2026 в 01:52

🔄 Обновлено: 15.04.2026 в 01:42

Санкт-Петербург, улица Комсомола, 1-3Ч

502 729 ₺

Санкт-Петербург, улица Комсомола, 1-3Ч

Округ

[СПБ, Калининский район](#)

Улица

[улица Комсомола](#)

Склад

Общая площадь

671.2 м²

Детали объекта

Тип сделки

Сдаю

Раздел

[Коммерческая недвижимость](#)

Описание

Предлагается в аренду современное производственное помещение, расположенное на территории технологического парка «Арсенал» по адресу: ул. Комсомола, 1-3, лит. Ч.

Технические характеристики:

*Расположение- 1-й этаж здания. *Высота потолков- 4,1 метра. *Напольное покрытие- бетонный пол. *Площадь ворот- 3,4х3,0 метра. *Грузоподъемное оборудование- кран-балка с грузоподъемностью 0,5 тонны.

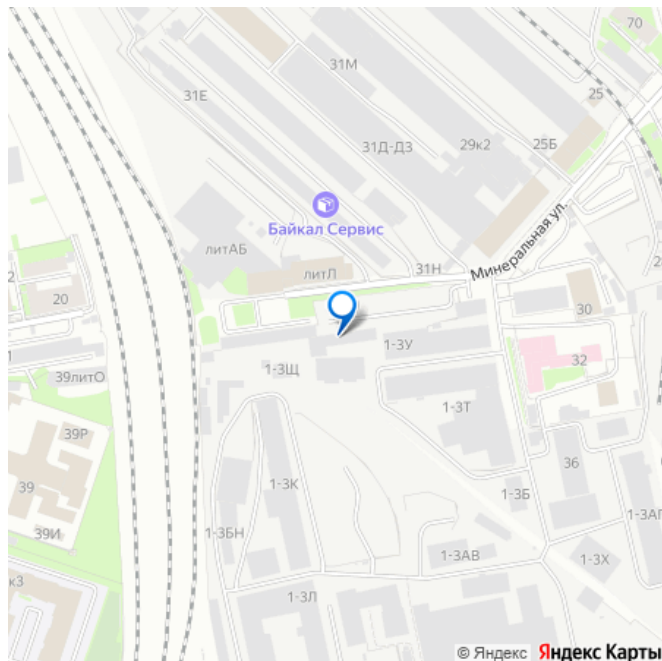
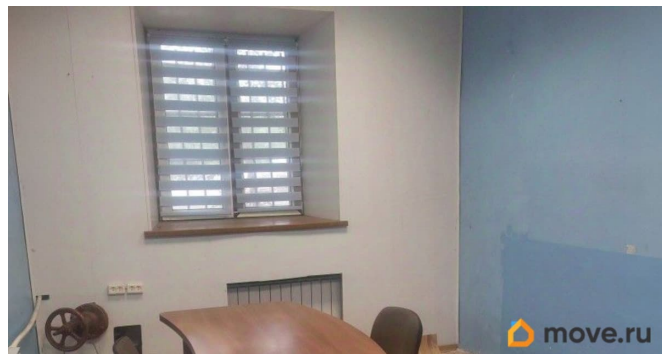
Инженерные системы: *Электроснабжение- выделенная мощность 20 кВт. *Отопление-

<https://spb.move.ru/objects/9293608233>

Финдерент, Финдерент

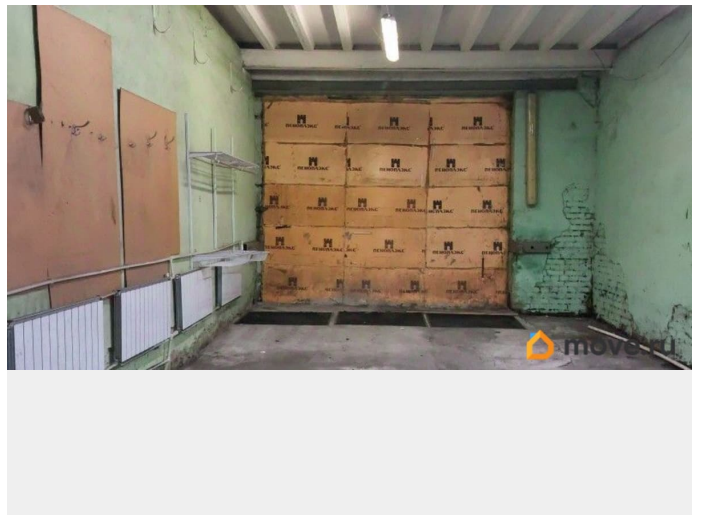
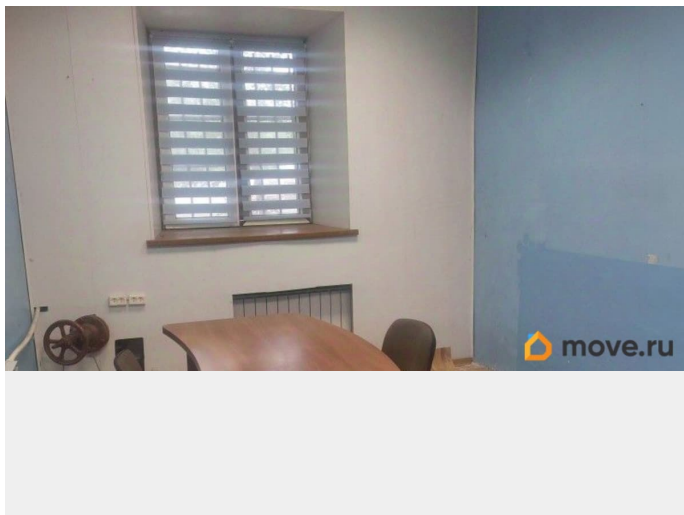
79816893902

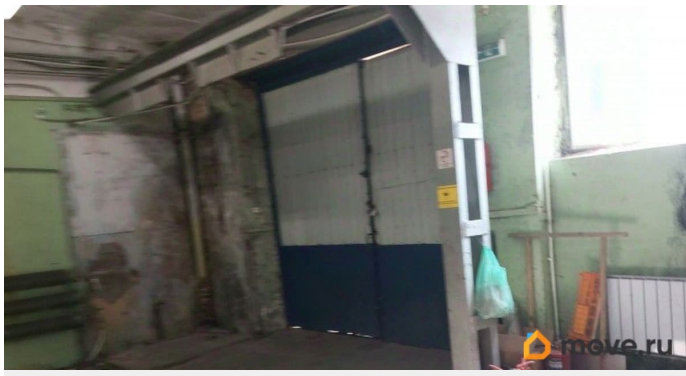
для заметок

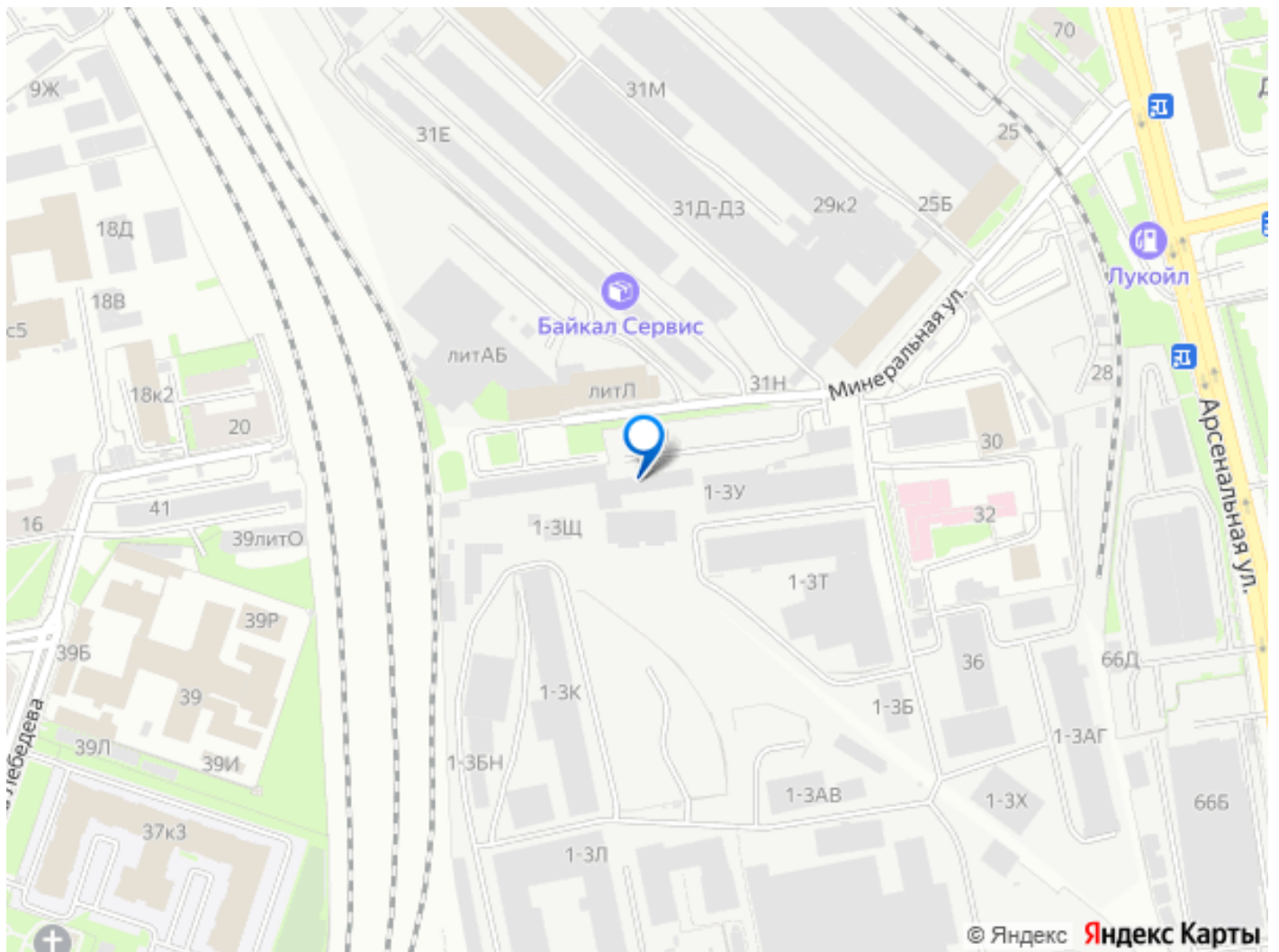


централизованное, установлены дополнительные радиаторы.

*Водоснабжение- холодное водоснабжение и водоотведение. *Освещение- полное освещение помещения. Инфраструктура и безопасность: *Парковка- наличие парковочных мест для сотрудников и посетителей. *Питание- на территории работает столовая. *Охрана- круглосуточная охрана территории. *Контроль доступа- современная система СКУД с электронными картами доступа. Преимущества объекта: *Удобное расположение на первом этаже. *Оптимальная высота потолков для производственных нужд. *Наличие погрузочно-разгрузочной зоны с большими воротами. Помещение идеально подходит для организации производственных процессов, складских операций и других видов деятельности, требующих наличия современного технического оснащения и удобной логистики.







Move.ru - вся недвижимость России