

Собственник

79112529590

Санкт-Петербург, шоссе Таллинское, 206

650 118 ₽

Санкт-Петербург, шоссе Таллинское, 206

Округ

[СПБ, Красносельский район](#)

Склад

Общая площадь

673 м²

Детали объекта

Тип сделки

Сдаю

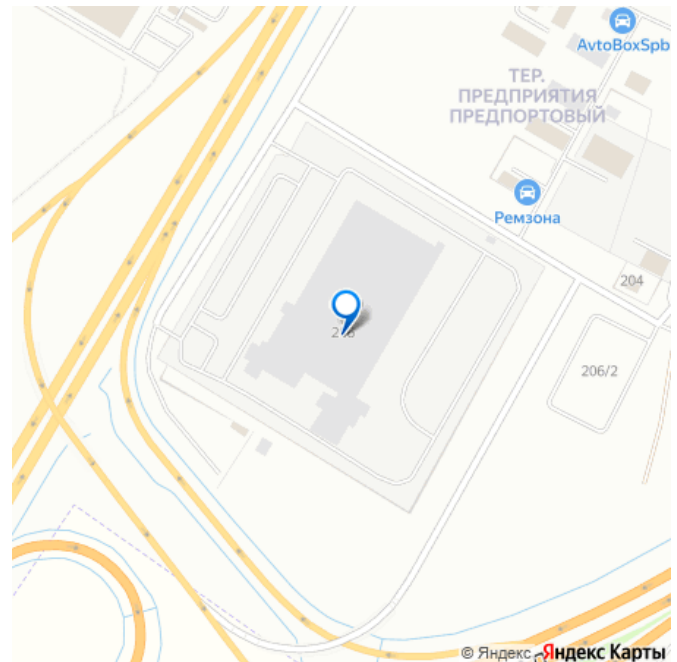
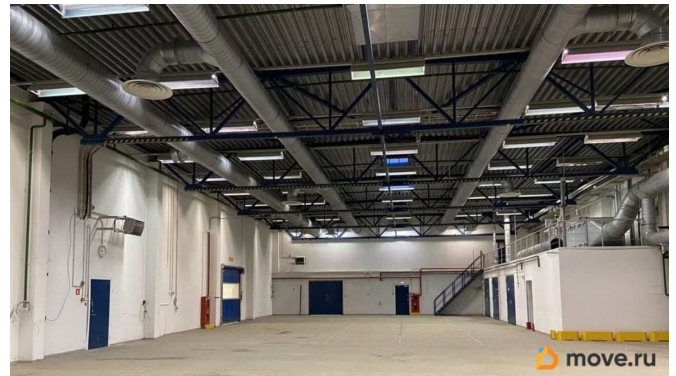
Раздел

[Коммерческая недвижимость](#)

Описание

Сдаётся в аренду складское помещение 673 м² на Таллинском ш., д.206 (напротив магазина Леруа) с пандусом для погрузо-разгрузочных работ. Склад находится на огражденной охраняемой территории, в непосредственной близости до КАД. До остановки общественного транспорта пешком 5 мин. Удобный, круглогодичный подъезд к территории по асфальтированной а/д для большегрузного транспорта. На территории ведется к/с видеонаблюдение, охрана объекта, для работников парковка, столовая, раздевалки с душевыми. Имеется возможность аренды офисных и производственных помещений.

для заметок



Предоставляются Арендные каникулы!

Характеристики помещения: площадь 673 м²;

помещение прямоугольной формы;

хозяйственно-бытовые помещения; высота

7,2м; температурный режим от +16С до

+22С; подъемные секционные ворота;

отопление от собственной котельной;

пожарная сигнализация, пожарный

водопровод. В стоимость аренды входит:

отопление; охрана объекта; обслуживание

прилегающей территории. Отдельно

оплачивается: потребленная электроэнергия;

интернет/телефония; парковка. Условия

заключения договора аренды: минимальный

срок договора аренды — 11 (Одиннадцать)

месяцев; обеспечительный платеж в размере

1 (Одного) месяца арендной платы; арендная

ставка за помещение 966 руб./ м² в месяц (в

т.ч. НДС 22%).

