

Создано: 05.09.2025 в 01:16

Обновлено: 17.04.2026 в 05:10

**Финдерент, Финдерент**

**79816893902**

**Санкт-Петербург, улица Комсомола, 1-3Г**

**49 489 ₺**

Санкт-Петербург, улица Комсомола, 1-3Г

Округ

[СПБ, Калининский район](#)

Улица

[улица Комсомола](#)

## Склад

Общая площадь

70.8 м<sup>2</sup>

## Детали объекта

Тип сделки

Сдаю

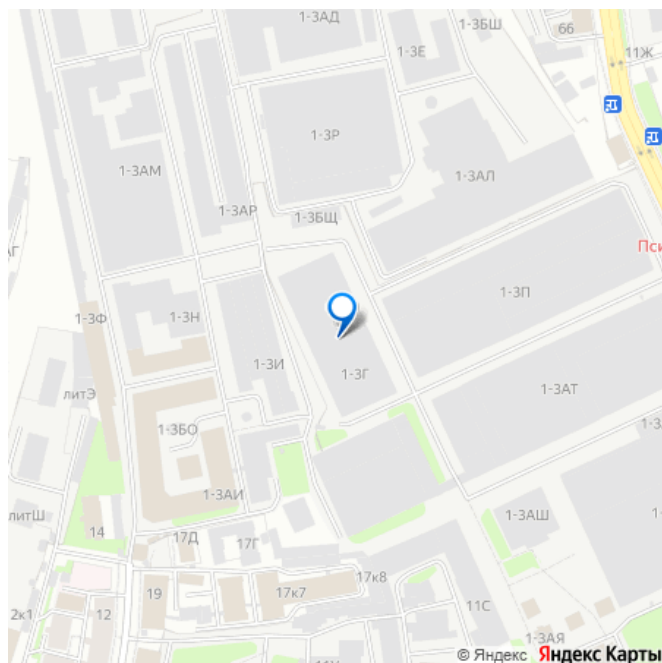
Раздел

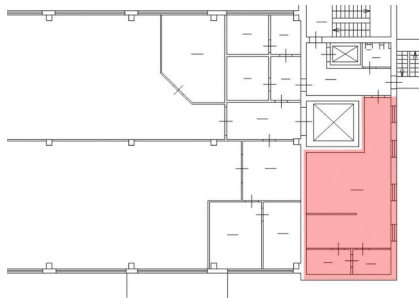
[Коммерческая недвижимость](#)

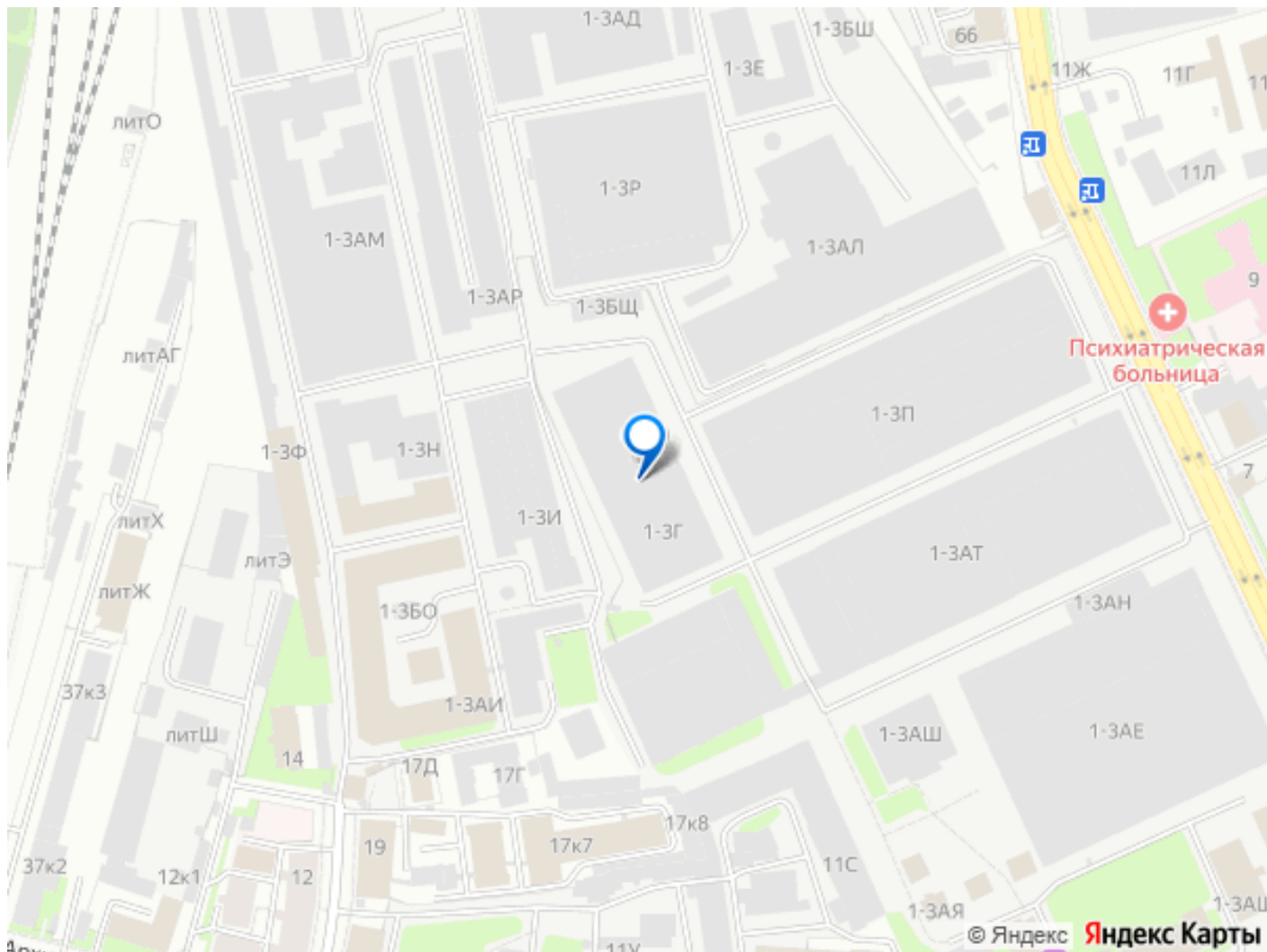
## Описание

Предлагаем в аренду блок помещений под чистый склад в пешей доступности от станции метро «Площадь Ленина». Третий этаж. Оснащение: выделенная электроэнергия, освещение, отопление, пожарная сигнализация. На этаже есть лифт. Удобный подъезд для грузового транспорта. Для удобства арендатора на объекте работают столовые, магазины, парковка. В комплексе ведется круглосуточная охрана, проход осуществляется по магнитным картам доступа. Возможен круглосуточный режим работы.

для заметок







Move.ru - вся недвижимость России