

Создано: 10.12.2025 в 14:19

Обновлено: 11.12.2025 в 05:28

<https://spb.move.ru/objects/9287280663>

Агент

79811314785

Санкт-Петербург, улица Салова, 45

7 151 545 ₽

Санкт-Петербург, улица Салова, 45

Округ

[СПБ, Фрунзенский район](#)

Улица

[улица Салова](#)

Склад

Общая площадь

7955 м²

Детали объекта

Тип сделки

Сдаю

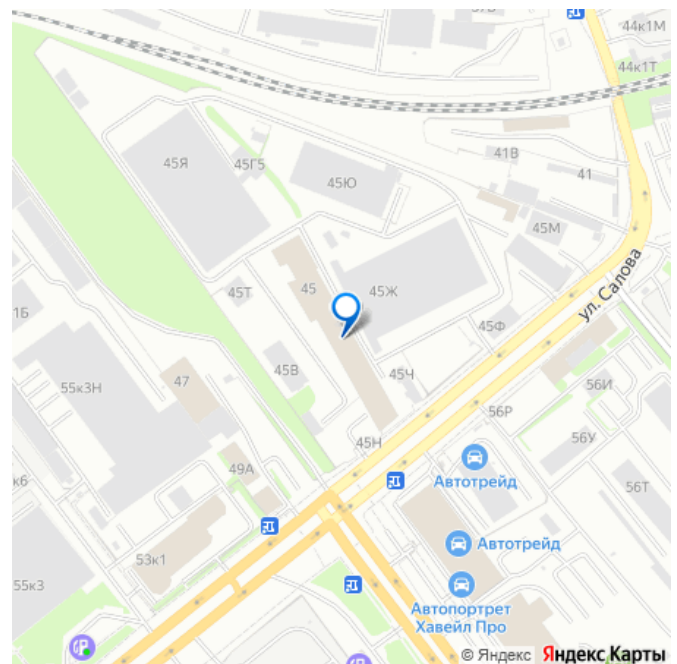
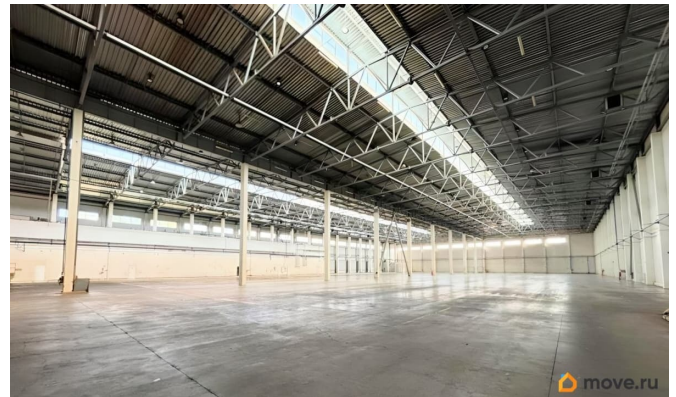
Раздел

[Коммерческая недвижимость](#)

Описание

Просторный складской блок. Арендные каникулы. Номер в базе: 40692. Сдаётся просторный складской блок площадью 7955 кв. м . Фрунзенский район Высота потолка 12-16,69 м, роллетные ворота, ровный, бетонный пол. Инженерное оснащение: выделенная электрическая мощность 100 кВт, отопление, освещение, спринклерная система пожаротушения. Высота внутреннего пандуса для разгрузки 1,2 м, ворота 2x2 м (17). Ворота 3x4 м (6). 1-й этаж здания. Удобный подъезд для разгрузки. Удобная транспортная

для заметок



доступность: в непосредственной близости - КАД с выездом на Московское шоссе, Витебский проспект, улицы Бухарестская и Софийская. В 10 минутах - метро «Бухарестская». Действует система контроля и управления доступом. Проход на территорию осуществляется по магнитным картам доступа. Доступ на объект и учет рабочего времени производятся при помощи системы СКУД. Внутренняя инфраструктура представлена парковкой, рядом есть столовая. К зданию прилегает земельный участок 950 кв. м, стоимость аренды земли 250 руб. за кв. м/мес.

