

Создано: 13.09.2025 в 08:15

Обновлено: 05.02.2026 в 03:05

**Санкт-Петербург, 1-й Верхний переулок,
12**

8 372 160 ₽

Санкт-Петербург, 1-й Верхний переулок, 12

Округ

[СПБ, Выборгский район](#)

Улица

[1-й Верхний переулок](#)

Склад

Общая площадь

8208 м²

Детали объекта

Тип сделки

Сдаю

Раздел

[Коммерческая недвижимость](#)

Описание

Складское помещение 8 208 кв. м в «Reforma Парнас». Направление: Север. Шоссе: Новоприозерское. Расстояние от КАД: 2 км.

Характеристики: - Класс: В; - Тип склада:

Сухой склад; - Высота потолков: 12.5 м; -

Нагрузка на пол: 8 т/ кв.м; - Система

пожаротушения: Внешние гидранты и

внутренние пожарные краны; - Тип пола: С

антипылевым покрытием; - Пожарная

сигнализация: Да; - Шаг колонн: 18x24 м.

Арендная ставка: 1 020 руб./кв. м в месяц.

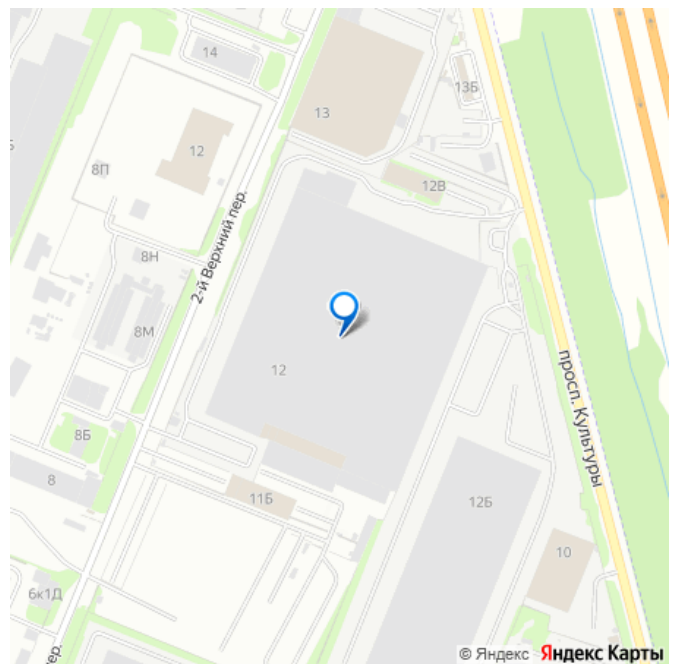
Финансовые условия: - В стоимость включено:

<https://spb.move.ru/objects/9287341073>

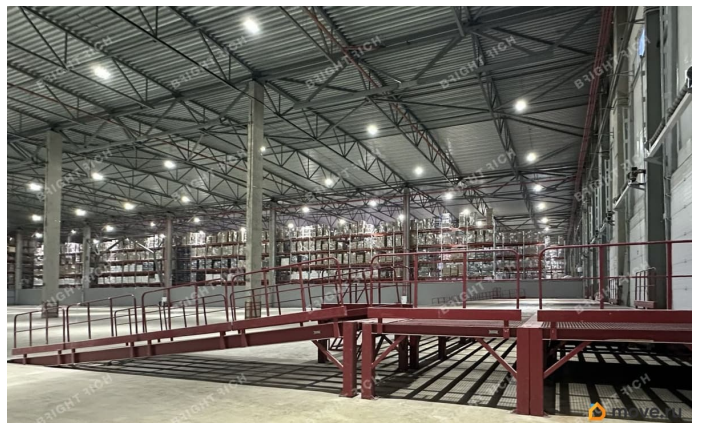
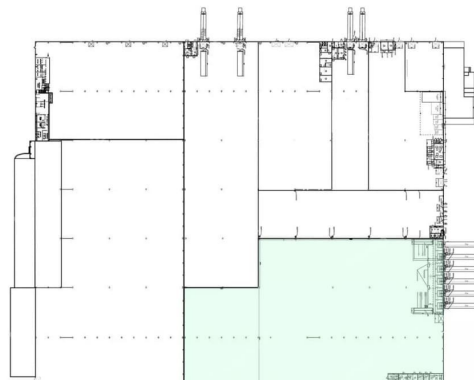
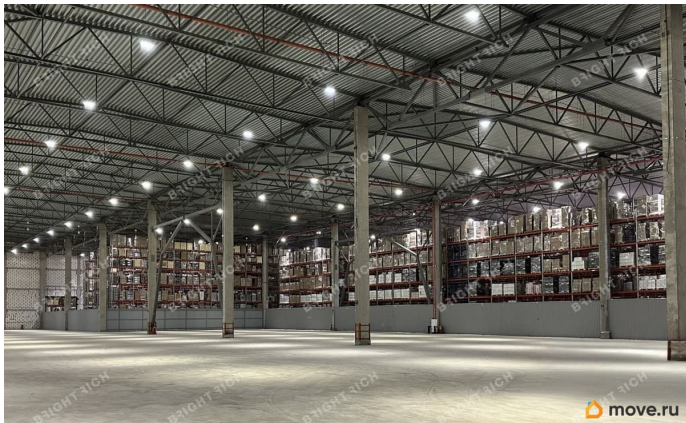
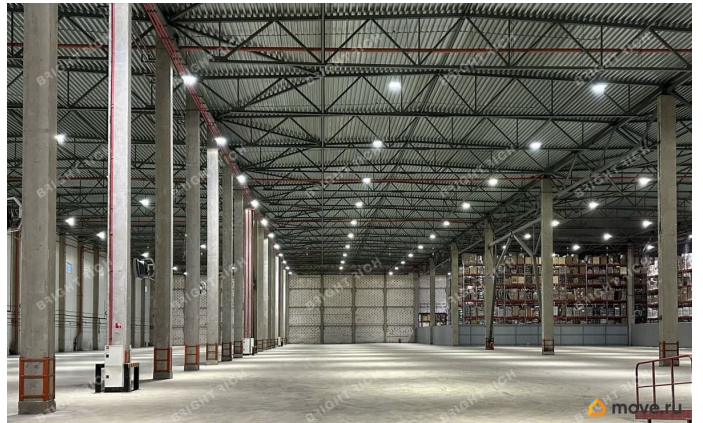
**Bright Rich St. Petersburg, Bright Rich
St. Petersburg**

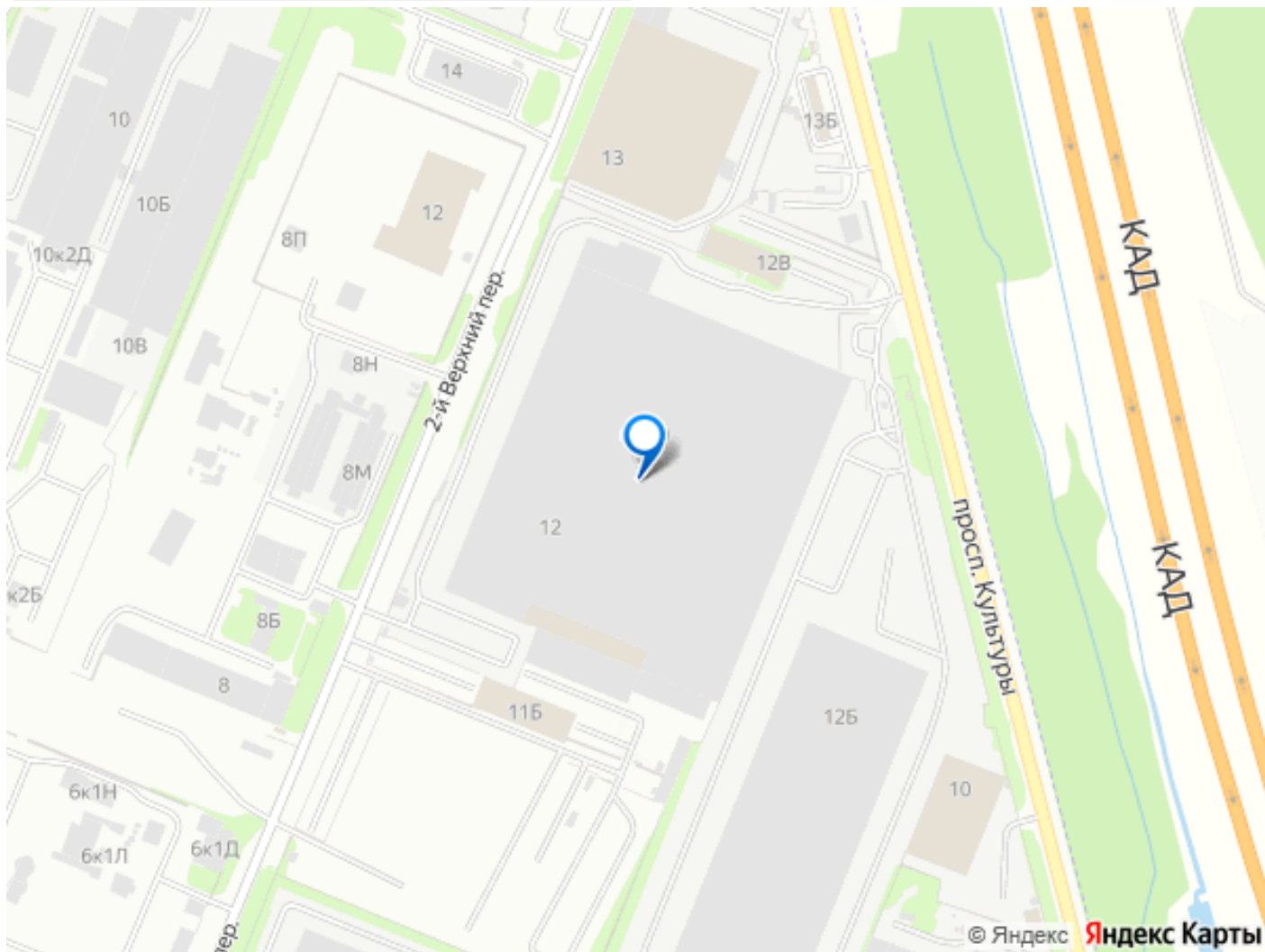
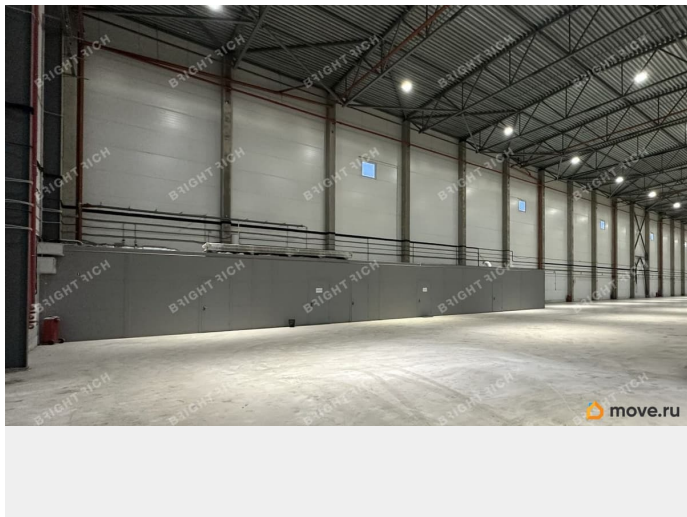
79811452402

для заметок



ОРЕХ, НДС; - Оплачивается отдельно:
Коммунальные услуги; - Налог: Включая НДС.
Без комиссии и скрытых платежей для
арендатора. Готовы оперативно организовать
просмотр в удобное время, предоставить PDF-
презентацию и план. Точное местоположение
объекта можно найти по данным
координатам: 60.064706,30.380223 ID =
с_763401





Move.ru - вся недвижимость России