

🕒 Создано: 17.04.2026 в 07:51

🔄 Обновлено: 17.04.2026 в 08:42

**Санкт-Петербург, Софийская улица,
116к5**

10 931 830 ₽

Санкт-Петербург, Софийская улица, 116к5

Округ

[СПБ, Колпинский район](#)

Улица

[улица Софийская](#)

Склад

Общая площадь

8409.1 м²

Детали объекта

Тип сделки

Сдаю

Раздел

[Коммерческая недвижимость](#)

Описание

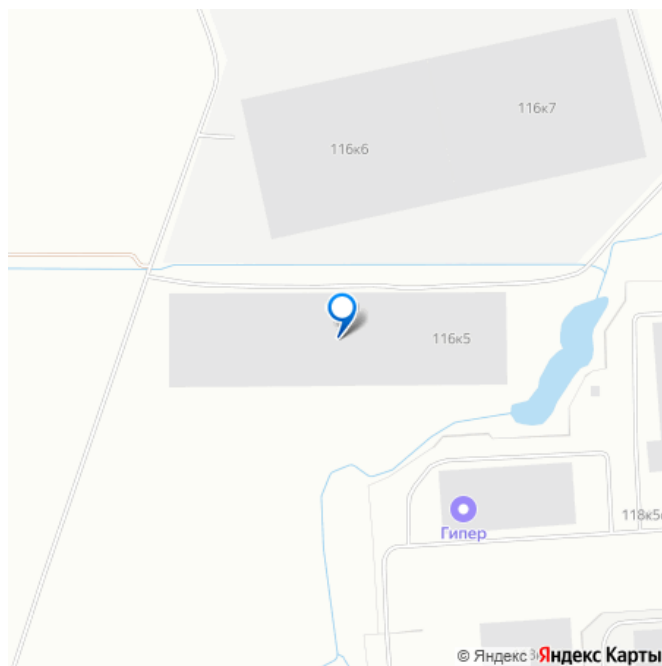
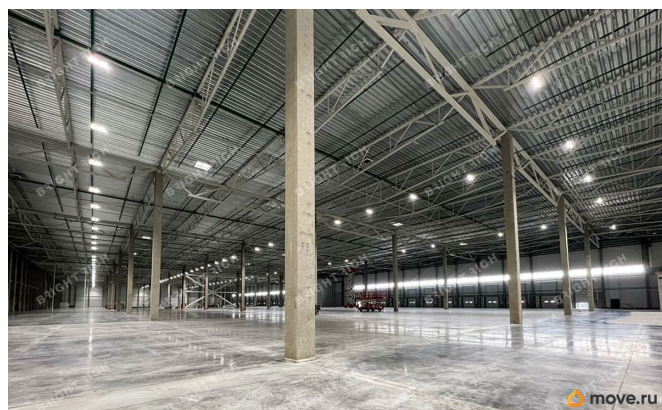
Складское помещение 8 409.1 кв. м в «ILR Софийская». Объект на стадии активного строительства, готовность ко въезду уточняется по запросу. Направление: Юг. Шоссе: Московское. Расстояние от КАД: 3.2 км. Характеристики: - Класс: А; - Ворота: Доки; - Тип склада: Сухой склад; - Высота потолков: 12 м; - Нагрузка на пол: 8 т/ кв.м; - Система пожаротушения: Спринклерная; - Тип пола: Полы с антипылевым покрытием; - Пожарная сигнализация: Да; - Уровень пола: 1.2 м; - Шаг колонн: 12x24 м. Арендная

<https://spb.move.ru/objects/9293673842>

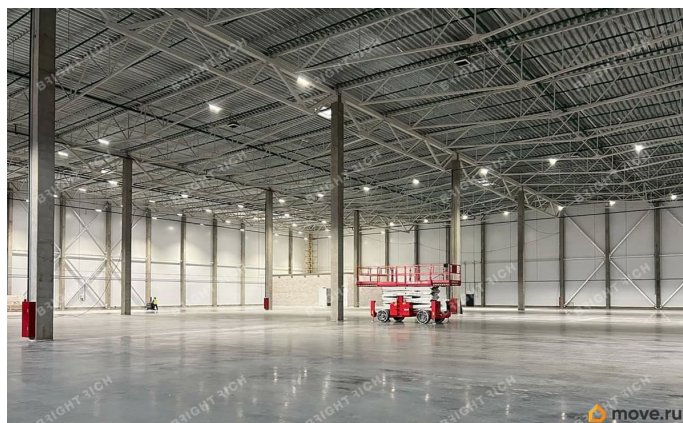
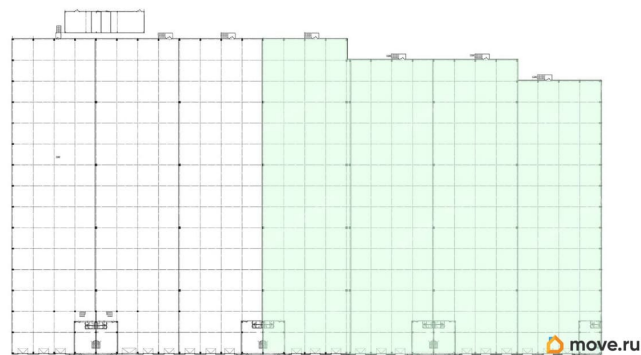
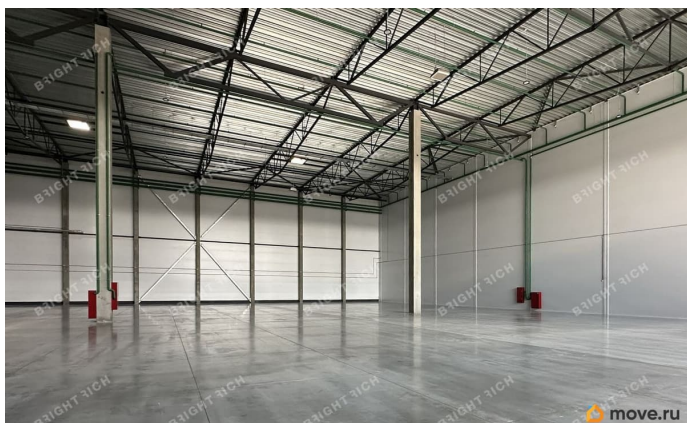
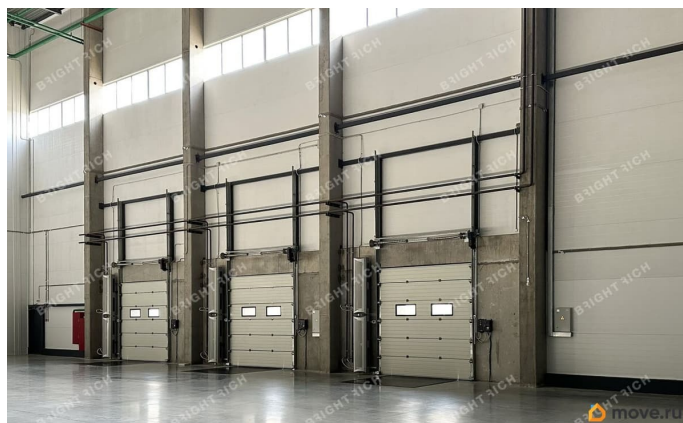
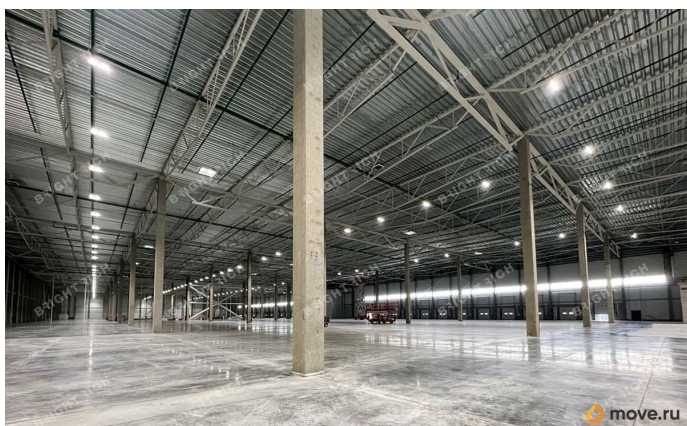
**Bright Rich St. Petersburg, Bright Rich
St Petersburg**

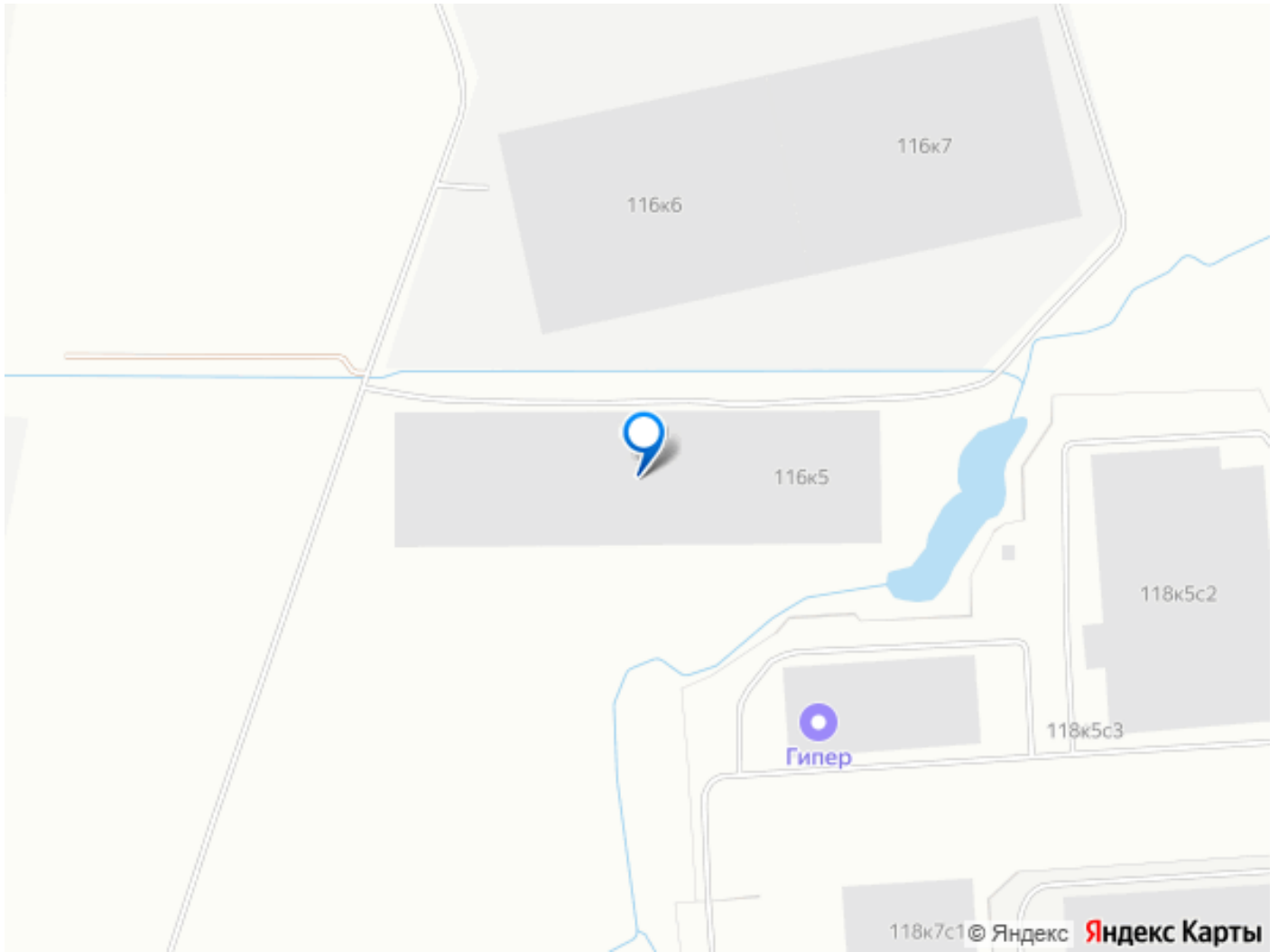
79811452402

для заметок



ставка: 1 300 руб./кв. м в месяц. Финансовые условия: - В стоимость включено: ОПЕХ, НДС; - Налог: Включая НДС. Без комиссии и скрытых платежей для арендатора. Готовы оперативно организовать просмотр в удобное время, предоставить PDF-презентацию и план. Точное местоположение объекта можно найти по данным координатам: 59.817020,30.472516 ID = с_1791528





Move.ru - вся недвижимость России