

Агент

79817279502

**Санкт-Петербург, шоссе Таллинское,
198к2В**

602 490 ₽

Санкт-Петербург, шоссе Таллинское, 198к2В

Округ

[СПБ, Красносельский район](#)

Склад

Общая площадь

860.7 м²

Детали объекта

Тип сделки

Сдаю

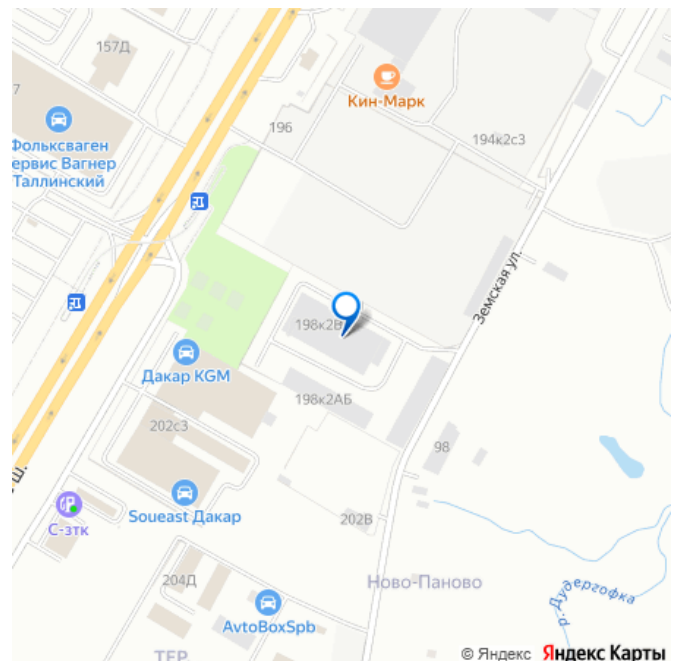
Раздел

[Коммерческая недвижимость](#)

Описание

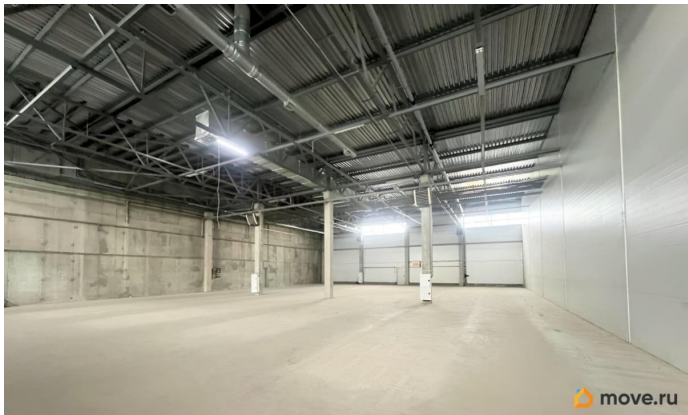
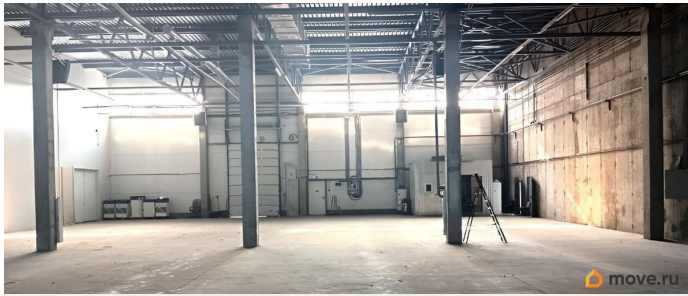
Сдается в аренду склад площадью 860,7 кв.м. и 37,7 кв.м. бытовое помещение. Сдается вместе с бытовым помещением (37,7 кв.м.)
Рассматриваем только под склад! Под хранения самокатов и торговлю не рассматриваем. Одни ворота, высотой 4,5 м. Высота потолка 6,37 м (до ферм). Мощность 50 кВт. Пол с покрытием антипыль. Нагрузка на пол 6 т/м². Диодное освещение. Пожарная сигнализация, гидранты. Есть отопление, своя газовая котельная. Роллетные ворота, высота 4,5м. Кондиционеры, вентиляция. Бытовое помещение-под бытовые помещения, раздевалки, санузлы, офис. На

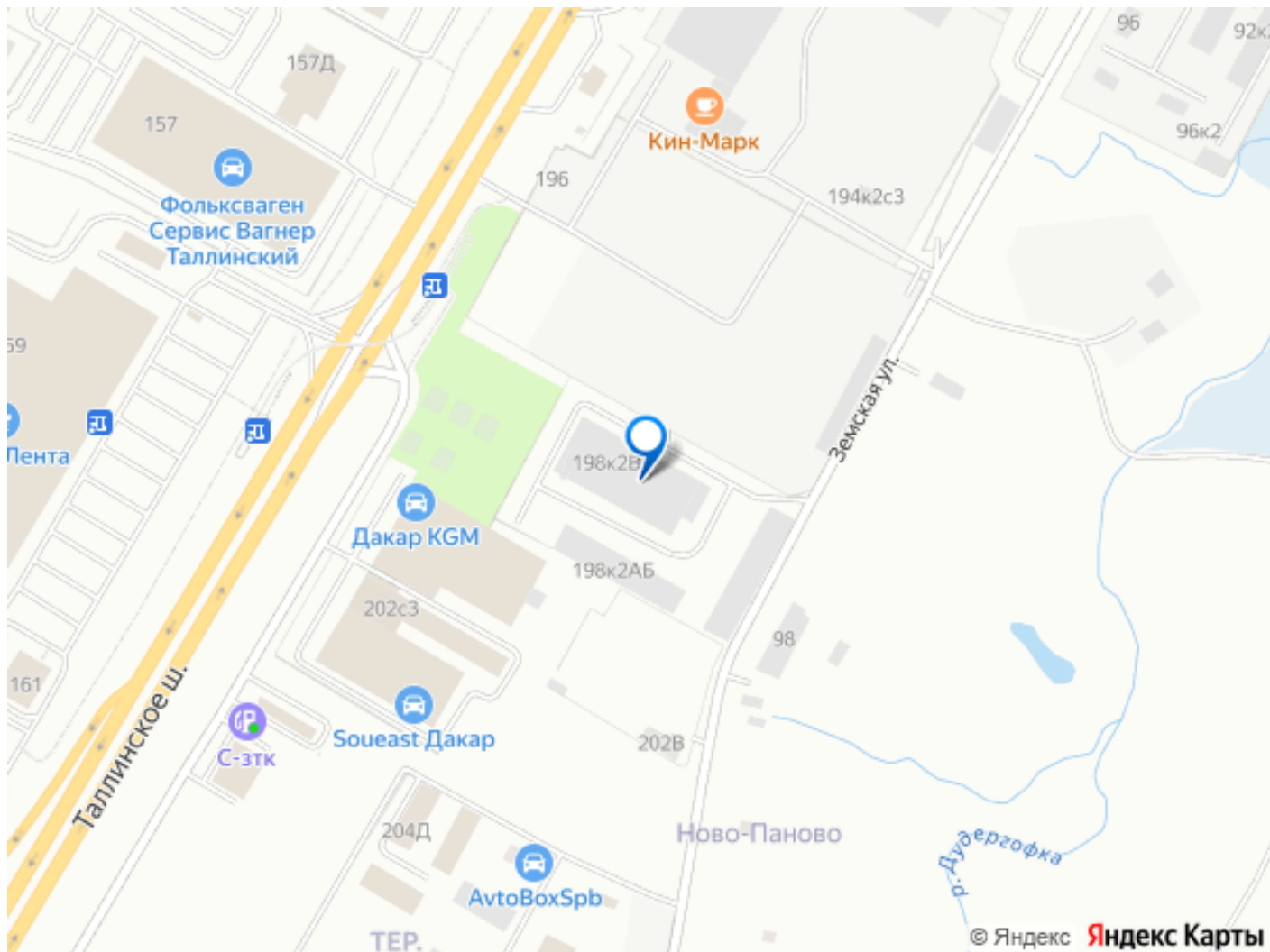
для заметок



территории склада стоит 20 D контейнер, оборудован под офис (входит в стоимость аренды склада. Стоимость аренды склада 700 руб/м2 в месяц (854 руб. с НДС) и отоплением. Электричество по счётчикам. Удобная погрузка-разгрузка. Бытовые помещения, включая туалет (горячая/холодная вода) 750 руб/м2 в месяц (915 руб.с НДС). Электричество и кондиционер по счетчикам. Мы работаем с НДС. Близость к ключевым транспортным артериям — один из главных плюсов. Удобный выезд на КАД всего в 0,6 км позволяет быстро добраться до аэропорта Пулково за 10-15 минут или до Большого порта СПб за 30 минут. Рядом расположены крупные ритейлеры вроде Ленты, Лемана Про и Петровича, а также столовая для сотрудников. Удобной проезд/выезд. Удобный выезд на КАД, в город. Территория охраняется. Склад освобождается 05.03.2026г. В наличии есть склад 642 кв.м. В наличии есть офисное помещения 96,6 кв.м. Складской комплекс и офис расположены в удобном промышленном районе Санкт-Петербурга, что делает его идеальным выбором для бизнеса, связанного с хранением товаров, логистикой или производством.







Move.ru - вся недвижимость России