

Создано: 23.10.2025 в 08:26

Обновлено: 04.02.2026 в 15:49

Санкт-Петербург, Мебельная улица, 5Б

**10 422 615 ₽**

Санкт-Петербург, Мебельная улица, 5Б

Округ

[СПБ, Приморский район](#)

Улица

[улица Мебельная](#)

**Склад**

Общая площадь

8758.5 м<sup>2</sup>

**Детали объекта**

Тип сделки

Сдаю

Раздел

[Коммерческая недвижимость](#)

**Описание**

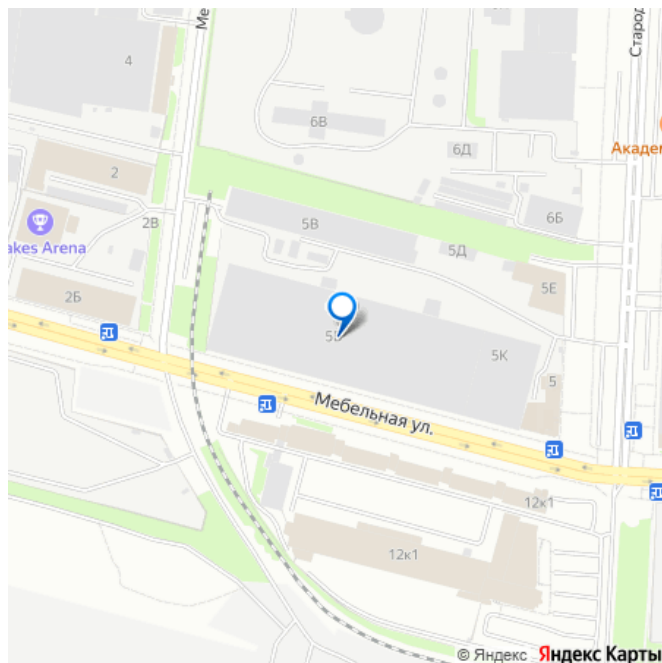
Складское помещение 8 758.5 кв. м в «Мебельная 5». Направление: Север. Шоссе: Приморское. Расстояние от КАД: 11.7 км. Характеристики: - Класс: В; - Ограничения по электроэнергии: 1000 кВт; - Тип склада: Производственное помещение, Сухой склад; - Высота потолков: 5.9 м; - Нагрузка на пол: 5 т/ кв.м; - Система пожаротушения: Есть; - Тип пола: Бетонный пол; - Пожарная сигнализация: Да. Арендная ставка: 1 190 руб./кв. м в месяц. Финансовые условия: - В стоимость включено: НДС; - Оплачивается отдельно: ОРЕХ, Коммунальные услуги,

<https://spb.move.ru/objects/9285964818>

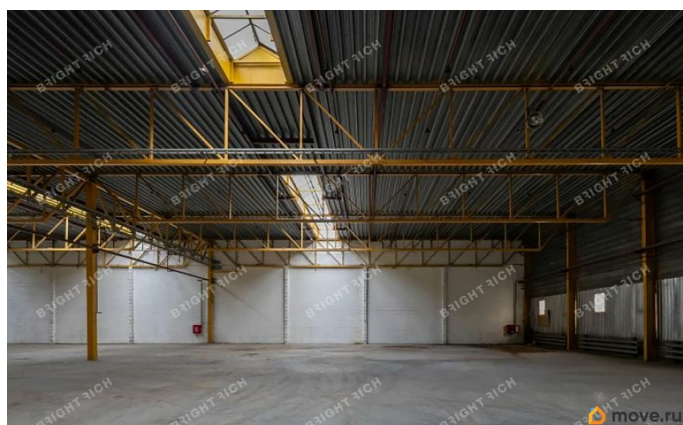
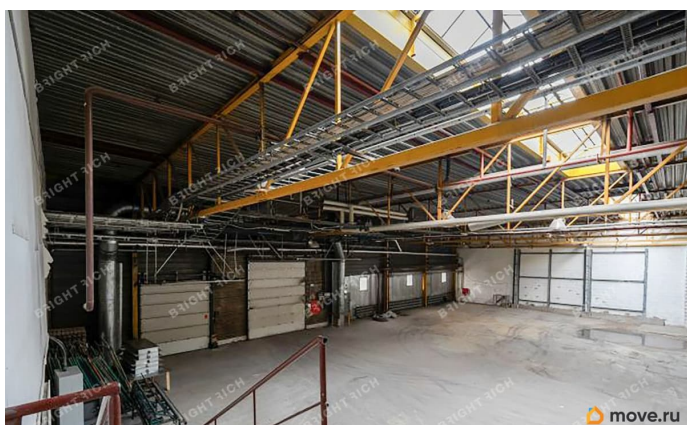
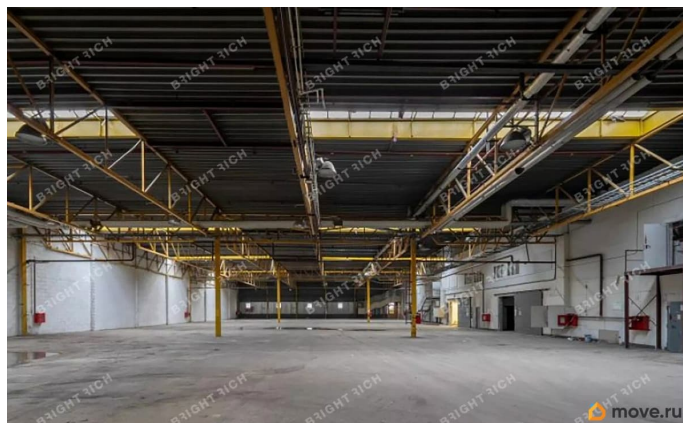
**Bright Rich St. Petersburg, Bright Rich St. Petersburg**

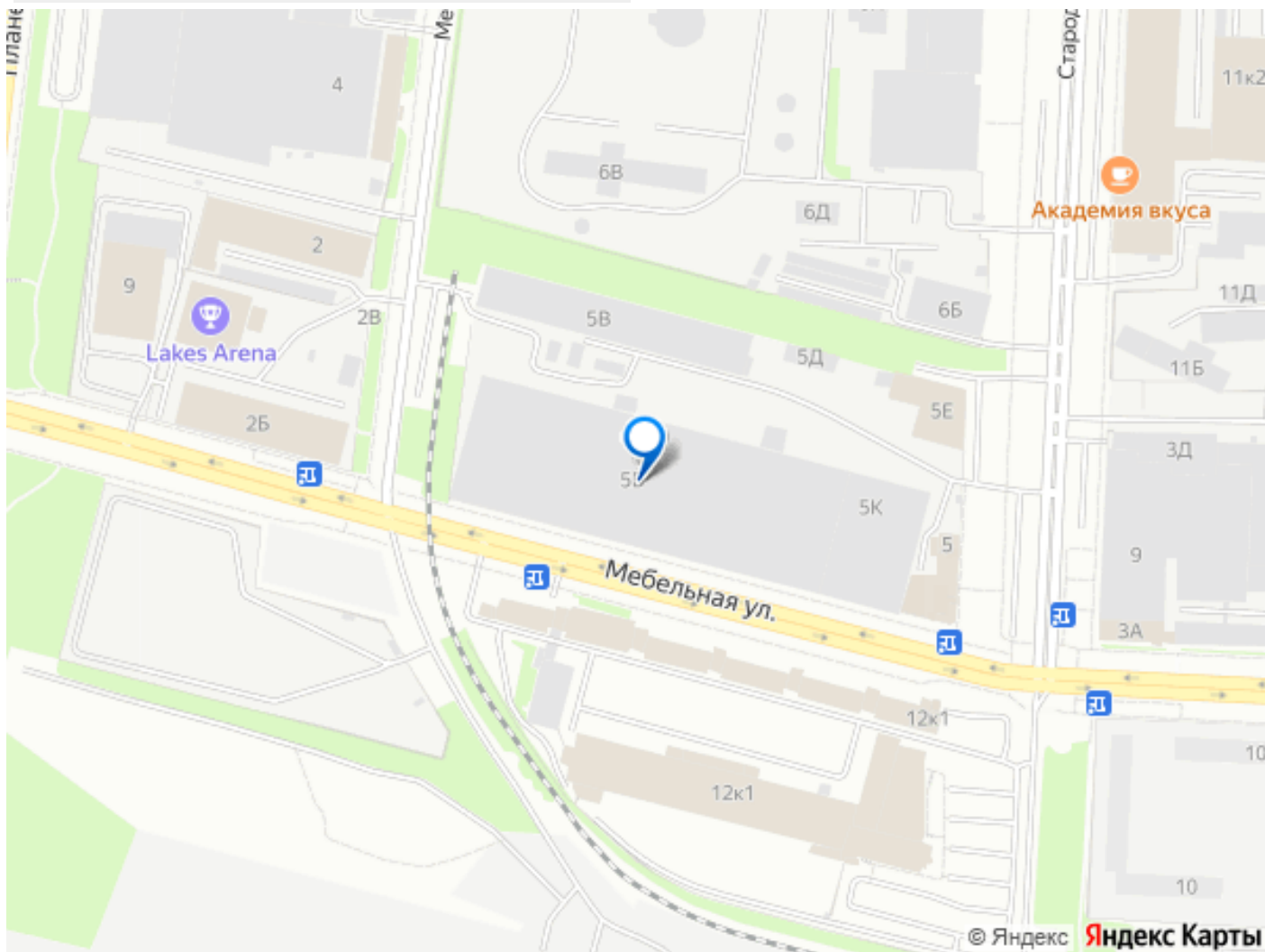
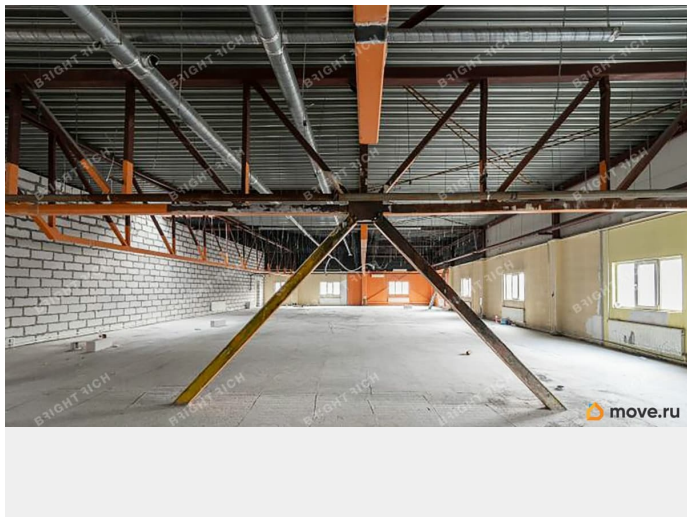
**79811452402**

для заметок



Электроэнергия; - Налог: Включая НДС. Без комиссии и скрытых платежей для арендатора. Готовы оперативно организовать просмотр в удобное время, предоставить PDF-презентацию и план. Точное местоположение объекта можно найти по данным координатам: 59.991793,30.239802 ID = с\_1782248





Move.ru - вся недвижимость России