

🕒 Создано: 07.04.2026 в 14:08

🔄 Обновлено: 12.04.2026 в 13:11

**Санкт-Петербург, улица Севастьянова,
24Г**

2 780 000 ₽

Санкт-Петербург, улица Севастьянова, 24Г

Округ

[СПБ, Колпинский район](#)

Улица

[улица Севастьянова](#)

Склад

Общая площадь

8830 м²

Детали объекта

Тип сделки

Сдаю

Раздел

[Коммерческая недвижимость](#)

Описание

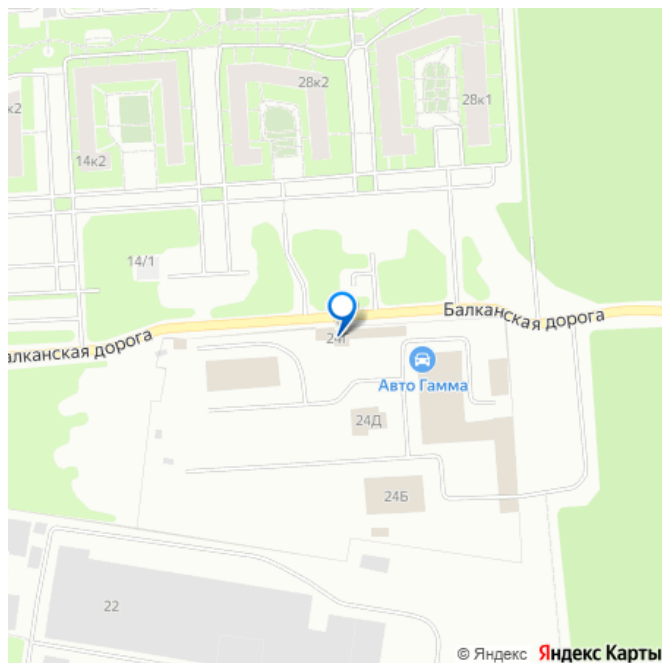
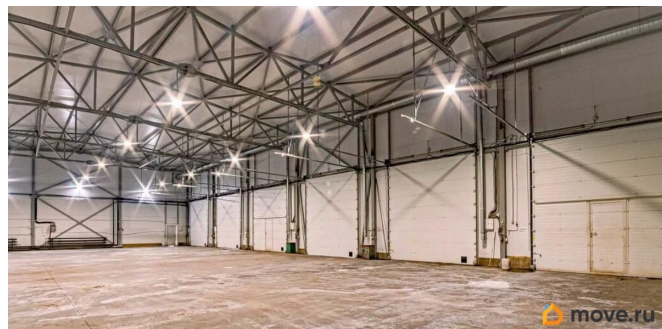
Арт. 92422397. Логистический комплекс.
Локация, которая позволит быстрее обрабатывать поток заказов. Инфраструктура уже рассчитана под автоформат и подъезд фур. Доступ 24/7. Собственник. 0% комиссия. Условия аренды обсуждаемы. Более подробно расскажем по телефону - пожалуйста, звоните! Предмет сделки (фото реальные): Земельный участок: до 8802 м2 для парковки транспорта на 250 фур. Офисный блок: до 252 м2 для размещения команды с разными должностями.

<https://spb.move.ru/objects/9293407589>

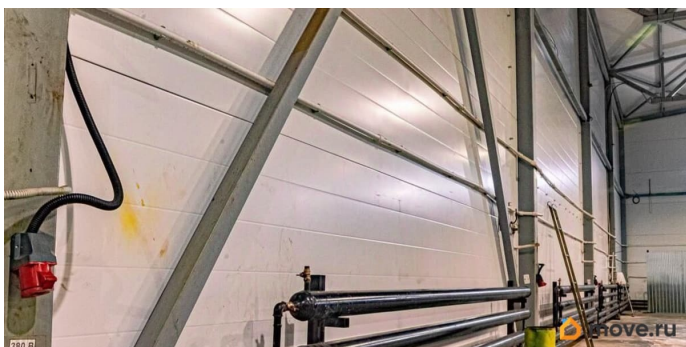
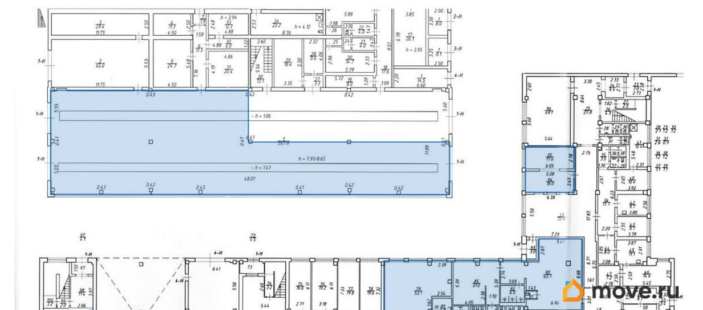
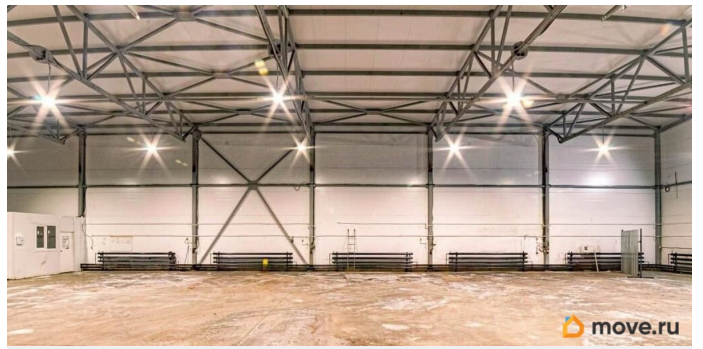
**Созвездие Водолея, Созвездие
Водолея**

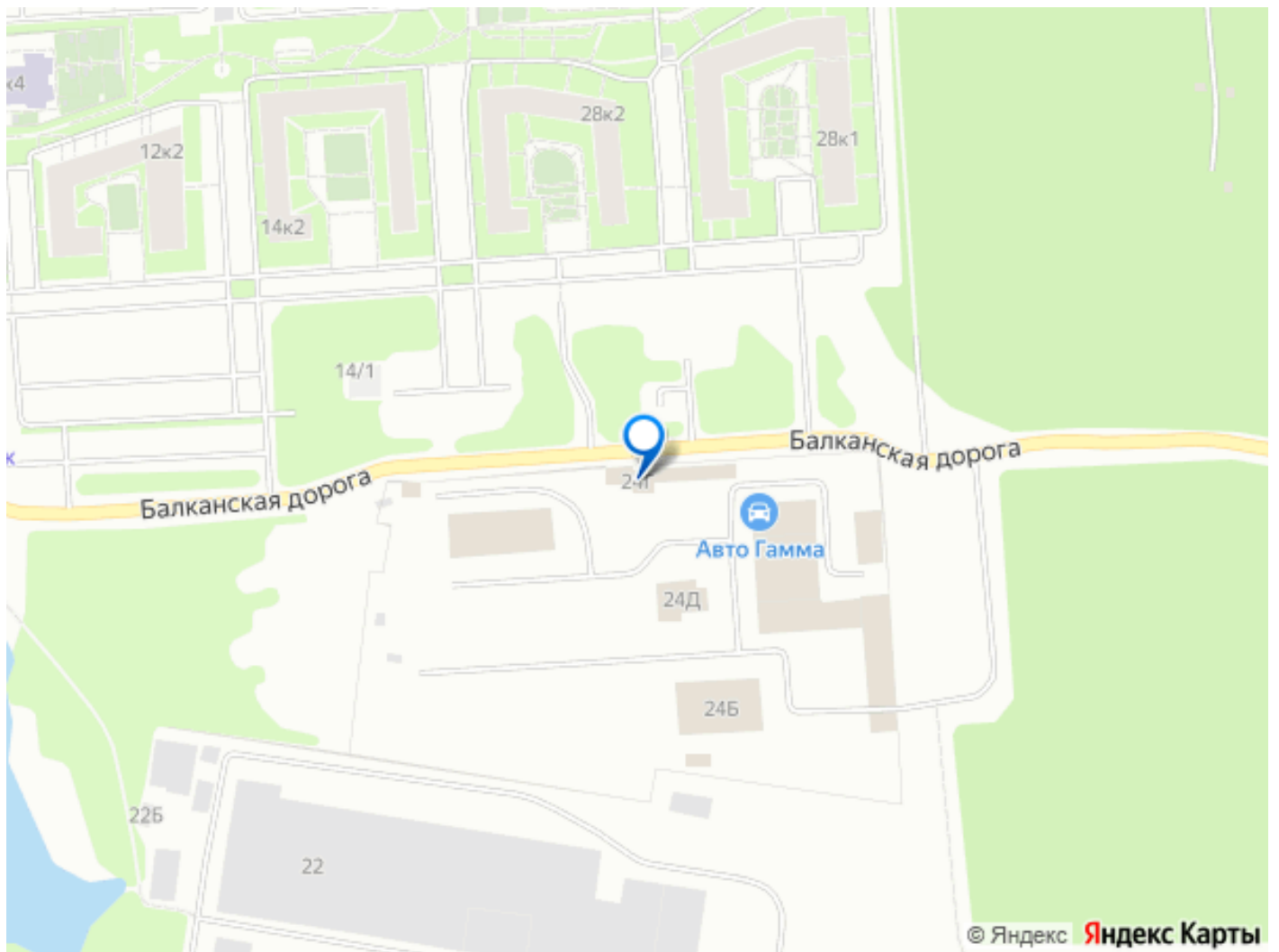
79117117279

для заметок



Отапливаемый склад класса В: 756 м2.
Подъемники убираются. Сквозная грузовая
автомойка: до 425 м2 для круглосуточной
работы. Отапливаемые помещения.
Отсутствие любых обременений (юридически
чистый объект). Электроснабжение,
водоснабжение, канализация, отопление.
Инфраструктура: Рядом есть всё
необходимое для работы команды. Магазины,
кафе, столовая, уборная. Через 150 метров
крупный жилой комплекс. Домохозяйств в
радиусе 500 м: 4616. Весовой комплекс
специализированного и грузового
транспорта. Группа Быстрого Реагирования,
охрана, видеонаблюдение. Ограждение,
закрытая асфальтированная территория.
Сквозная грузовая автомойка на территории
промпарка. Регулярное обслуживание
территории. Логистика: До КАД - 15 км (20
минут в пути). До Московского шоссе (трасса
М10) - 13 км (19 минут). До Софийской улицы
- 8,6 км (15 минут). Удобный
асфальтированный подъезд и выезд на
главные автомагистрали Лен. области и в
ближайший город Колпино. Остановка
общественного транспорта в 15 минутах
ходьбы, сотрудникам удобно добираться на
работу. Сотрудничество: Подготовка
документов договора аренды под ключ.
Юридическая поддержка в течении всего
срока аренды. Предоставляем закрывающие
документы. Работаем с физическими и
юридическими лицами. Любые варианты
оплаты. НДС / без НДС Партнёрство с
другими арендаторами. Более подробно
расскажем по телефону - пожалуйста,
звоните! Время показа объекта: Пн - Пт: 09:00
- 17:00





Move.ru - вся недвижимость России