

**Санкт-Петербург, Колпинское шоссе,
58к7**

807 500 ₽

Санкт-Петербург, Колпинское шоссе, 58к7

Округ

[СПБ, Пушкинский район](#)

Склад

Общая площадь

950 м²

Детали объекта

Тип сделки

Сдаю

Раздел

[Коммерческая недвижимость](#)

Описание

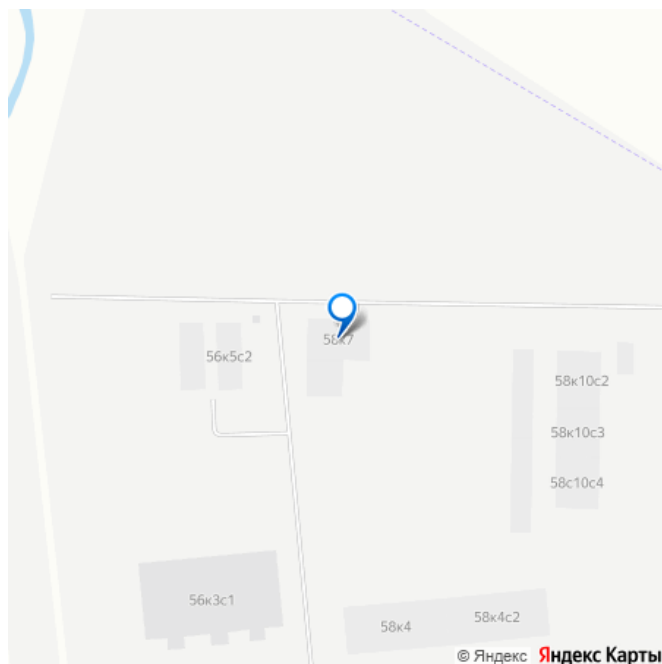
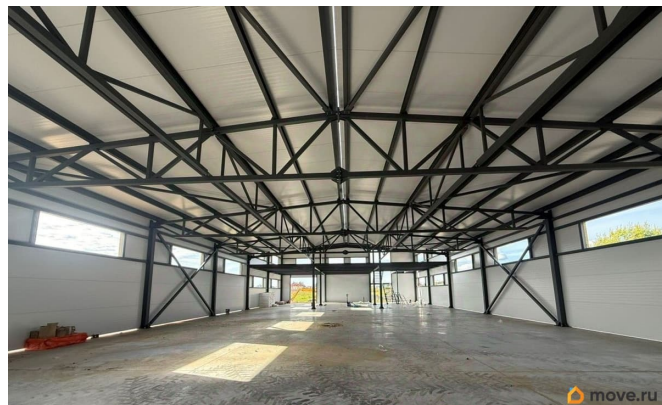
2 здания для производственных или складских нужд, расположенные в посёлке Шушары Пушкинского района Санкт-Петербурга. Объект находится в 100 метрах от Софийской улицы, в черте города.

Близость к КАД, трассам М10 и М11 обеспечивает удобный подъезд для транспорта. Налоговая: 20. Лифты: Нет. Вентиляция: Естественная.

Кондиционирование: Нет. Безопасность: Круглосуточный доступ, Круглосуточная охрана, Контроль доступа, Система пожаротушений, Видеонаблюдение.

Парковка: Наземная. Описание помещения:

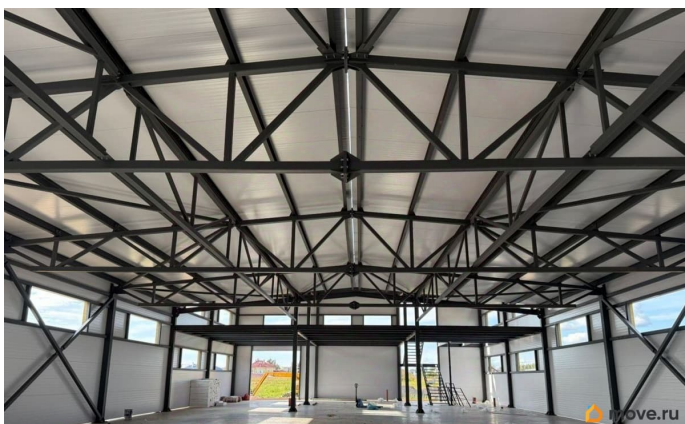
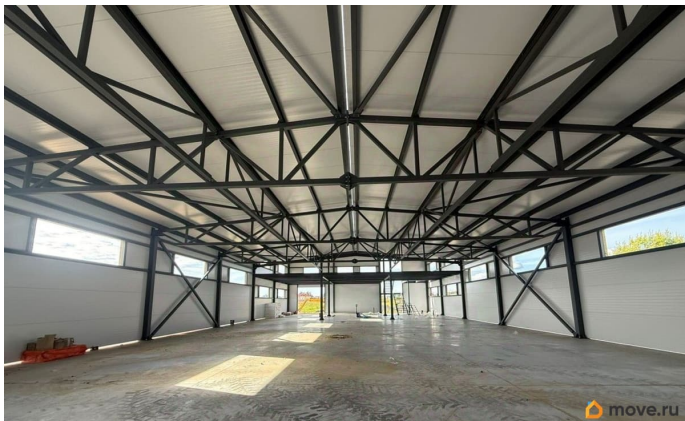
для заметок

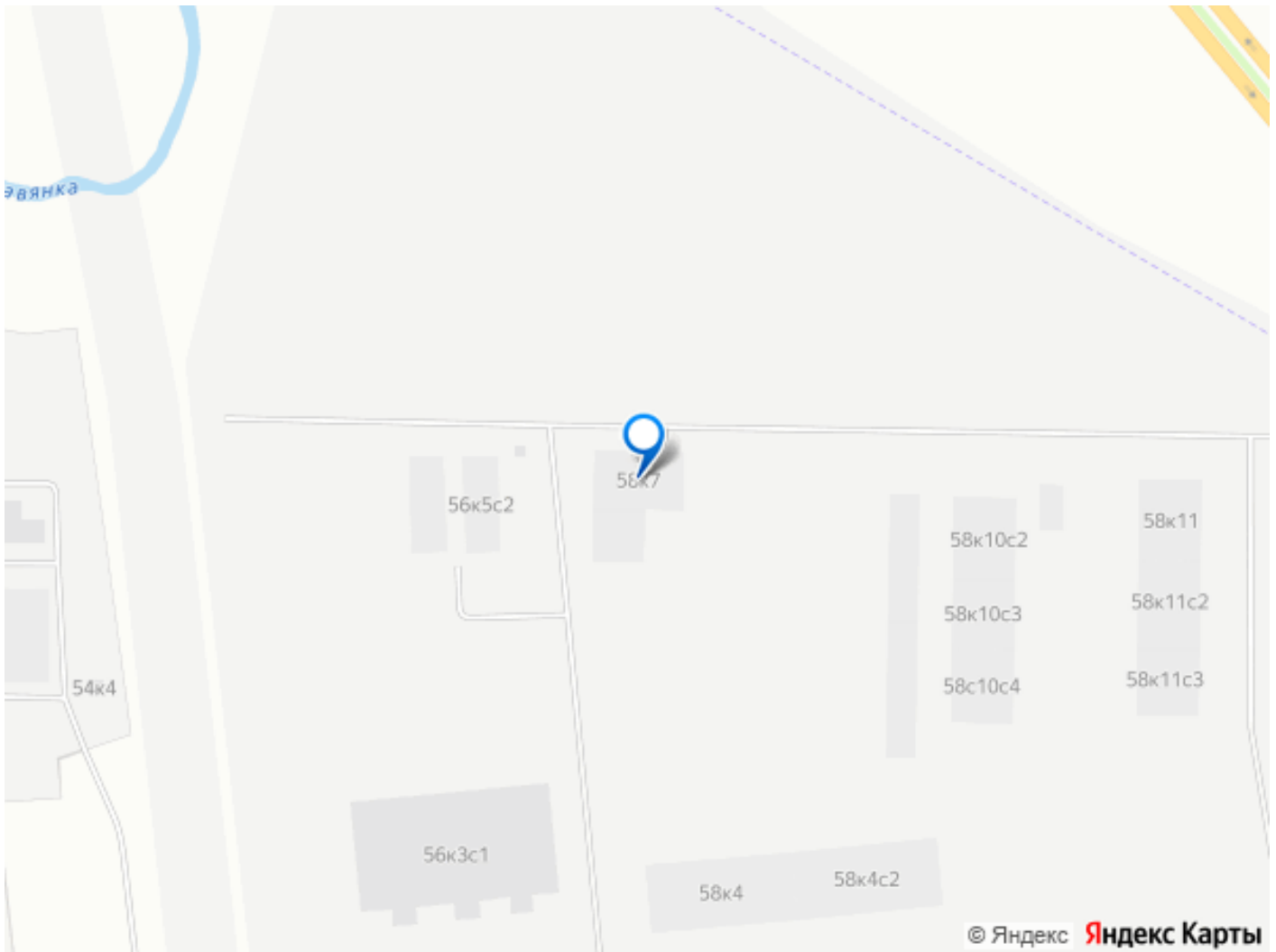
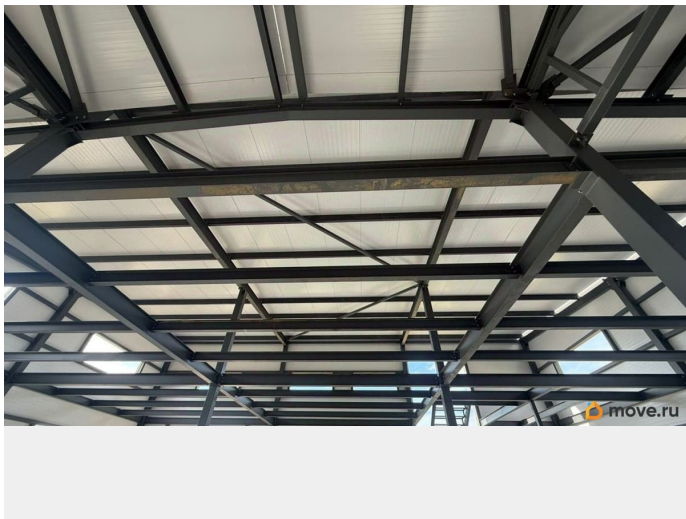


Здание находится на участке площадью 16 соток. Размеры здания — 36м в длину и 24м в ширину. В здании предусмотрены офисные и бытовые помещения общей площадью 144 м2, расположенные на двух этажах. Эти помещения могут быть использованы под шоурум, офис или переговорную.

Планировка: открытая. Типовой ремонт.

Высокие потолки. Высота потолка: 6м. Тип налогообложения: УСН. Лот 70423-68





Move.ru - вся недвижимость России