

Собственник

79117005908

для заметок

Санкт-Петербург, Витебский проспект, 1 **81 345 ₽**

Санкт-Петербург, Витебский проспект, 1

Округ

[СПБ, Московский район](#)

Улица

[проспект Витебский](#)

Склад

Общая площадь

95.7 м²

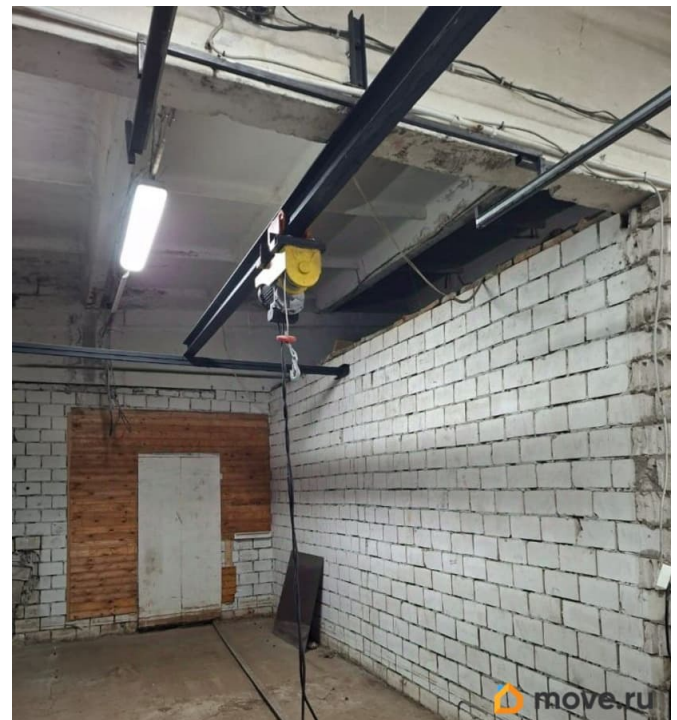
Детали объекта

Тип сделки

Сдаю

Раздел

[Коммерческая недвижимость](#)

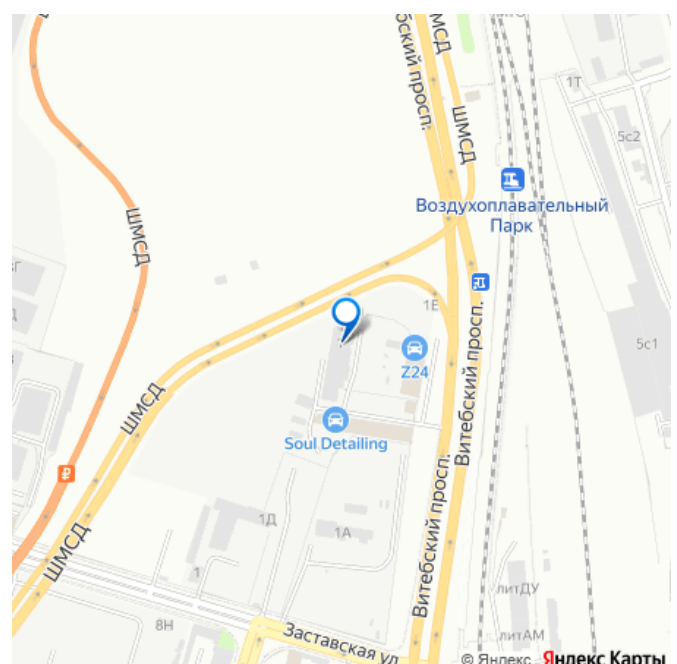


Описание

Без комиссии! Договор аренды заключается с собственником помещения! В Московском районе сдаётся помещение на охраняемой площадке, которое можно использовать только под склад. Есть электричество (30 кВт), подведена вода (канализация, водопровод). Помещение неотапливаемое. Общая площадь 95,7 кв.м. Потолок разноуровневый: высота варьируется от 3м до 3,6м Ворота: ширина 2,5м; высота 2,3м Цена 850 руб.за м.кв., НДС 5%.

Электроэнергия оплачивается по счетчику.

Арендные каникулы обсуждаются. Витебский



перспектив разрешен для проезда
большегрузов (выше 8 тонн) БЕЗ пропусков.
Платформа «Водохоплавательный парк» в
пешей доступности (3 мин. пешком). На авто
до ЗСД 10 мин., до КАД 15 мин. Метро
«Московские ворота» в шаговой доступности
30 мин. пешком. Рядом с помещением можно
взять в аренду землю под парковку по цене
100 р./м.кв. Просмотр возможен в будни с 9
до 16:30 ч. Нежилое одноэтажное здание.
ПОД ПРЕДОСТАВЛЕНИЯ ЛЮБЫХ ВИДОВ УСЛУГ
(СТО и прочие) НЕ СДАЕМ. СДАЕТСЯ ТОЛЬКО
ПОД СКЛАД. На звонки и сообщения отвечаем
в будни с 8:30 до 17:00 ч. (в пятницу до 16:00
ч.)

