

Создано: 17.02.2026 в 01:25

Обновлено: 17.02.2026 в 01:25

<https://spb.move.ru/objects/9290017555>

Пользователь, Пользователь

89251234567

Санкт-Петербург, Подольская ул, 1-3-5

29 000 ₽

Санкт-Петербург, Подольская ул, 1-3-5

Улица

[улица Подольская](#)

Квартира

Общая площадь

11 м²

Этаж

1/6

Детали объекта

Тип сделки

Сдаю

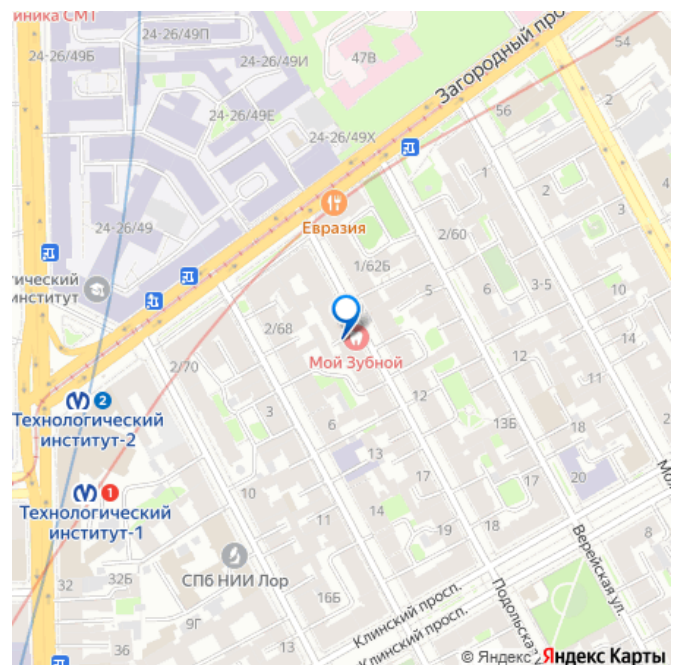
Раздел

[Квартиры](#)

Описание

?СДАЕМ до КОНЦА АПРЕЛЯ? Добро пожаловать в квартиру-студию в историческом центре города. ?Для Вас в пешей доступности:? м. Технологический Институт 5 мин. м. Пушкинская 5 мин. м. Звенигородская 7-10 мин. Витебский вокзал, самый красивый из всех Питерских вокзалов 5 мин. В квартире есть все необходимое: *2-х спальная кровать *Стол, стулья *Комод, тумба *Мини кухня с посудой: вилки, ложки, тарелки, бокалы, стаканы, сковородка, кастрюля *Плита электрическая

для заметок



*Микроволновая печь *Холодильник *Чайник

*Телевизор *Стиральная машина *Сушилка

для белья напольная *Полотенцесушитель

электрический * Настенный керамический

вентилятор «Equation» Рекомендован к

использованию как: 1. Охлаждать воздух. 2.

Вспомогательный источник тепла. ?Не сушит

воздух в помещении. 3. В комплекте пульт.

Дополнительно 2 мини вентилятора.

*Собственный санузел с душем, бойлером

*Теплый пол В квартире не курят. Постельное

белье, полотенца предоставляется за доп

оплату. ПОРЯДОК ОПЛАТЫ В квартире

предусмотрен залог. Залог возвращается

полностью при отсутствии нарушений правил

проживания и при отсутствии ущерба

квартире. Залог не возвращается при:

курение в квартире, проживание с

питомцами без согласования, вечеринки,

несогласованное производство

коммерческого контента и при ущербе

имуществу. Достопримечательности:?

Эрмитаж, Исаакиевский собор, Смольный

собор, Казанский собор, Невский проспект,

Таврический сад, Театр Юного Зрителя,

Океанариум, Молодежный театр на

Фонтанке, Музей-усадьба Державина,

Планетарий N1... Учебные заведения:

Технологический институт, БГТУ Военмех,

Суворовское военное училище... Так же в

соседних домах есть продуктовые магазины,

аптеки. Огромное количество ресторанов и

кофеен на любой вкус.

?***** снять

квартиру в питере снять квартиру в питере

недорого снять квартиру в Санкт-Петербурге

Санкт-Петербург квартира в аренду в центре

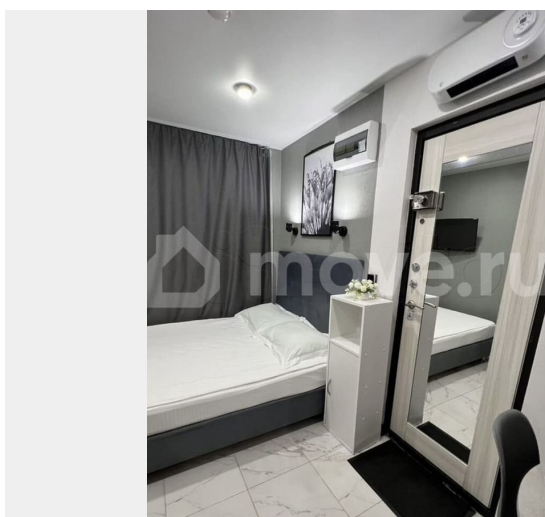
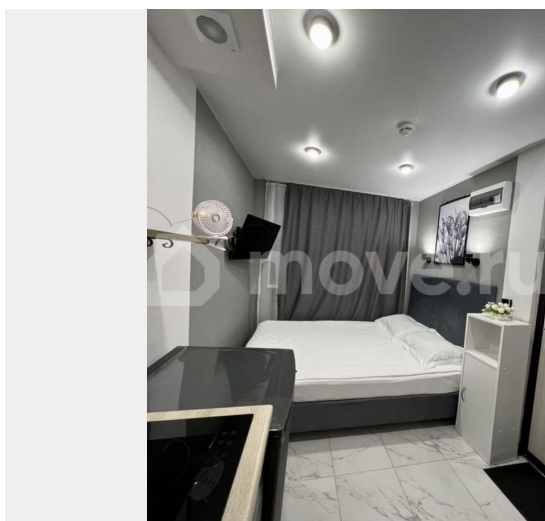
Санкт-Петербурга снять квартиру жилье в

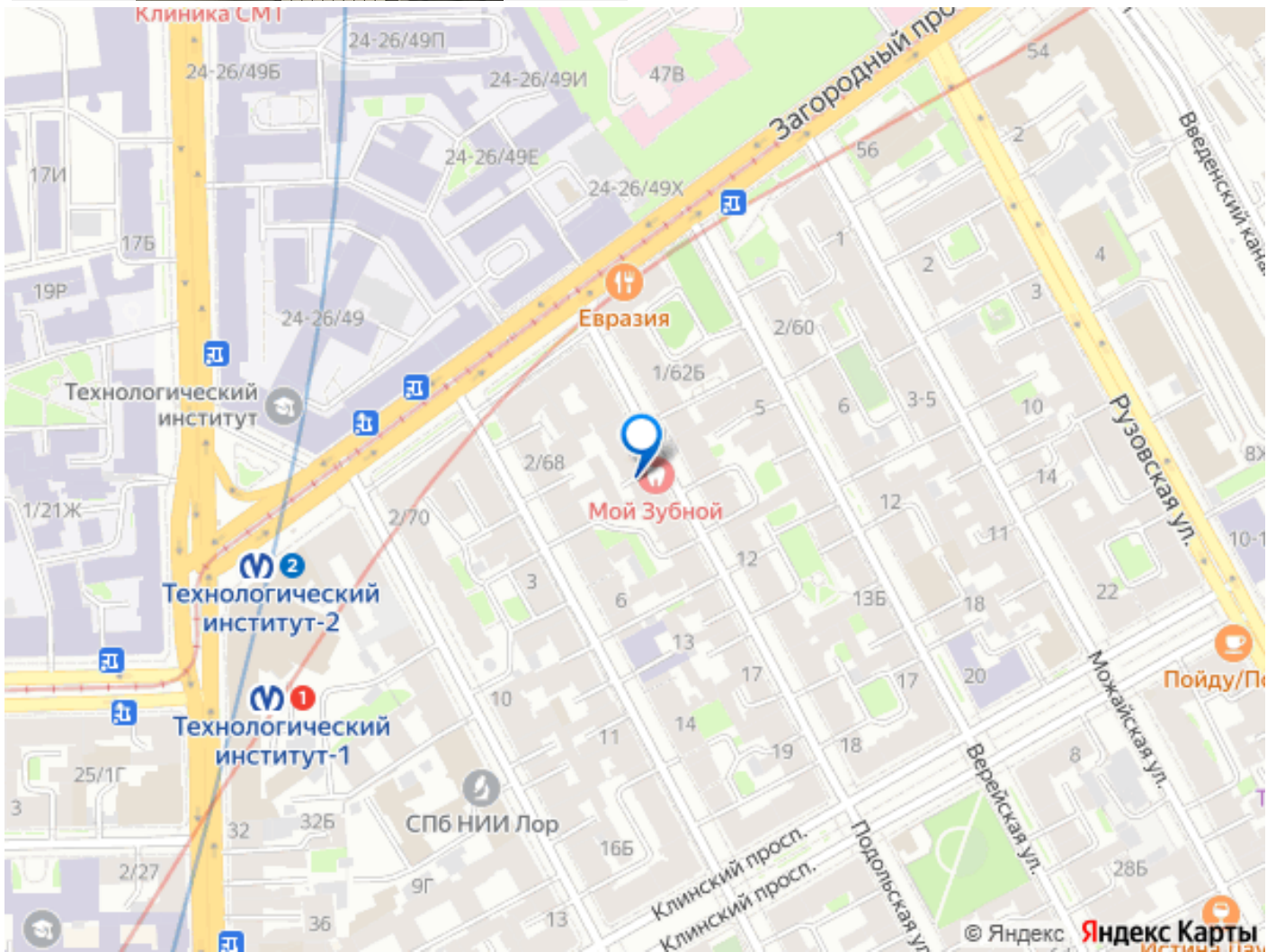
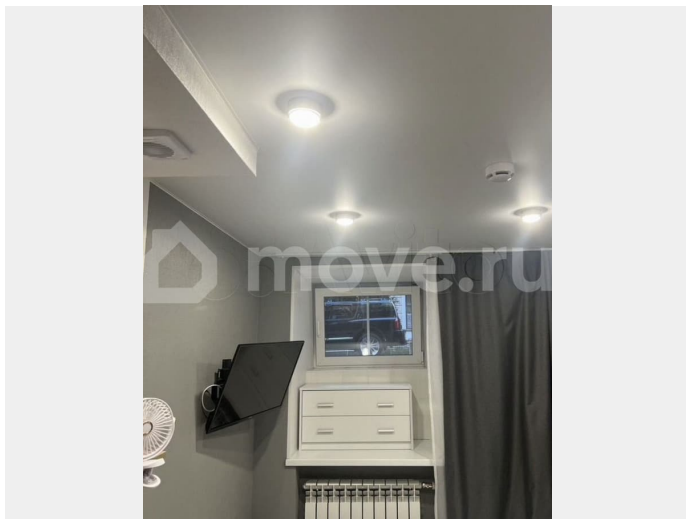
питере на длительный срок жилье в Санкт-

Петербурге квартира в Питере на длительный

срок в центре недорого квартира в Санкт-

петербурге аренда квартиры в санкт
петербург снять на длительный срок
квартиру питер аренда недорого жилье
рядом с метро жилье для студентов сниму
квартиру аренда квартиры аренда на
длительный срок аренда студентам сниму
квартиру на длительный срок квартира у
метро квартира в Санкт Петербурге
студентам сниму квартиру на длительный
срок в спб аренда на длительный срок





Move.ru - вся недвижимость России