

Создано: 03.04.2026 в 01:54

Обновлено: 03.04.2026 в 01:54

Пользователь, Пользователь

**89251234567**

Санкт-Петербург, Подольская ул, 1-3-5

**30 000 ₺**

Санкт-Петербург, Подольская ул, 1-3-5

Улица

[улица Подольская](#)

для заметок

## Квартира

Общая площадь

11 м<sup>2</sup>

Этаж

1/6

## Детали объекта

Тип сделки

Сдаю

Раздел

[Квартиры](#)

## Описание

?СДАЕМ С 7 АПРЕЛЯ до КОНЦА МАЯ? Добро пожаловать в стильную квартиру-студию в историческом центре города. ?Для Вас в пешей доступности:? м. Технологический Институт 5 мин. м. Пушкинская 5 мин. м. Звенигородская 7-10 мин. Витебский вокзал, самый красивый из всех Питерских вокзалов 5 мин. В квартире есть все необходимое: \*2-х спальная кровать \*Стол, стулья \*Комод, тумба \*Мини кухня с посудой: вилки, ложки, тарелки, бокалы, стаканы, сковородка, кастрюля \*Плита электрическая



\*Микроволновая печь \*Холодильник \*Чайник  
\*Телевизор \*Стиральная машина \*Сушилка  
для белья напольная \*Полотенцесушитель  
электрический \* Настенный керамический  
вентилятор «Equation» Рекомендован к  
использованию как: 1. Охлаждать воздух. 2.  
Вспомогательный источник тепла. ?Не сушит  
воздух в помещении. 3. В комплекте пульт.  
Дополнительно 2 мини вентилятора.

\*Собственный санузел с душем, бойлером  
\*Теплый пол В квартире не курят. Постельное  
белье, полотенца предоставляется за доп  
оплату. ПОРЯДОК ОПЛАТЫ В квартире

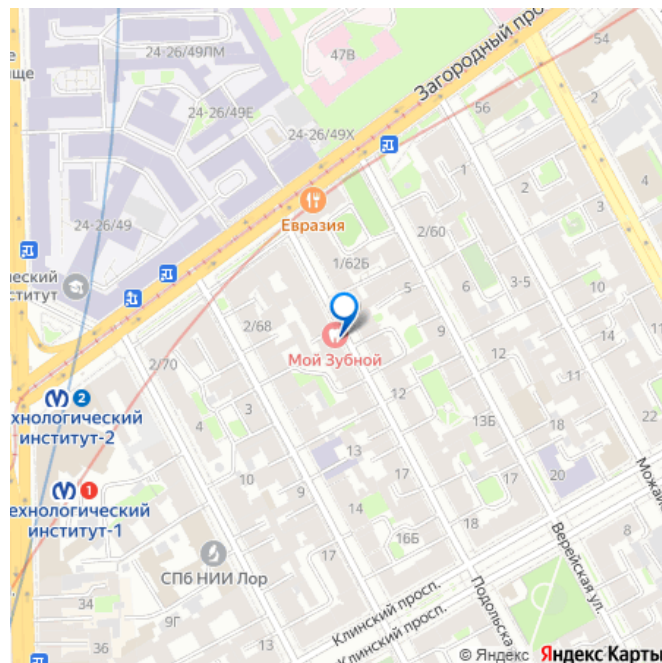
предусмотрен залог. Залог возвращается  
полностью при отсутствии нарушений правил  
проживания и при отсутствии ущерба  
квартире. Залог не возвращается при:  
курение в квартире, проживание с  
питомцами без согласования, вечеринки,  
несогласованное производство  
коммерческого контента и при ущербе  
имуществу. Достопримечательности:?

Эрмитаж, Исаакиевский собор, Смольный  
собор, Казанский собор, Невский проспект,  
Таврический сад, Театр Юного Зрителя,  
Океанариум, Молодежный театр на  
Фонтанке, Музей-усадьба Державина,  
Планетарий N1... Учебные заведения:

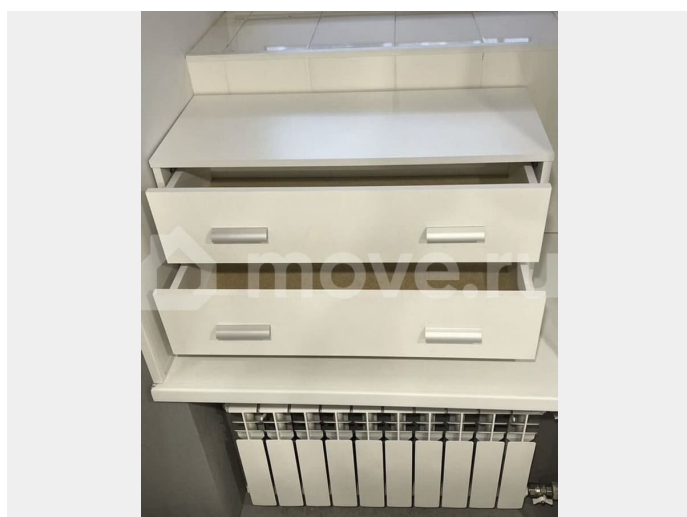
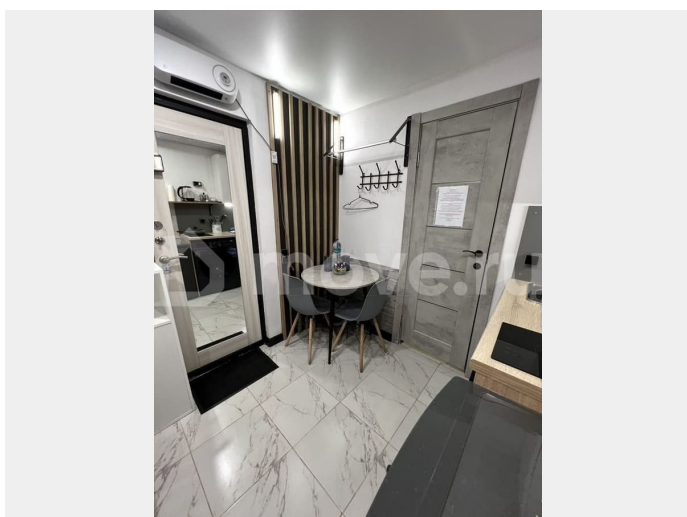
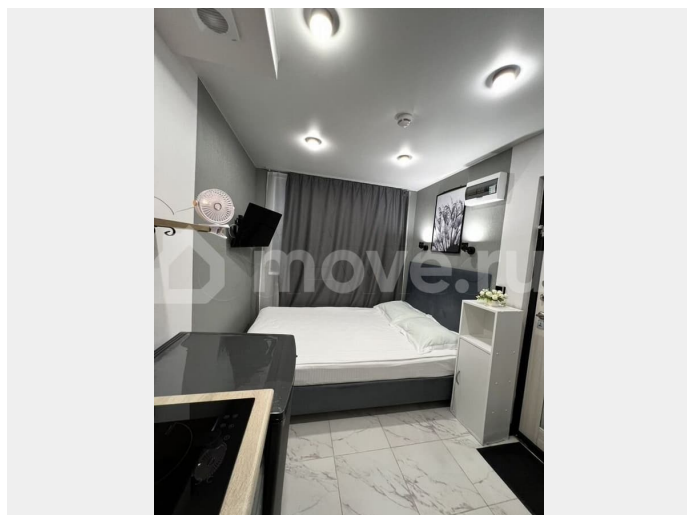
Технологический институт, БГТУ Военмех,  
Суворовское военное училище... Так же в  
соседних домах есть продуктовые магазины,  
аптеки. Огромное количество ресторанов и  
кофеен на любой вкус.

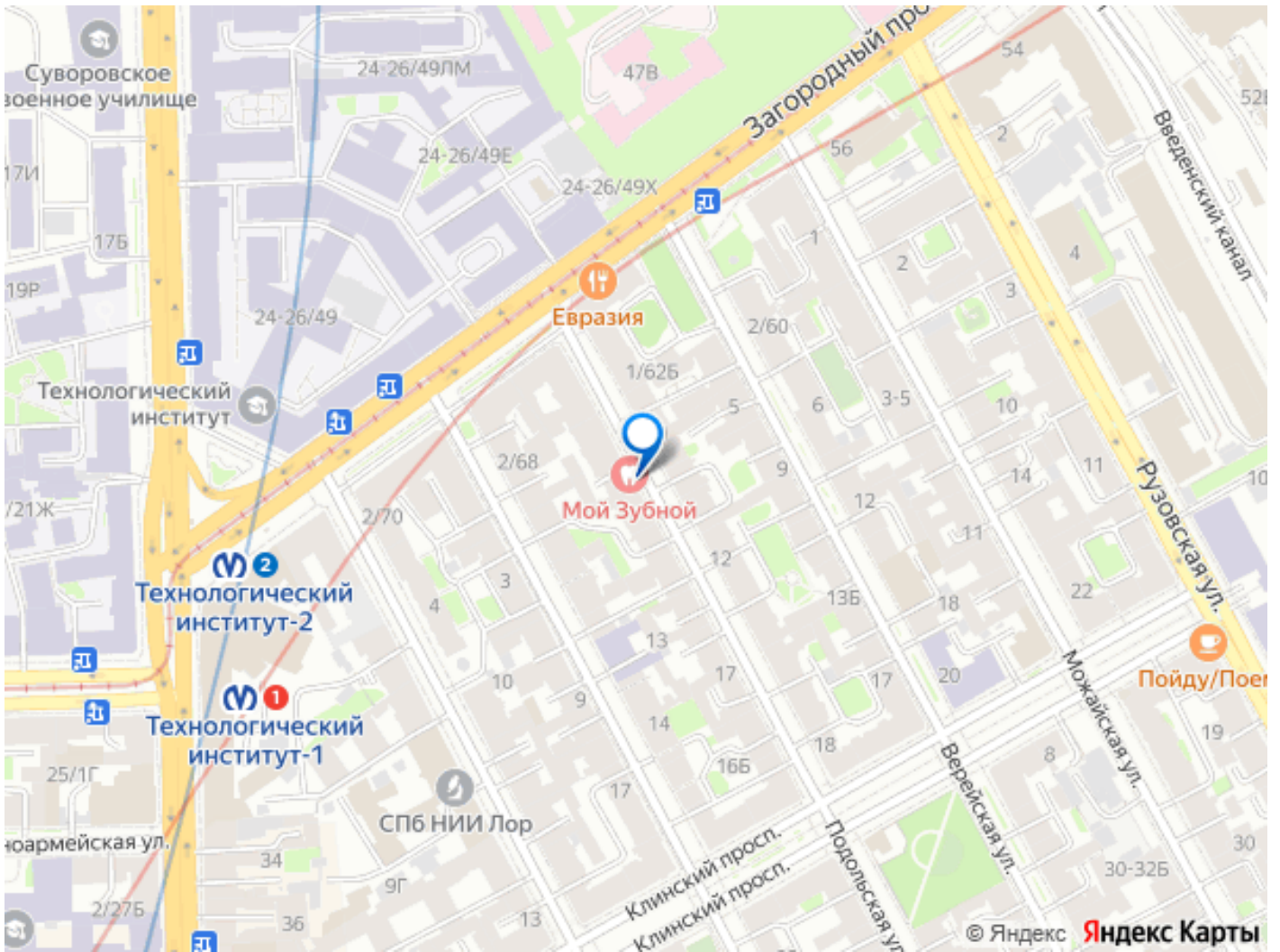
?\*\*\*\*\* снять

квартиру в питере снять квартиру в питере  
недорого снять квартиру в Санкт-Петербурге  
Санкт-Петербург квартира в аренду в центре  
Санкт-Петербурга снять квартиру жилье в  
питере на длительный срок жилье в Санкт-  
Петербурге квартира в питере на длительный  
срок в центре недорого квартира в Санкт-



петербурге аренда квартиры в санкт  
петербург снять на длительный срок  
квартиру питер аренда недорого жилье  
рядом с метро жилье для студентов сниму  
квартиру аренда квартиры аренда на  
длительный срок аренда студентам сниму  
квартиру на длительный срок квартира у  
метро квартира в Санкт Петербурге  
студентам сниму квартиру на длительный  
срок в спб аренда на длительный срок





Move.ru - вся недвижимость России