

Санкт-Петербург, улица Моисеенко, 15-17

23 490 ₽

Санкт-Петербург, улица Моисеенко, 15-17

Округ

[СПБ, Центральный район](#)

Улица

[улица Моисеенко](#)

Квартира

Высота потолков

2.5 м

Жилая площадь

8 м²

Площадь кухни

2 м²

Общая площадь

12 м²

Этаж

1/6

Детали объекта

Тип сделки

Сдаю

Раздел

[Квартиры](#)

Тип санузла

совмещенный

Ремонт

дизайнерский

для заметок



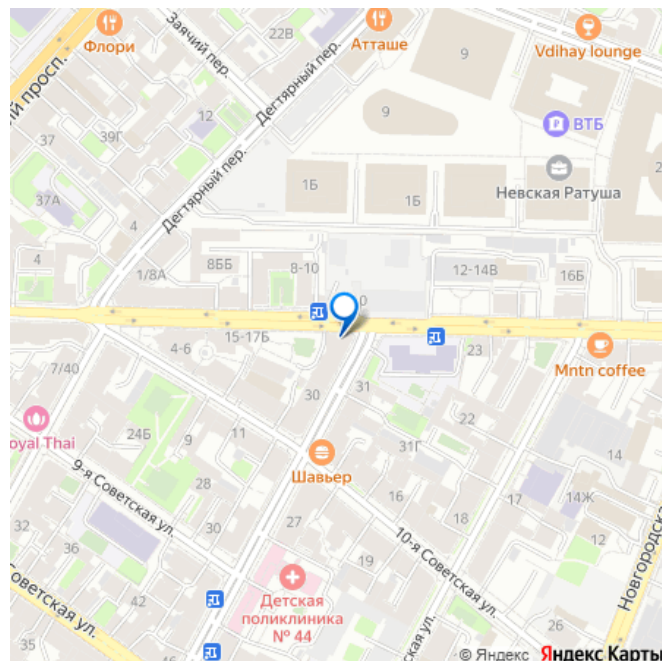
Квартира в новостройке

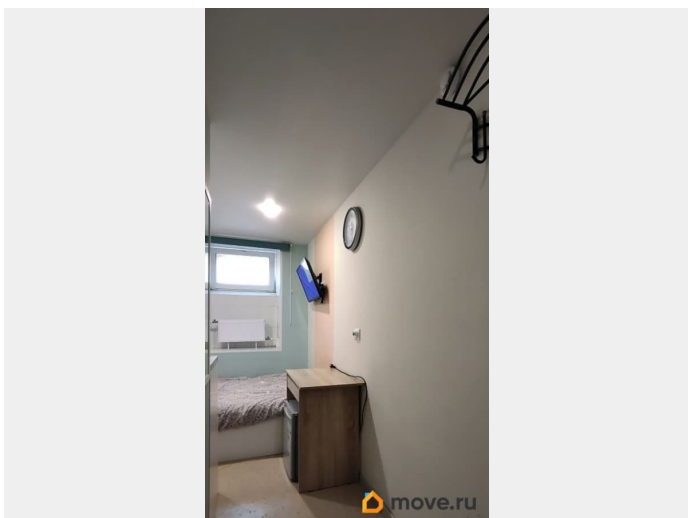
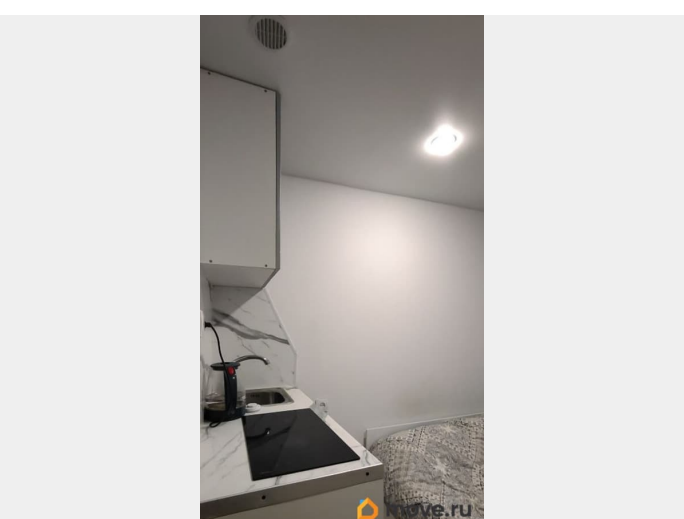
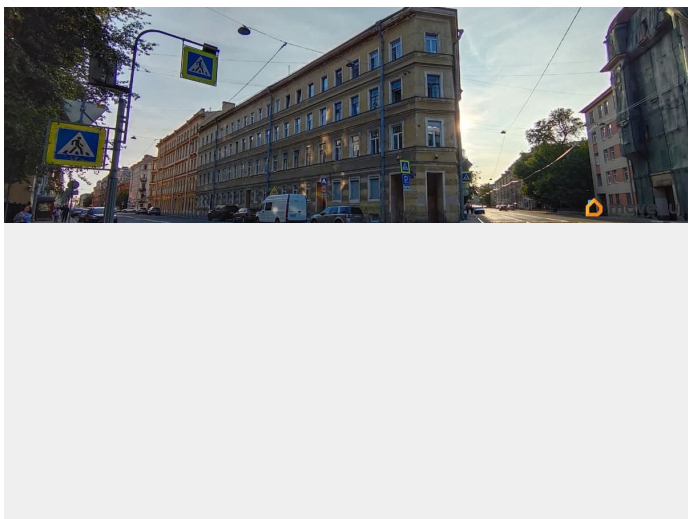
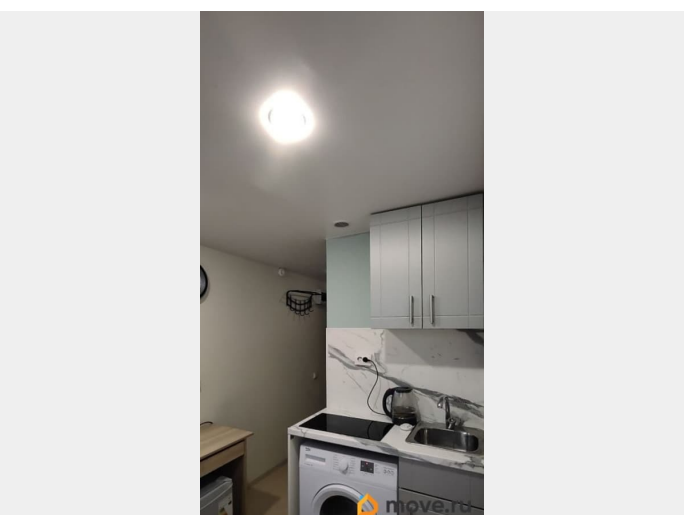
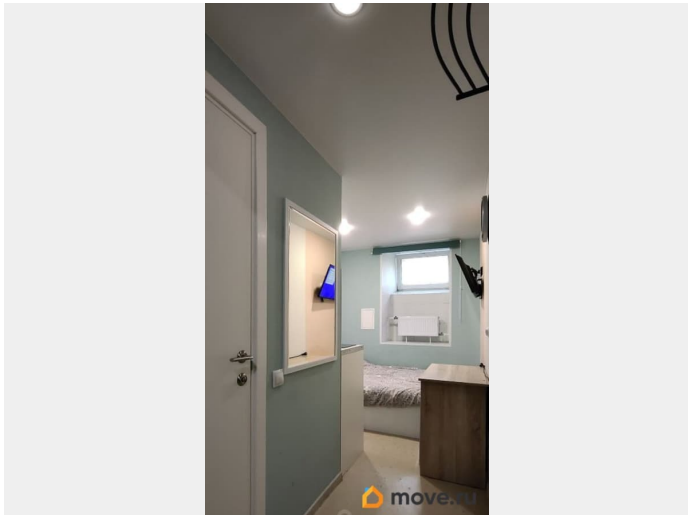
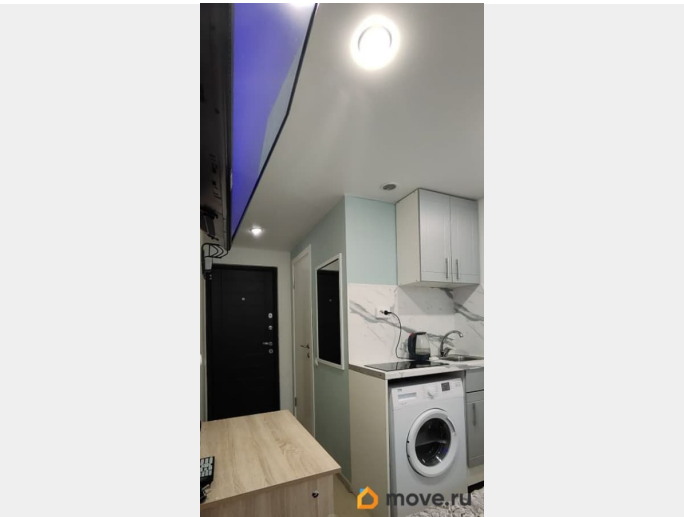
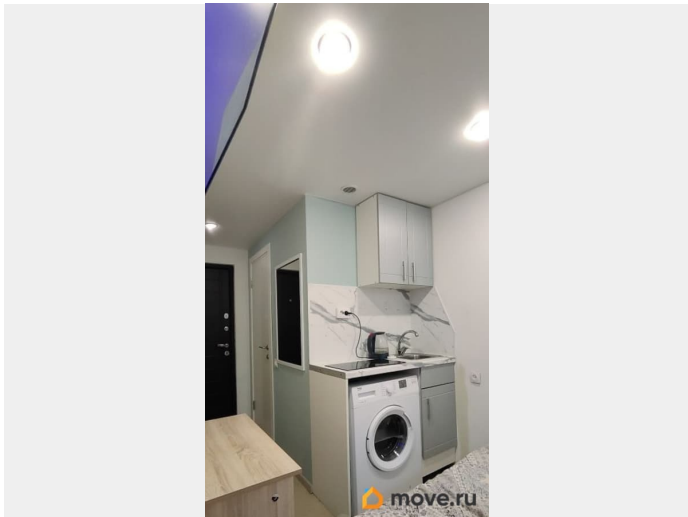
да

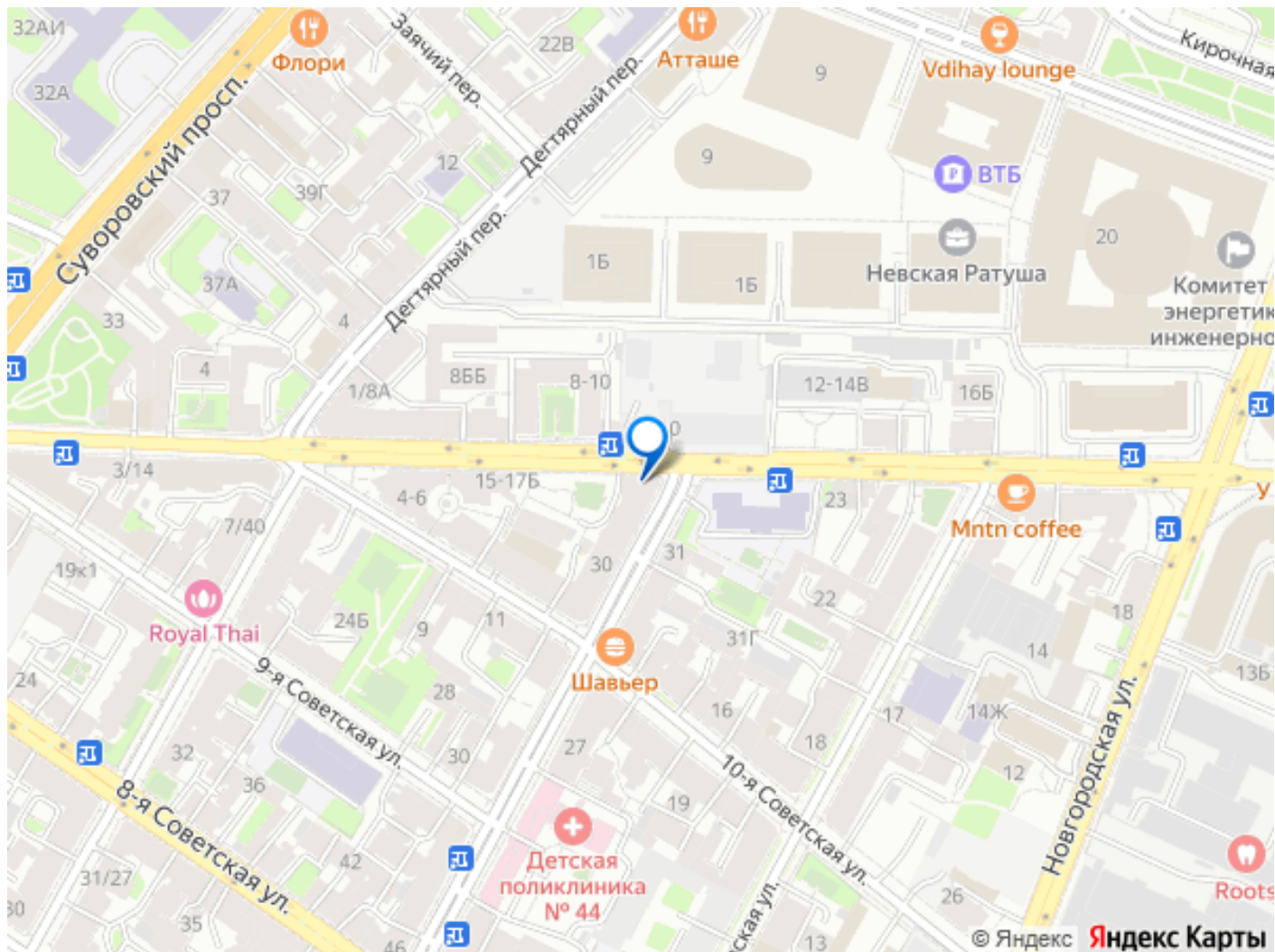
интернет, мебель, мебель на кухне, телевизор, стиральная машина, холодильник, парковка

Описание

Добрый день Светлая студия, с хорошим ремонтом в самом сердце города. Сдается до мая. Ближайшее метро Востания, Чернышевская и А-Невского в пешей доступности. Удобная развязка, остановки рядом с домом. Московский вокзал недалеко. Укомплектована мебелью и техникой. Большая двухспальная кровать, ТВ, уютная прихожая. Место под хранение вещей докупим под вас. Встроенная кухня, стиральная машина, холодильник поменяли установили большой, э/чайник, кухонный гарнитур, микроволновку докупили, индукционная плита, вплоть до посуды. Светлая сторона на улицу. Рядом с домом большой детский сад и школа, поликлиника, аптеки и прочее. Множество ресторанов, магазинов, кофеен, тк, фитнес клубов, Ратуша напротив дома и современные пространства. До набережной реки Нева 350 метров, прогулки и релакс просто песня. Ну и конечно же исторический район во все самые значимые места, можно добраться пешком: Смольный, Таврический сад, Летний сад, Невский пркт, Эрмитаж, и тп. Звоните.







Move.ru - вся недвижимость России