

APARTS 32-24, APARTS 32-24

89251234567

Создано: 17.02.2026 в 01:40

Обновлено: 17.02.2026 в 01:40

Санкт-Петербург, ул. Короленко, 6

29 000 ₽

Санкт-Петербург, ул. Короленко, 6

Улица

[улица Короленко](#)

Квартира

Общая площадь

13 м²

Этаж

1/4

Детали объекта

Тип сделки

Сдаю

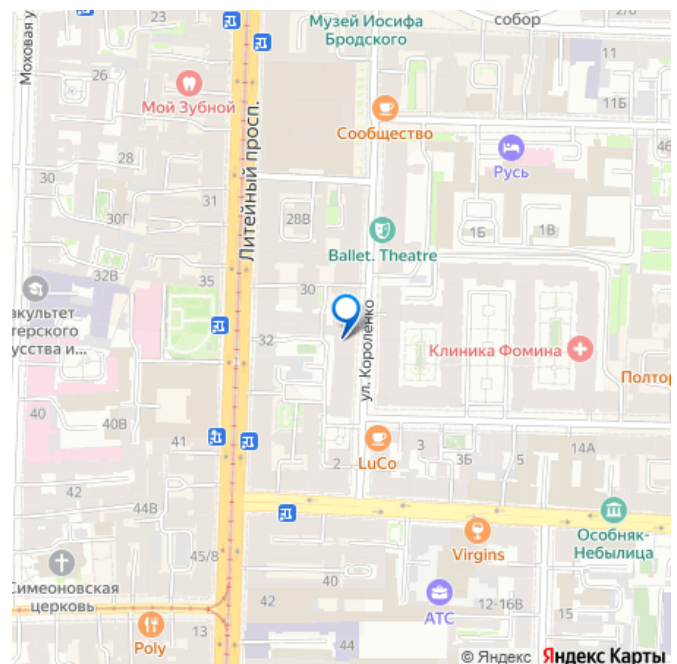
Раздел

[Квартиры](#)

Описание

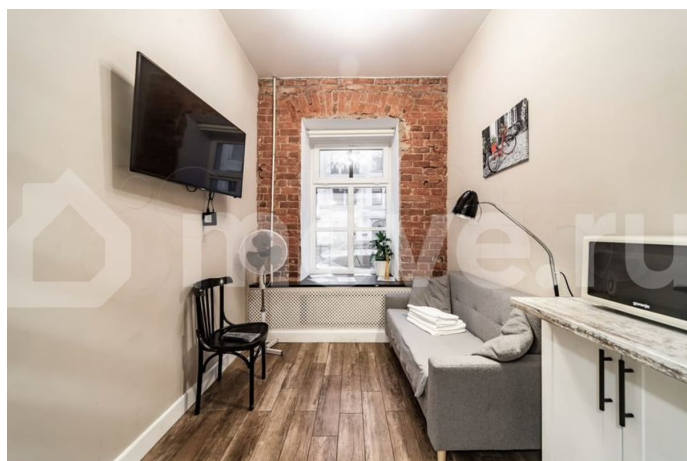
Вы можете расположиться в Квартире /Студии/Апартаментах - в самом центре Петербурга с одной просторной кроватью на антресоли! Apatrs32-24- это идеальный выбор для тех, кто хочет погрузиться в атмосферу Санкт-Петербурга, не отказываясь от домашнего уюта и комфорта. Благодаря своему центральному расположению, отель станет отправной точкой для изучения богатого культурного наследия города. Прогуляйтесь по Литейному проспекту, старинная главная магистраль Петербурга,

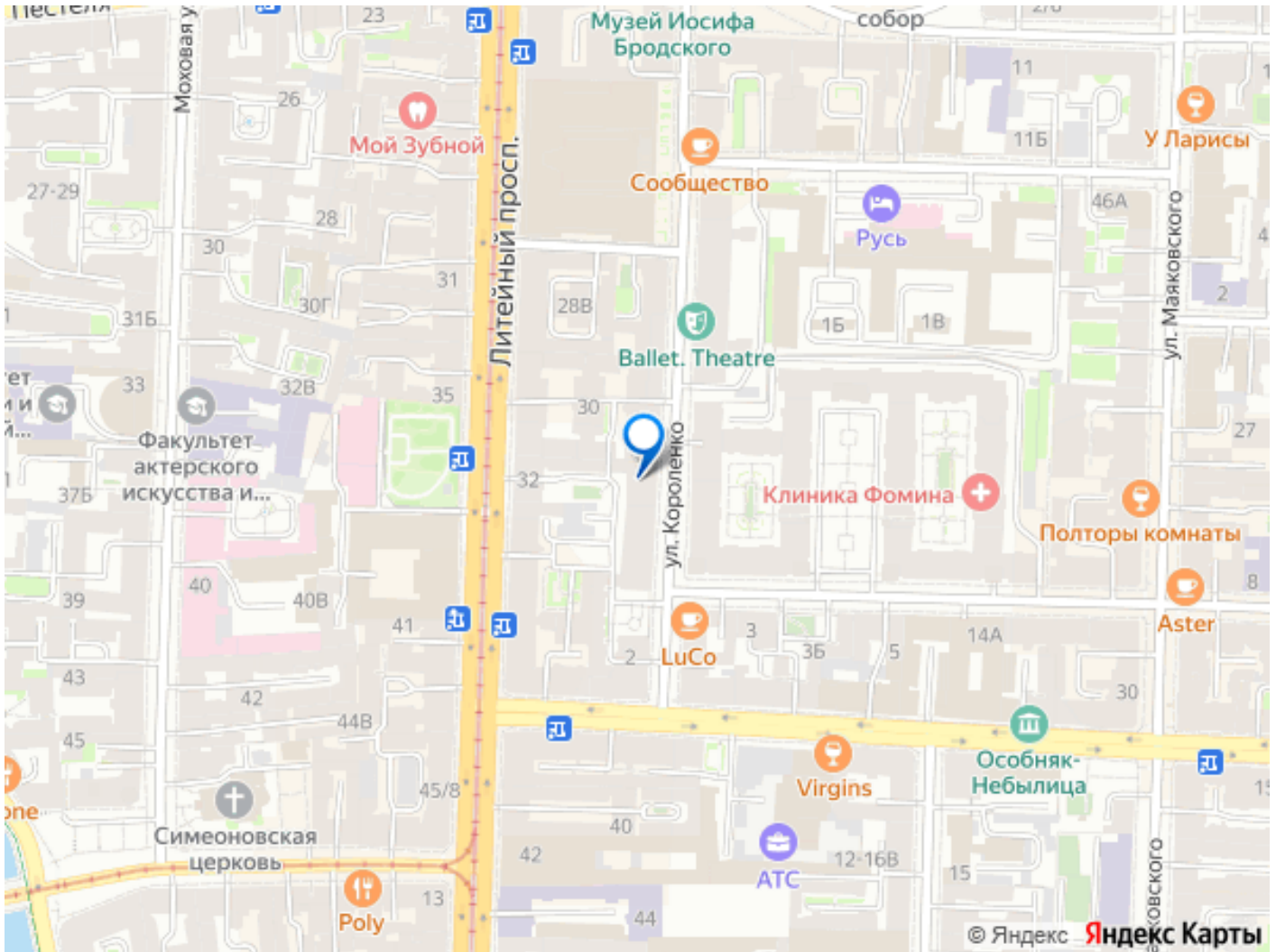
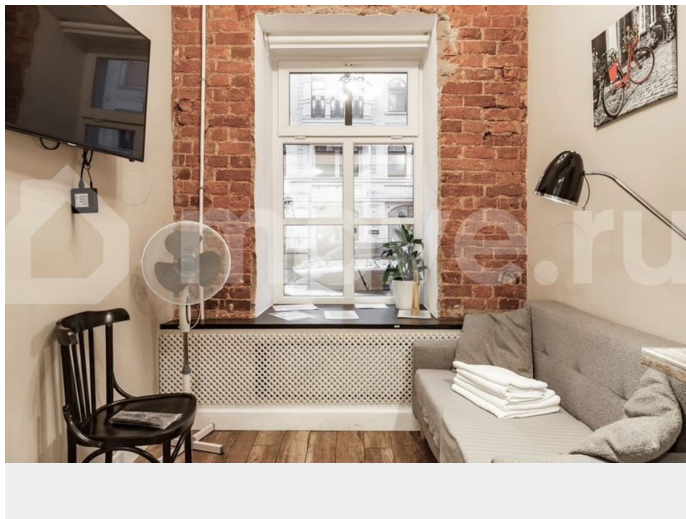
для заметок



ощутите его неповторимый дух, загляните в многочисленные кафе и магазины, а затем вернитесь в свой уютный номер, чтобы отдохнуть и набраться сил для новых открытий. Мы предлагаем не просто проживание, а возможность почувствовать себя частью этого удивительного города. Свободно от сей день и до апреля 2026 года? При заезде заключается договор и принимается : = оплата за первый месяц аренды(29 000р) , плюс залог 15 000р ; = залоговый (15 000), который обеспечивает залог за ключи, сохранность имущества (залог возвращается при выезде с учётом соблюдения правил проживания, курить и проводить мероприятия строго запрещено). Возвращаем при выезде Возможно размещение 2-х гостей . Для гостей предоставлены комфортабельные номера-студии с бесплатным Wi-Fi на всей территории. В цену включено: - укомплектован постельным бельем; - укомплектован полотенцами ; - фен, утюг; - клининг (раз в две недели); - оборудованная мини-кухня (микроволновка, мини-холодильник, чайник, посуда); - коммунальные услуги; - Wi-Fi; - телевизоры с плоским экраном и кабельными каналами; - собственная ванная комната с душем, с/у и туалетными принадлежностями; - не установлена стиральная машина, но рядом есть прачечные. «Aparts 32-24» находятся в самом сердце Петербурга, на расстоянии 1,9 км от «Дворцовой площади», 1,1 км от «Спаса на Крови», 400м «Музея Анны Ахматовой» в Фонтанном Доме, в 1 км от «Государственного Русского музея» и в 950 м от «Летнего сада». Парковка общегородская(оплачиваемая) у парадной здания. (На длительный период парковка за доп. оплату возможна.) Мы стремимся

сделать ваше пребывание в «Аparts 32-24» максимально комфортным. Возможна оплата по безналичному расчету для Юридических лиц, включая договор и отчетную документацию!!! П.С.- курить и проводить мероприятия строго запрещено. Жилой дом. Звоните! Подберем для Вас решение!!





Move.ru - вся недвижимость России