

**Санкт-Петербург, 6-я Васильевского  
острова линия, 47**

**25 000 ₽**

Санкт-Петербург, 6-я Васильевского острова линия, 47

Округ

[СПБ, Василеостровский район](#)

## Квартира

Высота потолков

3.2 м

Жилая площадь

12 м<sup>2</sup>

Площадь кухни

2 м<sup>2</sup>

Общая площадь

14 м<sup>2</sup>

Этаж

1/6

## Детали объекта

Тип сделки

Сдаю

Раздел

[Квартиры](#)

Тип санузла

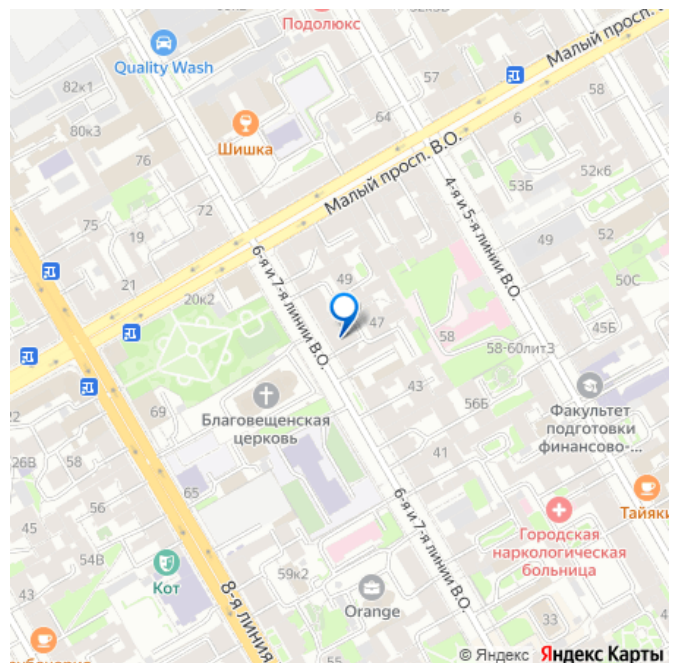
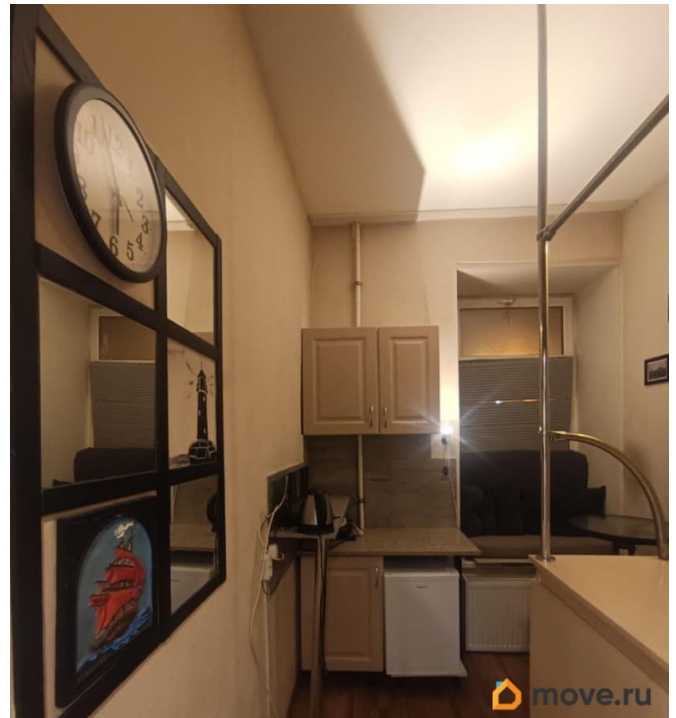
совмещенный

Ремонт

косметический

интернет, мебель, телевизор, стиральная машина,

для заметок



## Описание

Сдаётся уютная студия в историческом центре Санкт-Петербурга, на 6-й линии Васильевского острова. Квартира расположена на первом этаже кирпичного дома. Очень теплая. Окно выходит в тихий двор. Полноценное спальное место на втором этаже. Коммунальные платежи включены. Дом находится в тихом и зелёном районе с развитой инфраструктурой. Рядом расположены школы, детские сады, клиники и магазины, что делает проживание здесь удобным и комфортным. До станции метро «Василеостровская» всего 6 минут пешком. Лояльный собственник. Только на долгий срок. Для одного человека.

