

Создано: 17.02.2026 в 01:15

Обновлено: 17.02.2026 в 01:15

<https://spb.move.ru/objects/9289999658>

CITY HOUSE, CITY HOUSE

89251234567

Санкт-Петербург, Московский пр-т, 1/2

29 000 ₽

Санкт-Петербург, Московский пр-т, 1/2

Улица

[проспект Московский](#)

Квартира

Общая площадь

14 м²

Этаж

2/7

Детали объекта

Тип сделки

Сдаю

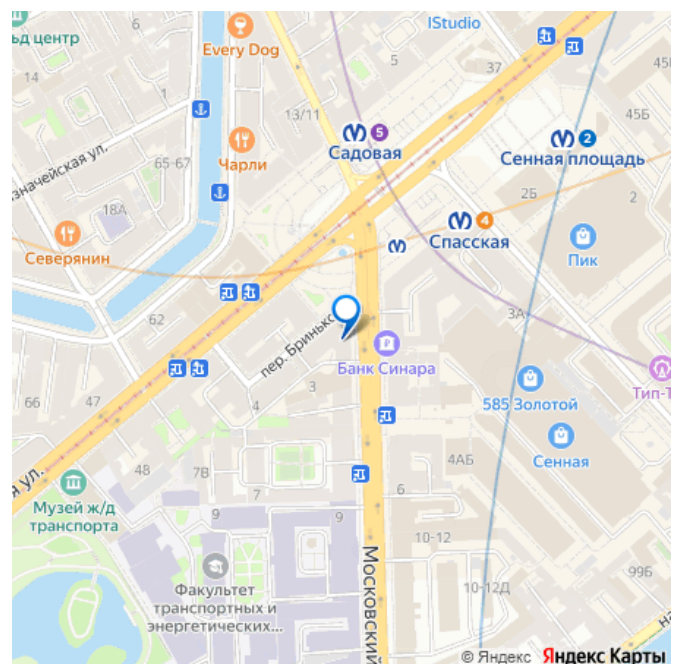
Раздел

[Квартиры](#)

Описание

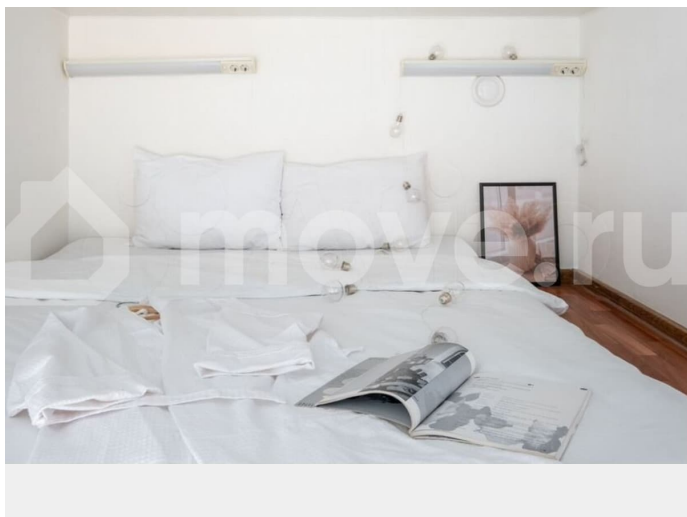
Аренда до 30 апреля/мая 2026года на любой срок!!! ?День, неделя, месяц? только сообщения! НЕ ЗВОНИТЬ! Рассмотрим 1-2 человека, возможно с небольшим питомцем. Форма оплаты любая: -по счету; -эквайринг, q - код; -перевод. Сотрудничаем с организациями по безналичному расчёту В самом ? Петербурга Мы с радостью предложим Вам уютную и стильную студию в ДВУХуровнях после ремонта в ЦЕНТРЕ Петербурга! Московский 1 (станция метро Сенная Площадь) Заезд с 15.00 Выезд до

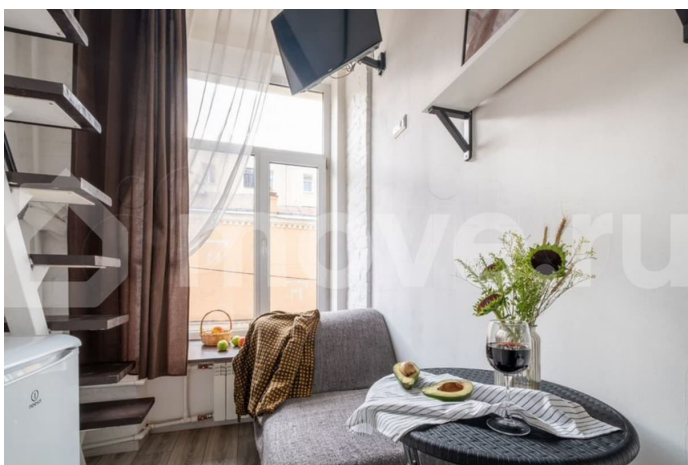
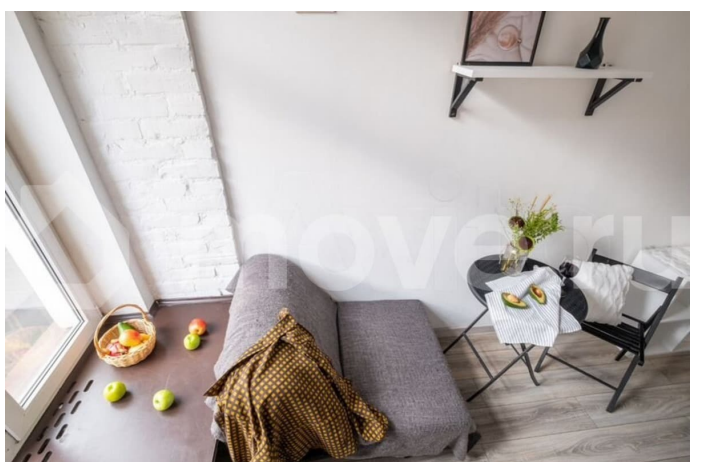
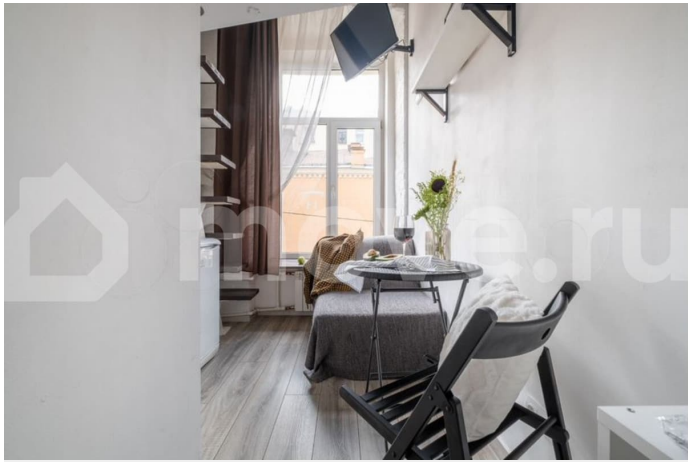
для заметок

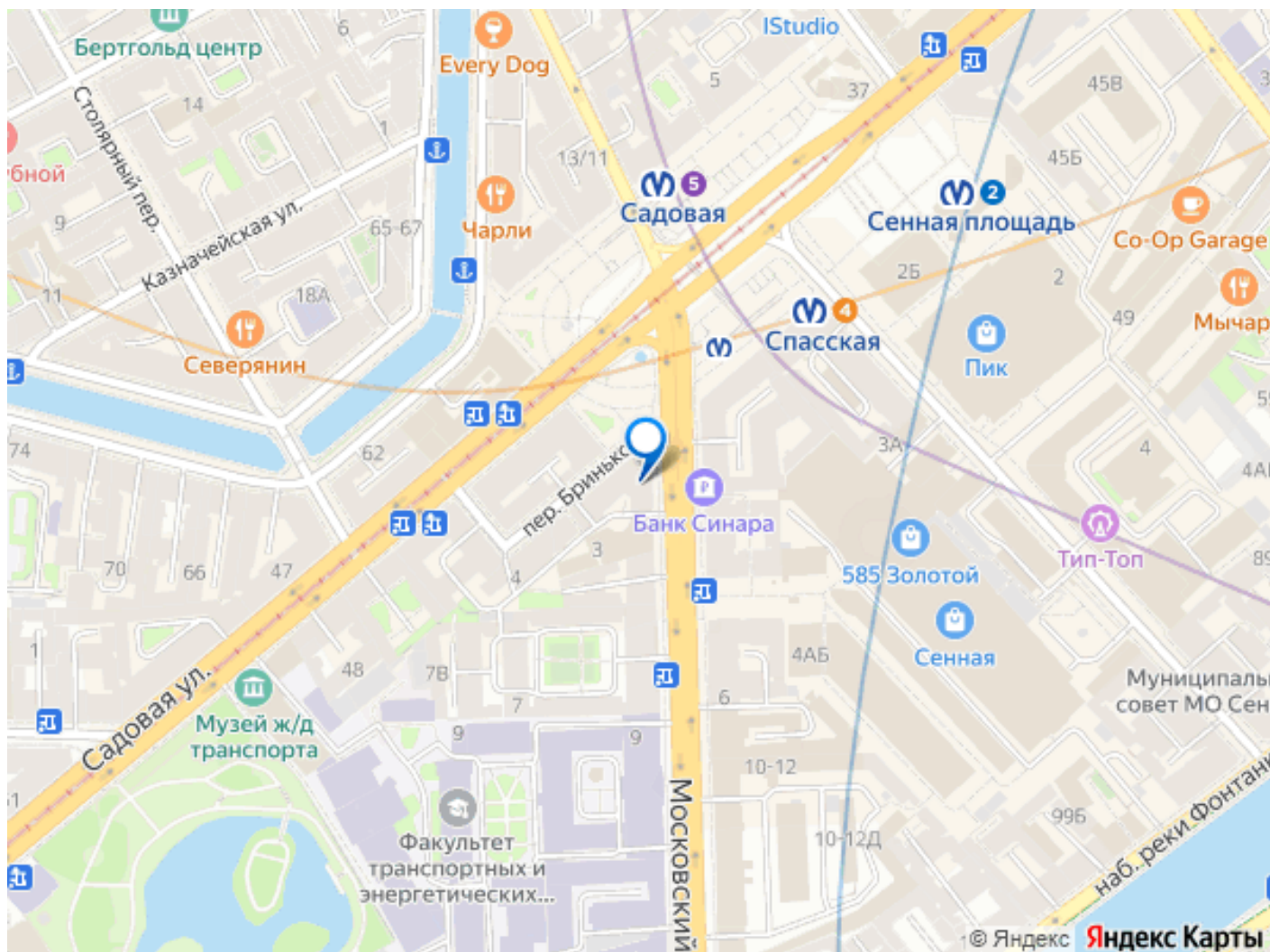


11.00 3 линии метро в 100 метрах.

Ближайшие станции метро - «Сенная», «Спасская», «Садовая». В менее чем 2 минутах пешком Юсуповский сад, где можно гулять, а любителям спортивного образа жизни можно проводить утренние пробежки и зарядку. В шаговой доступности: Канал Грибоедова (1 минута) Фонтанка (2 минуты) Казанский собор (9 минут) Исакиевский собор (~9 минут) Дворцовая площадь (~15 минут) рядом музеи, каналы, соборы, Мариинский театр, Невский проспект, Никольские ряды, Новая Голландия, Эрмитаж, университеты города, метро, рестораны и кафе-все это в пешей доступности. Рядом расположено большое количество различных ресторанов и баров, кофейни, магазины. Для Вашего комфорта есть всё необходимое: -Душ и туалет в студии; - белое постельное бельё; - комплект полотенец для каждого гостя; - средства гигиены; - фен, утюг, гладильная доска; - Wi-fi; Запрещено 1. Курение 2. Проведение вечеринок 3. Шуметь с 22:00 до 08:00







Move.ru - вся недвижимость России