

🕒 Создано: 29.08.2024 в 11:32

Обновлено: 04.12.2025 в 09:52

<https://spb.move.ru/objects/9285656835>

Андрей Попов, РоссМетр

79819317497

Санкт-Петербург, Сенная площадь, 11/13

36 000 ₽

Санкт-Петербург, Сенная площадь, 11/13

Округ

[СПБ, Адмиралтейский район](#)

Квартира

Высота потолков

3 м

Общая площадь

15 м²

Этаж

2/5

Детали объекта

Тип сделки

Сдаю

Раздел

[Квартиры](#)

Тип санузла

совмещенный

Вид из окна

на улицу

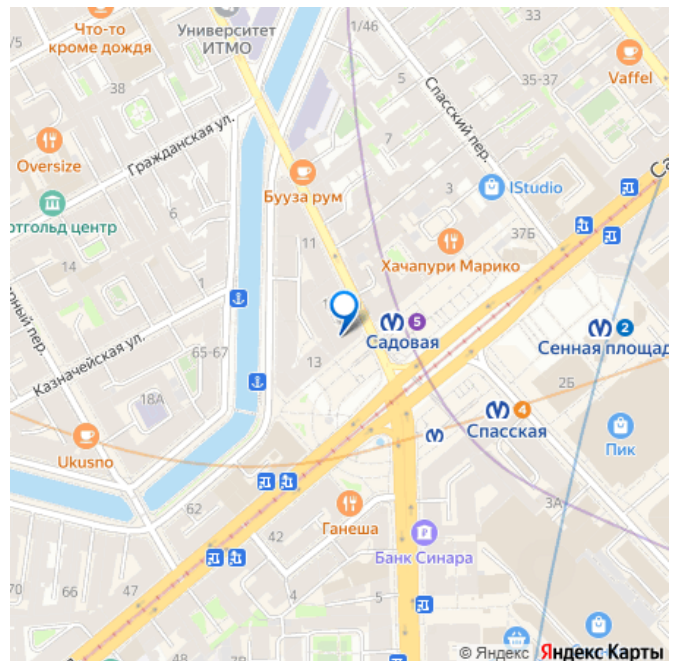
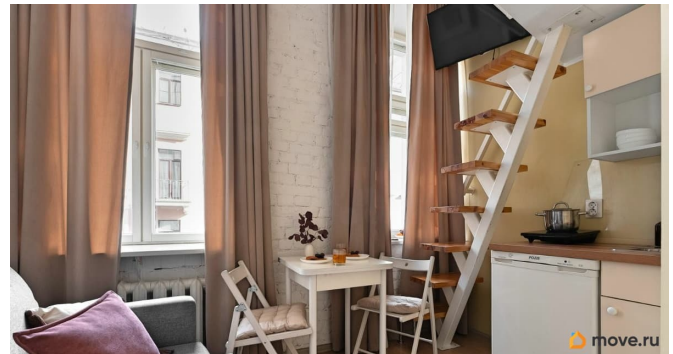
Ремонт

дизайнерский

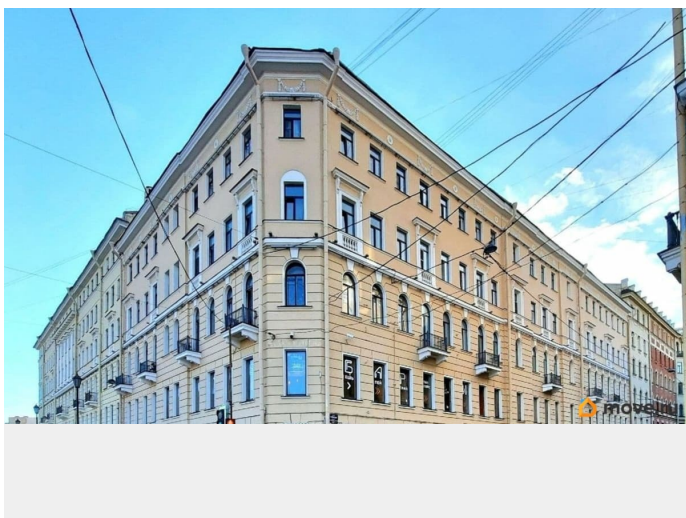
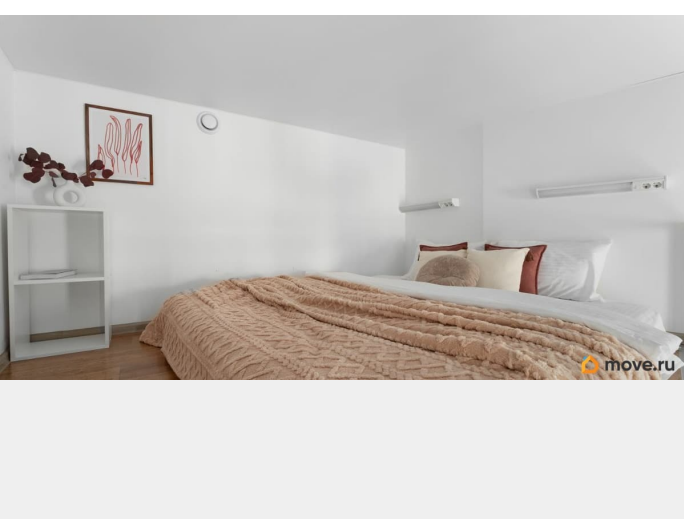
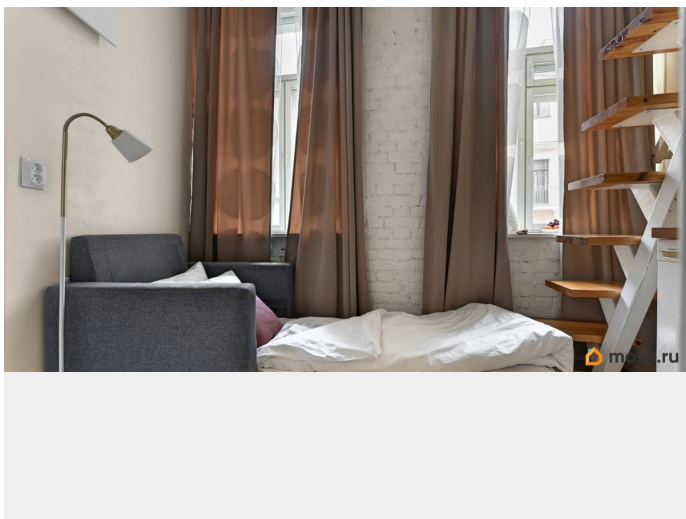
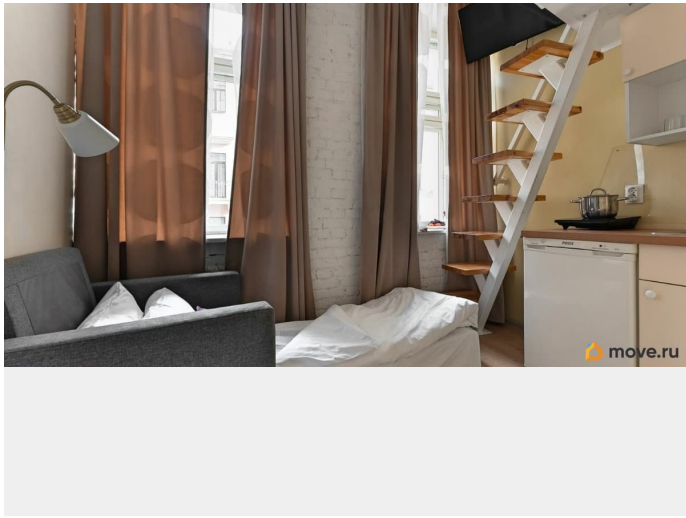
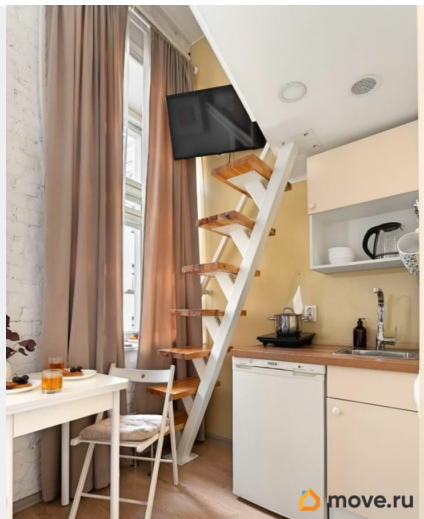
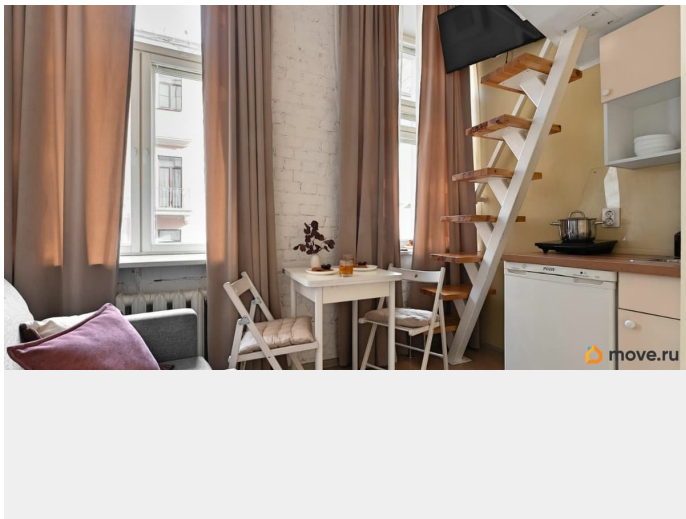
интернет, мебель, мебель на кухне, телевизор, стиральная машина, холодильник

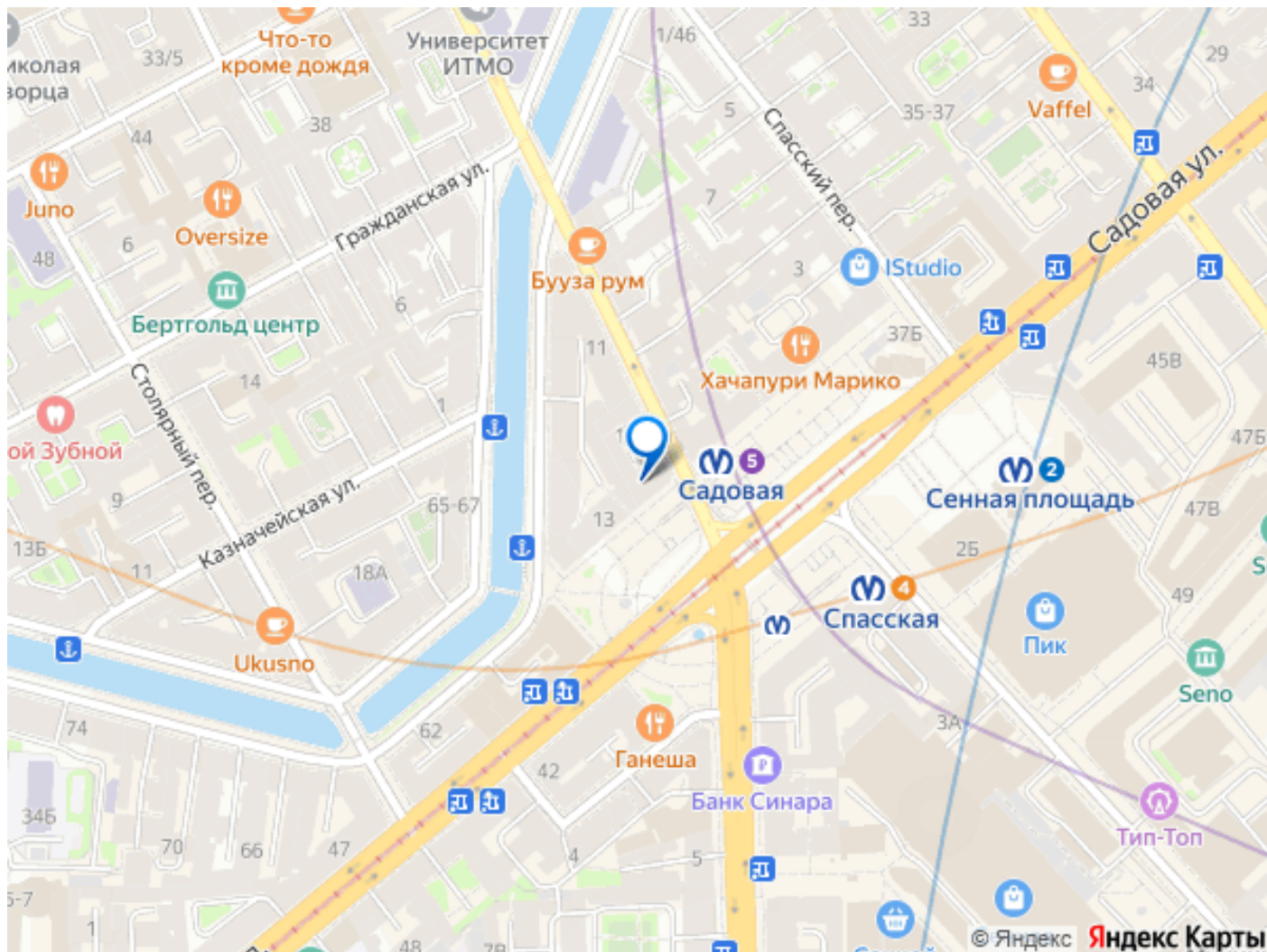
Описание

для заметок



Сдаётся стильная, компактная и функциональная студия в самом центре города в окружении исторических памятников и достопримечательностей на Сенной площади прямо у метро. В студии есть все необходимое для комфортного проживания - двухспальная кровать, встроенная кухня с обеденной зоной, холодильник, чайник, стиральная машина, посуда, постельное. Квартира со стильным ремонтом, светлая и уютная, НО небольшая. Хорошее месторасположение дома, комфортная для проживания среда, рядом остановка общественного транспорта, три станции метро в 2 минутах пешком. Развитая инфраструктура - всё рядом: множество магазинов и развлекательных заведений, рестораны, кафе, салоны красоты, дом быта, банки, гипермаркеты, фитнес-центр, бассейн, зона отдыха и т.д. Высокая транспортная доступность, три станции метро - Садовая, Сенная и Спасская в пешей доступности в самом центре города, недалеко Невский проспект. Срочно, рассмотрим любые предложения, залог 24 000 можно разбить, возможна оплата по б/налу. Сдается на срок ДО лета, для 1-2 человек, для студентов, сотрудников, командировочных, БЕЗ животных И детей. Вопросы и доп. информация по телефону - звоните на мобильный, задавайте вопросы по телефону, сообщения не приходят! Уточняйте детали по телефону, связь сейчас крайне нестабильная, пожалуйста, дозванивайтесь.





Move.ru - вся недвижимость России