

🕒 Создано: 03.02.2026 в 21:15

Обновлено: 04.02.2026 в 15:09

**Санкт-Петербург, Курляндская улица, 20**  
**29 000 ₽**

Санкт-Петербург, Курляндская улица, 20

Округ

[СПБ, Адмиралтейский район](#)

Улица

[улица Курляндская](#)

## Квартира

Высота потолков

2.7 м

Жилая площадь

15 м<sup>2</sup>

Общая площадь

15 м<sup>2</sup>

Этаж

1/5

## Детали объекта

Тип сделки

Сдаю

Раздел

[Квартиры](#)

Тип санузла

совмещенный

Ремонт

косметический

Заселение с детьми

да

<https://spb.move.ru/objects/9288812123>

**Никита Самарин, Эрмитаж Галерея**  
**Недвижимости**

**79811629097, 7981261**  
**4889**

для заметок



## Заселение с животными

да

интернет, мебель, мебель на кухне, телевизор, стиральная машина, холодильник, лифт, парковка

## Описание

Сдам небольшую студию в центральном районе Санкт-Петербурга! Возможна аренда квартиры от 1 месяца, стоимость указана при аренде от 6 до 9 месяцев включительно.

Сдается до 31.05.2026 г. До конца мая 2026 г. включительно при аренде на срок от 1 до 3 месяцев стоимость обсуждается персонально

Расположение в шаговой доступности от исторических знаковых

достопримечательностей; Рядом находятся

магазины, рестораны и вся необходимая

инфраструктура! В нашей студии есть все

необходимое для комфортного проживания:

— Оборудованная кухня с посудой,

столовыми приборами и встроенной техникой

(чайник, холодильник, электрическая

варочная панель) — Ванная комната с

гавайским душем и туалетом — Компактная

двуспальная кровать — Стиральная машинка

— Утюг с гладильной доской —

Водонагреватель — Туалетные

принадлежности и постельное белье

включены в стоимость — Окна выходят во

двор — Для досуга: телевизор с онлайн-

кинотеатром, wi-fi - 100 мб/сек. Удобная

транспортная доступность: — Метро

Балтийская 15 минут пешком — Аэропорт

Пулково 35 минут на такси — Балтийский

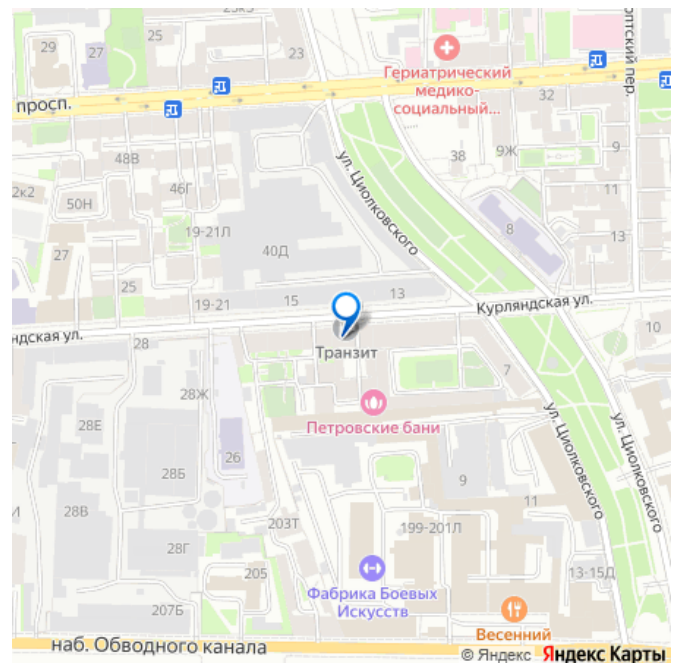
вокзал 15 минут пешком — Московский и

Финляндский вокзалы в пределах 1535

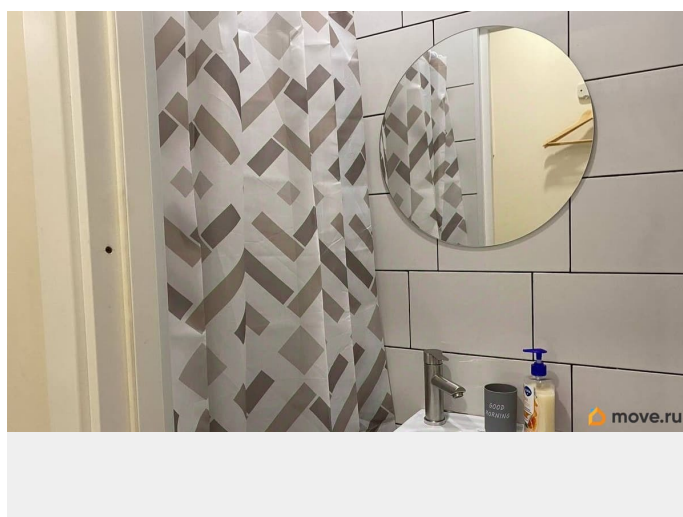
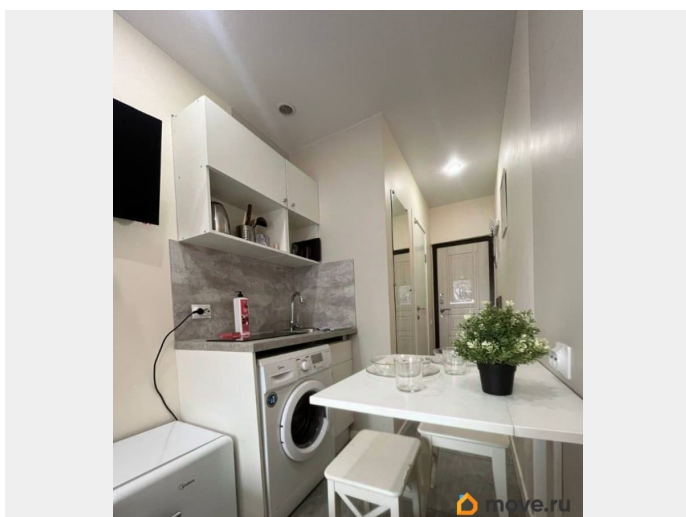
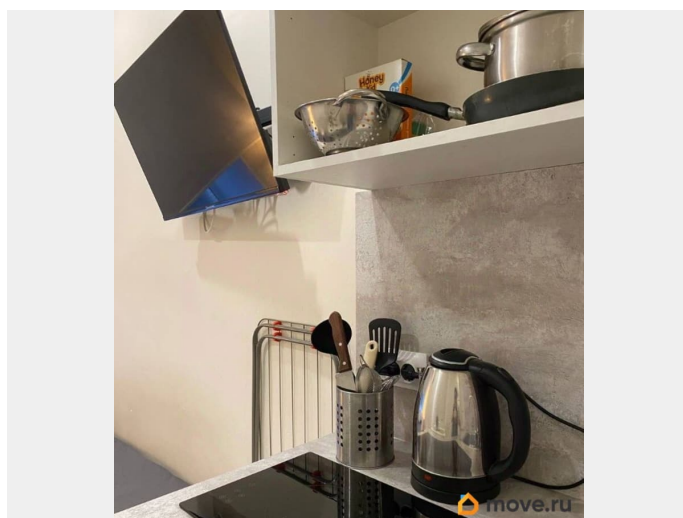
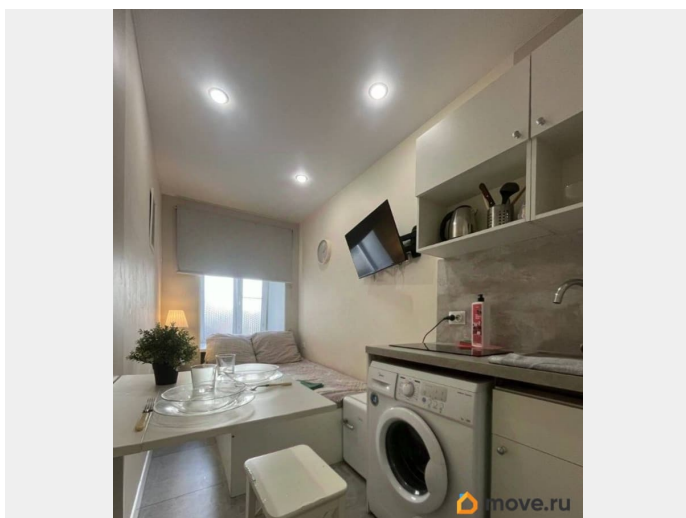
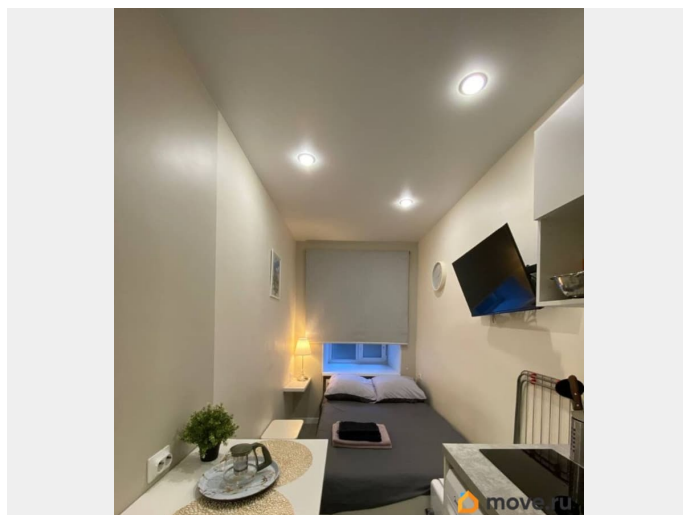
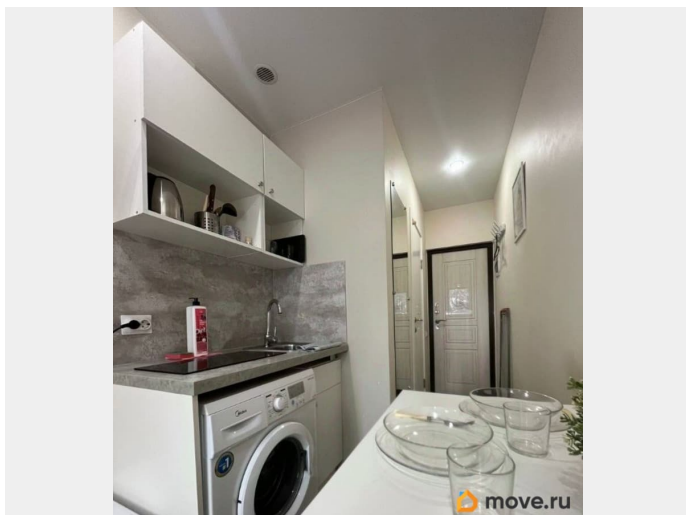
минутах езды — Возможность пешей

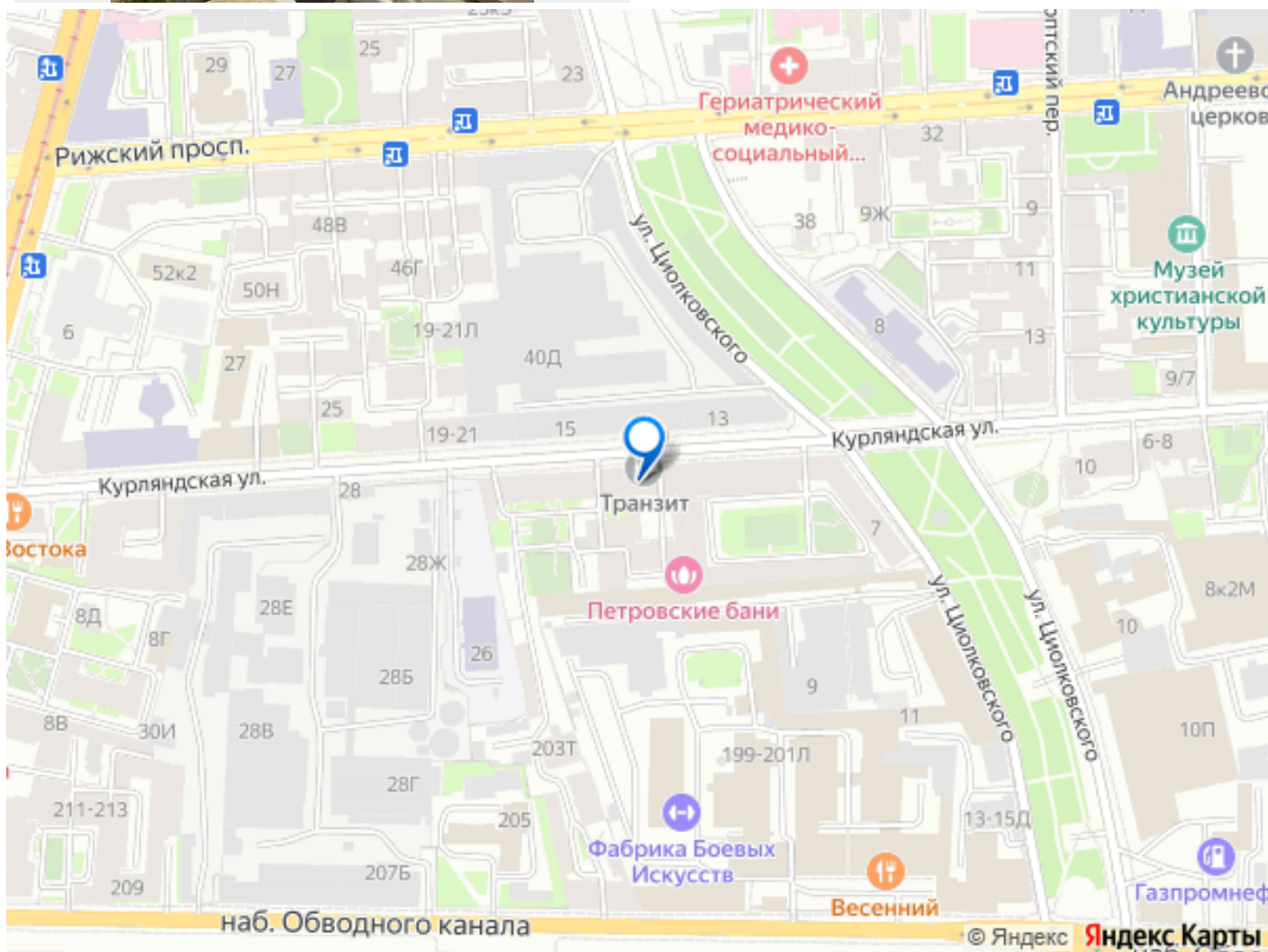
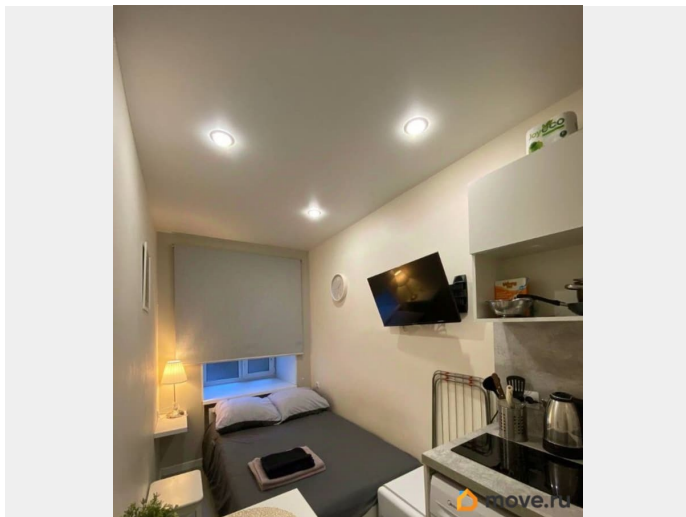
прогулки по набережной Обводного канала и

набережной реки Фонтанки Спецлист и



важная информация: Мы принимаем гостей с животными по согласованию. При заселении с животными отдельно оплачивается от 1500 руб. за уборку в зависимости от количества шерсти; КУ оплачиваются отдельно; Аренда 27 500 р/мес. + КУ и интернет Залог 13 750 р. Комиссия - 25% Постельное белье и набор полотенец входит в стоимость проживания. Ждем Вас! Если остались вопросы - всегда будем рады ответить в сообщениях!





Move.ru - вся недвижимость России