

Ангелина, Port Comfort

89251234567

Санкт-Петербург, Суворовский пр-т, 65

31 000 ₽

Санкт-Петербург, Суворовский пр-т, 65

Улица

[проспект Суворовский](#)

Квартира

Общая площадь

15 м²

Этаж

2/2

Детали объекта

Тип сделки

Сдаю

Раздел

[Квартиры](#)

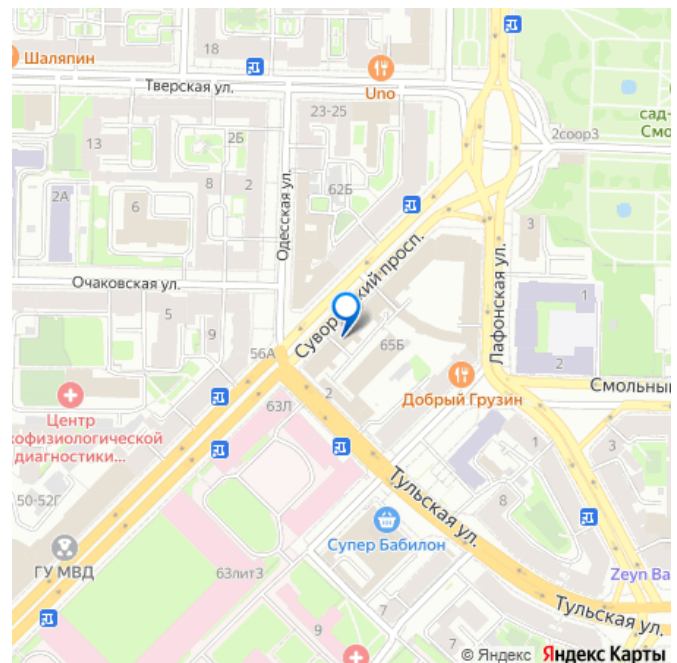
Описание

Без комиссии! Сдается уютная квартира-студия в 15-ти минутах пешком от станции метро Чернышевская. Условия: Без комиссии и курортного сбора. Возвратный залог 17 000р Коммунальные услуги 4 000р и генеральная уборка при выезде 3 000р оплачиваются отдельно по фиксированной стоимости. Делаем закрывающие документы

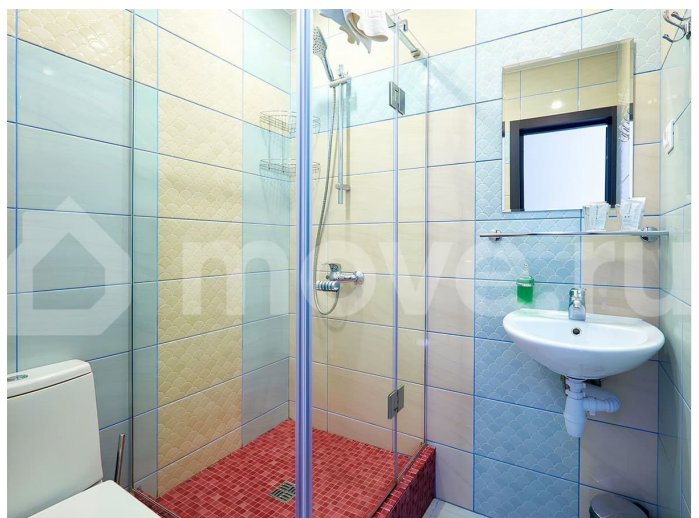
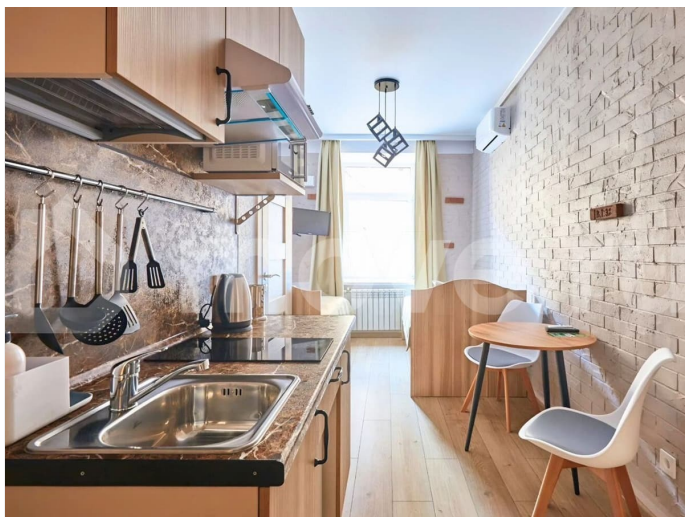
Предлагаем специальные условия при проживании от 40 дней: скидки на продленное проживание 10 дней

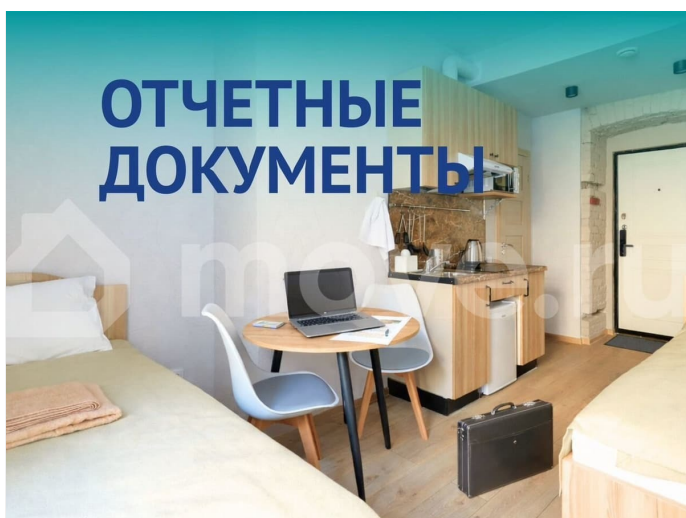
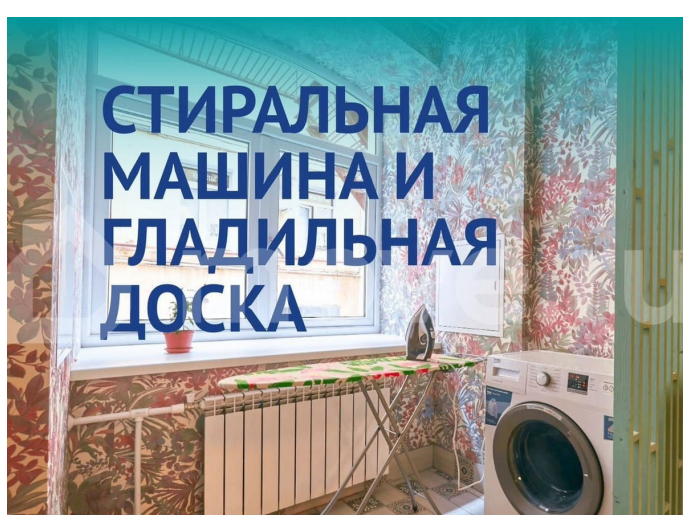
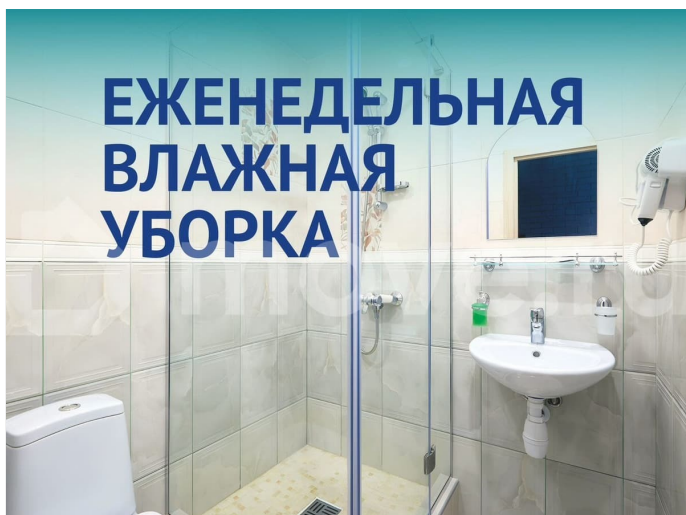
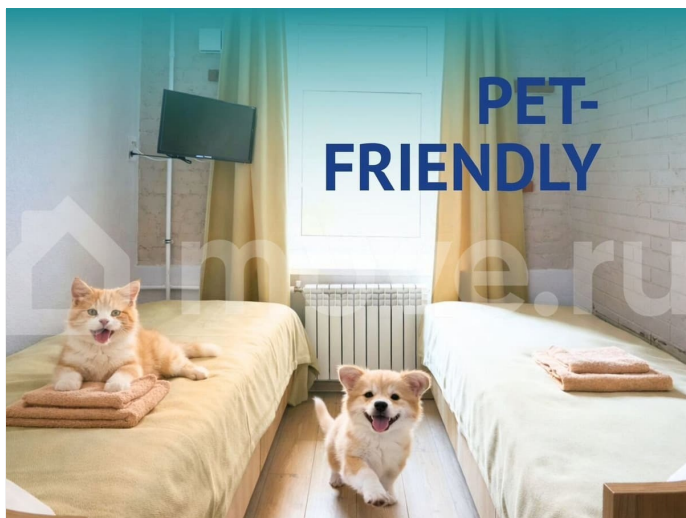
Студия оборудована: - собственной ванной комнатой;

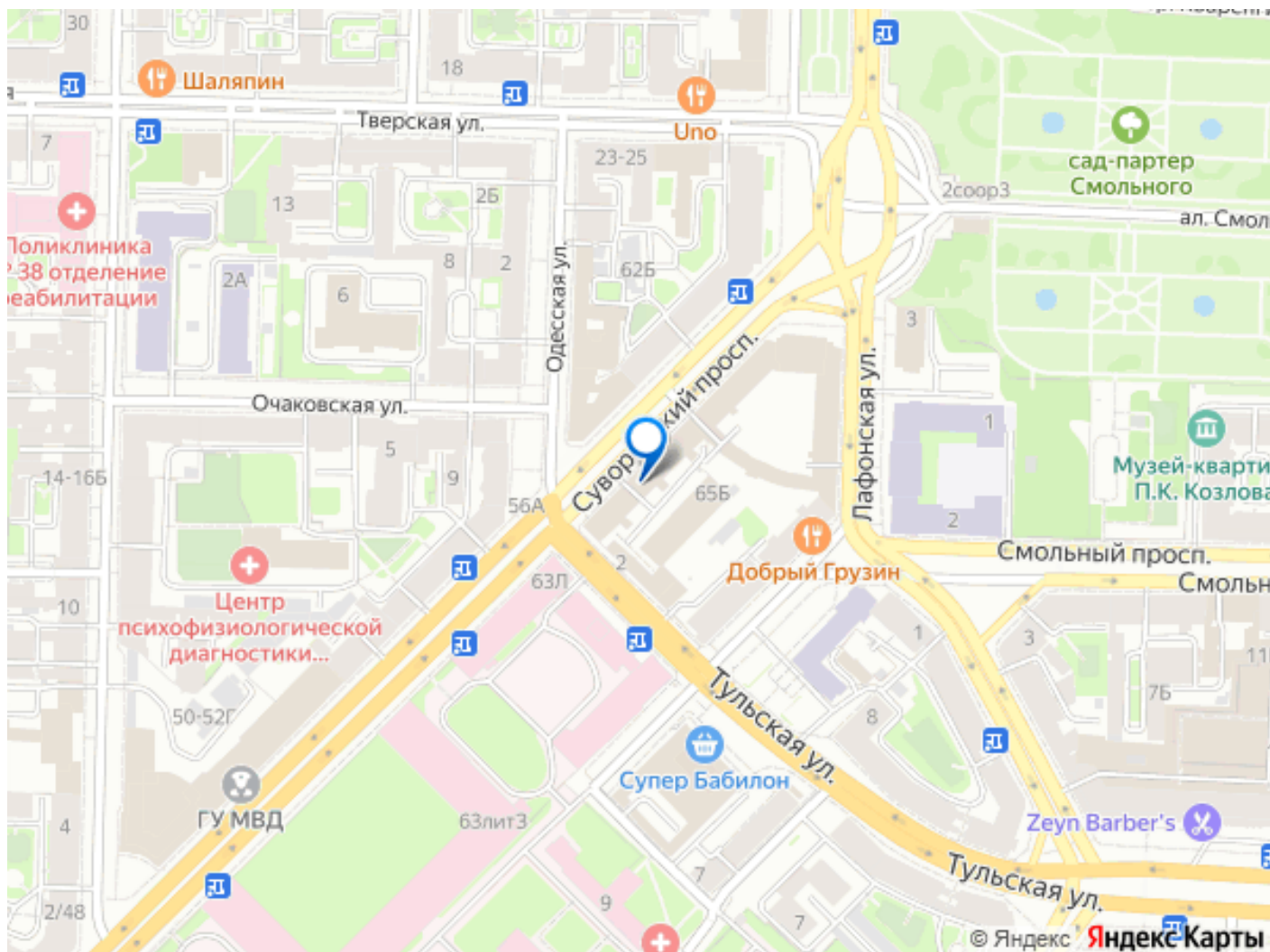
для заметок



- своей полноценной кухней с варочной поверхностью; - комплектом постельного белья на время аренды. В стоимость аренды входят: - влажная уборка 1 раз в неделю; - утюг, гладильная доска и стиральная машина на этаже; - поддержка стойки приема и размещения; - доступ к цифровому телевидению; - скоростной wi-fi. Pet-friendly: возможно проживание с животными до 10 кг по предварительной договоренности (услуга платная). Студия расположена в апарт-отеле в исторической части Санкт-Петербурга с рядом с Большеохтинским мостом (третьим по красоте среди разводных мостов Санкт-Петербурга), в пяти минутах от Смольного собора и Смольной набережной реки Невы, в десяти минутах ходьбы от Таврического сада. Вокруг апарт-отеля находится множество кафе, баров, ресторанов, продуктовых магазинов и аптек. Вход в апарт-отель через бесконтактный доступ по коду. Минимальное проживание от 1 месяца. Максимальное – до конца апреля. Звоните по телефону или пишите в сообщениях к объявлению







Move.ru - вся недвижимость России