

🕒 Создано: 23.10.2025 в 15:14

Обновлено: 22.11.2025 в 14:07

**Санкт-Петербург, 2-я Васильевского  
острова линия, 53**

**43 000 ₽**

Санкт-Петербург, 2-я Васильевского острова линия, 53

Округ

[СПБ, Василеостровский район](#)

## Квартира

Общая площадь

16 м<sup>2</sup>

Этаж

1/5

## Детали объекта

Тип сделки

Сдаю

Раздел

[Квартиры](#)

Тип санузла

совмещенный

Ремонт

дизайнерский

Заселение с детьми

да

мебель, мебель на кухне, телевизор, стиральная машина,  
холодильник, лифт

## Описание

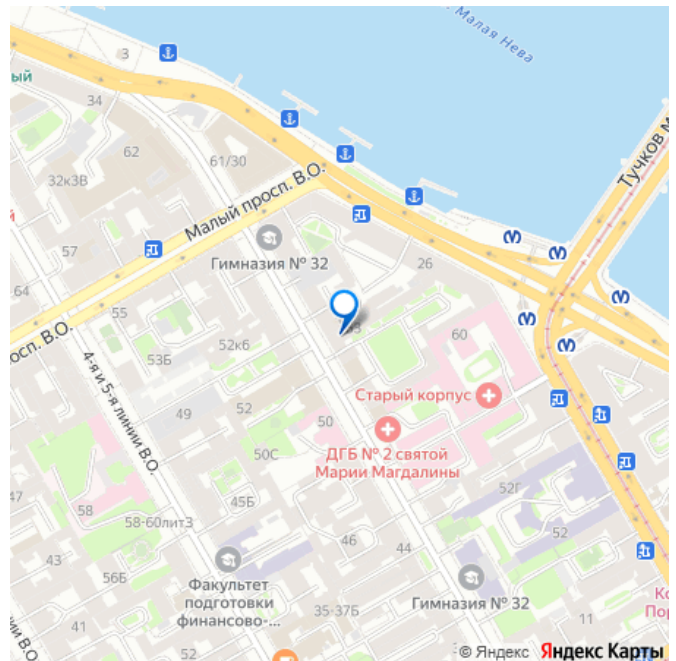
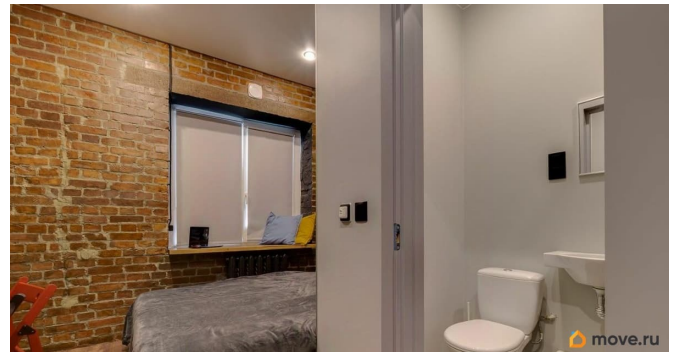
Аренда от собственника. КУ оплачивается  
отдельно по квитанции. Студия на 2-й линии

<https://spb.move.ru/objects/9285964680>

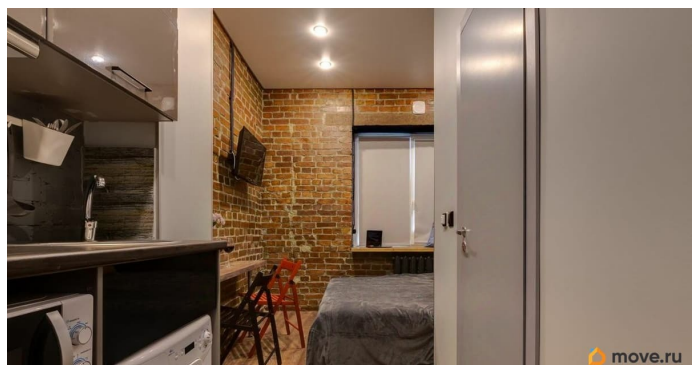
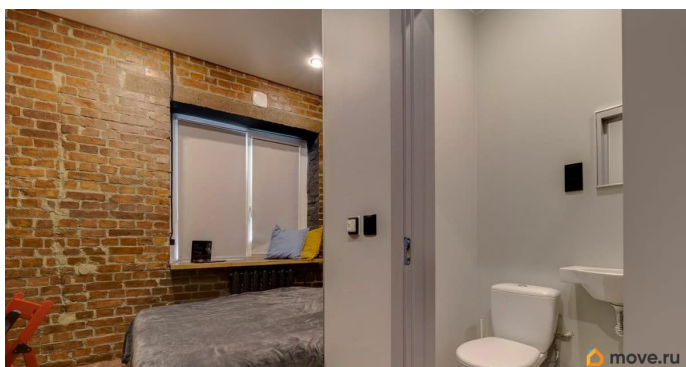
**Rentalspb аренда, Rentalspb аренда**

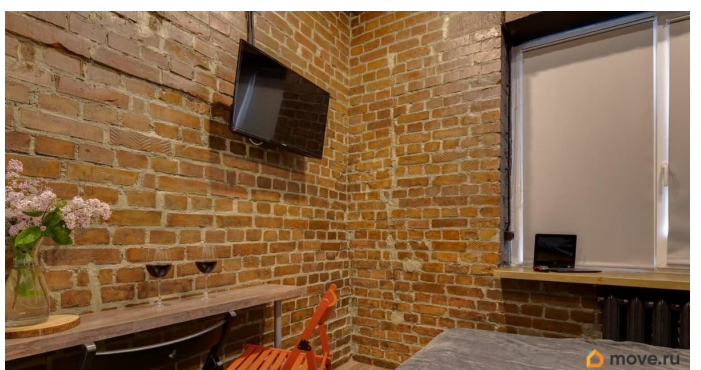
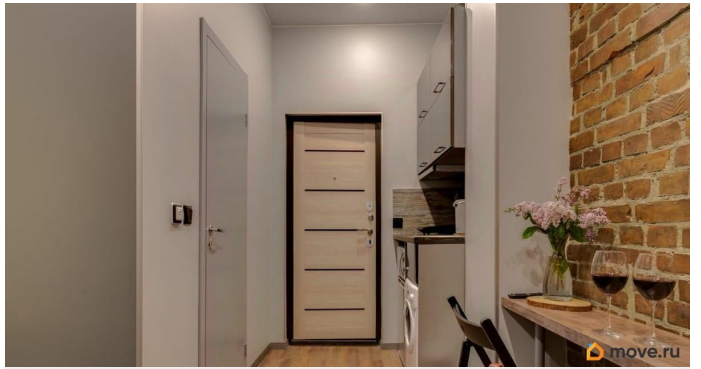
**79818469855**

для заметок

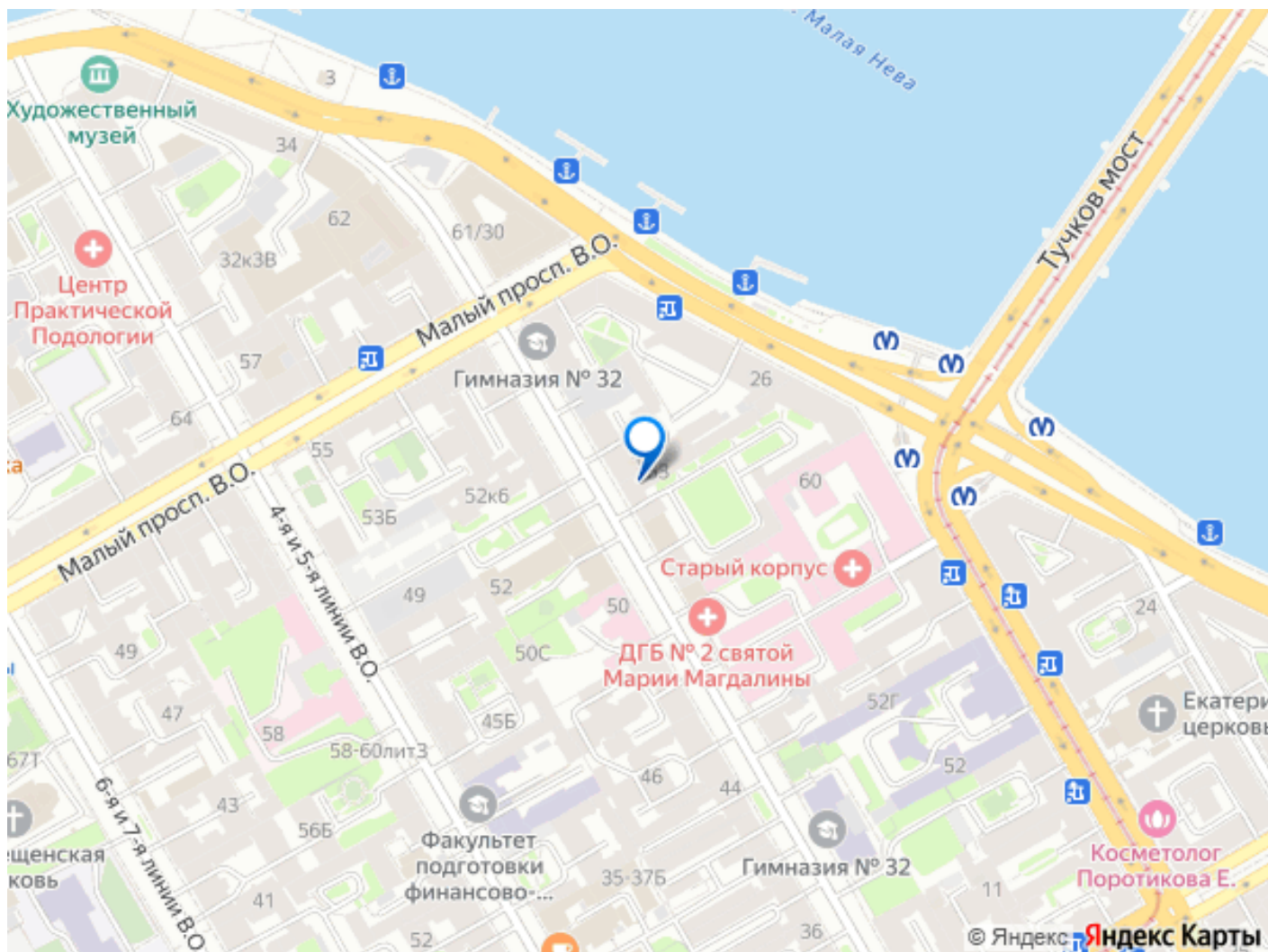


Васильевского острова в шаговой доступности от метро. -Комфорт и удобства: Для Вас удобная двуспальная кровать 160\*200 с матрасом Аскона; ЖК-телевизор; - Полностью оборудованный кухонный гарнитур с электрическим чайником, микроволновкой и всей необходимой посудой для приготовления; -Санузел, где есть душ и туалет. Стиральная машинка, утюг и фен для вашего удобства. Прекрасное расположение: -всего 5 минут пешком до метро Спортивная; -Удобная транспортная развязка, всего 10-15 минут на машине до Гостиного двора; - Развитая инфраструктура в пешей доступности: Галерея батальной живописи, Литературный музей ИРЛИ, Музей-квартира А.И. Куинджи, Зоологический музей, Церковь святой великомученицы Екатерины, Конгресс-холл Васильевский, Севкабель порт; -СПб университет МВД России, Институт постдипломного образования РГПУ им. А.И. Герцена, Зоологический институт РАН; СПбГУТ имени Бонч-Бруевича, корпус 1; - Детская городская больница 2 святой Марии Магдалины, клиника Пирогова; -В шаговой доступности бизнес-центры: Ленинград, Сенатор, Соверен, Маркус.









Move.ru - вся недвижимость России